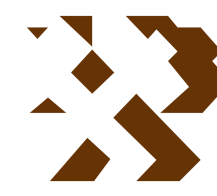


MAPA GEOLÓGICO DE ESPAÑA

Escala 1:50.000



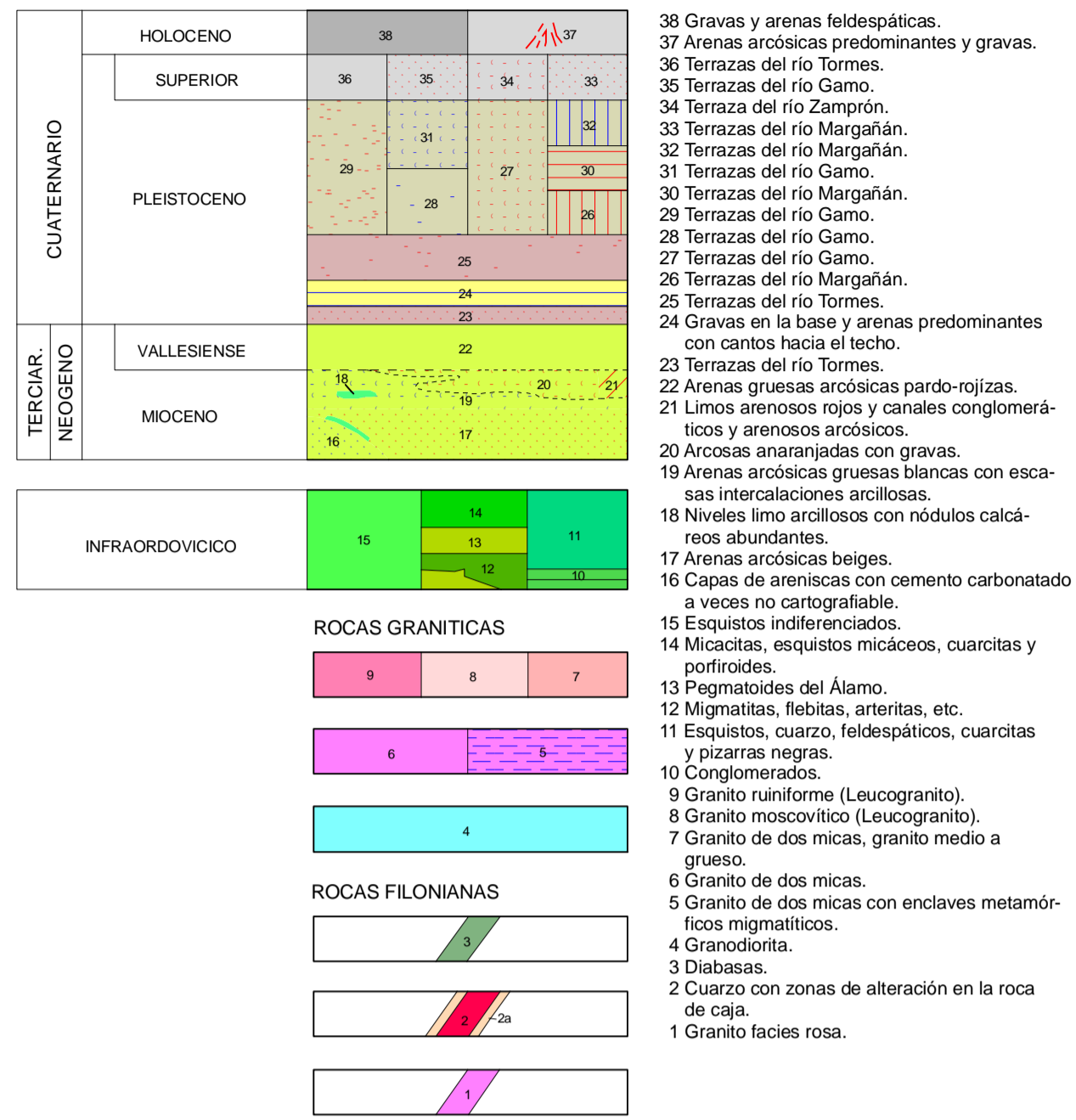
Instituto Geológico y Minero de España

ALBA DE TORMES

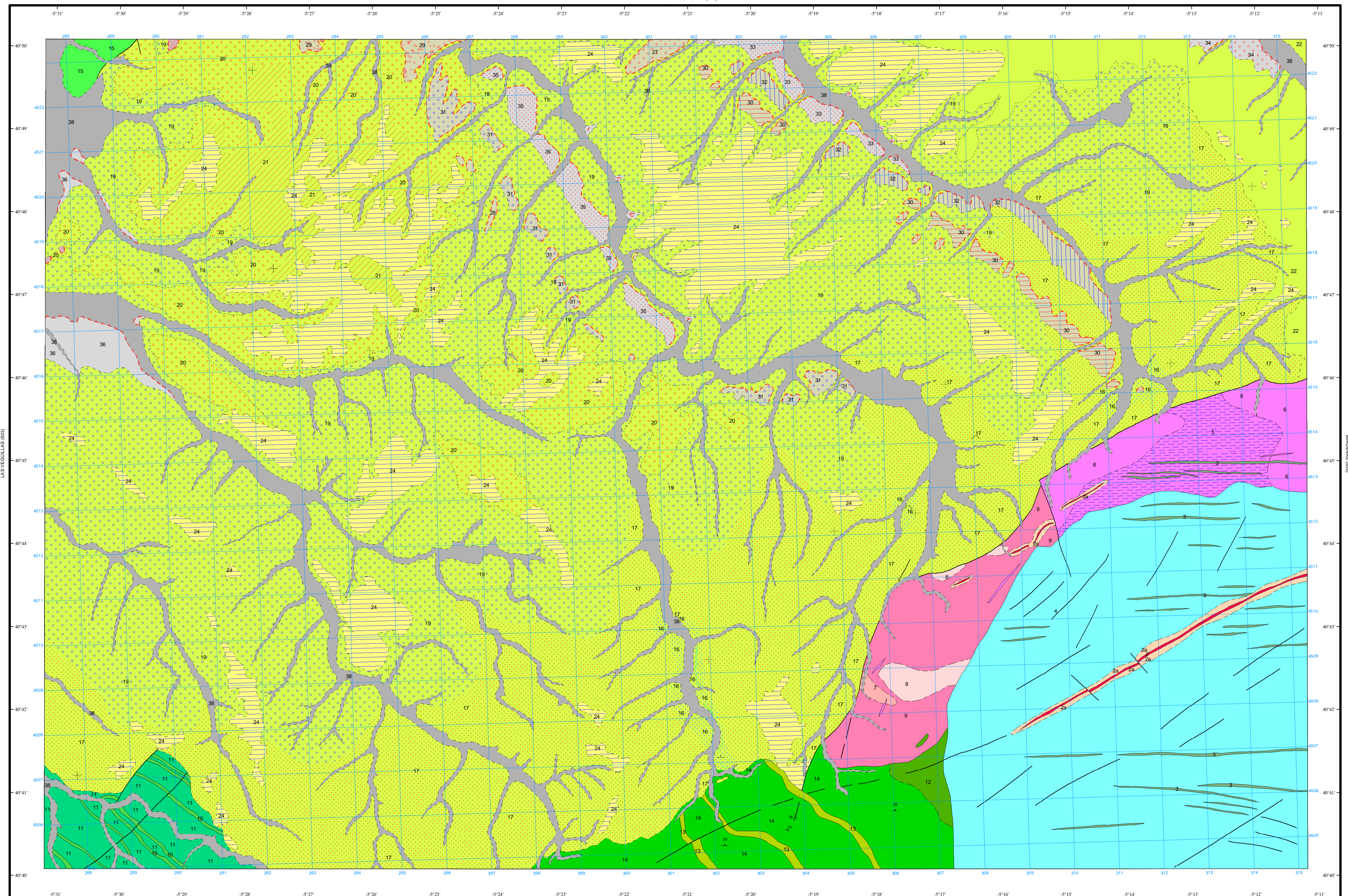
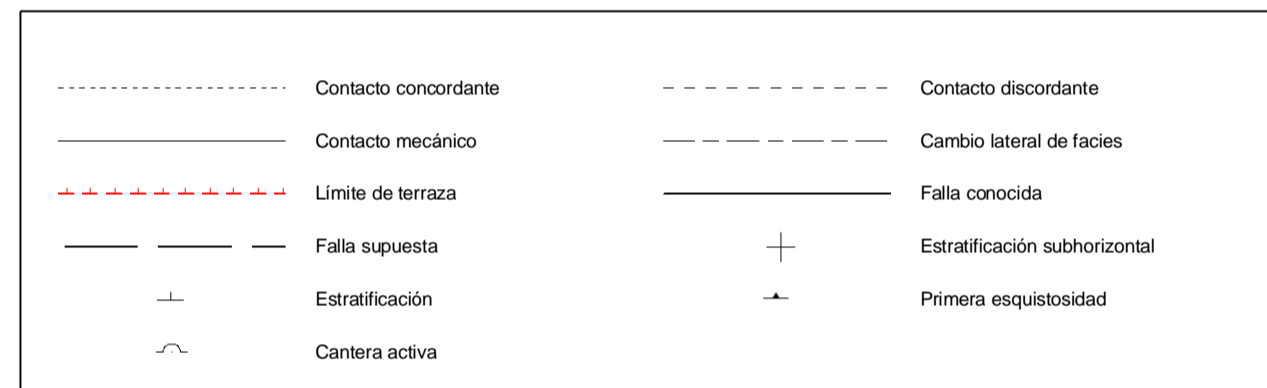
504

14-20

LEYENDA



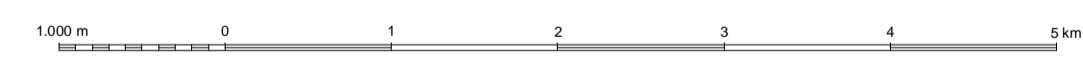
SÍMBOLOS CONVENCIONALES



Área de Sistemas de Información Geocientífica

SANTA MARÍA DEL BERROCAL (529)

Escala 1:50.000



Proyección y Cuadrícula UTM. Elipsoide Internacional. Huso 30

NORMAS, DIRECCIÓN Y SUPERVISIÓN DEL I.G.M.E.
 AÑO DE REALIZACIÓN DE LA CARTOGRAFÍA GEOLÓGICA: 1979

Autores : I. Vargas (Terciario y Cuaternario, CGS S.A.-MINSIA)
 A. Peón (Rocas ígneas y metamórficas)
 L.C. García Figuerola (Rocas ígneas y metamórficas, Universidad de Salamanca)
 P. Franco (Rocas ígneas y metamórficas, Universidad de Salamanca)
 Dirección y supervisión : A. Pérez González (IGME)
 E. Elizaga Muñoz (IGME)