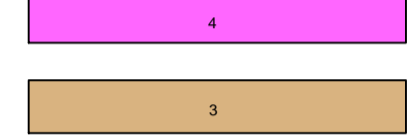


**LEYENDA**

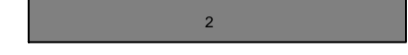
CUAT.	Holoceno	20, 21
	Pleistoceno	17
	Neógeno	16
	Mioceno inf.	15
OLIGOCENO	Superior	14
	Inferior	13
PALEOCENO		12
		11
CRETÁCICO SUP.		8
		7
CÁMBRICO	Inferior	5, 6
		4
PREC.	Sup.	3
	Vendense	1

- 21 Sedimentos antrópicos
- 20 Fangos, arenas y conglomerados (aluvial fondo de valle)
- 19 Conglomerados, arenas y fangos (derrubios de ladera)
- 18 Conglomerados, arenas y fangos (conos de deyección)
- 17 Conglomerados con arenas y fangos (terrazas fluviales)
- 16 Conglomerados con arenas y fangos (terrazas fluviales)
- 15 Conglomerados con arenas y fangos (terrazas fluviales)
- 14 Arcosas y gravas arcósicas
- 13 Arenas arcósicas blancas
- 12 Conglomerados, areniscas y lutitas con cemento silíceo y ferruginoso
- 11 Conglomerados y areniscas con matriz calcítica y cemento ferruginoso
- 10 Pizarras microbandeadas (F. Aldeatejada)
- 9 Conglomerados y areniscas (F. Aldeatejada)
- 8 Pizarras y limolitas (F. Aldeatejada)
- 7 Pizarras microbandeadas (F. Monterrubio)
- 6 Conglomerados y/o porfiridos, areniscas y cuarcitas (F. Monterrubio)
- 5 Pizarras y limolitas (F. Monterrubio)
- 4 Granito porfídico de dos micas de Sta. Geneveva, Postcinemático D3
- 3 Granitos y leucogranitos de dos micas con granate y turmalina Sin-tardocinemáticos D2. Macizo de Montemor
- 2 Ortones de San Pelayo
- 1 Cuarzo

**GRANITOIDES HERCÍNICOS**



**GRANITOIDES PREFASE 2 - PREHERC**

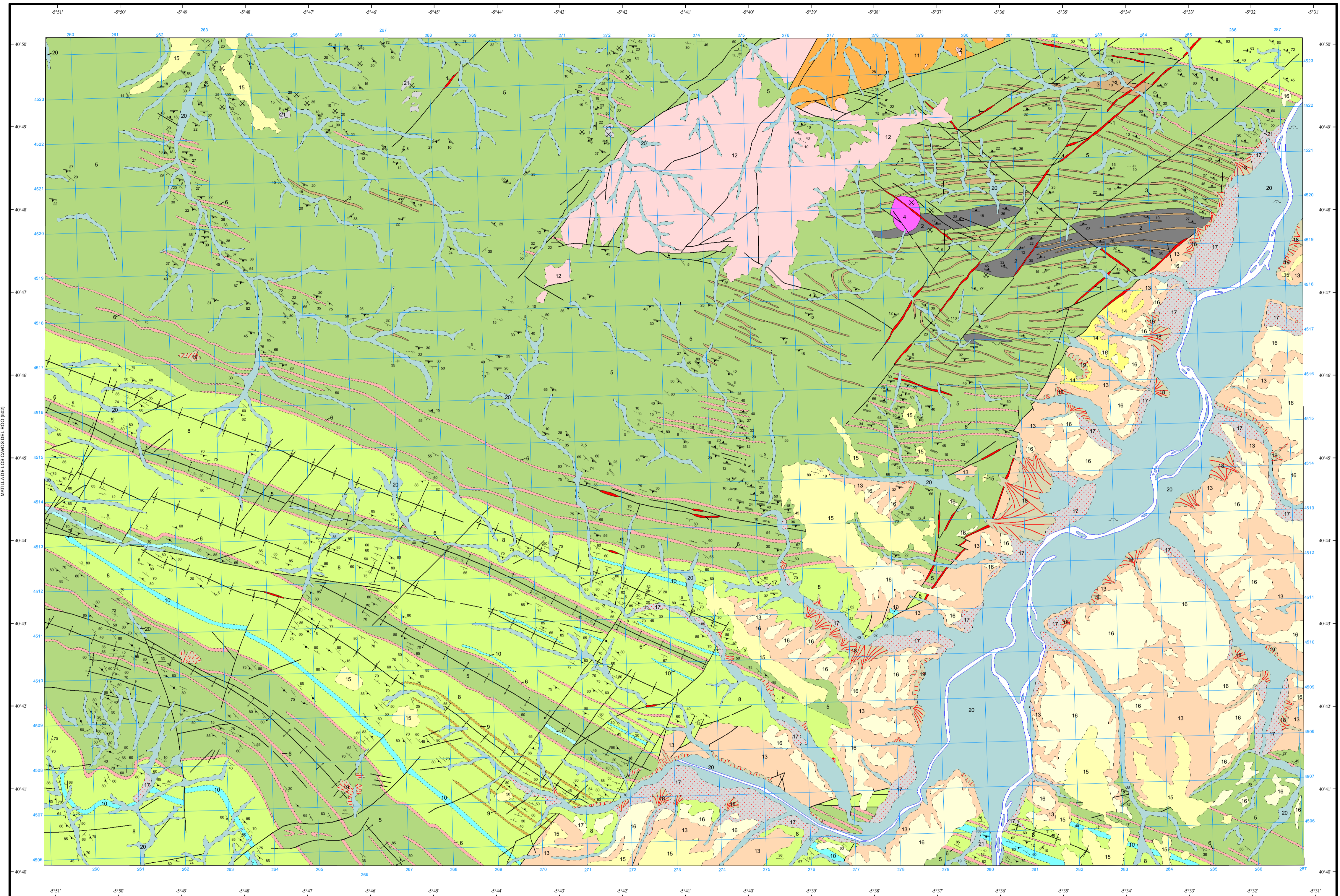


**ROCAS FILONIANAS**



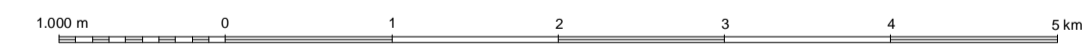
**SÍMBOLOS CONVENCIONALES**

-----	Contacto concordante	-----	Contacto concordante supuesto
- - - - -	Contacto discordante	-----	Contacto mecánico
-----	Falla conocida	-----	Falla supuesta
=====	Falla con indicación de movim. levógiro	-----	Anticinal
-----	Anticinal de fase 3	-----	Sinclinal
-----	Sinclinal de fase 3	-----	Estratificación subvertical
-----	Estratificación invertida	-----	Estratificación
-----	Primera esquistosidad subvertical	-----	Primera esquistosidad
-----	Segunda esquistosidad	-----	Tercera esquistosidad subvertical
-----	Tercera esquistosidad	-----	Lineación de intersección S3 con S2
-----	Lineación de intersección S2 con S0	-----	Lineación de intersección entre S0 y S1
-----	Lineación de estramiento horizontal	-----	Lineación de estramiento
-----	Mina inactiva	-----	Cantera activa
-----	Cantera inactiva		



Área de Sistemas de Información Geocientífica  
Revisión vectorial: Yolanda Martín Ferrero

Escala 1:50.000



Proyección y Cuadrícula UTM. Elipsoide Internacional. Huso 30

NORMAS, DIRECCIÓN Y SUPERVISIÓN DEL I.G.M.E  
AÑO DE REALIZACIÓN DE LA CARTOGRAFÍA GEOLÓGICA: 1993

Autores: V. Monteserín López (IGME), PALEOZOICO Y PROTEROZOICO  
M.A. Díez Balda (UNIV. SALAMANCA), PALEOZOICO Y PROTEROZOICO  
F. Belido Mulas (IGME), PALEOZOICO Y PROTEROZOICO  
J.L. García Casquero (M.A.Y.A.S.A.), PALEOZOICO Y PROTEROZOICO  
A. Martín-Serrano García (IGME), CENOZOICO  
J.L. Santisteban Navarro (IGME), CENOZOICO  
Dirección y supervisión: A. Martín-Serrano García (IGME)  
V. Monteserín López (IGME)