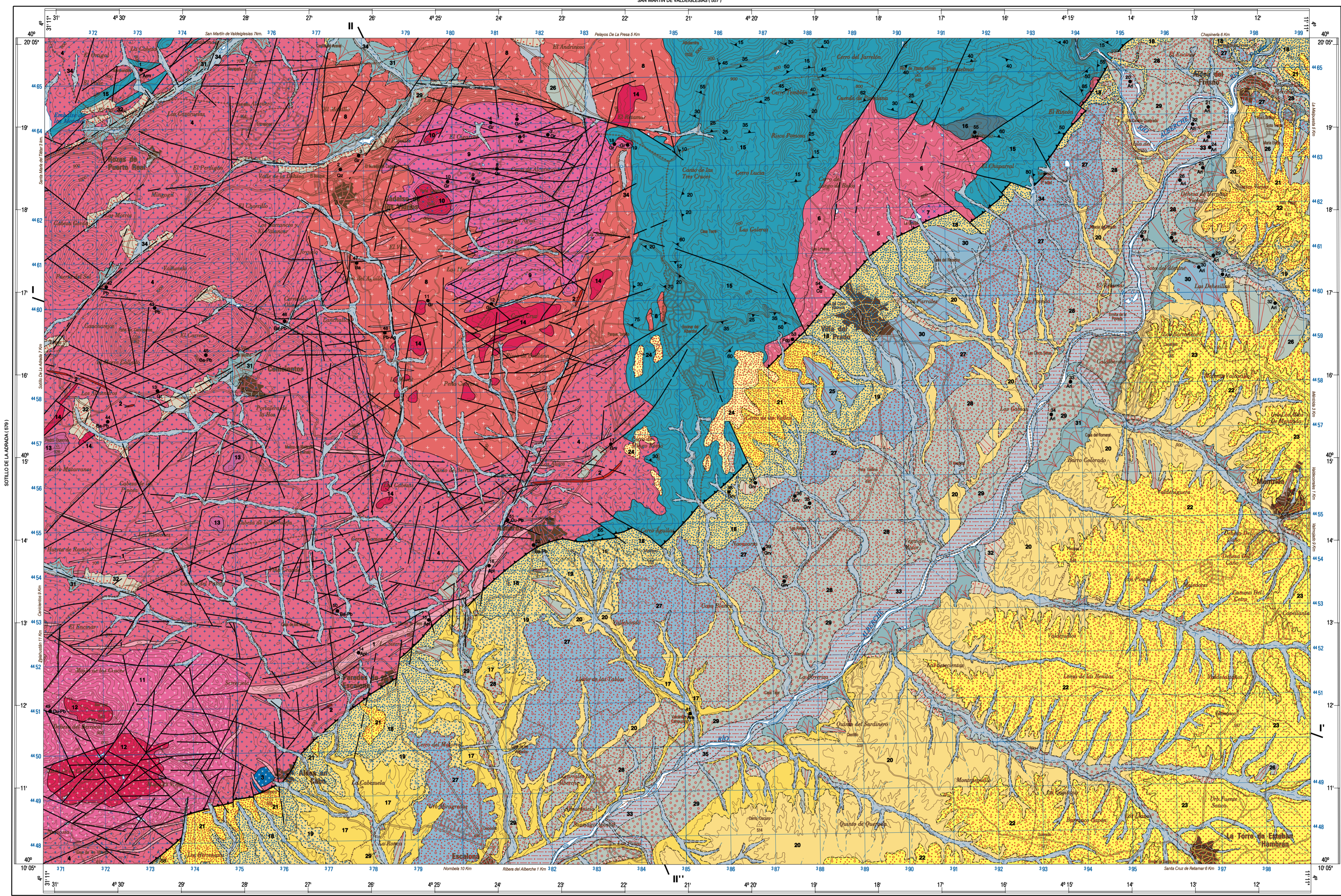
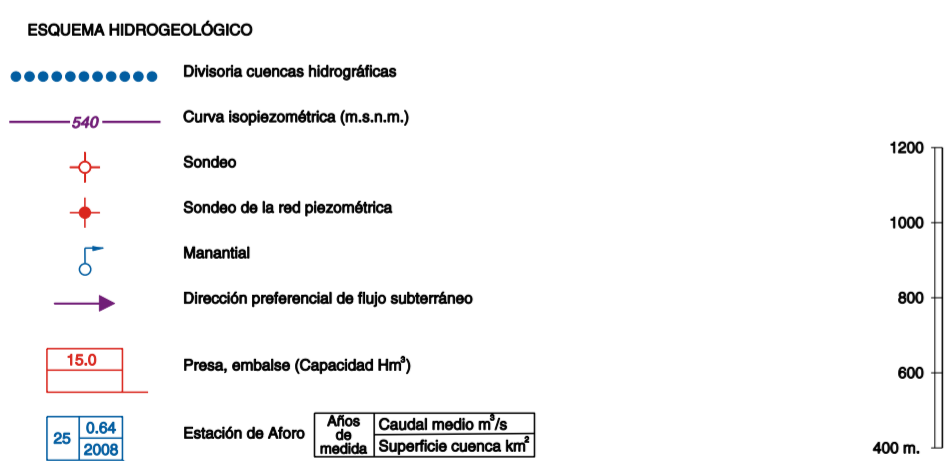
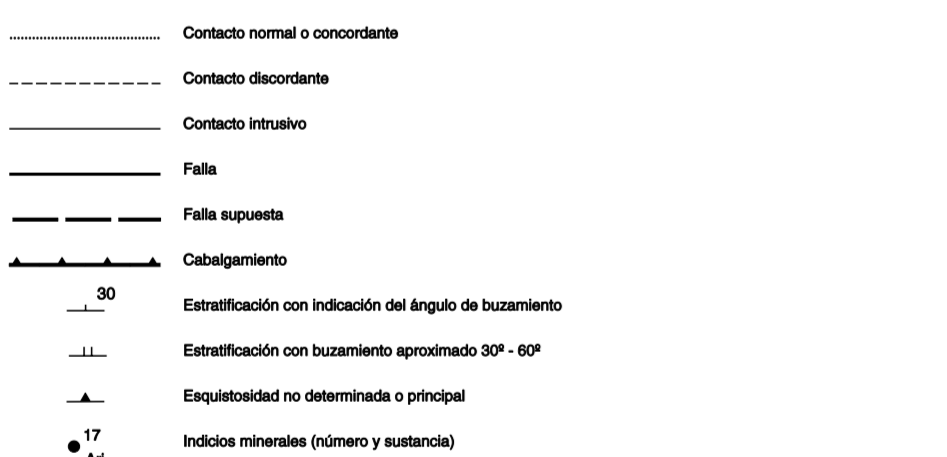


### SIGNOS CONVENCIONALES



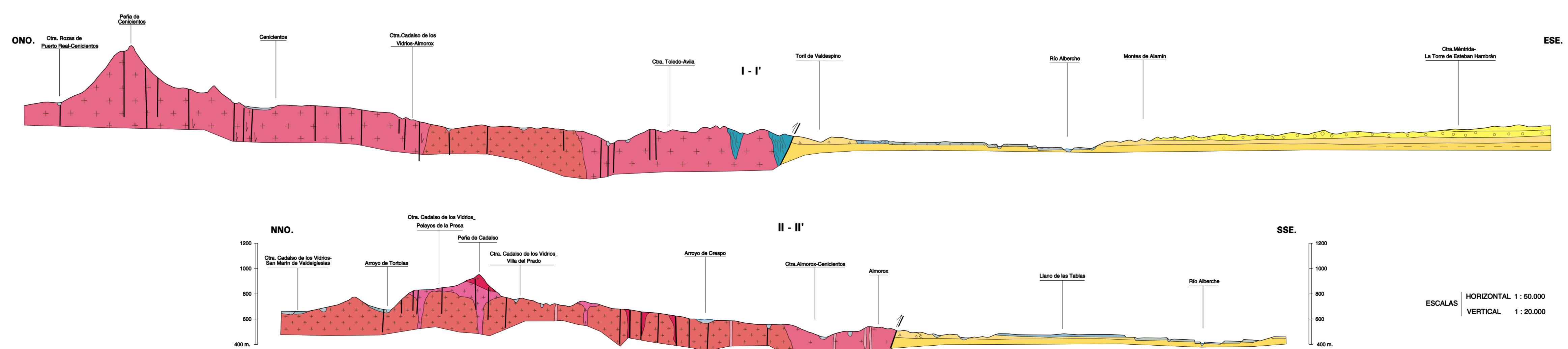
Base Topográfica - CENTRO GEOGRÁFICO DEL IBERICO  
Cartografía - I.G.M.E. S.L.  
ISBN: 978-84-7940-677-7  
NºPI: 601-01-001-S  
Depósito Legal: M. 18709-2007  
Impresión: Gráficas Murat, S.A.

NORMAS, DIRECCIÓN Y SUPERVISIÓN DEL IGME  
REALIZACIÓN DE LA CARTOGRAFÍA GEOLÓGICA 2000  
AUTORES: J.A. Díaz de Miera (INVSIA)  
F. López Olmedo (INVSIA)  
DIRECCIÓN Y SUPERVISIÓN DEL I.G.M.E.: A. Martín Serrano

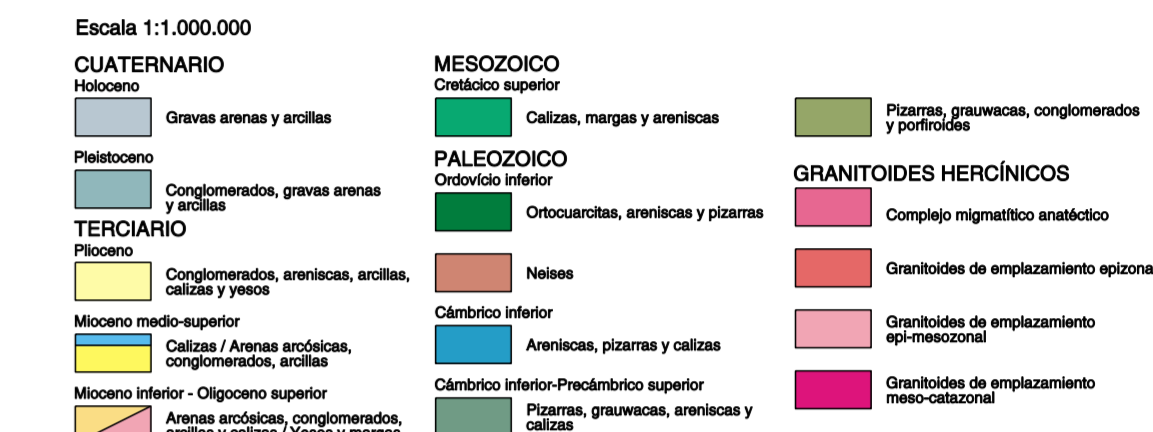
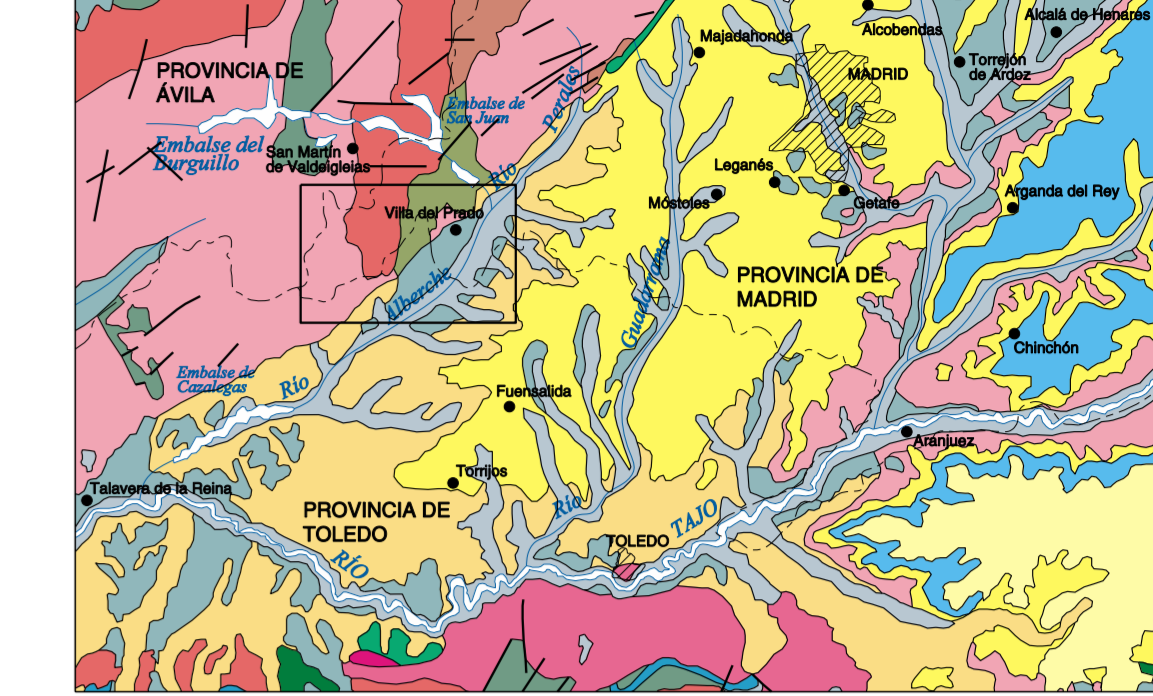
Los altitudes se refieren al nivel medio del Mediterráneo en Alicante  
Equiparación de las curvas de nivel 20 metros  
Proyección y Cuadrícula U.T.M. Elipsoidal Internacional  
Huso 30

Escala 1:50.000

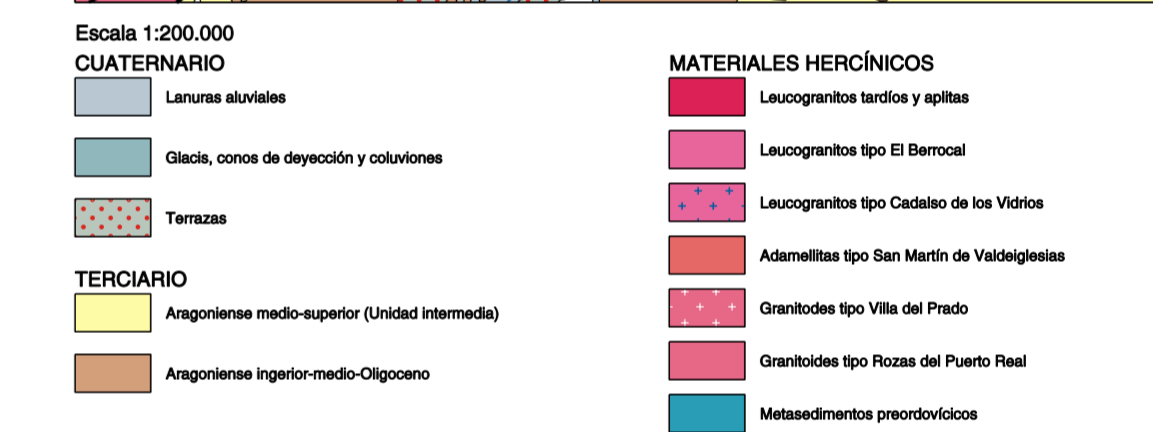
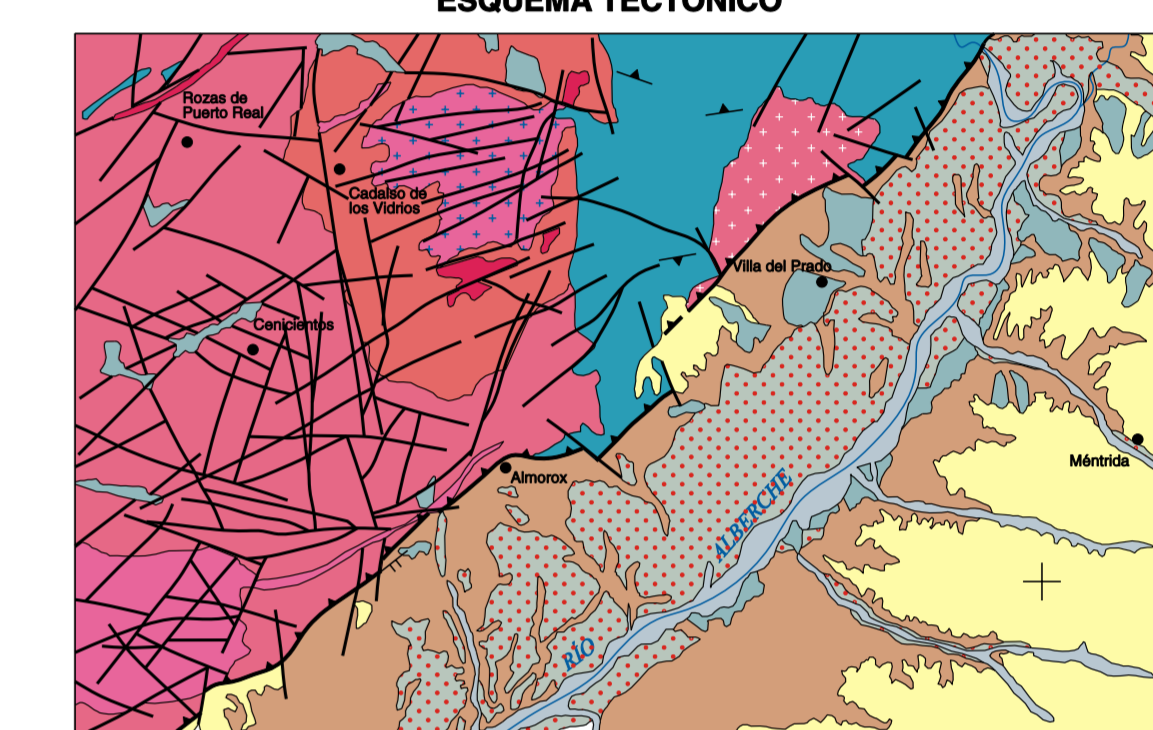
### CORTES GEOLÓGICOS



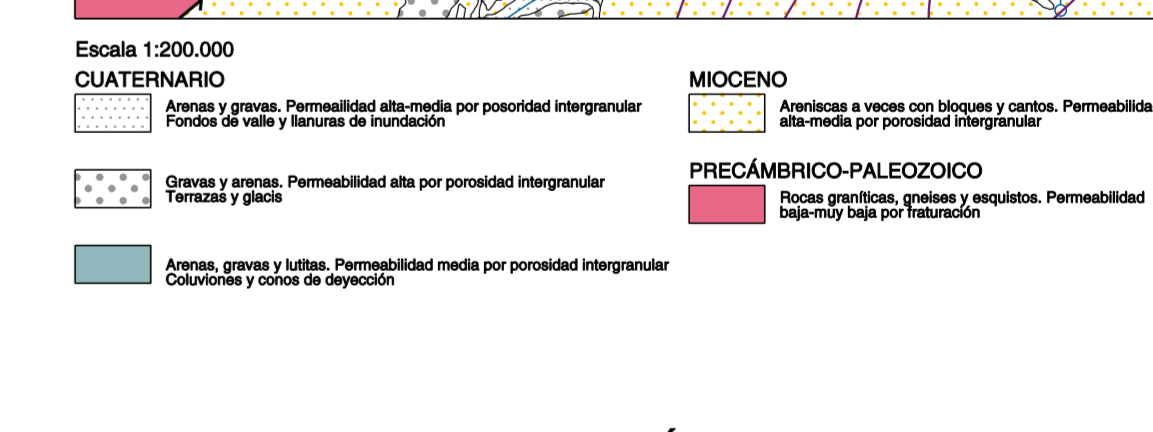
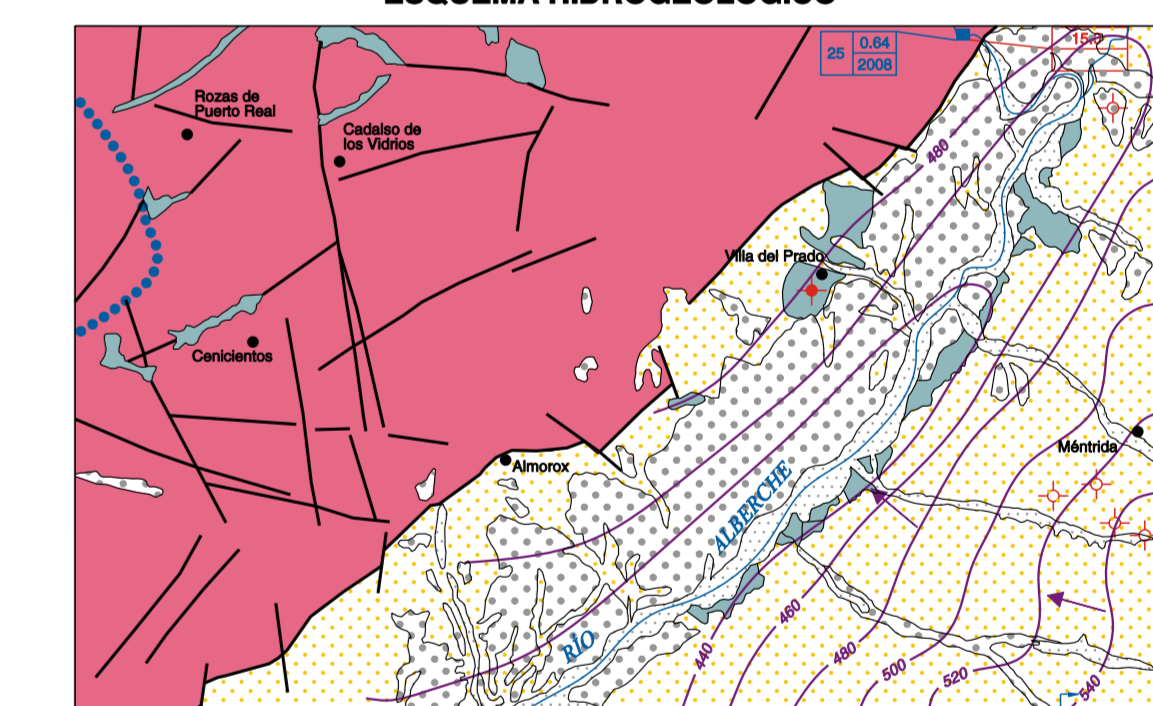
### ESQUEMA REGIONAL



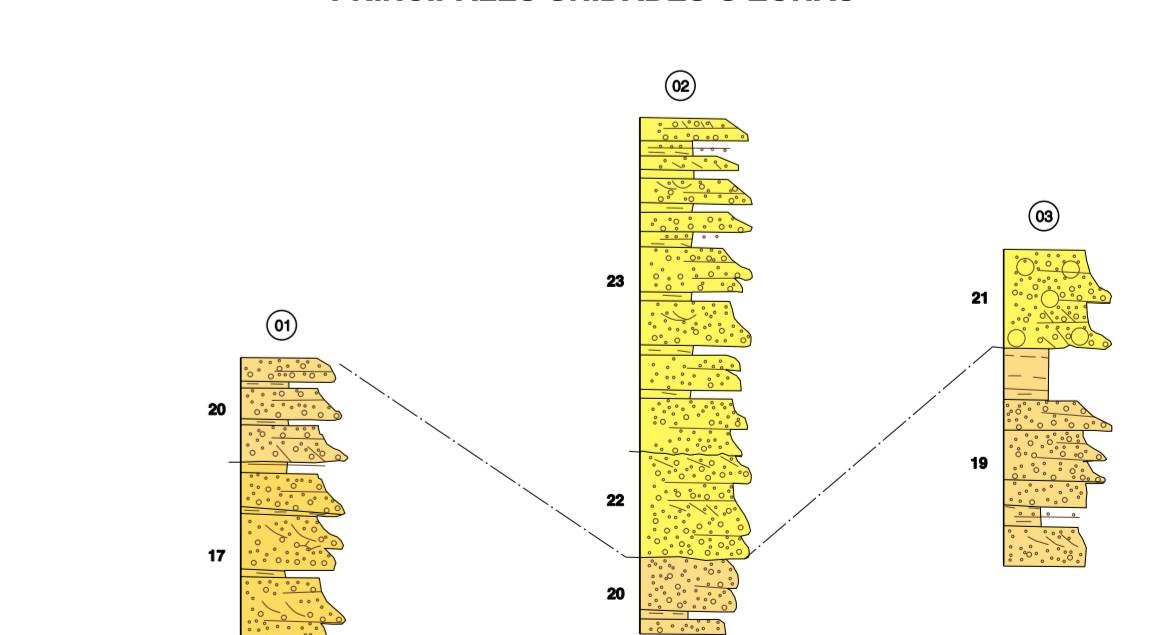
### ESQUEMA TECTÓNICO



### ESQUEMA HIDROGEOLOGICO



### COLUMNAS ESTRATIGRÁFICAS EN LAS PRINCIPALES UNIDADES O ZONAS



COLUMNAS	COORDENADAS UTM		
	X	Y	Z
01 Almorá	386000	4461600	435
02 Mérida	396075	4452775	515
03 Arenas del Fresno	397100	4442775	445

Escala 1 : 1000