

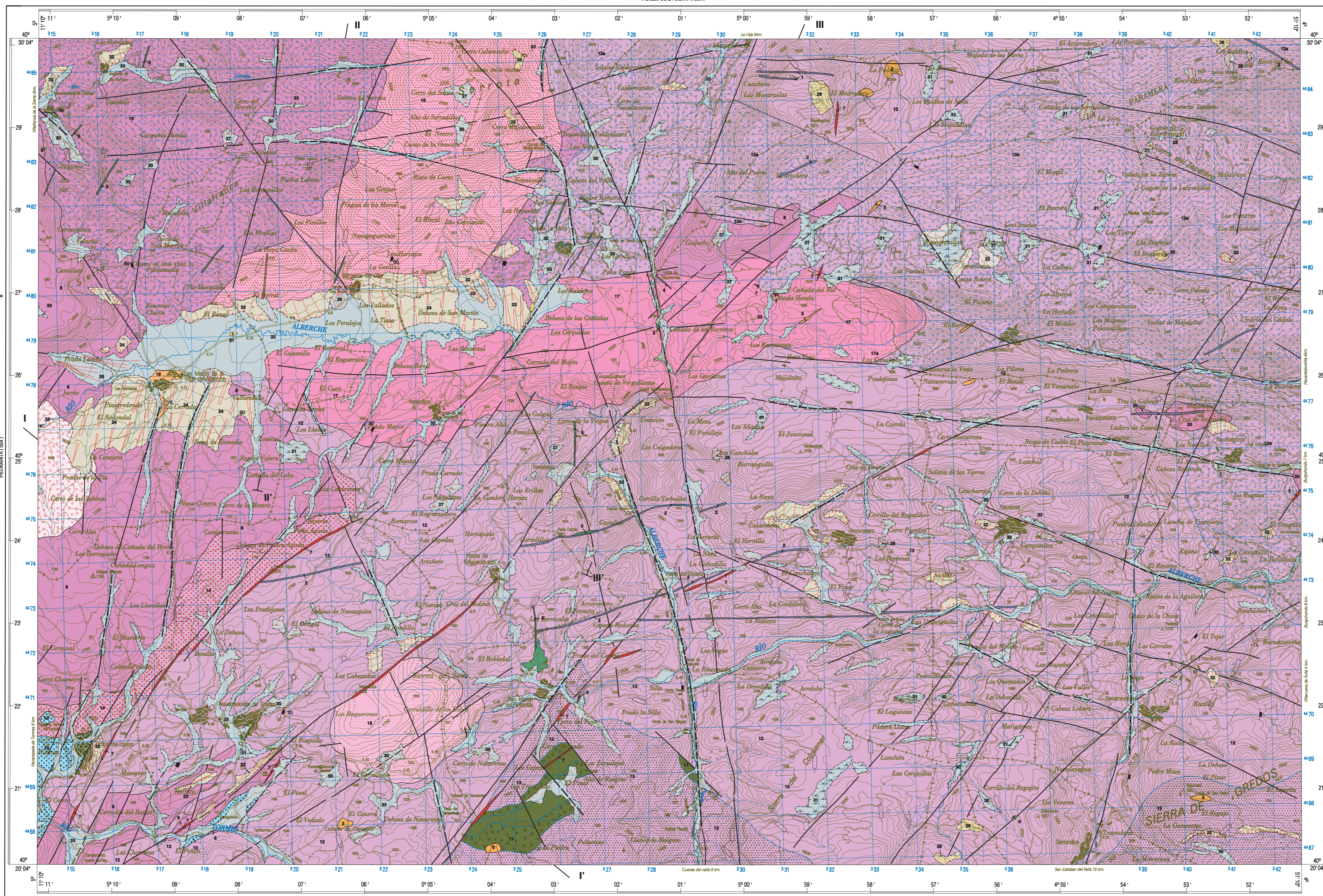
LEYENDA

ÉPOCA	33	32	31	30	29	28	27	26	25
HOLOCENO									
PLEISTOCENO									
TERCIARIO									

- ROCAS GRANÍTICAS HERCÍNICAS TARDI - POST CINEMÁTICAS**
- 20 Arenas, arenos y arcillas. Fondos de valle
  - 19 Arenas, arenos y arcillas. Coluvial
  - 18 Arcillas y limos. Turberas
  - 17 Arenas, arenos y arcillas. Zonas de deposición en ladera
  - 16 Bloques, cantos y arenas. Morrenas
  - 15 Arcillas, limos y cantos. Glacia degradados
  - 14 Arcillas, limos y cantos. Glacia
  - 13 Arenas y arcillas. Lahn. Abstracciones
  - 12 Arenas y arcillas
  - 11 Monzogranito biotítico microporfídico (Tipo Majadilla)
  - 10 Leucogranito biotítico (+moscovita) de San Martín de la Vega del Albarche
  - 9 Granito biotítico (+moscovita) (Tipo Carganta del Villar)
- ROCAS GRANÍTICAS HERCÍNICAS SIN - TARDI CINEMÁTICAS**
- 17 Granito - monzogranito biotítico porfídico (Tipo Navaspetilla) facies leucocrática
  - 16 Monzogranito biotítico porfídico (Tipo Navaspetilla)
  - 15 Granito biotítico (+moscovita + cordierita + andalucita) (Tipo Los Boquerones)
  - 14, 13 y 12 Granodiorita - monzogranito de grano medio, biotítico porfídico (12); con megacrastos muy abundantes (13); variada (facies Puerto del Pico) (13); con Cordierita (14)
  - 8
- ROCAS FILONIANAS**
- 10 Rocas básicas e intermedias
  - 9 Granodiorita de grano grueso, biotítico porfídica (+ cordierita)
  - 8 Leucogranite de nódulos
  - 7 Granodiorita inhomogénea y migmatitas s.l.
  - 6 Cuarzo
  - 5 Porfido albitico
  - 4 Leprofídico
  - 3 Monzogranito inhomogéneo con enclaves
  - 2 Leucogranite en diques
  - 1 Porfido granodiorico

SIGNOS CONVENCIONALES

- Contacto intrusivo
- Contacto entre facies graníticas
- Contacto discordante
- Falla
- Falla sujeta
- Falla con sentido de movimiento
- Foliación migmatítica
- Foliación deformativa
- Foliación deformativa vertical
- Foliación deformativa horizontal
- Foliación magnética primaria
- Foliación magnética vertical
- Foliación magnética horizontal
- Orientación megacristas
- Zona de mezcla magnética



Bases Topográficas: CENTRO GEODÉSICO DEL IBERICO  
Cartografía: BITESA S.A.  
Depósito legal: NPO:  
ISBN:

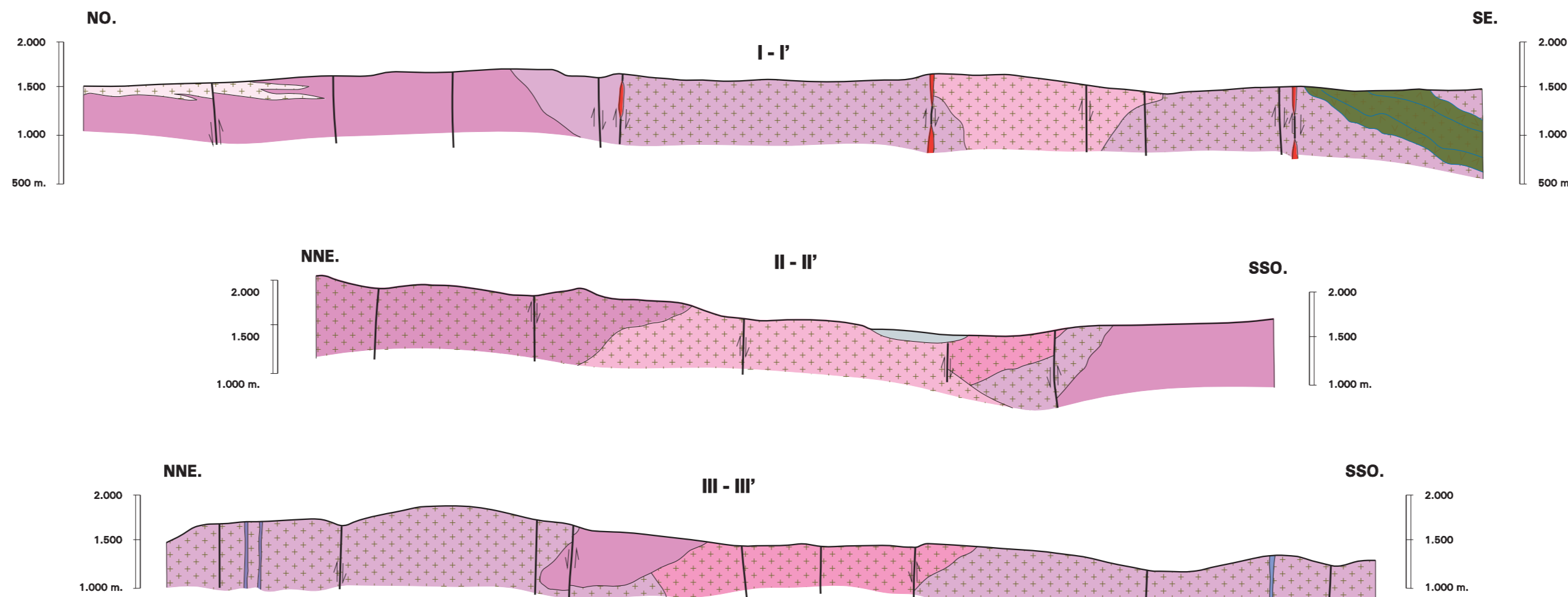
Escala 1:50.000  
Las altitudes se refieren al nivel medio del Mediterráneo en Alicante  
Equipamiento de las curvas de nivel: 20 metros  
Proyección y Cuadrícula U.T.M. Epsilón Internacional  
Huso 30

NORMAS, DIRECCIÓN Y SUPERVISIÓN DEL IGME  
REALIZACIÓN DE LA CARTOGRAFÍA GEOLOGICA: 1993

AUTORES:  
J. Fernández Ruiz (IGME)  
V. Herrero Villaverde (IGME)  
J. Lillo Ramos (IGME)  
F. López Solaña (IGME)  
A. Olivé David (IGME)

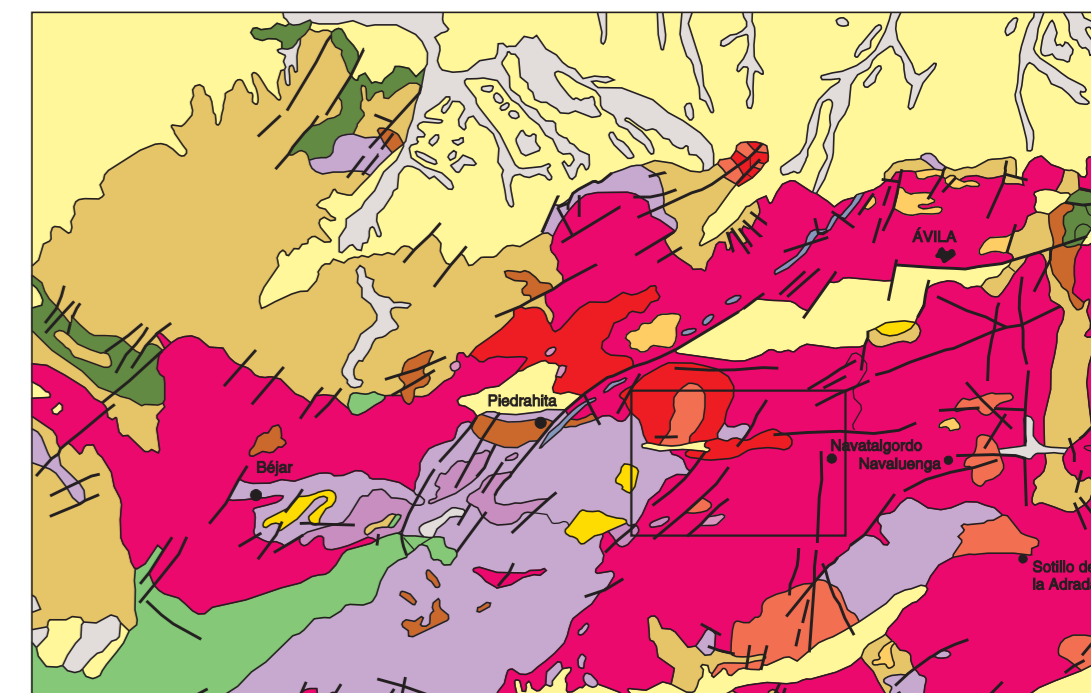
DIRECCIÓN Y SUPERVISIÓN: F. Bellido Mates (IGME)

CORTES GEOLÓGICOS



ESCALAS  
HORIZONTAL 1:50.000  
VERTICAL 1:50.000

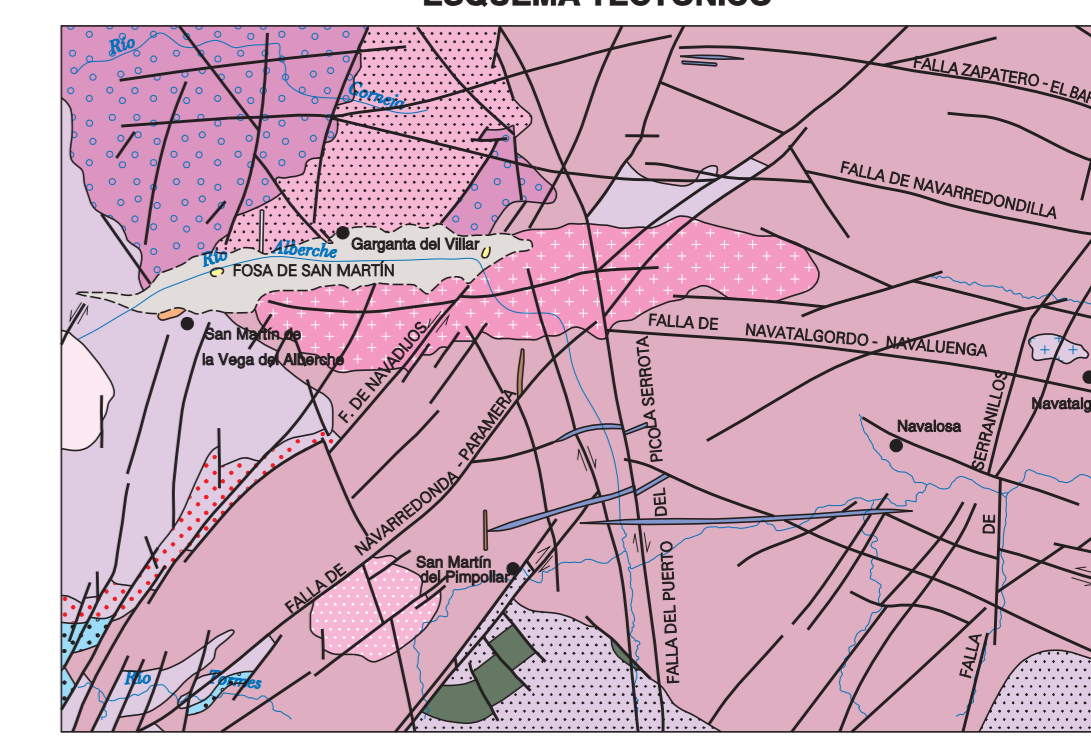
ESQUEMA REGIONAL



Escala 1:1.000.000

- ROCAS IGNEAS PREHERCÍNICAS**
- Cuaternario
  - Terciario
  - Orobélvico Inf. - Silúrico
  - Pradobélvico - Cámbrico Inf.
- ROCAS IGNEAS HERCÍNICAS**
- Granitoides sin / tardi - cinemáticos
  - Granitoides inhomogéneos y migmatitas s.l. granitos de dos micas y granitos biotíticos
  - Leucogranitos con nódulos
  - Granodioritas
  - Granitoides de dos micas
  - Granitoides de dos micas
- Granitoides tardi / post - cinemáticos**
- Granodioritas - monzogranitos
  - Rocas básicas e intermedias
  - Granitas y monzogranitos biotíticos
  - Granitas de dos micas
  - Leucogranitos spiliticos subalbarche
- ROCAS IGNEAS EOLIPINAS**
- Dique de rocas básicas Albarche - Pasañica

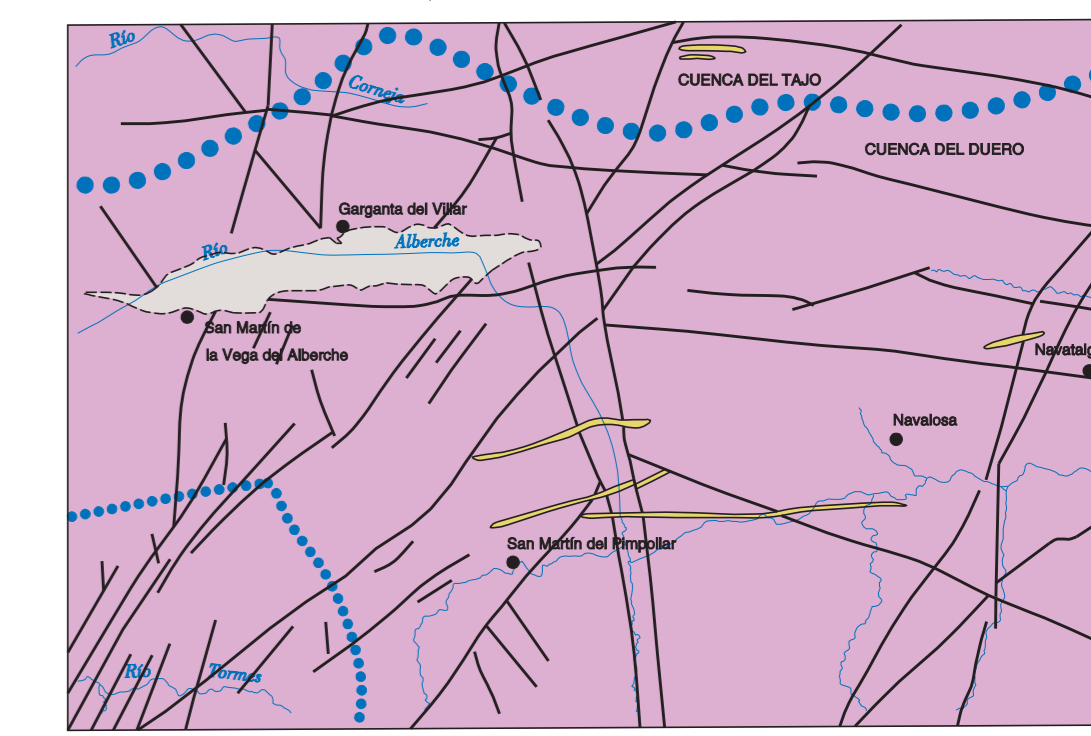
ESQUEMA TECTÓNICO



Escala 1:200.000

- Monzogranito biotítico porfídico (Tipo Navaspetilla)
- Granito biotítico (+moscovita + cordierita + andalucita) (Tipo Los Boquerones)
- Monzogranito biotítico microporfídico (Tipo Majadilla)
- Leucogranito biotítico (+moscovita) de San Martín de la Vega del Albarche
- Granito biotítico (+moscovita) (Tipo Carganta del Villar)
- Granito - monzogranito biotítico porfídico (Tipo Los Boquerones - Puerto de Mergel)
- Granodiorita de grano grueso, biotítico porfídica + cordierita
- Leucogranito con nódulos
- Granodiorita - monzogranito de grano medio con cordierita
- Granodiorita - monzogranito de grano medio serrata (Facies Puerto del Pico)
- Granodiorita - monzogranito de grano medio biotítico porfídico
- Rocas básicas e intermedias

ESQUEMA HIDROGEOLOGICO



Escala 1:200.000

- CUATERNARIO**
- Permeabilidad media - alta por porosidad intergranular
- ROCAS PLUTÓNICAS**
- Baja permeabilidad e impermeable
  - Baja-media permeabilidad por fracturación (diques)
- Diferencia de Cuenca Hidrográfica (1º orden)  
●●●●● Diferencia de Cuenca Hidrográfica (2º orden)