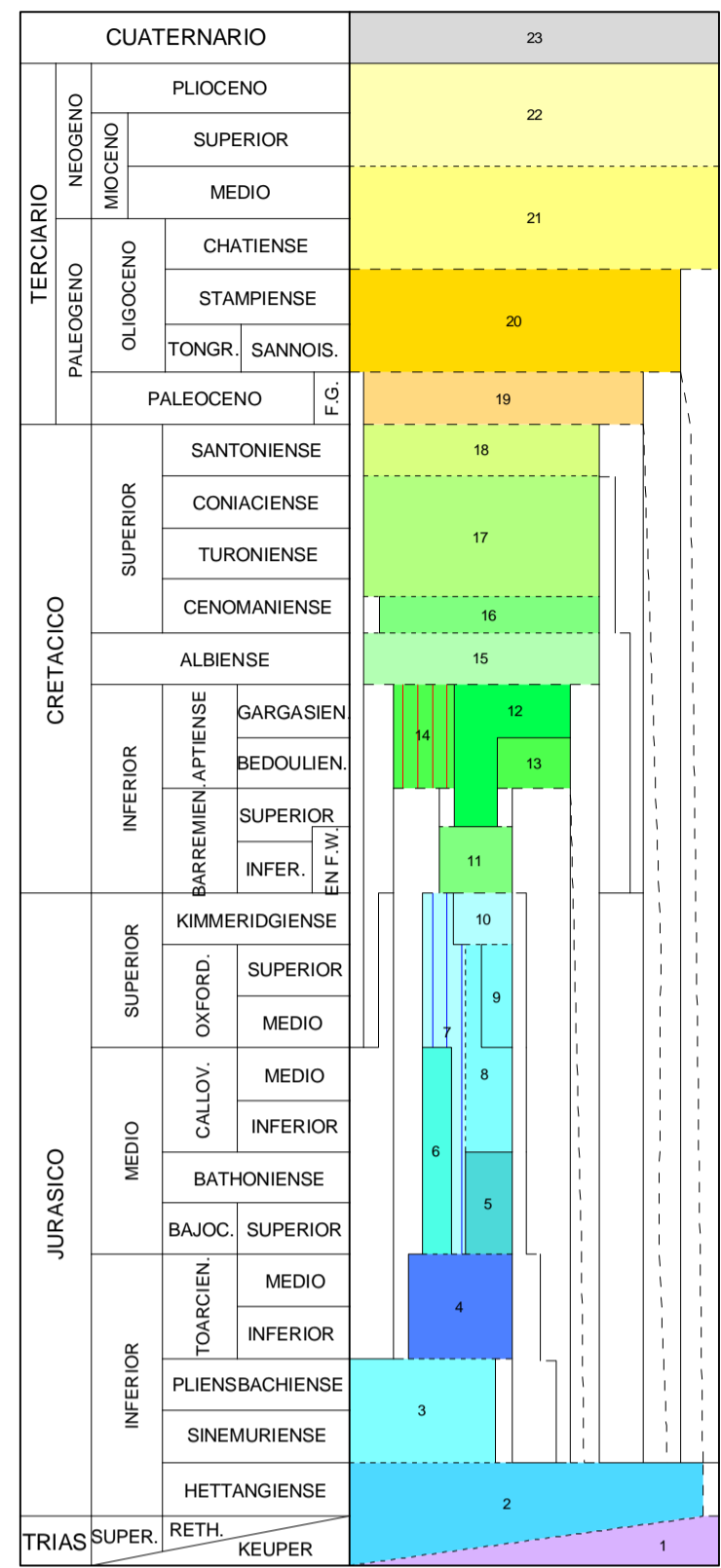


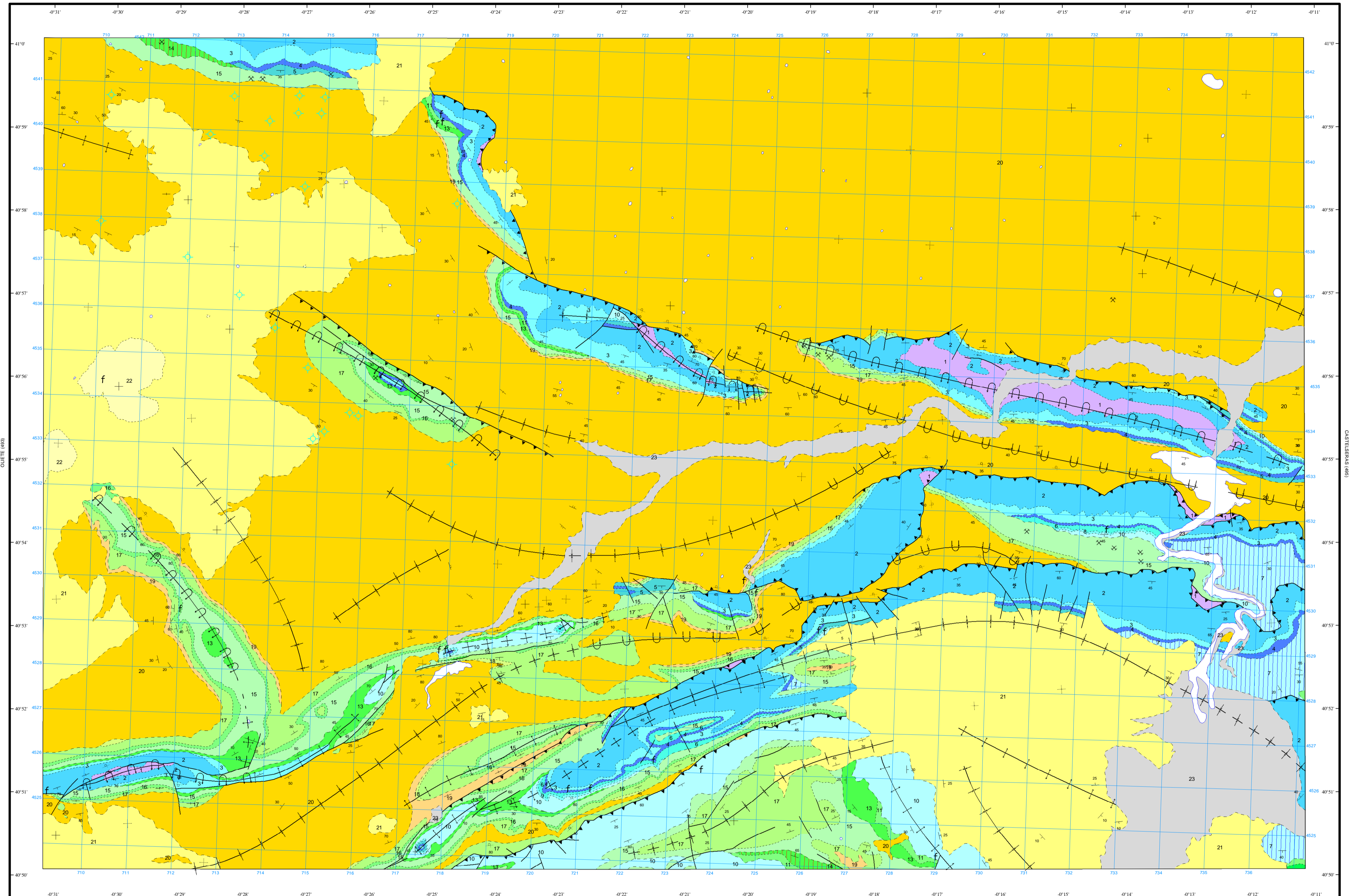
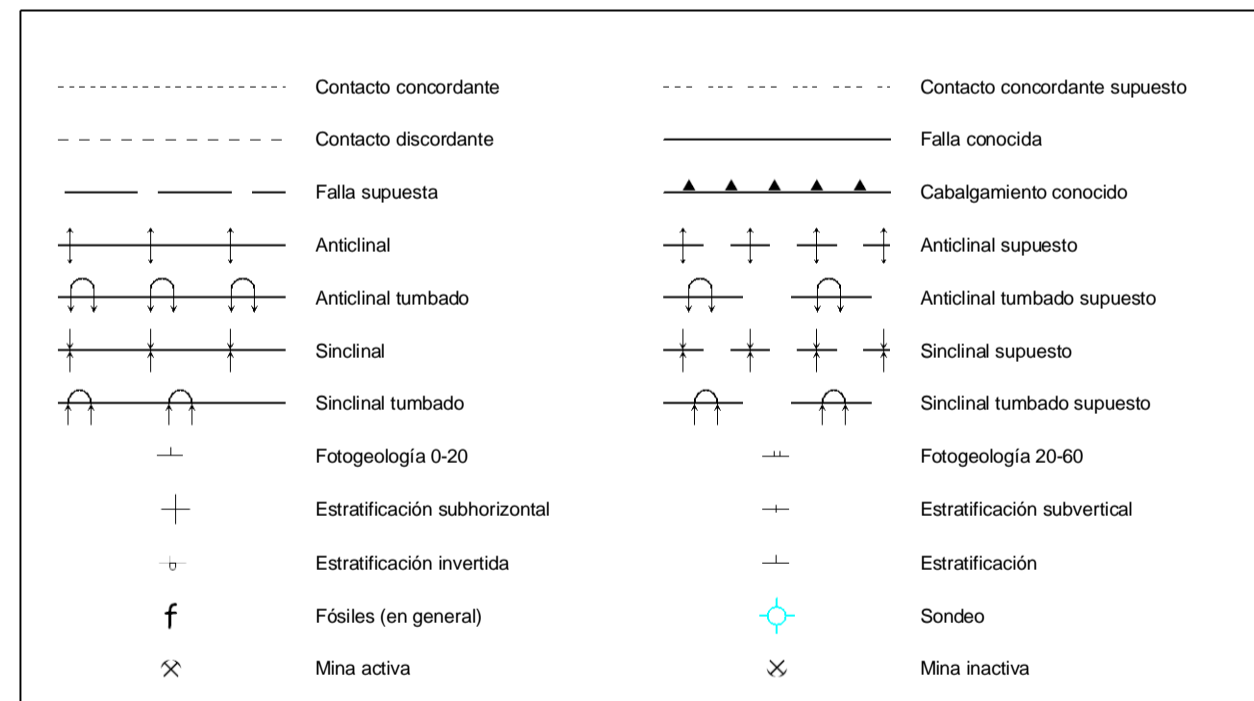
ALBALATE DEL ARZOBISPO (488)

LEYENDA



- 23 Aluviones y derrubios
- 22 Calizas, margas y areniscas
- 21 Arcillas, areniscas y conglomerados
- 20 Arcillas y conglomerados
- 19 Calizas, arcillas y conglomerados
- 18 Margas
- 17 Calizas y dolomías
- 16 Calizas y margas
- 15 Arcillas ligníferas
- 14 Calizas y margas
- 13 Calizas y margas
- 12 Calizas
- 11 Arcillas y conglomerados
- 10 Calizas y calizas arcillosas
- 9 Calizas y esponjas y oolitos ferruginosos
- 8 Calizas y oolitos ferruginosos
- 7 Calizas y oolitos ferruginosos
- 6 Calizas y oolitos ferruginosos
- 5 Calizas
- 4 Margas
- 3 Calizas y calizas arcillosas
- 2 Dolomías
- 1 Arcillas yesíferas

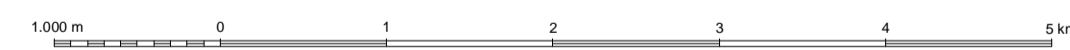
SÍMBOLOS CONVENCIONALES



Área de Sistemas de Información Geocientífica

AQUAVIVA (619)

Escala 1:50.000



Proyección y Cuadrícula UTM. Elipsoide Internacional. Huso 30

NORMAS, DIRECCIÓN Y SUPERVISIÓN DEL I.G.M.E
AÑO DE REALIZACIÓN DE LA CARTOGRAFÍA GEOLÓGICA: 1974

Autores: Ph. Marin (ENADIMSA)
B. Pallard (ENADIMSA)
B. Duval (ENADIMSA)
A. de Miroschedji (ENADIMSA)

Dirección y supervisión: (IGME)