

MAPA GEOLÓGICO DE ESPAÑA

Escala 1:50.000

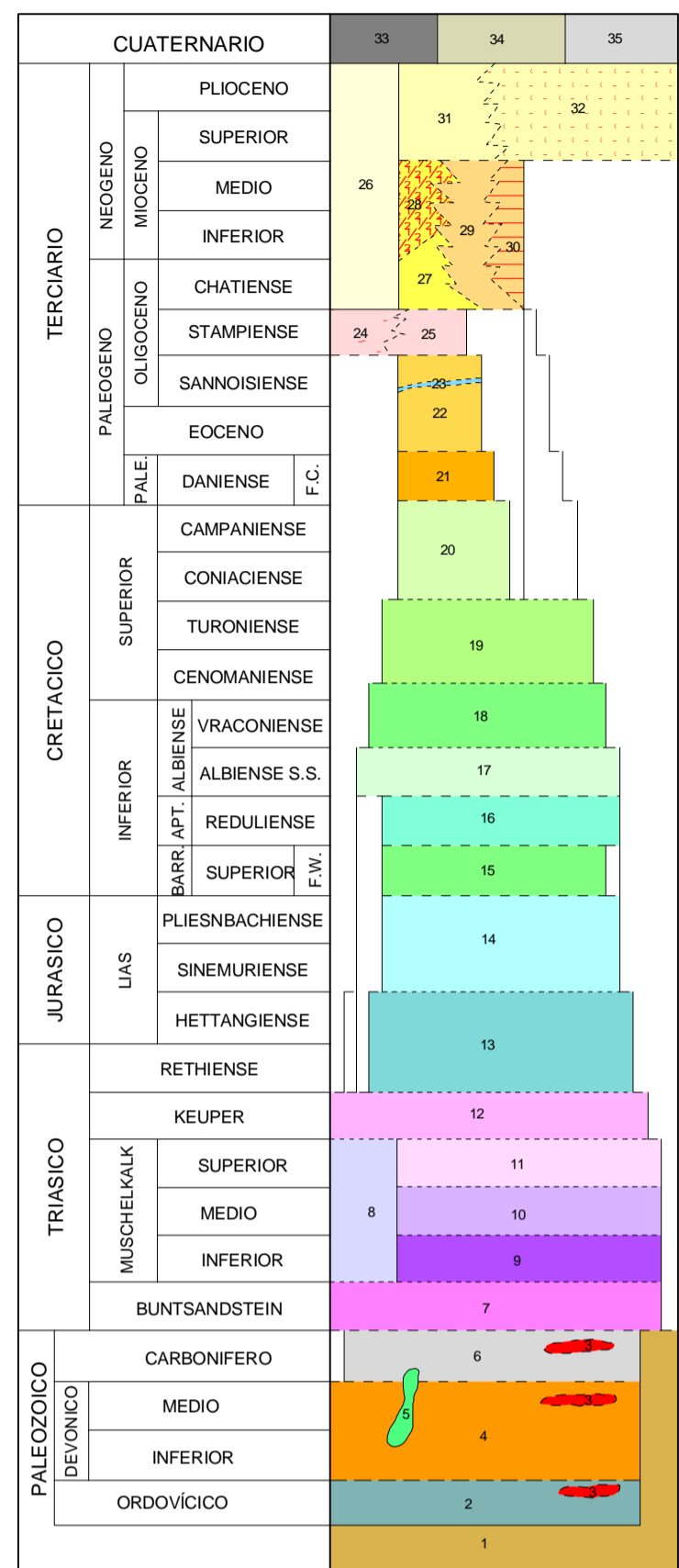


Instituto Geológico
y Minero de España

SEGURA DE LOS BAÑOS

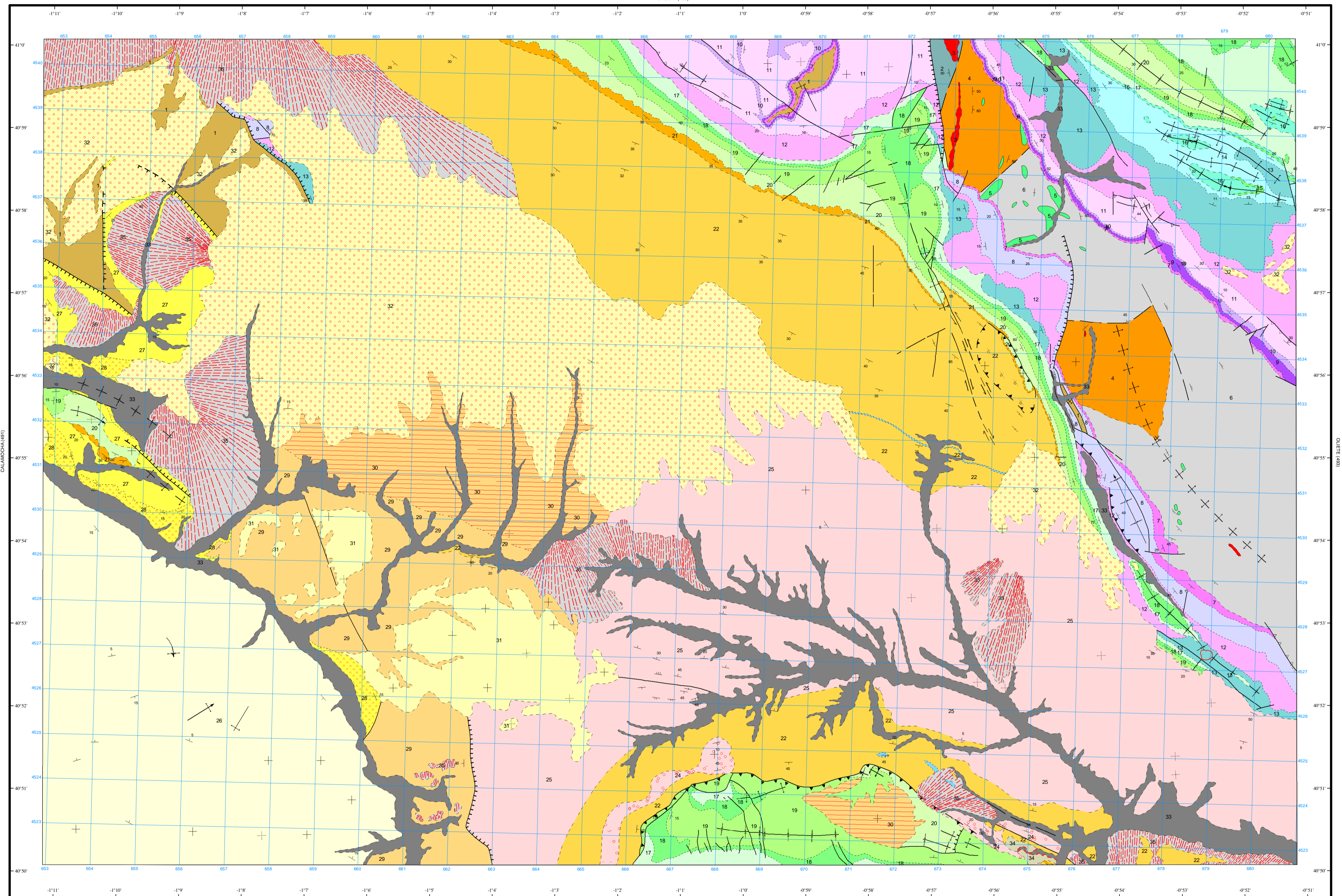
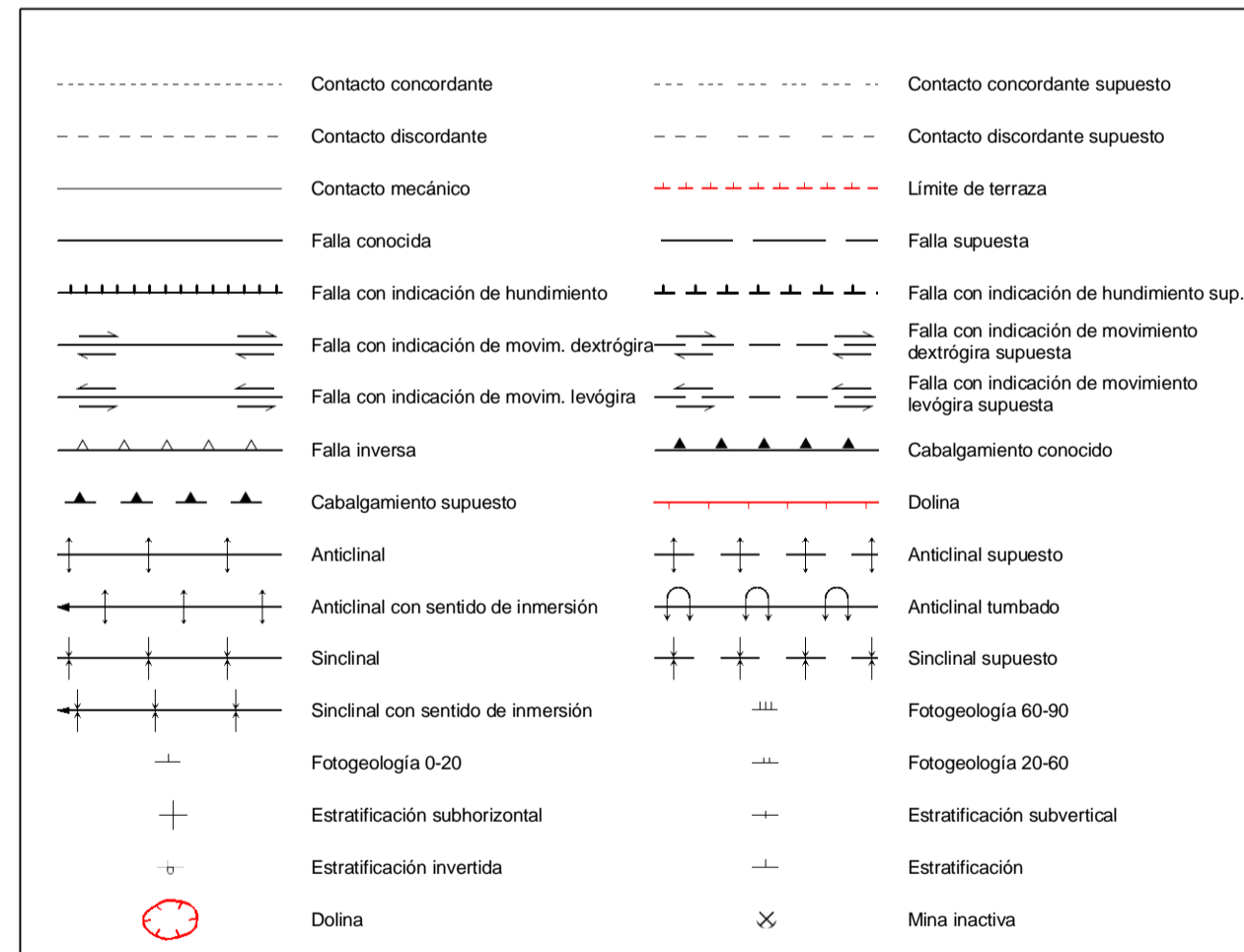
492
27-19

LEYENDA



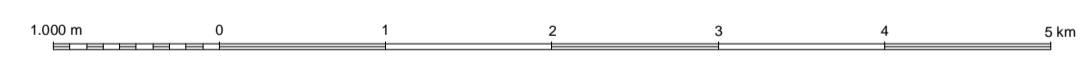
- 35 Grava y arcilla
- 34 Grava, arcilla y arena
- 33 Arena, arcilla y grava
- 32 Conglomerados y arcillas
- 31 Calizas y margas blancas
- 30 Areniscas, arcillas, calizas y conglomerados
- 29 Calizas y margas con algún nivel de lignito y conglomerados
- 28 Yesos blancos
- 27 Conglomerado en la base, arcillas, calizas y calizas dolomíticas blancas
- 26 Calizas, margas, yesos y algún nivel de lignito
- 25 Conglomerados poligénicos y arcillas rojas
- 24 Conglomerados calizas (bolas)
- 23 Calizas con Caráceas
- 22 Areniscas, conglomerados, arcillas, calizas y yesos
- 21 Calizas con intraclastos negros. Abundantes Gasterópodos (Lychnus)
- 20 Calizas con intraclastos negros alternando con margas duras
- 19 Calizas dolomíticas y calizas
- 18 Alternancia de calizas lumaquéllicas y margas arenosas
- 17 Arcillas arenosas blancas o abigarradas, ferruginosas y caoliniticas
- 16 Calizas arcillosas ocreas
- 15 Margas blancas y calizas lacustres
- 14 Calizas (micritas), estratos decimétricos
- 13 Dolomías, carnidas y brechas dolomíticas
- 12 Arcillas rojas y versicolores con yesos. Cuarzos bipiramidados
- 11 Dolomías y calizas dolomíticas
- 10 Arcillas rojas y versicolores con yesos rojos y blancos
- 9 Margas grises y calizas dolomíticas
- 8 Dolomías, margas y arcillas
- 7 Conglomerados, arcillas y areniscas rojas
- 6 Areniscas, pizarras, grauwacas y calizas detriticas conglomerado y litidas
- 5 Cuarzo-dibasesas
- 4 Areniscas, esquistos, calizas y cuarzos
- 3 Riollitas
- 2 Cuarzos, pizarras, areniscas y micro-grauwacas
- 1 Cuarzos, areniscas y pizarras

SÍMBOLOS CONVENCIONALES



Área de Sistemas de Información Geocientífica

Escala 1:50.000



Proyección y Cuadrícula UTM. Elipsoide Internacional. Huso 30

NORMAS, DIRECCIÓN Y SUPERVISIÓN DEL I.G.M.E.
AÑO DE REALIZACIÓN DE LA CARTOGRAFÍA GEOLÓGICA: 1974

Autores : M. Martín Fernández (ENADIMSA)
J. Canerot (ENADIMSA)
A. Linares-Rivas (ENADIMSA)

Dirección y supervisión : (IGME)