

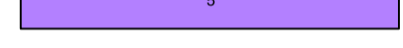
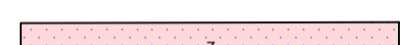
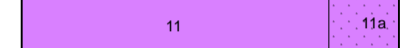
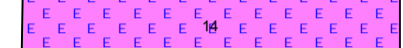
LEYENDA

CUATERN.	HOLOCENO	30 Arcillas negras (Navas) 29 Limos y arcillas con cantos (Conos) 28 Arenas y cantos (Aluvial) 27 Arenas, limos, arcillas y cantos (Terrazas) 26 Arenas, limos y cantos (Coluvión) 25 Conglomerados cuarcíticos, arenas, limos y arcillas (Coluvión)
	PLEISTOCENO	24 Microconglomerados, arenas y lutitas arcólicas blancas 23a Cuarzitas (Diques pegmatíticos) 23 Pizarras grises con pinta (P. de Luarca) 22a Alternancia de cuarzitas (C. Armoricana) 22 Cuarzitas (C. Armoricana)
TERC.	PALEO.	21 Conglomerados cuarcíticos y feldespáticos 20 Pizarras y areniscas verdosas
	OLIGOCENO SUP.	19 Esquistos, pizarras, paragneises, metareniscas, cuarzitas y rocas calcosilicatadas 18 Diques de cuarzo (Sierros) 17 Pegmatitas y apilitas de La Fregeneda 16 Porfido granítico 15 Pegmatitas, apilitas y microgranitos deformados
SILUR.	INFERIOR	14 Granito de Saucelle 13 Facies de dos micas de grano fino 12 Granito de Villar de Ciervo-Villaveja 11a Granodiorita de Bañobárez. Facies rica en enclaves tonalíticos 11 Granodiorita de Bañobárez
		PRECÁMBRICO

ROCAS FILONIANAS



GRANITOIDES HERCÍNICOS

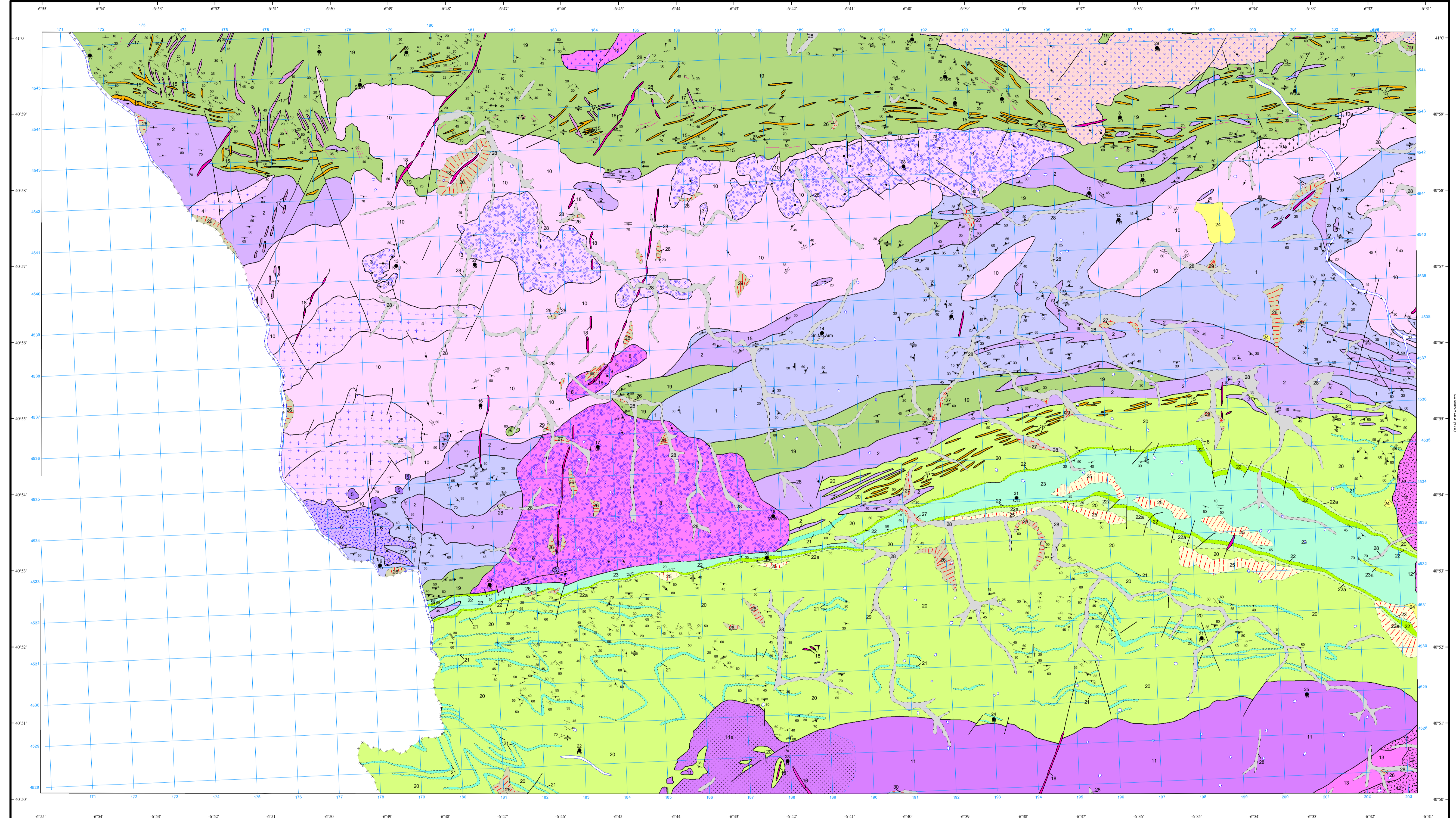


ROCAS ÍGNEAS PREHERCÍNICAS



SÍMBOLOS CONVENCIONALES

-----	Contacto concordante	-----	Contacto discordante
-----	Cambio de facies ígneas	-----	Contacto intrusivo
-----	Límite de terraza	+++++	Límite político
-----	Falla conocida	-----	Falla supuesta
-----	Estratificación subvertical	-----	Estratificación invertida
-----	Estratificación	-----	Primera esquistosidad subvertical
-----	Primera esquistosidad	-----	Segunda esquistosidad subvertical
-----	Tercera esquistosidad subvertical	-----	Cuarta esquistosidad subvertical
-----	Cuarta esquistosidad	-----	Esquistosidad de 2ª fase Hercínica (S2)
-----	Esquistosidad de 3ª fase Hercínica (S3)	-----	Lineación de intersección S1-S3
-----	Lineación de intersección S1-S4	-----	Lineación de intersección S0-S1 subhorizontal
-----	Lineación de intersección entre S0 y S1	-----	Lineación de intersección de 2ª fase
-----	Foliación en rocas ígneas vertical	-----	Foliación en rocas ígneas
-----	Estructuras SC subverticales	-----	Estructuras SC
-----	Indicios minerales	-----	Ari
-----	Ari	-----	Aridos naturales
-----	Arm	-----	Au
-----	Be	-----	Gr
-----	Mo	-----	Ni
-----	Pb	-----	Py
-----	Oz	-----	Qz
-----	Sn	-----	U
-----	W	-----	Wolframio



Área de Sistemas de Información Geocientífica
Revisión vectorial: Yolanda Martín Ferrero

Escala 1:50.000



Proyección y Cuadrícula UTM. Elipsoide Internacional. Huso 29

NORMAS, DIRECCIÓN Y SUPERVISIÓN DEL I.G.M.E.
AÑO DE REALIZACIÓN DE LA CARTOGRAFÍA GEOLOGICA: 1991
Autores: P. Vilar (Rocas Graníticas y Metasedimentos)
J. Fernández Ruiz (Rocas Graníticas y Metasedimentos)
F. Bellido Mulas (Rocas Graníticas y Metasedimentos)
M.A. Sanz Santos (Terciario y Cuaternario)
R.M. Carrasco (Terciario y Cuaternario)
Dirección y supervisión: L.R. Rodríguez Fernández (IGME)