

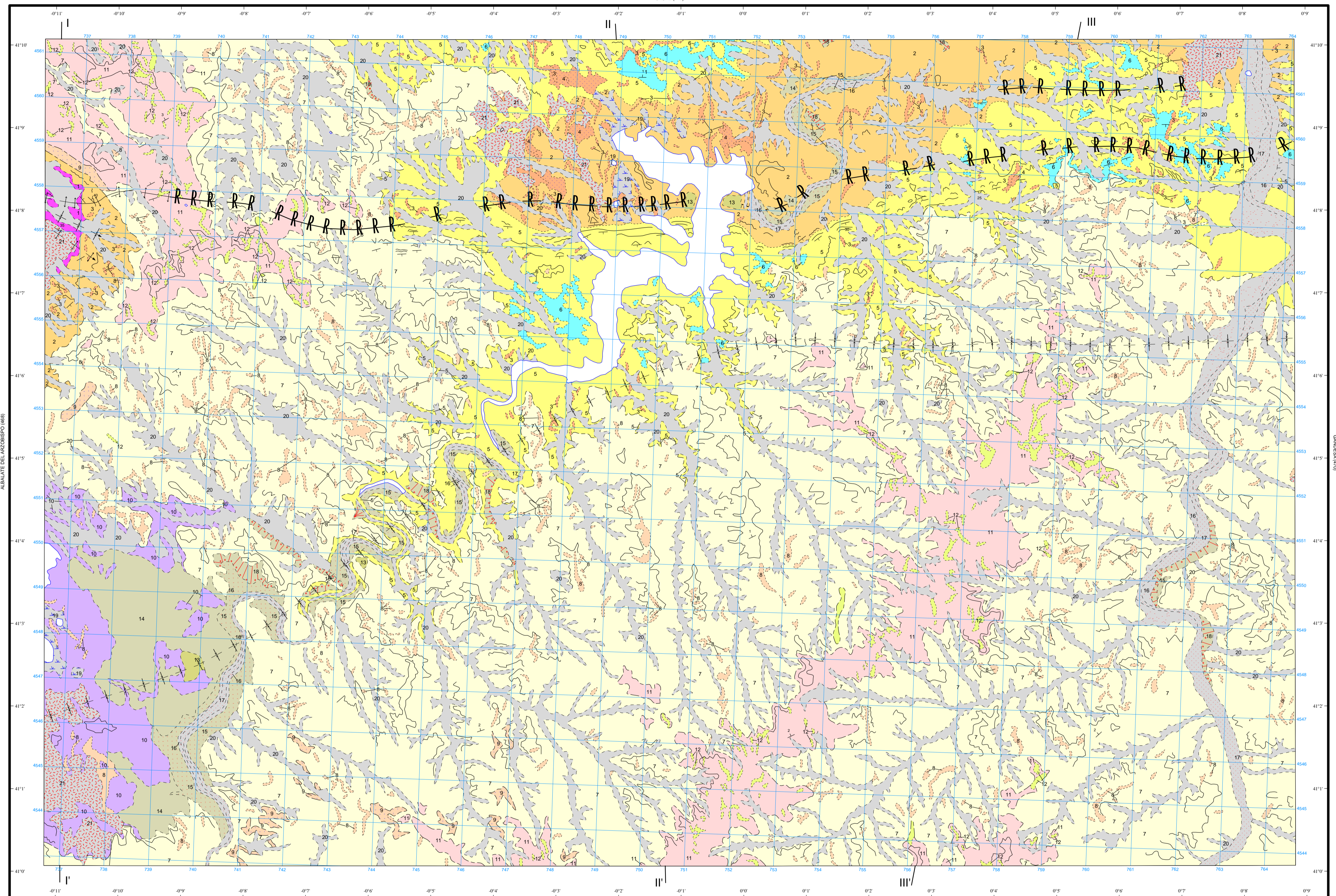
LEYENDA

CUATERNARIO	HOLOCENO	17, 18, 19, 20
	PLEISTOCENO	14, 15
TERCIARIO	OLIGOCENO	CHATIENSE
		10, 11, 12
PALEOCENO	THANETIENSE	1, 2, 3, 4, 5, 6, 7, 8, 9

21 Limo-arcillas y arenas con cantos esporádicos. Depósito aluvial-coluvial.
20 Limo-arcillas y arenas con algún canto. Rellenos de val.
19 Limo-arcillas y arenas con sales. Depósitos endorreicos.
18 Arenas y limos. Cantos dispersos. Coluviones.
17 Bloques, cantos y gravas. Arenas y limo-arcillas. Fondos de Valle de los ríos Guadalope y Matarraña.
16, 15, 14, 13 Bloques, cantos y gravas. Arenas y limo-arcillas. Terrazas de los ríos Guadalope y Matarraña.
12 Paleocanales de arenisca exhumados. Unidad de Torre de Cinca-Alcolea de Cinca.
11 Areniscas, conglomerados y arcillas. Unidad de Torre de Cinca-Alcolea de Cinca.
10 Arcillas rojas con yeso nodular y areniscas. Unidad de Mequinzenza-Ballobar.
9 Conglomerados y areniscas. Unidad de Mequinzenza-Ballobar.
8 Paleocanales de arenisca exhumados. Unidad de Mequinzenza-Ballobar.
7 Arcillas y paleocanales de arenisca. Unidad de Mequinzenza-Ballobar.
6 Capas de caliza.
5 Arcillas rojas con niveles edafizados, capas de caliza y paleocanales de arenisca. Unidad de Fayón-Fraga.
4 Paleocanales de arenisca amalgamados. Unidad de Fayón-Fraga.
3 Paleocanales de arenisca exhumados. Unidad de Fayón-Fraga.
2 Arcillas, paleocanales de arenisca y capas de caliza. Unidad de Fayón-Fraga.
1 Arcillas rojas yesíferas con niveles carbonatados y tramos arenosos. Niveles conglomeráticos basales e intercalados. Unidad comprensiva de Valmuel.

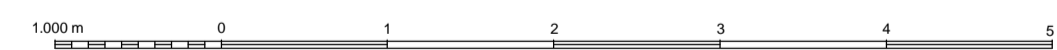
SÍMBOLOS CONVENCIONALES

-----	Contacto concordante	-----	Contacto discordante
-----	Cambio lateral de facies	-----	Contacto entre unidades genético-sedimentarias
+	Anticinal	+	Anticinal supuesto
+	Anticinal con sentido de inmersión supuesto	+	Sinclinal supuesto
+	Sinclinal con sentido de inmersión supuesto	+	Flexura anticinal
-----	Estratificación regional	-----	Estratificación
-----	Traza de capa		



Área de Sistemas de Información Geocientífica

Escala 1:50.000



Proyección y Cuadrícula UTM. Elipsoide Internacional. Huso 31

NORMAS, DIRECCIÓN Y SUPERVISIÓN DEL I.G.M.E.
AÑO DE REALIZACIÓN DE LA CARTOGRAFÍA GEOLÓGICA: 1994

Autores : J. J. Navarro Juli (CGS)
G. Portero García (CGS)

Dirección y supervisión : A. Robador Moreno (IGME)