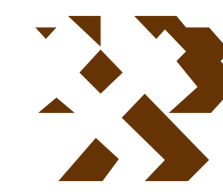


# MAPA GEOLÓGICO DE ESPAÑA

Escala 1:50.000

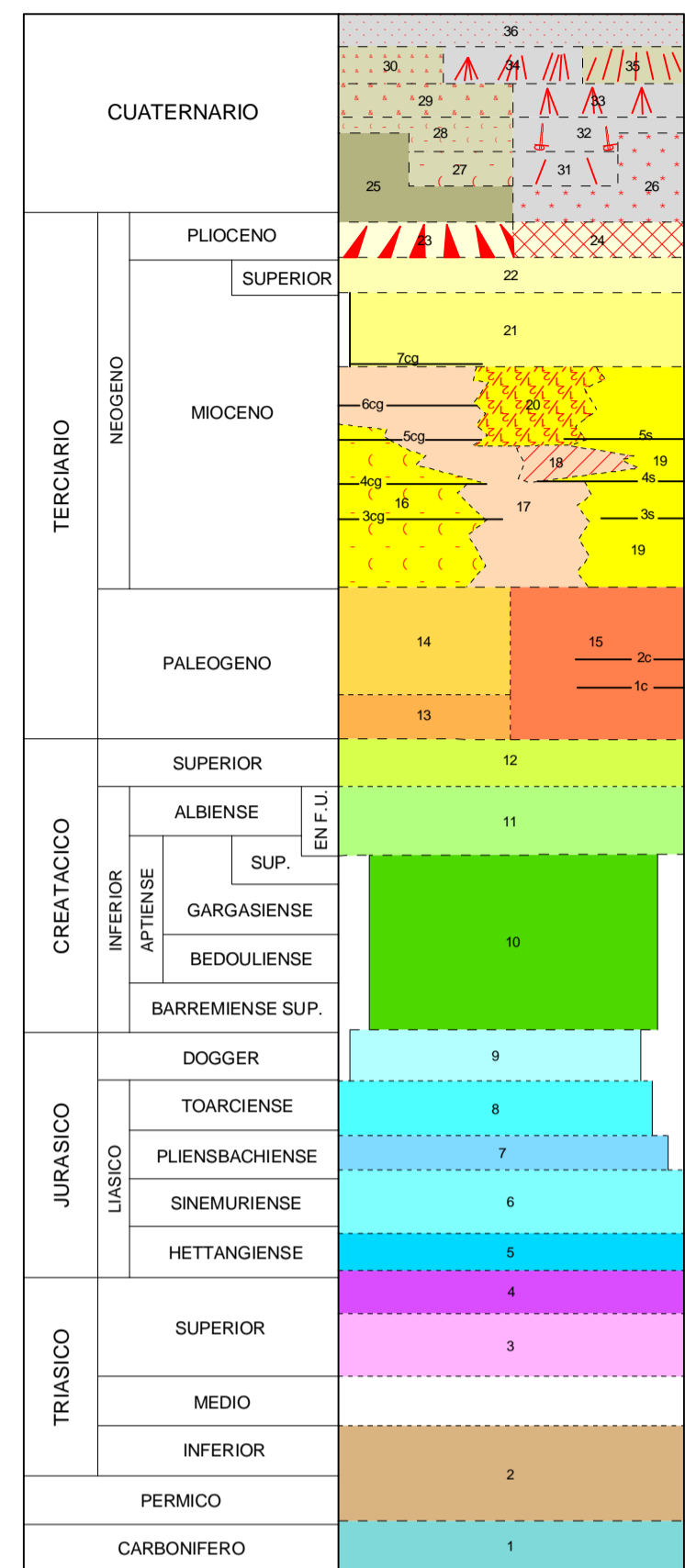


Instituto Geológico y Minero de España

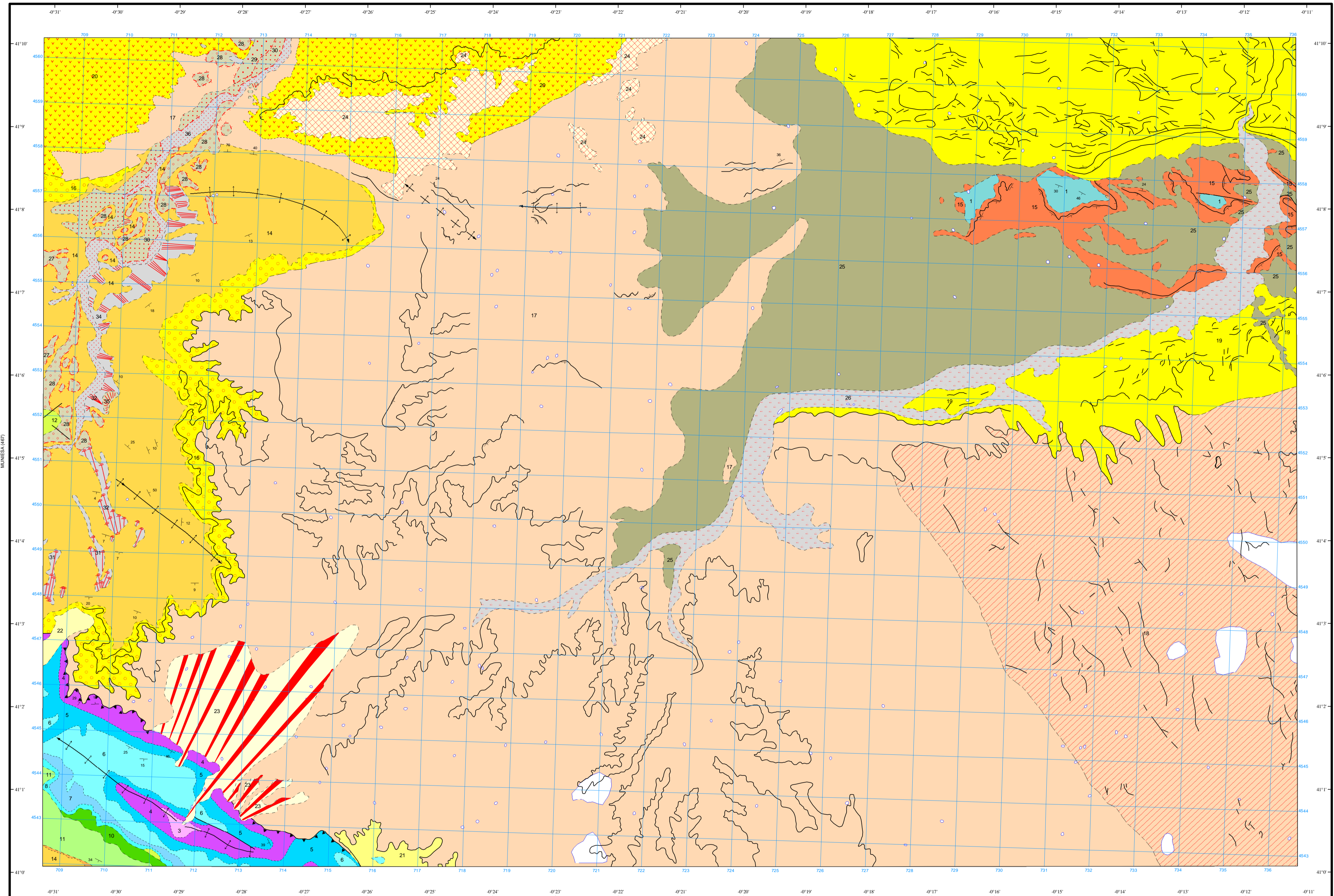
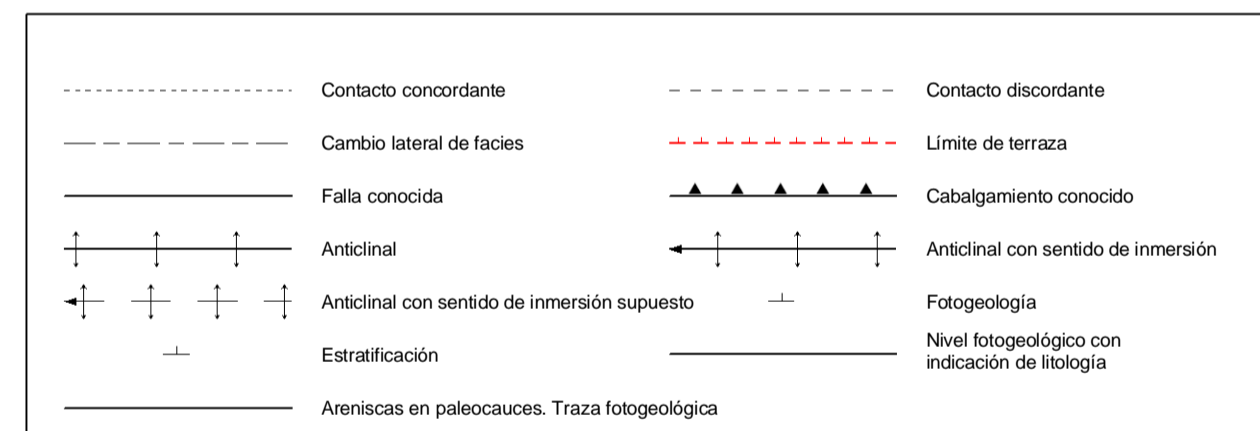
ALBALATE DEL ARZOBISPO

468  
29-18

## LEYENDA

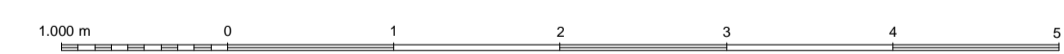


## SIMBOLOS CONVENCIONALES



Área de Sistemas de Información Geocientífica

Escala 1:50.000



Proyección y Cuadrícula UTM. Elipsoide Internacional. Huso 30

NORMAS, DIRECCIÓN Y SUPERVISIÓN DEL I.G.M.E.  
AÑO DE REALIZACIÓN DE LA CARTOGRAFÍA GEOLÓGICA: 1977

Autores: F.J. Beltrán Cabrera (ADARO, Cátedra de Geología ETSIM Madrid)  
J.M. Lanaja del Busto (ADARO, Cátedra de Geología ETSIM Madrid)  
L.M. Ríos Aragués (ADARO, Cátedra de Geología ETSIM Madrid)

Dirección y supervisión: I.G.M.E.