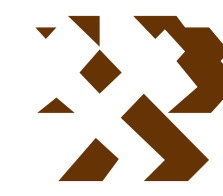


# MAPA GEOLÓGICO DE ESPAÑA

Escala 1:50.000

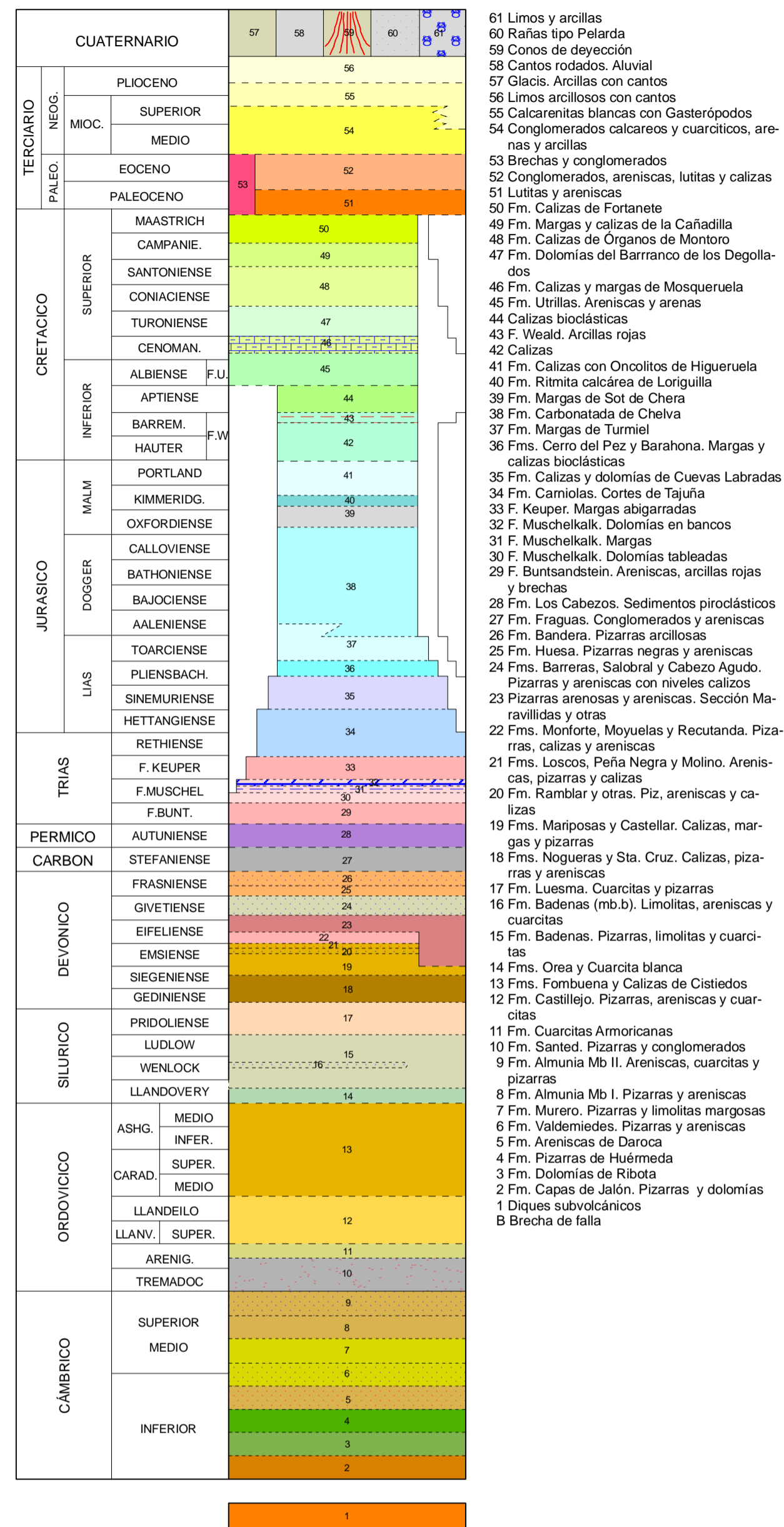


Instituto Geológico y Minero de España

MOYUELA

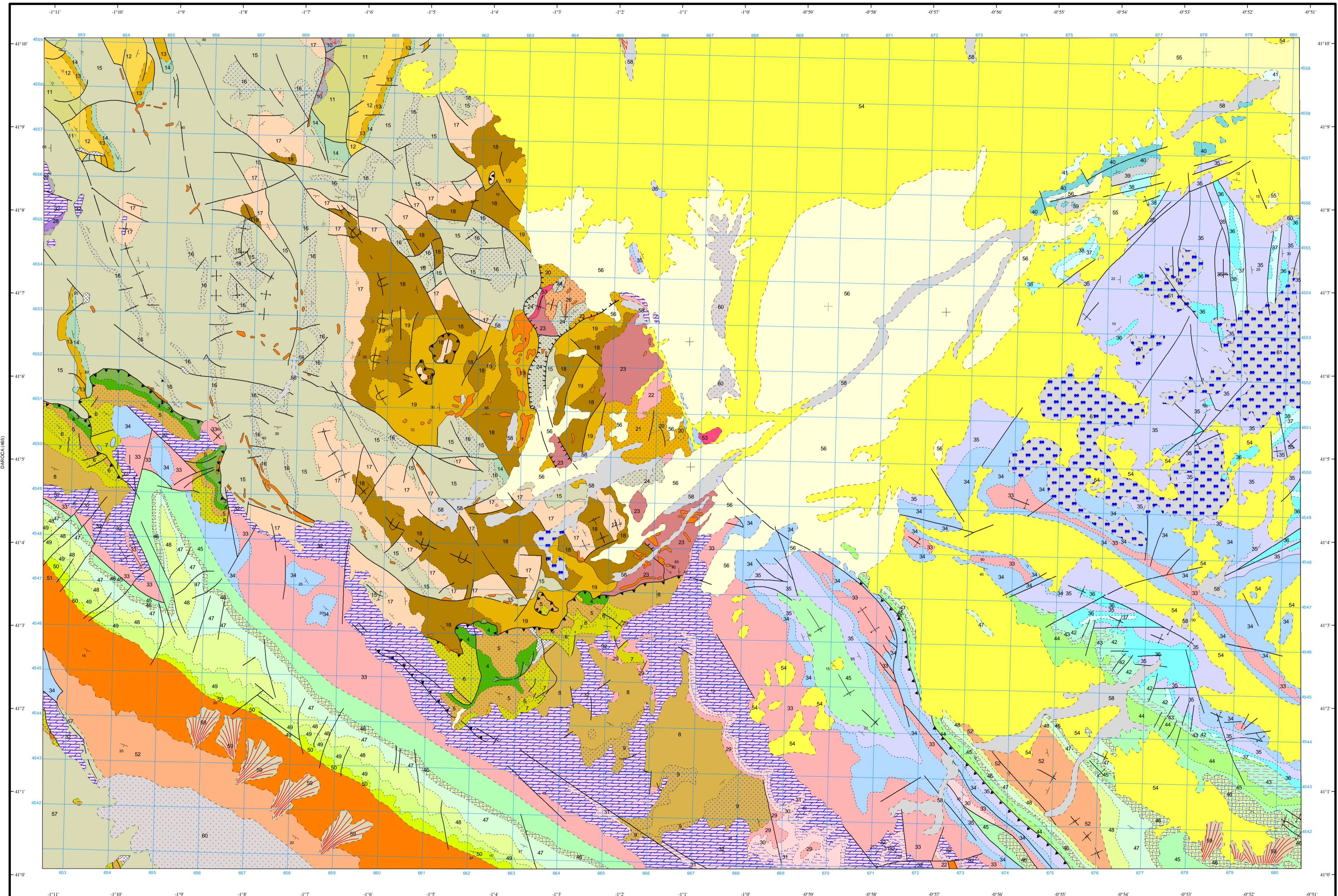
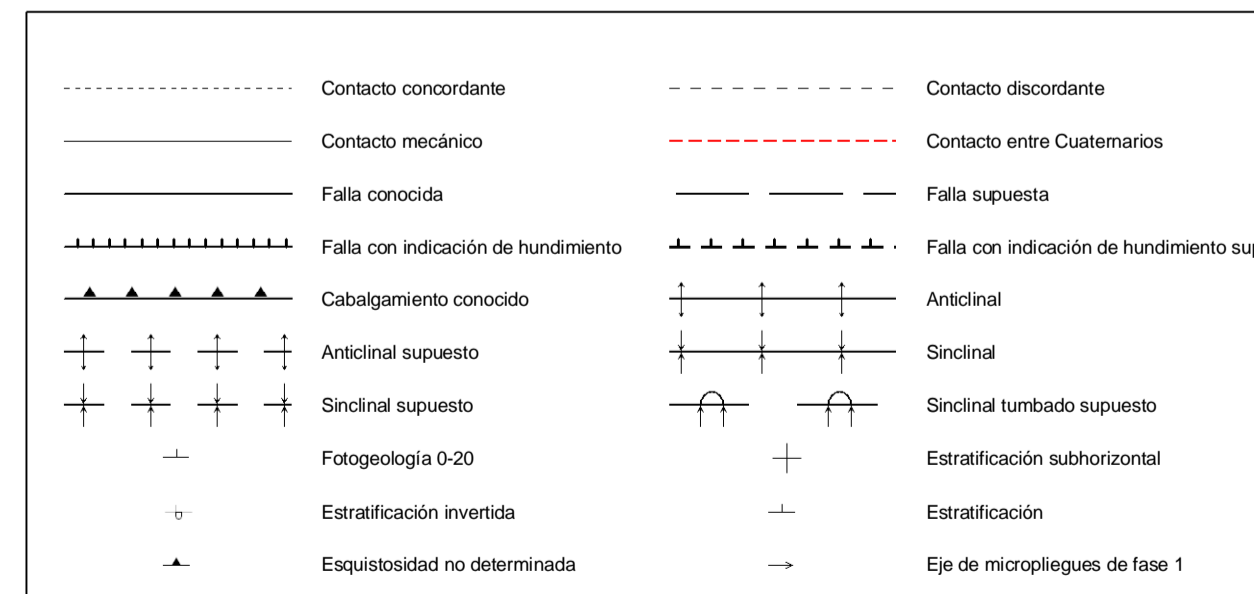
466  
27-18

## LEYENDA



- 61 Limos y arcillas
- 60 Rañas tipo Pelarda
- 59 Conos de deyección
- 58 Cantos rodados. Aluvial
- 57 Glacis. Arcillas con cantos
- 56 Limos arcillosos con cantos
- 55 Calcarentas blancas con Gasterópodos
- 54 Conglomerados calcareos y cuaríticos, arenas y arcillas
- 53 Brechas y conglomerados
- 52 Conglomerados, areniscas, lutitas y calizas
- 51 Lutitas y areniscas
- 50 Fm. Calizas de Fortanete
- 49 Fm. Margas y calizas de la Cañadilla
- 48 Fm. Calizas de Organos de Montoro
- 47 Fm. Dolomías del Barranco de los Degollados
- 46 Fm. Calizas y margas de Mosqueruela
- 45 Fm. Utrillas. Areniscas y arenas
- 44 Calizas biocásticas
- 43 F. Weald. Arcillas rojas
- 42 Calizas
- 41 Fm. Calizas con Oncolitos de Higuera
- 40 Fm. Rítmica calcárea de Longuillos
- 39 Fm. Margas de Sot de Chera
- 38 Fm. Carbonatada de Chelva
- 37 Fm. Margas de Turmiel
- 36 Fms. Cerro del Pez y Barahona. Margas y calizas biocásticas
- 35 Fm. Calizas y dolomías de Cuevas Labradas
- 34 Fm. Camillas. Cortes de Tajucha
- 33 F. Keuper. Margas algararadas
- 32 F. Muschelkalk. Dolomías en bancos
- 31 F. Muschelkalk. Margas
- 30 F. Muschelkalk. Dolomías tableadas
- 29 F. Buntsandstein. Areniscas, arcillas rojas y brechas
- 28 Fm. Los Cabezos. Sedimentos piroclásticos
- 27 Fm. Fraguas. Conglomerados y areniscas
- 26 Fm. Bandera. Pizarras arcillosas
- 25 Fm. Huesa. Pizarras negras y areniscas
- 24 Fms. Barreras, Salobra y Cabezo Agudo. Pizarras y areniscas con niveles calizos
- 23 Pizarras arenosas y areniscas. Sección Maravillas y otras
- 22 Fms. Morfote, Moyuelas y Recutanda. Pizarras, calizas y areniscas
- 21 Fms. Loscos, Peña Negra y Molino. Areniscas, pizarras y calizas
- 20 Fm. Ramblar y otras. Piz. areniscas y calizas
- 19 Fms. Mariposas y Castellar. Calizas, margas y pizarras
- 18 Fms. Nogueras y Sta. Cruz. Calizas, pizarras y areniscas
- 17 Fm. Luesma. Cuarzitas y pizarras
- 16 Fm. Badenas (mb.b). Limolitas, areniscas y cuarzitas
- 15 Fm. Badenas. Pizarras, limolitas y cuarzitas
- 14 Fms. Orea y Cuarcita blanca
- 13 Fms. Fombuena y Calizas de Cistledos
- 12 Fm. Castillejo. Pizarras, areniscas y cuarzitas
- 11 Fm. Cuarzitas Americanas
- 10 Fm. Santand. Pizarras y conglomerados
- 9 Fm. Almunia Mb II. Areniscas, cuarzitas y pizarras
- 8 Fm. Almunia Mb I. Pizarras y areniscas
- 7 Fm. Santand. Pizarras y limolitas margosas
- 6 Fm. Valdemedias. Pizarras y areniscas
- 5 Fm. Areniscas de Daroca
- 4 Fm. Pizarras de Huérmada
- 3 Fm. Dolomías de Ribera
- 2 Fm. Capas de Jalón. Pizarras y dolomías
- 1 Diques subvolcánicos
- B Brecha de falla

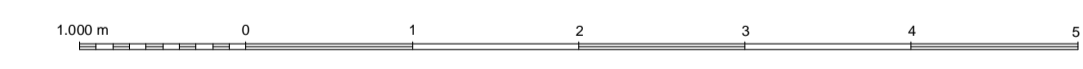
## SÍMBOLOS CONVENCIONALES



Área de Sistemas de Información Geocientífica

SEGURA DE LOS BAÑOS (402)

Escala 1:50.000



Proyección y Cuadrícula UTM. Elipsoide Internacional. Huso 30

NORMAS, DIRECCIÓN Y SUPERVISIÓN DEL I.G.M.E.  
AÑO DE REALIZACIÓN DE LA CARTOGRAFÍA GEOLÓGICA: 1985  
Autores: V. Ruiz Fdez. de la Lopa (INTECSA)  
Universidad de Braunschweig (modificado)  
P. Carls (Paleozoico)  
Dirección y supervisión: V. Gabalán López (IGME)