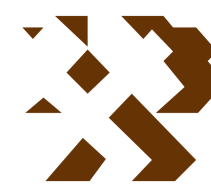


MAPA GEOLÓGICO DE ESPAÑA

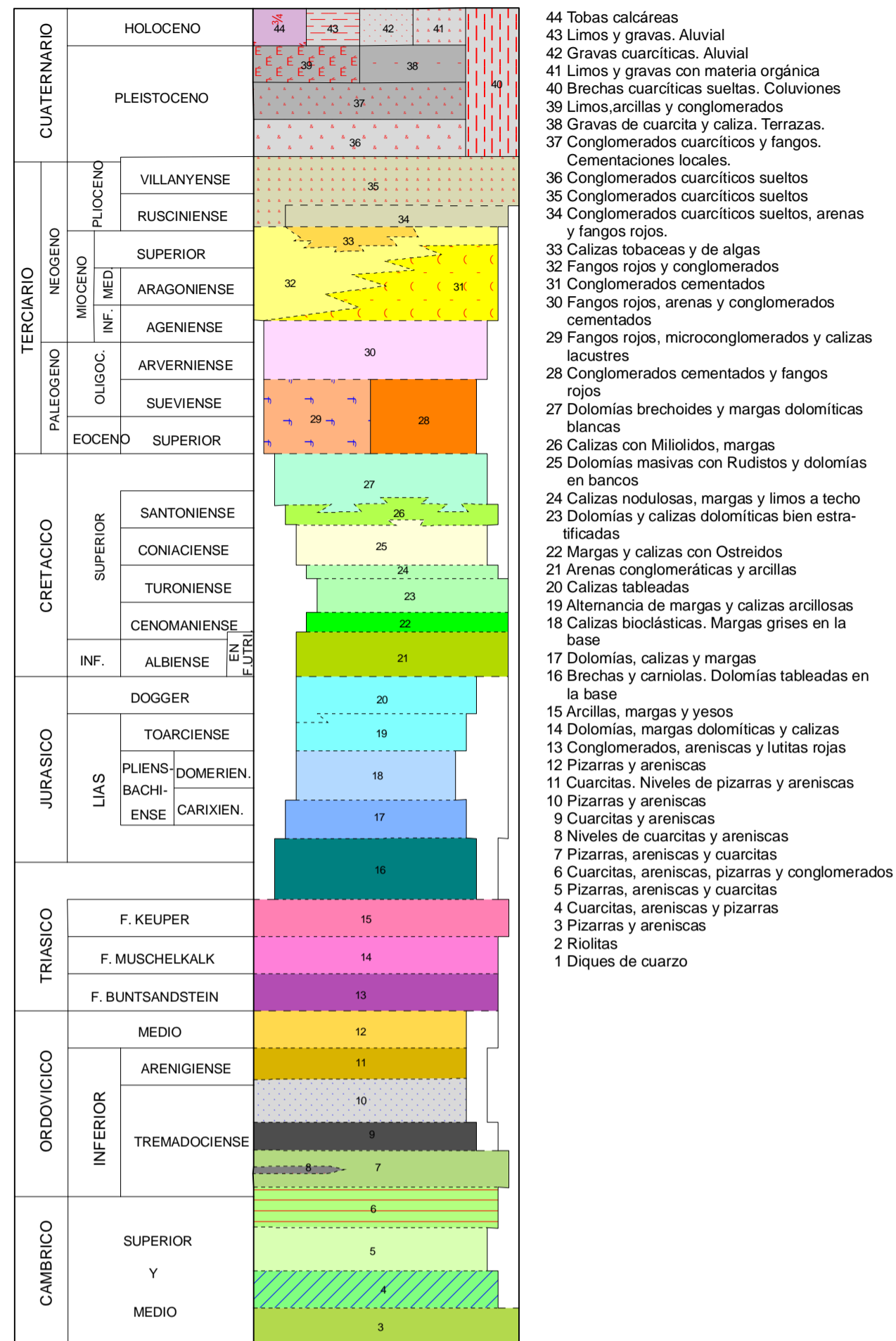
Escala 1:50.000



Instituto Geológico
y Minero de España

USED	464
	25-18

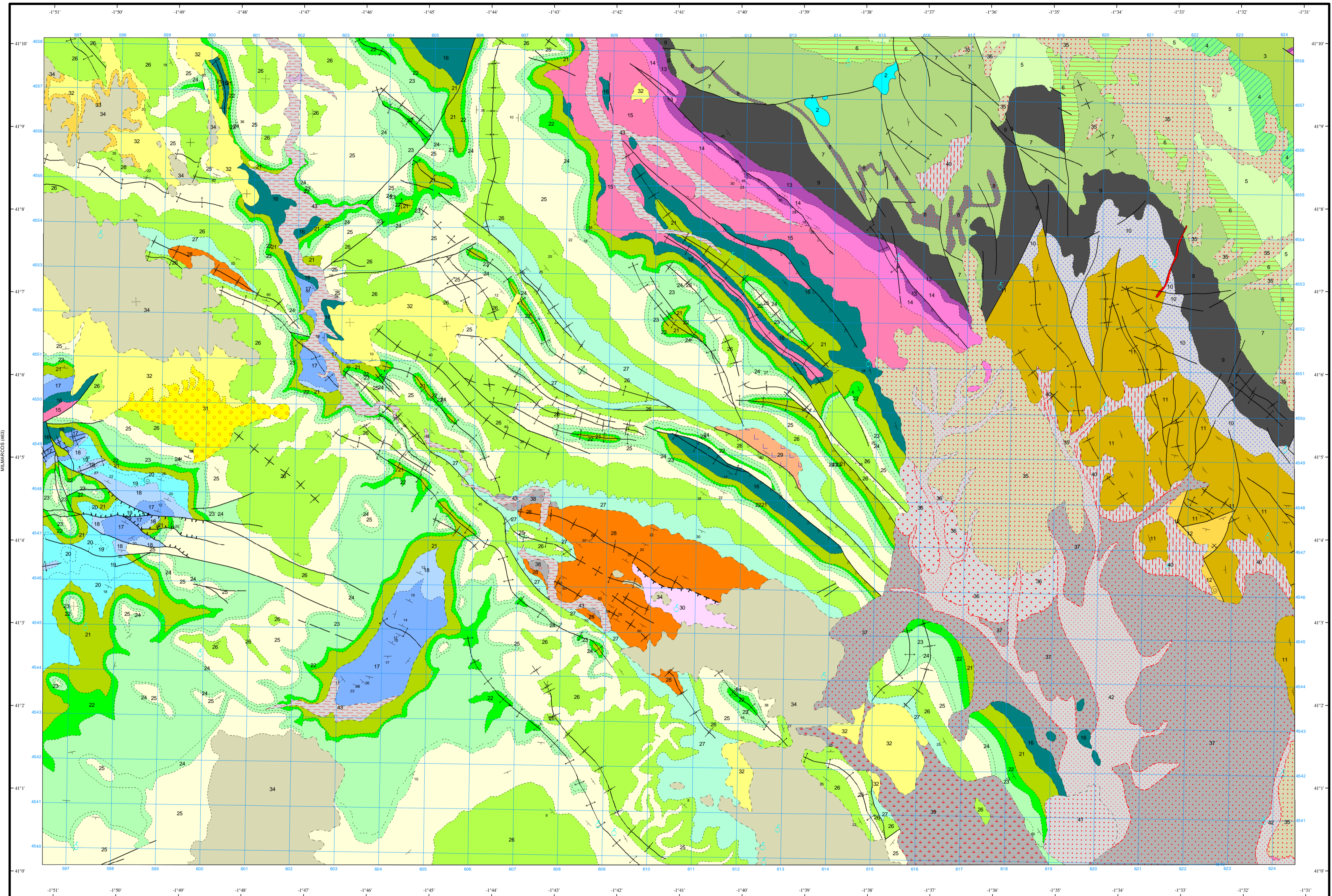
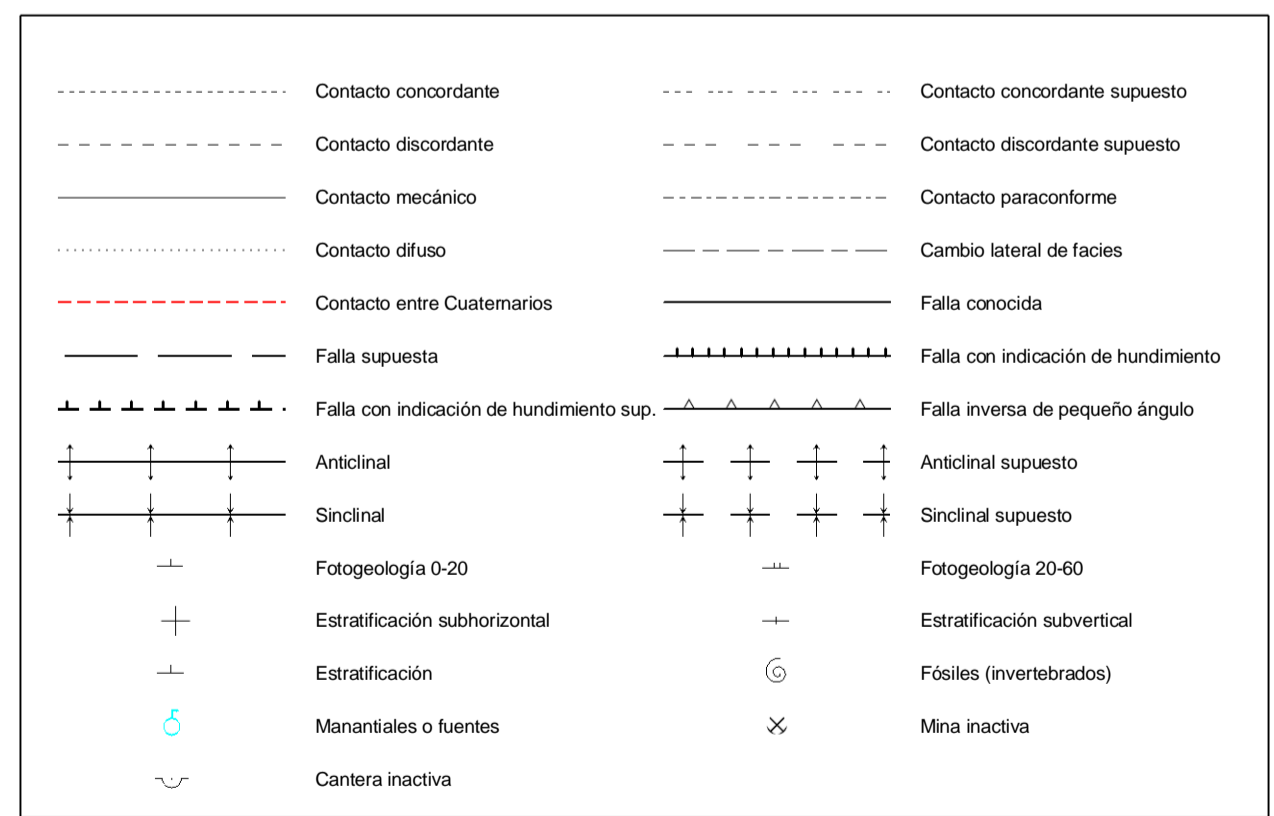
LEYENDA



- 44 Tobas calcáreas
- 43 Limos y gravas. Aluvial
- 42 Gravas cuarcíticas. Aluvial
- 41 Limos y gravas con materia orgánica
- 40 Brechas cuarcíticas sueltas. Coluviones
- 39 Limos, arcillas y conglomerados
- 38 Gravas de cuarza y caliza. Terrazas.
- 37 Conglomerados cuarcíticos y fangos. Cementaciones locales.
- 36 Conglomerados cuarcíticos sueltos
- 35 Conglomerados cuarcíticos sueltos
- 34 Conglomerados cuarcíticos sueltos, arenas y fangos rojos.
- 33 Calizas tobáceas y de algas
- 32 Fangos rojos y conglomerados
- 31 Conglomerados cementados
- 30 Fangos rojos, arenas y conglomerados cementados
- 29 Fangos rojos, microconglomerados y calizas leucistas
- 28 Conglomerados cementados y fangos rojos
- 27 Dolomías brechoides y margas dolomíticas blancas
- 26 Calizas con Miliolidos, margas
- 25 Dolomías masivas con Rudistos y dolomías en bancos
- 24 Calizas nodulosas, margas y limos a techo
- 23 Dolomías y calizas dolomíticas bien estratificadas
- 22 Margas y calizas con Ostreoides
- 21 Arenas conglomeráticas y arcillas
- 20 Calizas tableadas
- 19 Alternancia de margas y calizas arcillosas
- 18 Calizas bioclásticas. Margas grises en la base
- 17 Dolomías, calizas y margas
- 16 Brechas y carniolas. Dolomías tableadas en la base
- 15 Arcillas, margas y yesos
- 14 Dolomías, margas dolomíticas y calizas
- 13 Conglomerados, areniscas y lutitas rojas
- 12 Pizarras y areniscas
- 11 Cuarcitas. Niveles de pizarras y areniscas
- 10 Pizarras y areniscas
- 9 Cuarcitas y areniscas
- 8 Niveles de cuarcitas y areniscas
- 7 Pizarras, areniscas y cuarcitas
- 6 Cuarcitas, areniscas, pizarras y conglomerados
- 5 Pizarras, areniscas y cuarcitas
- 4 Cuarcitas, areniscas y pizarras
- 3 Pizarras y areniscas
- 2 Riolitas
- 1 Diques de cuarzo

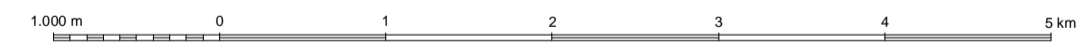


SIMBOLOS CONVENCIONALES



Área de Sistemas de Información Geocientífica

Escala 1:50.000



Proyección y Cuadrícula UTM, Elipsoide Internacional, Huso 30

NORMAS, DIRECCIÓN Y SUPERVISIÓN DEL I.G.M.E.
AÑO DE REALIZACIÓN DE LA CARTOGRAFÍA GEOLÓGICA: 1980
Autores: P. del Olmo Zamora (CGS S.A.)
J.M. Portero García (CGS S.A.)
Dirección y supervisión: V. Gabaldón López (IGME)