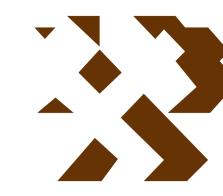


MAPA GEOLÓGICO DE ESPAÑA

Escala 1:50.000



Instituto Geológico y Minero de España

MARANCHÓN

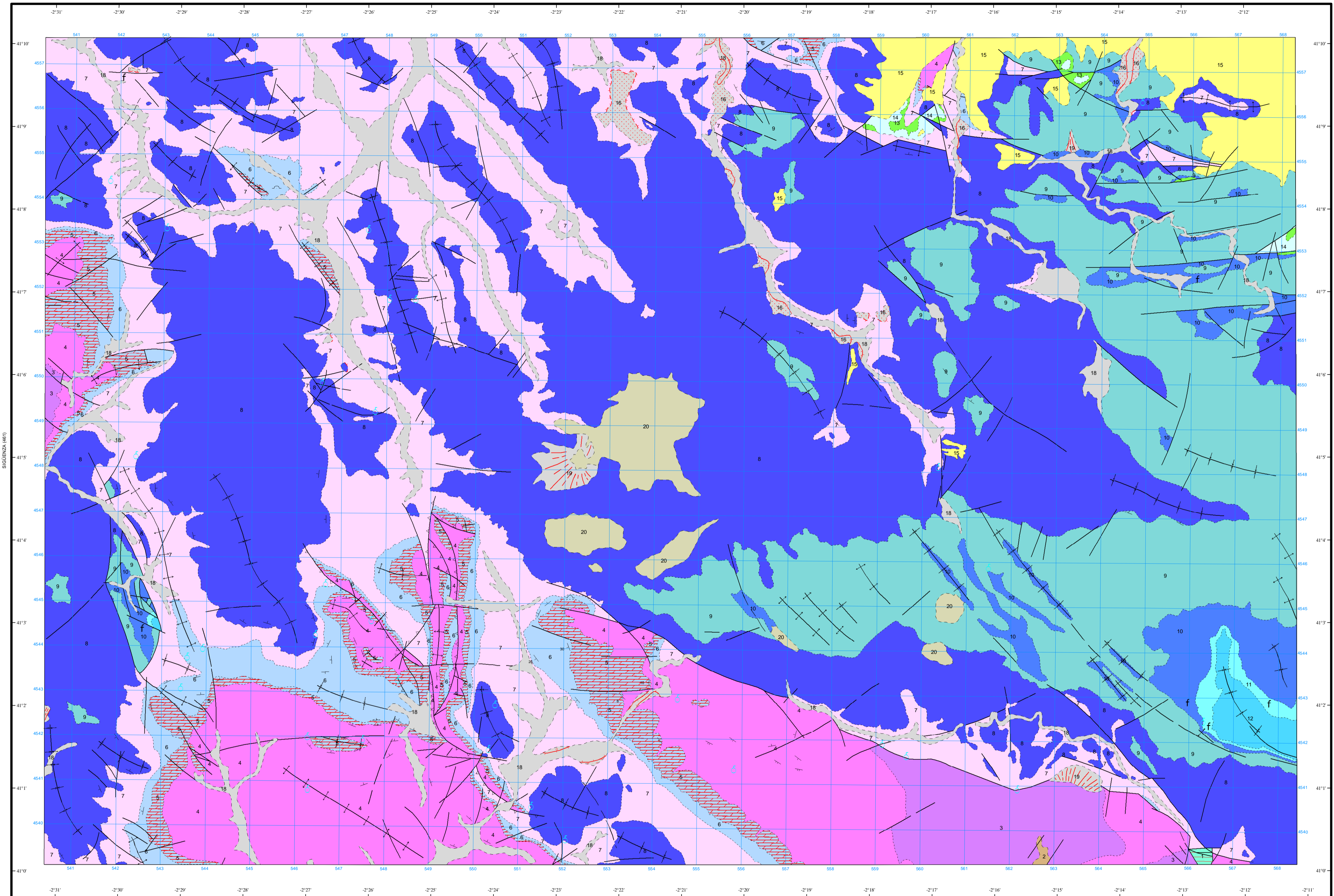
462
23-18

LEYENDA

PER.	INF.	SAXONIENSE	1	1 Cuarcitas y pizarras ampetíticas	
	TRIÁSICO				2
TRIÁSICO	INF.	F. BUNT.	3	3 Conglomerados, areniscas y arcillas	
		F. MUSC.	4		
		F. K.	7		
TRIÁSICO	MEDIO	6			6 Dolomías, margas y calizas dolomíticas
		7			
		8			
TRIÁSICO	SUPERIOR	9			9 Calizas y dolomías tableadas a la base
		10			
		11			
JURÁSICO	LIAS	BACH.	12	12 Calizas	
		DOMER.	13		
		CARIXL.	14		
JURÁSICO	DOGGER	TOARCIENSE	15	15 Conglomerados, areniscas y arcillas	
		AALANIENSE	16		
		BAJOCIENSE	17		
CRETÁCICO	INF.	CENOMANIENSE	18	18 Aluvial y terraza inferior	
		TURONIENSE	19		
CRETÁCICO	SUPER.	20			20 Cubetas de calcificación
		17			
TER.	NEC.	16			16 Terrazas constituidas por depósitos de tufas y travertinos. Ocasionalmente conglomerados
		15			
TER.	CUAT.	14			14 Aluvial y terraza superior
		13			
TER.	HOC.	12			12 Cubetas de calcificación
		11			

SÍMBOLOS CONVENCIONALES

	Contacto concordante		Contacto discordante
	Límite de terraza		Escarpe sobre terreno Cuaternario
	Falla conocida		Falla supuesta
	Falla inversa de pequeño ángulo		Anticinal
	Sinclinal		Fotogeología 0-20
	Fotogeología 20-60		Estratificación
	Fósiles (en general)		Manantiales o fuentes
	Cantiera activa		



Área de Sistemas de Información Geocientífica

Escala 1:50.000



Proyección y Cuadrícula UTM, Elipsoide Internacional, Huso 30

NORMAS, DIRECCIÓN Y SUPERVISIÓN DEL I.G.M.E.
AÑO DE REALIZACIÓN DE LA CARTOGRAFÍA GEOLÓGICA: 1978
Autores: L. Bascones Alvira (INTECSA)
F. Martínez Álvarez (INTECSA)
Dirección y supervisión: (IGME)