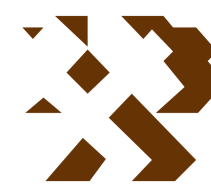


MAPA GEOLÓGICO DE ESPAÑA

Escala 1:50.000



Instituto Geológico y Minero de España

SIGÜENZA

461

22-18

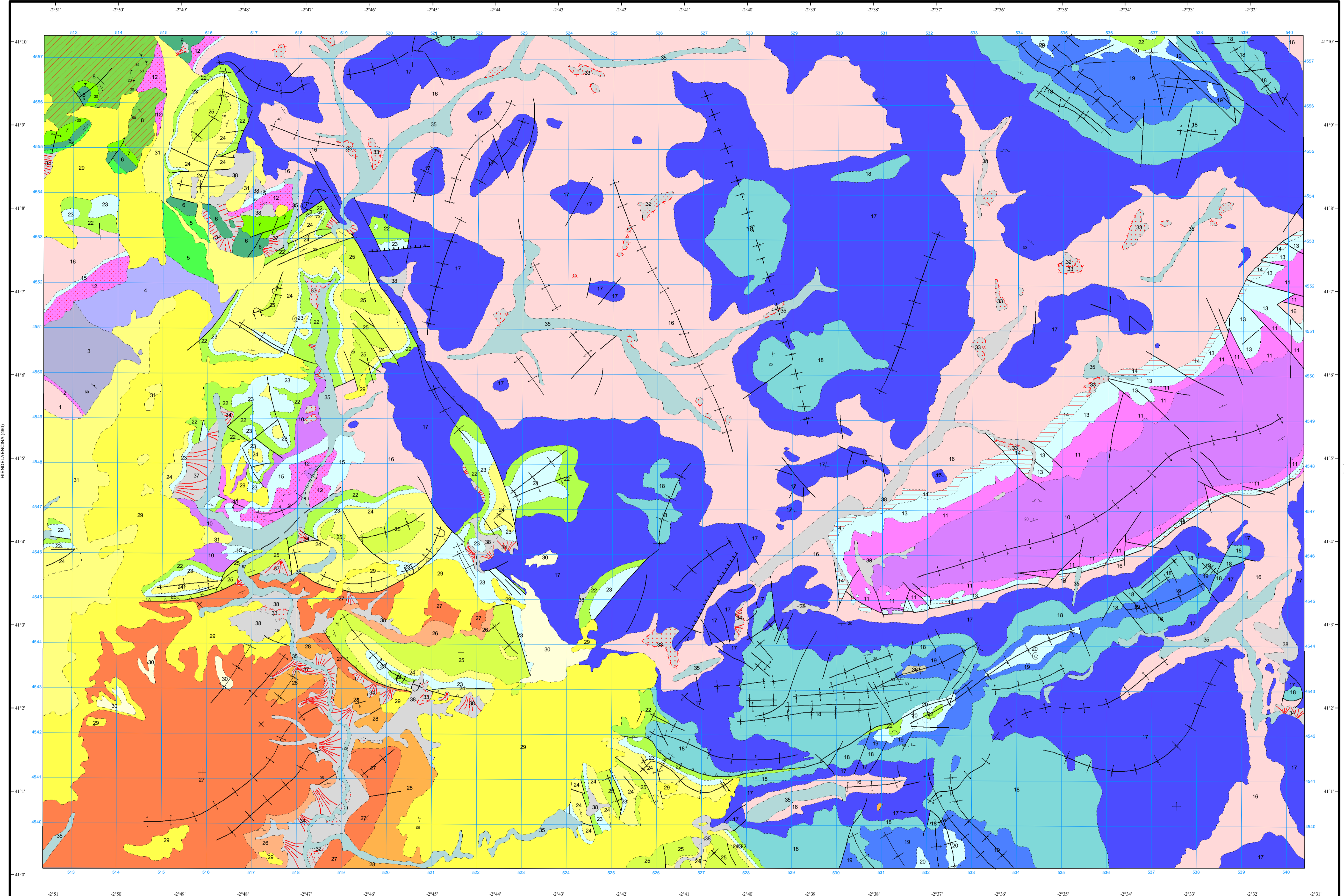
LEYENDA

CUAT.	HOLOCENO	38	38 Cuaternario indefinido	
	PLEISTOCENO	37, 36	37 Derrubios de ladera 36 Cubetas de decalcificación	
TERCIARIO	PLIOCENO	31, 30	31 Aluvial 30 Cono de deyección	
		TUROLIENSE	33	33 Terraza de conglomerado
	MIOCENO	SUPER.	29	29 Arcillas y conglomerados
		VALLESIENSE	28	28 Conglomerados y areniscas
	ASTARACENSE	27	27 Calizas y margas con fauna	
	ORLEACIENSE	26	26 Yesos masivos y fibrosos	
	OLIGOCENO	25	25 Dolomías y calizas dolomíticas en bancos gruesos	
		AGENIENSE	24	24 Calizas y calizas margosas
	PALEOCENO	23	23 Margas y margas con fauna	
		ARVERNIENSE	22	22 Arena arcósicas versicolores
EOCENO	21	21 Calizas		
	HEADONIENSE	20	20 Alternancia de margas y calizas	
PALEOGENO	19	19 Calizas bioclásticas margas en la base		
	18	18 Calizas y dolomías tableadas		
CRETACICO	MAASTRIC.	17	17 Camiolas, dolomías tableadas en la base	
		16	16 Margas, limolitas y yesos versicolores	
	CAMPAN.	15	15 Margas, calizas dolomíticas y arenas (facies de borde)	
		14	14 Dolomías, margas y calizas dolomíticas	
	SANTONI.	13	13 Dolomías	
		12	12 Arenas y arcillas (facies de Borde)	
	CONIAC.	11	11 Areniscas y arcillas rojas	
		10	10 Conglomerados, areniscas y arcillas	
	TURONIENSE	9	9 Alternancia de pizarras, pizarras arenosas y areniscas	
		8	8 Pizarras negras homogéneas	
CENOMAN.	7	7 Alternancia de cuarcitas y pizarras		
	6	6 Cuarcitas en bancos potentes		
ALBIENSE	5	5 Alternancia de cuarcitas y pizarras con intercalaciones de conglomerados y cuarcitas conglomeráticas		
	4	4 Neis de grano fino con intercalaciones de cuarcitas feldespáticas y micacitas		
JURASICO	DOGGER	3	3 Neis granular con megacrístales	
		2	2 Cuarcitas, cuarcitas feldespáticas y micacitas con intercalaciones de cuarcitas anfíbolicas	
	LIAS	1	1 Neis glandulares	
		BAJOCIENSE	21	
TRIASCICO	AALENIENSE	20		
	TOARCIENSE	19		
ORDOVICICO	DOMIERN.	18		
	CARIX.	17		
	16			
CAMBRICO	15			
	14			
PRECAMBRICO	13			
	12			
	11			
	10			
	9			
	8			
	7			
	6			
	5			
	4			
	3			
	2			
	1			

38 Cuaternario indefinido
37 Derrubios de ladera
36 Cubetas de decalcificación
35 Aluvial
34 Cono de deyección
33 Terraza de conglomerado
32 Terraza de travertinos
31 Ráfia
30 Costra calcárea
29 Arcillas y conglomerados
28 Conglomerados y areniscas
27 Calizas y margas con fauna
26 Yesos masivos y fibrosos
25 Dolomías y calizas dolomíticas en bancos gruesos
24 Calizas y calizas margosas
23 Margas y margas con fauna
22 Arena arcósicas versicolores
21 Calizas
20 Alternancia de margas y calizas
19 Calizas bioclásticas margas en la base
18 Calizas y dolomías tableadas
17 Camiolas, dolomías tableadas en la base
16 Margas, limolitas y yesos versicolores
15 Margas, calizas dolomíticas y arenas (facies de borde)
14 Dolomías, margas y calizas dolomíticas
13 Dolomías
12 Arenas y arcillas (facies de Borde)
11 Areniscas y arcillas rojas
10 Conglomerados, areniscas y arcillas
9 Alternancia de pizarras, pizarras arenosas y areniscas
8 Pizarras negras homogéneas
7 Alternancia de cuarcitas y pizarras
6 Cuarcitas en bancos potentes
5 Alternancia de cuarcitas y pizarras con intercalaciones de conglomerados y cuarcitas conglomeráticas
4 Neis de grano fino con intercalaciones de cuarcitas feldespáticas y micacitas
3 Neis granular con megacrístales
2 Cuarcitas, cuarcitas feldespáticas y micacitas con intercalaciones de cuarcitas anfíbolicas
1 Neis glandulares

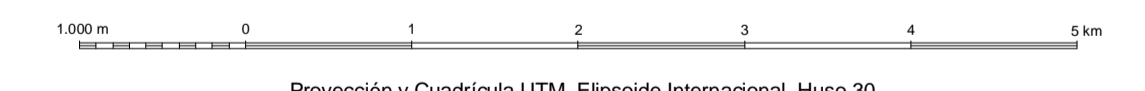
SÍMBOLOS CONVENCIONALES

-----	Contacto concordante	-----	Contacto concordante supuesto
- - - - -	Contacto discordante	-----	Contacto difuso
-----	Límite de terraza	-----	Falla conocida
-----	Falla supuesta	-----	Falla con indicación de hundimiento
-----	Falla inversa de pequeño ángulo	-----	Anticinal
-----	Anticinal supuesto	-----	Anticinal tumbado
-----	Sinclinal	-----	Sinclinal supuesto
-----	Sinclinal tumbado	-----	Fotogeología 0-20
-----	Fotogeología 20-60	-----	Estratificación subhorizontal
-----	Estratificación	-----	Primera esquistosidad
-----	Fósiles (invertebrados)	-----	Fósiles (vertebrados)
-----	Carriera activa	-----	



Área de Sistemas de Información Geocientífica

Escala 1:50.000



Proyección y Cuadrícula UTM, Elipsoide Internacional, Huso 30

NORMAS, DIRECCIÓN Y SUPERVISIÓN DEL I.G.M.E.
AÑO DE REALIZACIÓN DE LA CARTOGRAFÍA GEOLÓGICA: 1978
Autores : F. Adell Argües (INTECSA)
F. González Lodeiro (Paleozoico, INTECSA)
F. Tena-Dávila Ruiz (INTECSA)
Dirección y supervisión : (IGME)