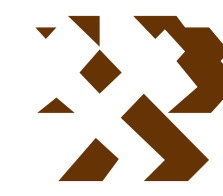


MAPA GEOLÓGICO DE ESPAÑA

Escala 1:50.000



Instituto Geológico y Minero de España

ARÉVALO

455
16-18

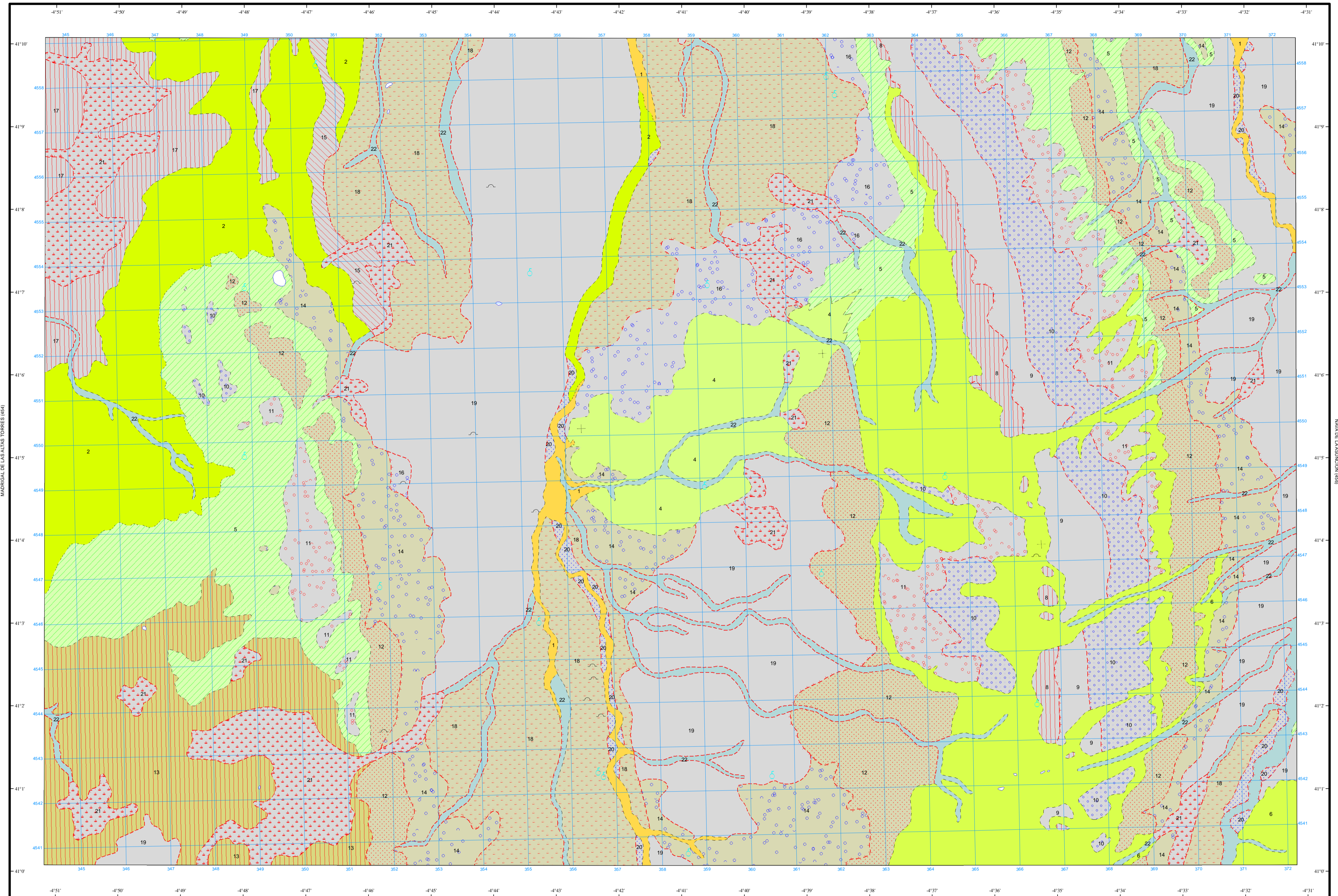
LEYENDA

CUATERNARIO	HOLOCENO		22	21	19
	PLEISTOCENO	SUPERIOR	18	17	16
MEDIO		14	13	12	
TERCIARIO	MIOCENO	VALLEBIENSE	SUPERIOR	9	8
			INFERIOR	7	6
ASTARACIENSE	SUPERIOR	5	4	3	
	INFERIOR	2	1		

22 Aluviones de arenas y limos con o sin materia orgánica.
21 Fondos de áreas semiendorreicas y charcas. Arenas limas y arcillas con sales solubles.
20 Terraza. Arcosas blanquecinas con gravillas y gravas.
19 Manto eólico. Arenas de cuarzo redondeadas, bien seleccionadas.
18 Superficie de Coca Arévalo. Arcosas blanquecinas fluviales con gravilla de cuarzo. Fases de arenas eólicas intercaladas con o sin manto eólico superficial.
15, 17 Superficie con depósito de arcosas blanquecinas y ocreas con gravillas de cuarzo y cuarcita.
12, 14, 16 Terrazas. Arcosas ocreas y blanquecinas con gravillas de cuarzo y cuarcita.
7, 8, 9, 10, 11 Terrazas. Arcosas pardo rojizas y ocreas con gravas cuarzo y cuarcita.
6 Fangos arcósicos rojizos. Zonas arenosas aisladas.
5 Fangos limo-arenosos con niveles calcáreos y margosos intercalados. Localmente zonas arcillosas verdes.
4 Calizas y margas blancas intercaladas.
3 Fangos arcósicos con canales arenosos y cantos de cuarcita y cuarzo.
2 Arcosas fangosas rojizas y gris verdosas y arcosas. Intercalaciones de arcosas blanquecinas cementadas por carbonatos.
1 Arcosas fangosas ocreas y arcosas blanquecinas ocasionalmente cementadas por carbonatos. Suelos calcimorfos y calizas palustres.

SÍMBOLOS CONVENCIONALES

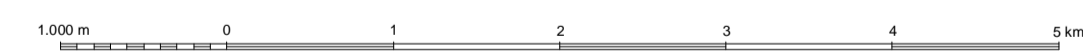
-----	Contacto concordante	-----	Contacto concordante supuesto
-----	Contacto discordante	-----	Contacto discordante supuesto
-----	Cambio lateral de facies	-----	Contacto entre Cuaternarios
-----	Límite de terraza	-----	Límite de terraza supuesta
+	Estratificación subhorizontal	♁	Manantiales o fuentes
~	Cantera activa		



Área de Sistemas de Información Geocientífica

NAVA DE ARÉVALO (481)

Escala 1:50.000



Proyección y Cuadrícula UTM. Elipsoide Internacional. Huso 30

NORMAS, DIRECCIÓN Y SUPERVISIÓN DEL I.G.M.E.

AÑO DE REALIZACIÓN DE LA CARTOGRAFÍA GEOLÓGICA: 1979

Autores: F. Carreras Suárez (CGS S.A.-IMNSA)

A. Olivé Davó (CGS S.A.-IMNSA)

Dirección y supervisión: A. Pérez González (IGME)

E. Elizaga Muñoz (IGME)