

MAPA GEOLÓGICO DE ESPAÑA

Escala 1:50.000



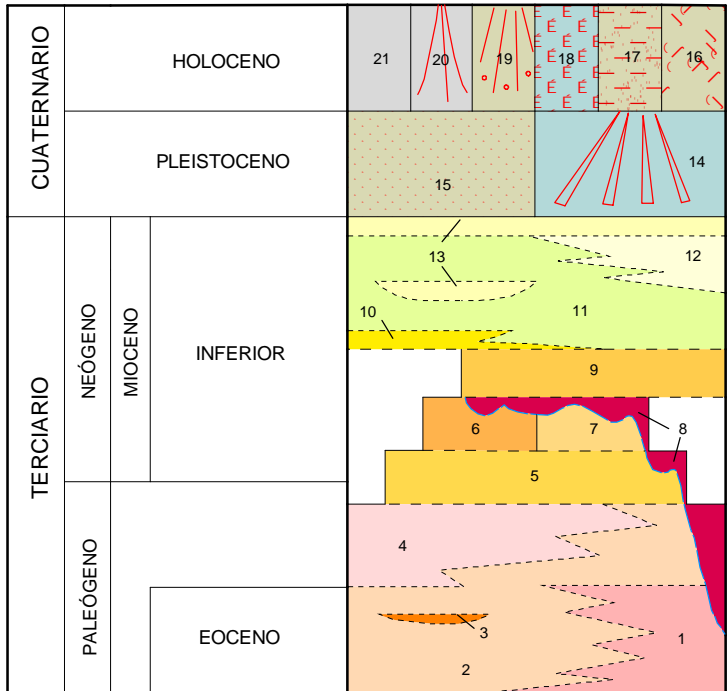
Instituto Geológico
y Minero de España

CANTALPINO

453

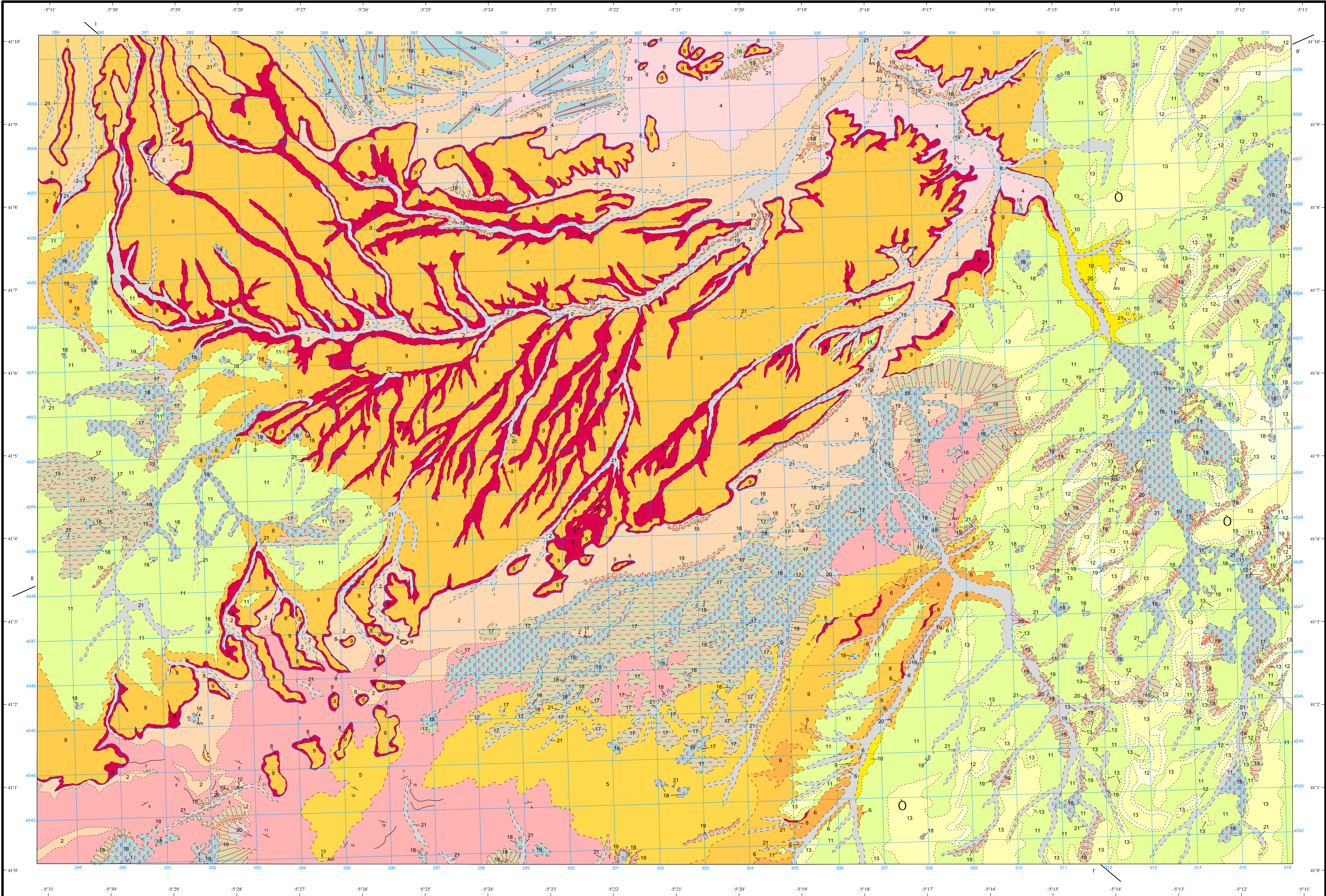
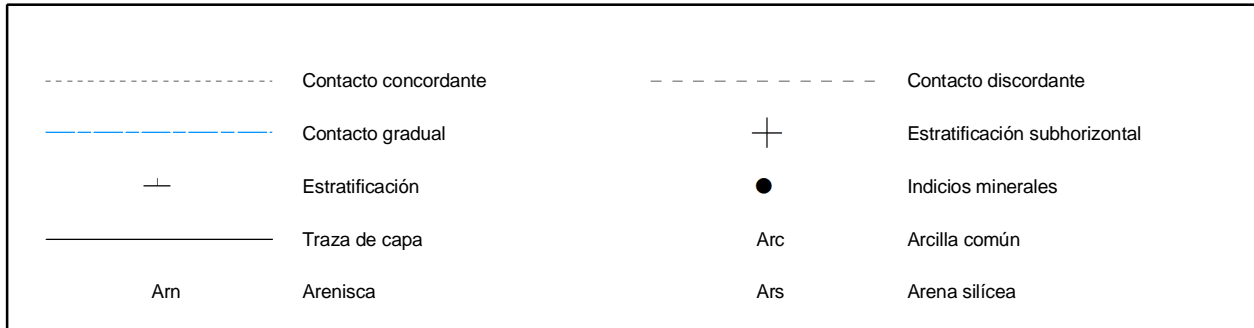
14-18

LEYENDA



- 21 Arenas cuarcíticas con limos y gravas (Fondos de valle)
20 Arenas, cantos y gravas (Conos de deyección)
19 Arenas, limos y cantos (Coluviones)
18 Limos grises, arenas finas y materia orgánica (Fondos endorreicos)
16 Arenas y limos con cantos y gravas (Aluvial-coluvial)
15 y 17 Arenas cuarcíticas sueltas bien seleccionadas (Dunas parabólicas y mantos eólicos)
14 Arenas, gravas, limos y arcillas (Glacis)
13 Arenas gruesas feldespáticas, con gravas de cuarzo y cuarcita
12 Fangos arcósicos y arcosas con predominio de tonos pardos
11 Arcosas y fangos arcósicos gris verdosos y pardos con niveles de arcosas gruesas
10 Arcosas y fangos arcósicos gris verdosos con niveles de gravas de cuarzo y cuarcita
9 Gravas de cuarcita y lidita con matriz arcillo-arenosa roja
8 Alteración (rubefacción y encostramiento) bajo la superficie de Guareña
7 Conglomerados, gravas, areniscas y arenas de matriz roja
6 Areniscas y conglomerados rojos
5 Arenas amarillentas, con niveles de gravas de cuarzo y cuarcita. Fangos grises minoritarios
4 Areniscas y conglomerados cuarcíferos y limos blanco-amarillentos, en bancos potentes
3 Costras ferruginosas
2 Areniscas arcósicas, conglomerados cuarcíferos y limos blanco-amarillentos, en bancos más delgados
1 Areniscas de grano fino y limolitas de color rojo. Conglomerados minoritarios

SÍMBOLOS CONVENCIONALES



Área de Sistemas de Información Geocientífica

PEÑARANDA DE BRACAMONTE (479)

Escala 1:50.000

Proyección y Cuadrícula UTM. Elipsoide Internacional. Huso 30

NORMAS, DIRECCIÓN Y SUPERVISIÓN DEL I.G.M.E.
AÑO DE REALIZACIÓN DE LA CARTOGRAFÍA GEOLÓGICA: 2000

Autores : A. Pineda Velasco (EPTISA)
Dirección y supervisión : L. R. Rodríguez Fernández (IGME)
A. Martín Serrano García (IGME)
F. Nozal Martín (IGME)