

VILLAMOR DE LOS ESCUDEROS (428)

LEYENDA

| | | | | |
|--|---|------------------|--|-----------------------------------|
| CUATERNARIO | HOLOCENO | | 24 Arenas y cantos (barras) | |
| | PLEISTOCENO | | 23 Arcillas negras (navas) | |
| | NEOCENO | PLIOCENO | 22 Arenas, limos y cantos polimicticos (aluvial) | |
| | | MIOCENO SUPERIOR | 21 Arenas y cantos polimicticos (conos) | |
| | | MIOCENO INFERIOR | 20 Arenas, limos y cantos heterométricos (coluvión) | |
| | TERCIARIO | PALEOCENO | 19 Arenas y cantos subangulosos (glacis) | |
| | | | OLIGOCENO | 18 Cantos, arenas y limos (conos) |
| | | | 17 Cantos polimicticos con matriz arenosa (terrazza) | |
| | | EOCENO | 16 Cantos polimicticos y arenas (terrazza) | |
| | | | 15 Niveles de conglomerados cementados por sílice | |
| 14 Costras carbonatadas desarrolladas sobre conglomerados, arenas o lutitas (a, b y c) | | | | |
| 13 Lutitas y arenas de tono rojo | | | | |
| PALEOCENO | 12 Conglomerados y arenas arcósicas con cantos metamórficos. Color ocre | | | |
| | 11 Conglomerados y arenas arcósicas con cantos metamórficos e igneos. Color blanco-verde metamórficos e igneos. Color blanco-verde metamórficos e igneos. Color blanco-verde metamórficos e igneos. | | | |
| | 10 Areniscas y lutitas de tonos rojos | | | |
| PALEOCENO | 9 Areniscas y conglomerados cementados por carbonato. Cantos metamórficos. Frecuente bioturbación en las areniscas. Color ocre | | | |
| | 8 Conglomerados, arenas y arcillas subarcósicas. Encrostramiento carbonatado a techo | | | |
| PALEOCENO | 7 Conglomerados y areniscas cementadas por sílice. Impregnaciones ferruginosas | | | |
| | 6 Esquistos, areniscas y cuarcitas | | | |
| PRECÁMBRICO SUP. - CÁMBRICO INFERIOR | 5 Granito de dos micas de grano grueso (Granito de S. Pelayo) | | | |
| | 4 Granitoide diatexitico | | | |
| | 3 Leucogranito de Juzbado | | | |
| | 2 Rocas intermedias | | | |
| | 1 Gneises glandulares | | | |

ROCAS GRANÍTICAS HERCÍNICAS

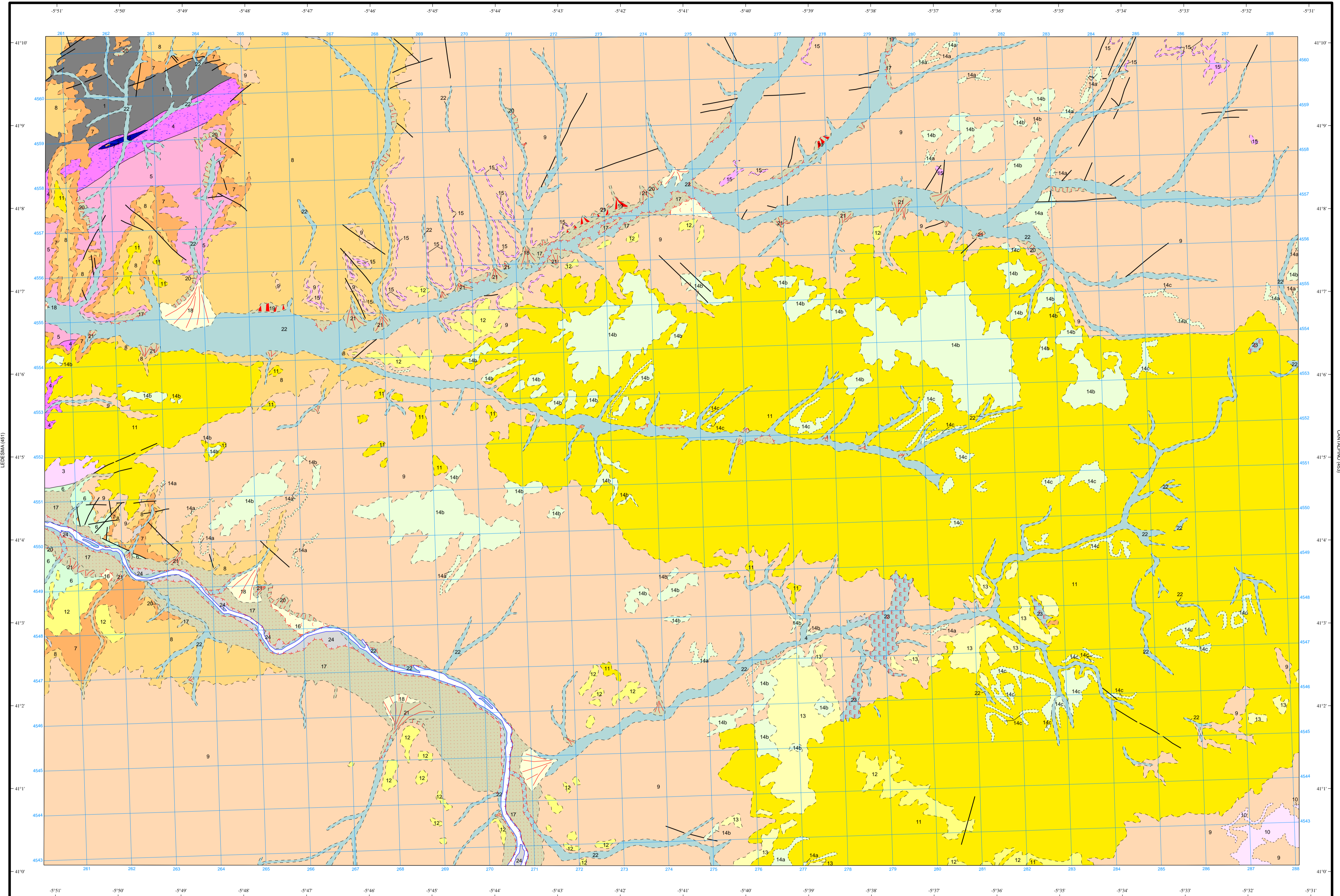
| | |
|---|---|
| 5 | Granito de dos micas de grano grueso (Granito de S. Pelayo) |
| 4 | Granitoide diatexitico |
| 3 | Leucogranito de Juzbado |
| 2 | Rocas intermedias |
| 1 | Gneises glandulares |

ROCAS IGNEAS PREHERCÍNICAS

| | |
|---|---------------------|
| 1 | Gneises glandulares |
|---|---------------------|

SÍMBOLOS CONVENCIONALES

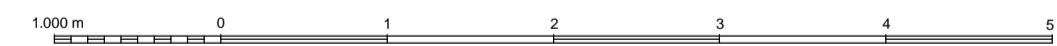
| | | | |
|-------|----------------------|-------|----------------------|
| ----- | Contacto concordante | ----- | Contacto discordante |
| ----- | Contacto intrusivo | ----- | Límite de terraza |
| ----- | Falla conocida | ----- | Falla supuesta |



Área de Sistemas de Información Geocientífica

SALAMANCA (478)

Escala 1:50.000



Proyección y Cuadrícula UTM, Elipsoide Internacional, Huso 30

NORMAS, DIRECCIÓN Y SUPERVISIÓN DEL I.G.M.E.
AÑO DE REALIZACIÓN DE LA CARTOGRAFÍA GEOLÓGICA: 1991

Autores: R. Mediavilla (Terciario)
J. I. Santisteban (Terciario)
M. A. Sanz-Santos (Cuaternario)
P. Villar (Basamento hercínico)
Dirección y supervisión: L. R. Rodríguez Fernández
A. Martín-Serrano