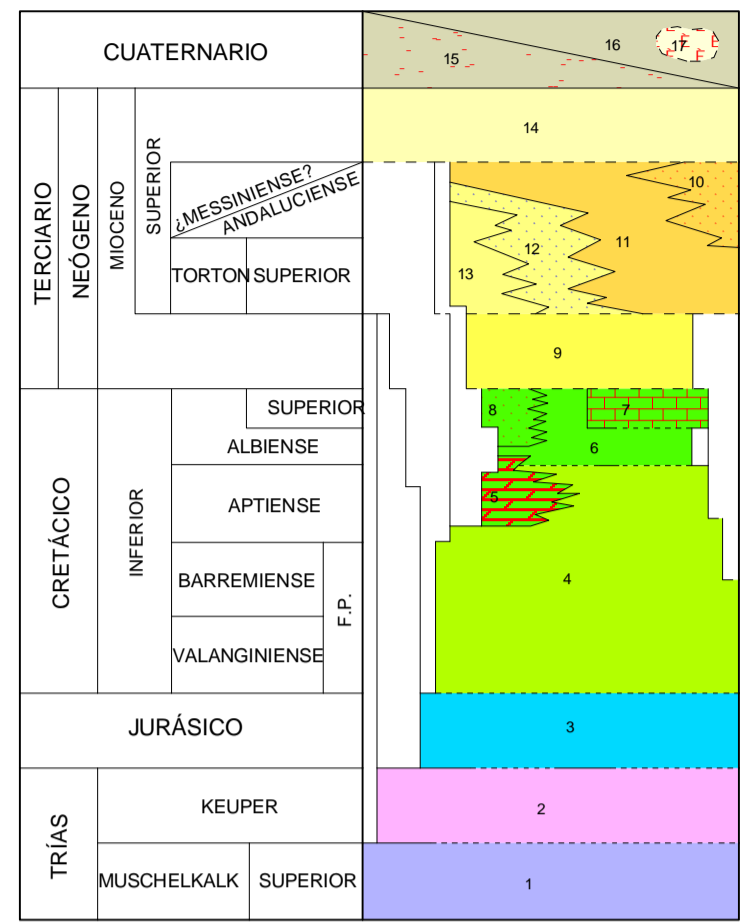


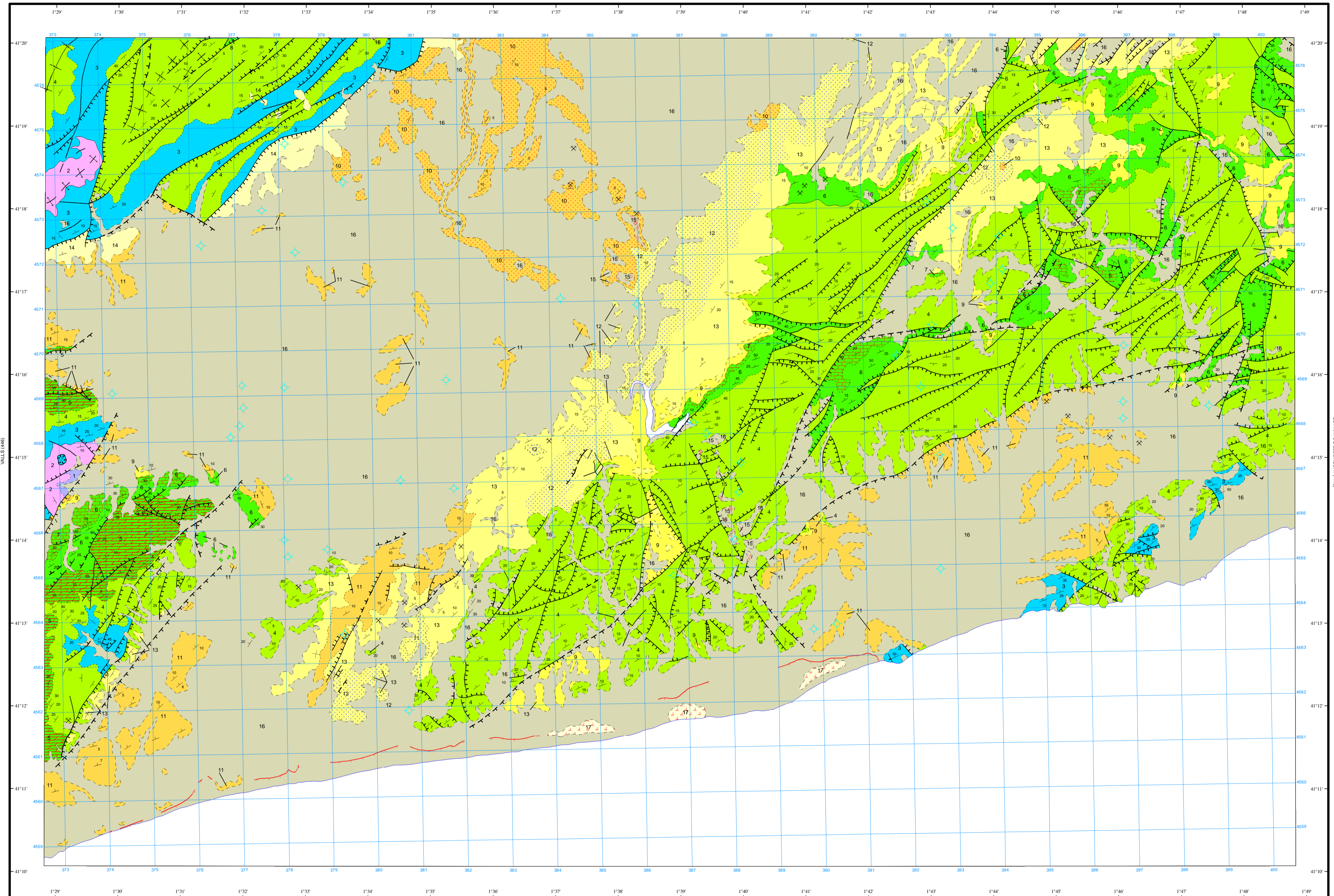
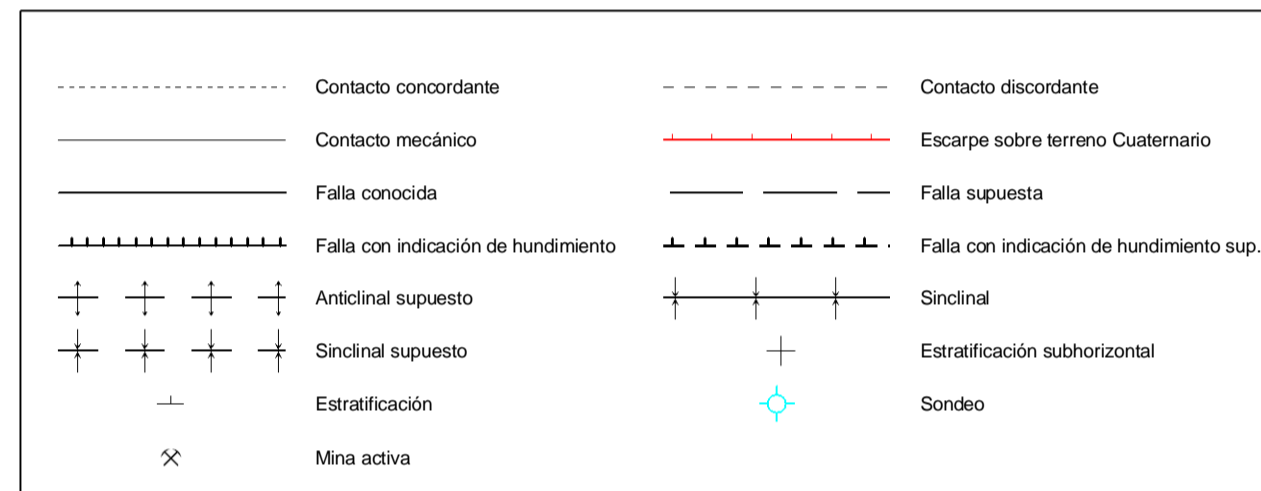
VILAFRANCA DEL PENEDÉS (419)

LEYENDA



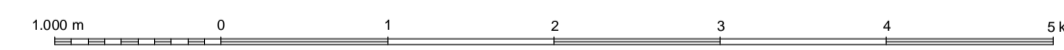
- 17 Ciénagas
- 16 Arcillas, gravas, costras y suelos
- 15 Terrazas aluviales
- 14 Conglomerados y arcillas rojas
- 13 Calizas recifales
- 12 Calizas pararecifales y margas. (Costero)
- 11 Calizas, areniscas, arenas y margas silíceas. (Marino de estuario)
- 10 Margas, arenas y arcillas rojas. (Marino peridélico)
- 9 Conglomerados y arcillas rojas
- 8 Calcarentas, arenas y arcillas rojas, yesos ocasionales. (Con influencia contin.)
- 7 Calizas y calcarenitas con corales arcillosos. (Marino pelágico)
- 6 Margas dolomíticas amarillas y calizas arcillosas. (Marino pelágico)
- 5 Dolomías vacuolares grises con moldes. (Marino nerítico)
- 4 Calizas grises a negras y calcarenitas cremas. (Salobre y nerítico)
- 3 Dolomías negras
- 2 Margas dolomíticas y dolomías arcillosas, yesos ocasionales
- 1 Calizas dolomíticas grises

SÍMBOLOS CONVENCIONALES



Área de Sistemas de Información Geocientífica
Revisión vectorial: Yolanda Martín Ferrero

Escala 1:50.000



Proyección y Cuadrícula UTM. Elipsoide Internacional. Huso 31

NORMAS, DIRECCIÓN Y SUPERVISIÓN DEL I.G.M.E
AÑO DE REALIZACIÓN DE LA CARTOGRAFÍA GEOLÓGICA: 1972
Autores: M. Benzaquen (FINA IBERICA, S.A.)
A. Núñez (FINA IBERICA, S.A.)
W. Martínez (FINA IBERICA, S.A.)
Dirección y supervisión: I. Guigón (IGME)