



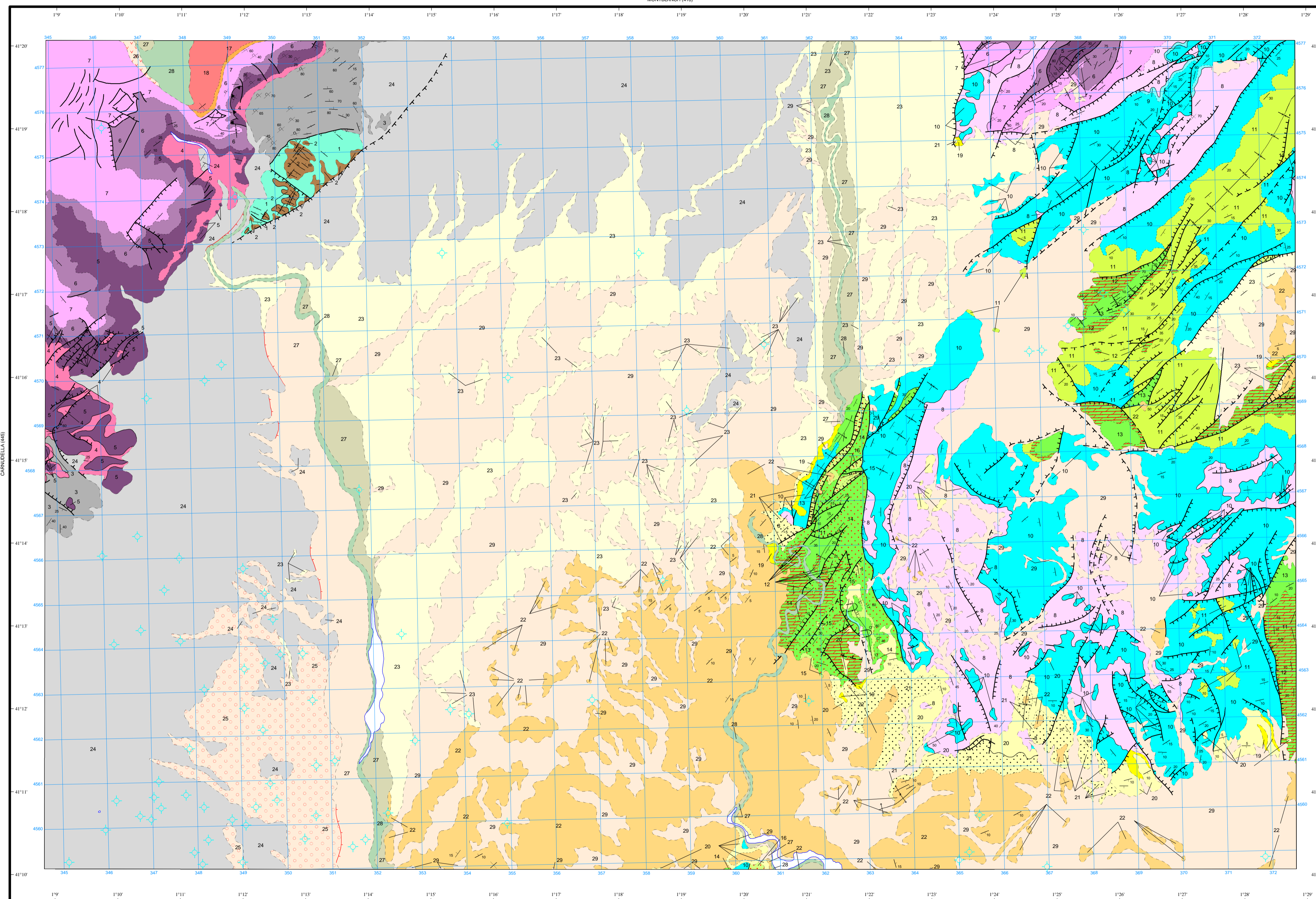
LEYENDA

CUATERNARIO	Holoceno	29	28	27	26	25	24	
	29 Costras, limos y suelos 28 Gravas (Aluvial actual) 27 Gravas y limos arcillosos (Aluvial sub-actual) 26 Depósitos de ladera 25 Gravas angulosas con matriz limo-arcillosa (Torrencial) 24 Conglomerados heterométrico-angulosos (Conos de deyección)							
TERCIARIO	MIOCENO SUPERIOR	Andaluense	22					
		Tort. Superior	20					
	PALEOCENO	Sup.	16					
		Inf.	17					
CRETÁCICO	CENOMANIENSE	Sup. F.C.	16					
		Inf.	15					
	VALANGINIENSE	Albiense	14					
		Aptiense	13					
		Barremiense	11					
JURÁSICO	Lias	10						
	Keuper	9						
TRIÁSICO	Muschelkalk	Sup.	8					
		Med.	7					
	Buntsandstein	Inf.	6					
PALEOZOICO	Carbonífero *	3						
		2						
	Devónico *	1						
		Gotlandico *	1					

- 29 Costras, limos y suelos
- 28 Gravas (Aluvial actual)
- 27 Gravas y limos arcillosos (Aluvial sub-actual)
- 26 Depósitos de ladera
- 25 Gravas angulosas con matriz limo-arcillosa (Torrencial)
- 24 Conglomerados heterométrico-angulosos (Conos de deyección)
- 23 Arcillas, areniscas, conglomerados, calizas detríticas y margosas travertínicas (Fluvio-torrencial y fluvio-lacustre)
- 22 Margas, arenas y areniscas (Marino de estuario)
- 21 Margas silíceas y calizas silto-margosas (Marino costero)
- 20 Calcarenitas arrecifales-biohermos (Arrecifal)
- 19 Conglomerados y arcillas salmón (Continental ?)
- 18 Margas rojas, arcillas, areniscas y yesos (Continental)
- 17 Calizas margosas y margas (Salobre)
- 16 Arcillas rojas, areniscas y microconglomerados (Continental)
- 15 Calizas bioclásticas, dolomías y calizas tableadas
- 14 Arenas, arcillas rojas, yesos, lignitos y carbonatos muy cost.
- 13 Margas dolomíticas, calcarenitas y facies arrecifales
- 12 Dolomías vacuolares con fantasmas de calcarenita
- 11 Calcarenitas bioclásticas y calizas grises a lime-mud fértiles
- 10 Dolomías recristalizadas y muy tectonizadas
- 9 Margas dolomíticas tableadas amarillas, arcillas rojas y yesos ocasionales
- 8 Dolomías finamente tableadas y calizas dolomíticas
- 7 Margas, yesos y areniscas rojas
- 6 Dolomías y calizas dolomíticas
- 5 Conglomerados, areniscas, margas y arcillas versicolores
- 4 Pizarras, areniscas, conglomerados y andesitas
- 3 Calizas marmóreas
- 2 Pizarras arcillosas grises y bancos de cuarcita

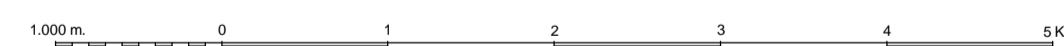
SÍMBOLOS CONVENCIONALES

-----	Contacto concordante	-----	Contacto discordante
-----	Contacto mecánico	-----	Escarpe sobre terreno Cuaternario
-----	Falla conocida	-----	Falla supuesta
-----	Falla con indicación de hundimiento	-----	Falla con indicación de hundimiento sup.
-----	Falla inversa	-----	Falla inversa supuesta
-----	Cabalgamiento conocido	-----	Anticinal
-----	Anticinal supuesto	-----	Sinclinal
-----	Sinclinal supuesto	-----	Sinclinal tumbado
-----	Estratificación subhorizontal	-----	Estratificación subvertical
-----	Estratificación invertida	-----	Estratificación
-----	Sondeo		



Área de Sistemas de Información Geocientífica

Escala 1:50.000



Proyección y Cuadrícula UTM. Elipsoide Internacional. Huso 31

NORMAS, DIRECCIÓN Y SUPERVISIÓN DEL I.G.M.E. AÑO DE REALIZACIÓN DE LA CARTOGRAFÍA GEOLÓGICA: 1972

Autores: M. Benzaquen (FINA IBERICA S.A.)
 A. Nuñez Galiano (FINA IBERICA S.A.)
 W. Martínez del Olmo (FINA IBERICA S.A.)
 Dirección y supervisión: Iván Guigou