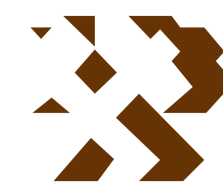


MAPA GEOLÓGICO DE ESPAÑA

Escala 1:50.000



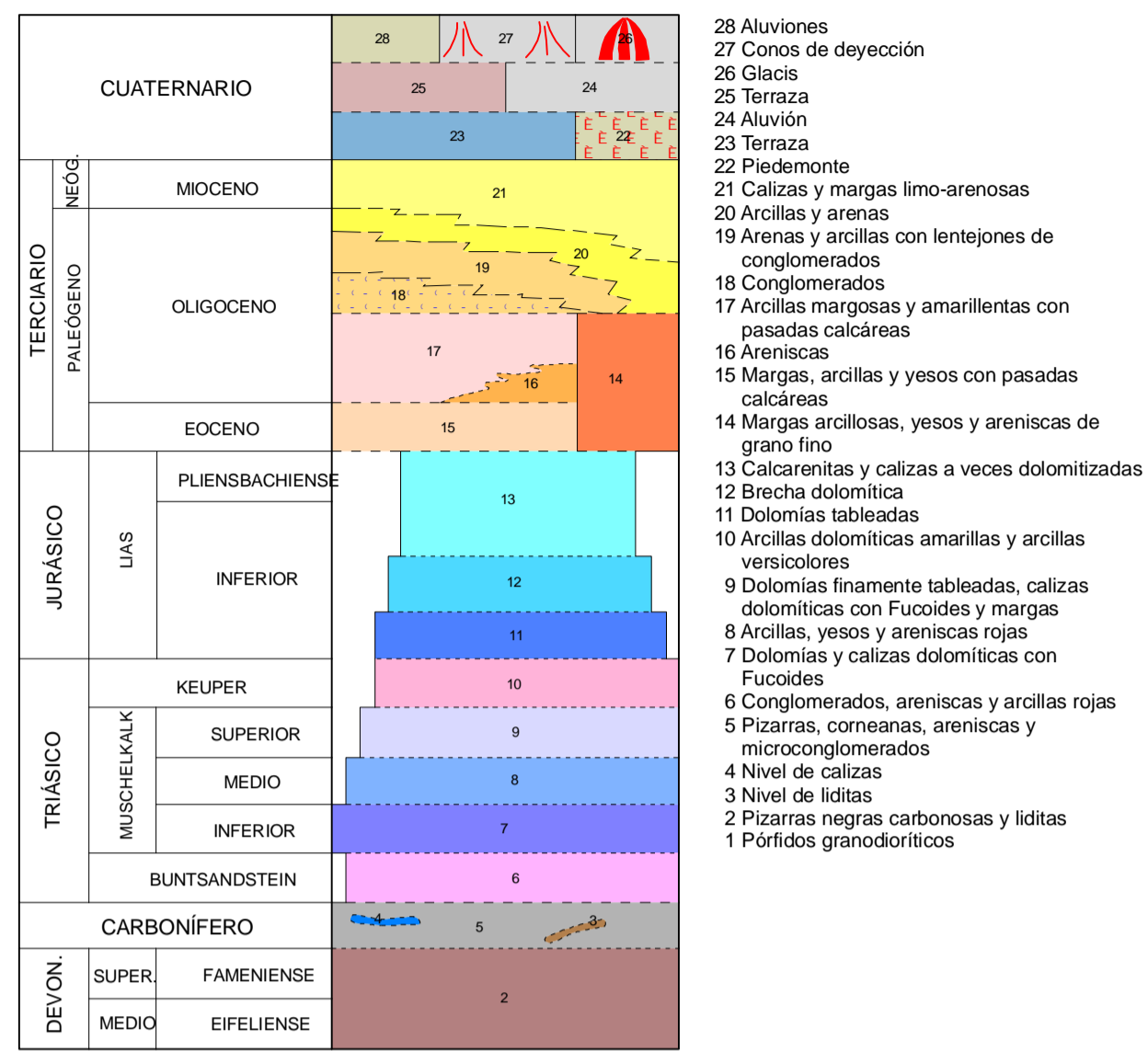
Instituto Geológico
y Minero de España

FLIX

444

32-17

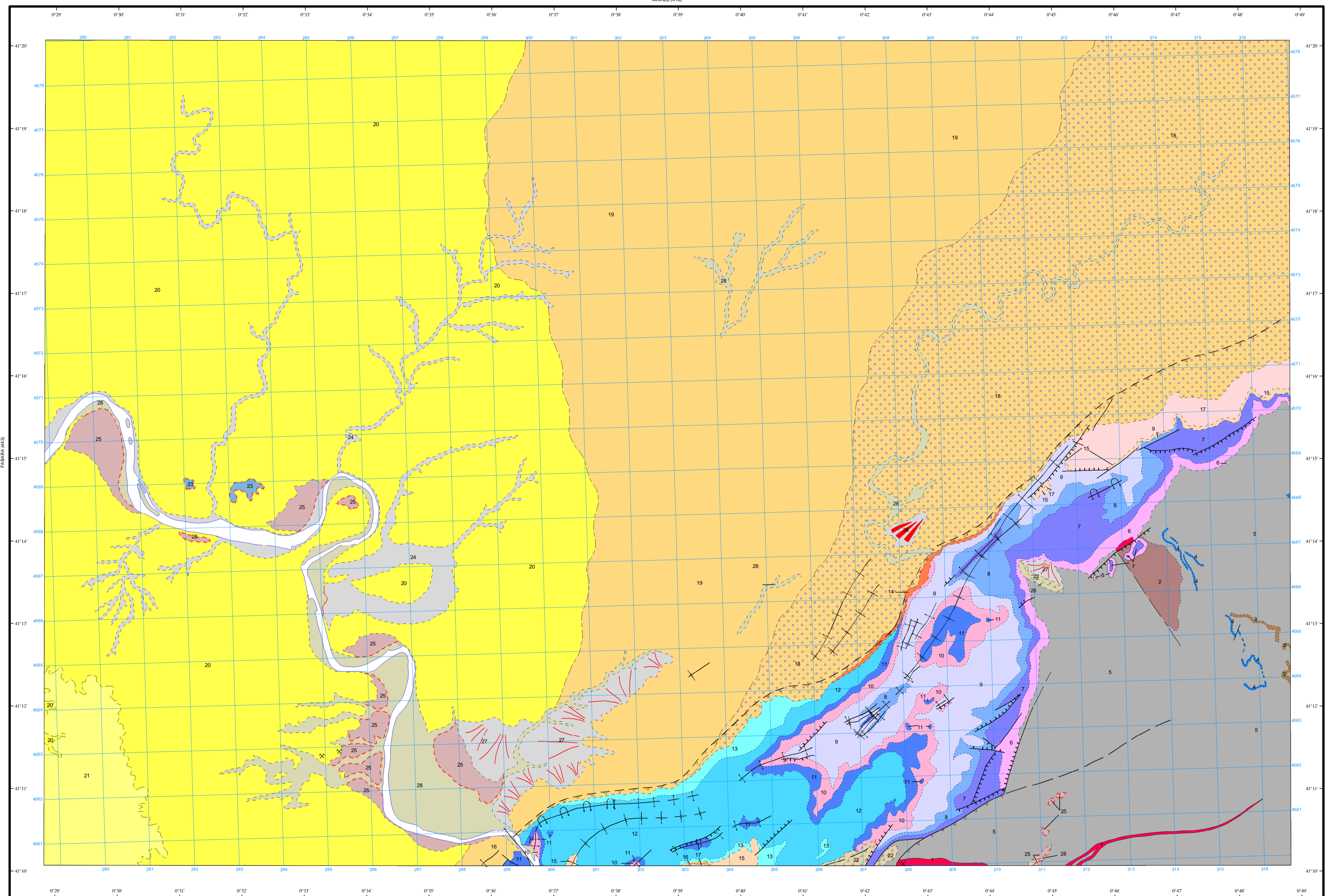
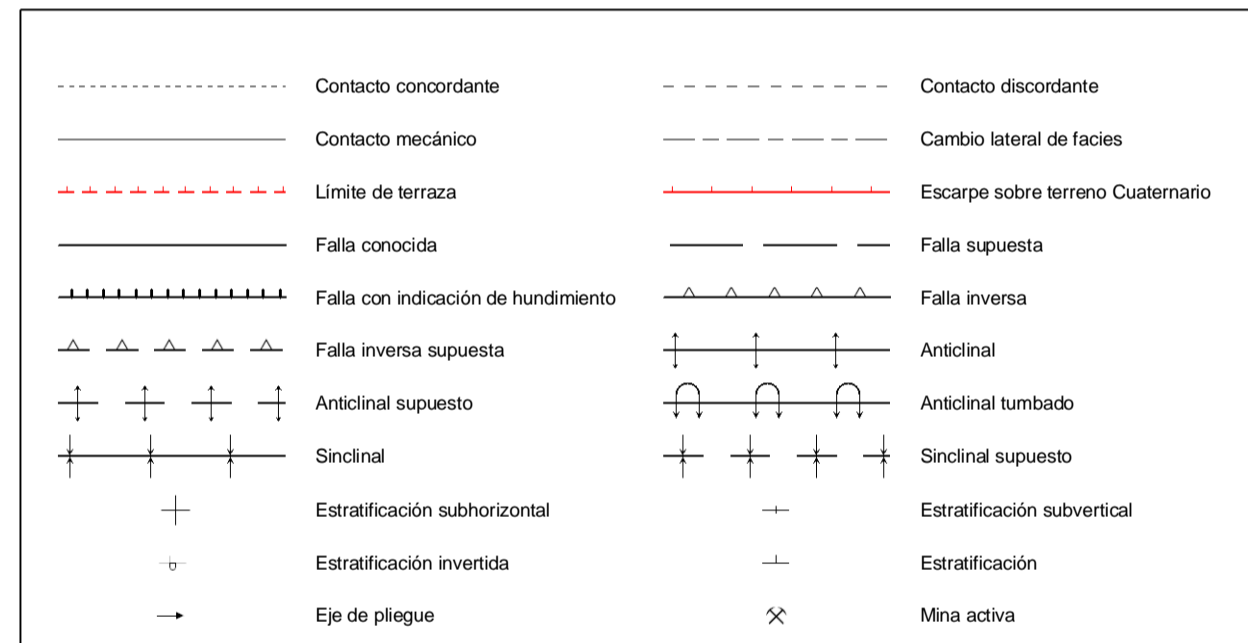
LEYENDA



PLUTONICAS



SÍMBOLOS CONVENCIONALES



Área de Sistemas de Información Geocientífica

MORA DE EBRO (471)

Escala 1:50.000



Proyección y Cuadrícula UTM. Elipsoide Internacional. Huso 31

NORMAS, DIRECCIÓN Y SUPERVISIÓN DEL I.G.M.E.
AÑO DE REALIZACIÓN DE LA CARTOGRAFÍA GEOLÓGICA: 1977

Autores: E. Orche García (ENADIMS)
I. Colodrón Gómez (FINA IBERICA S.A.)

Dirección y supervisión: C. Quesada Ochoa (IGME)