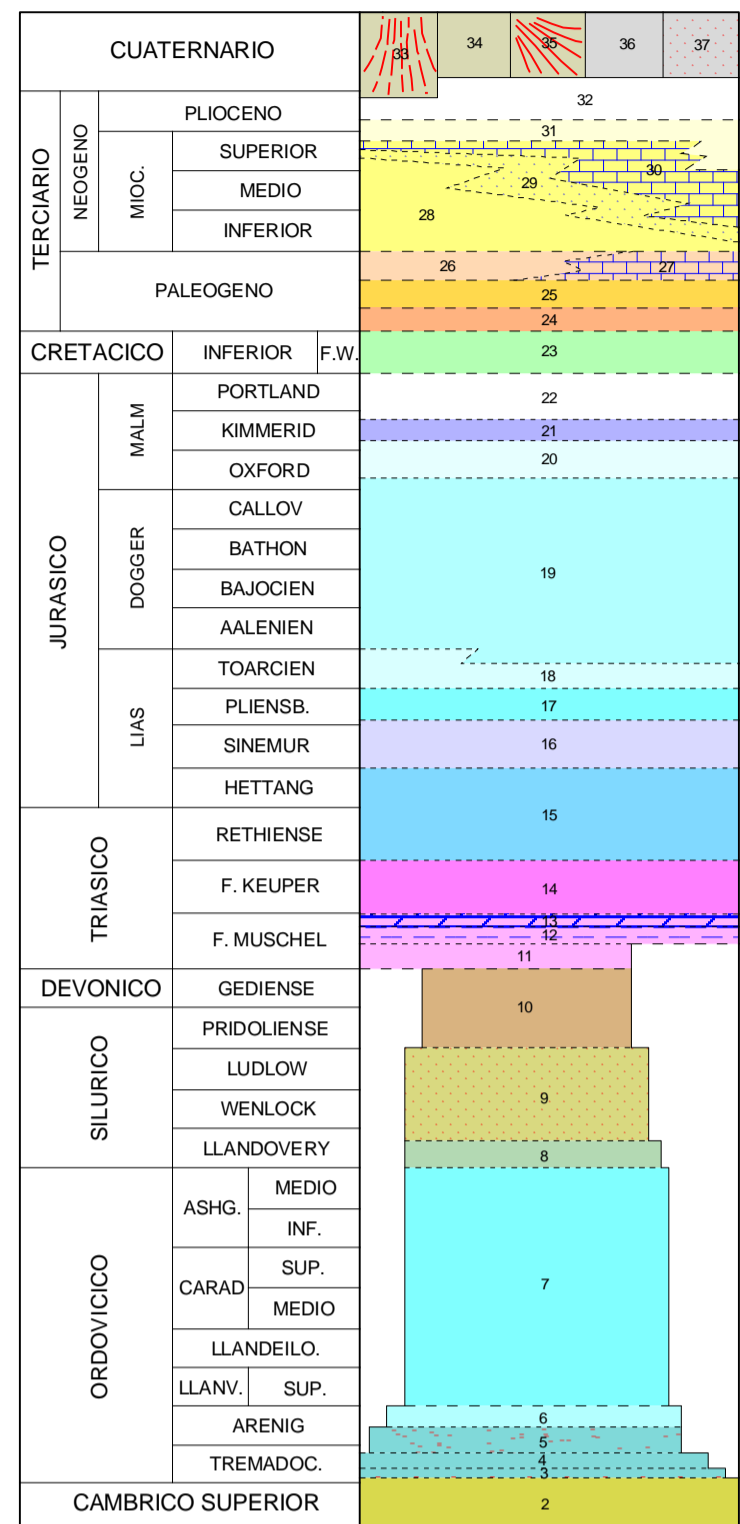
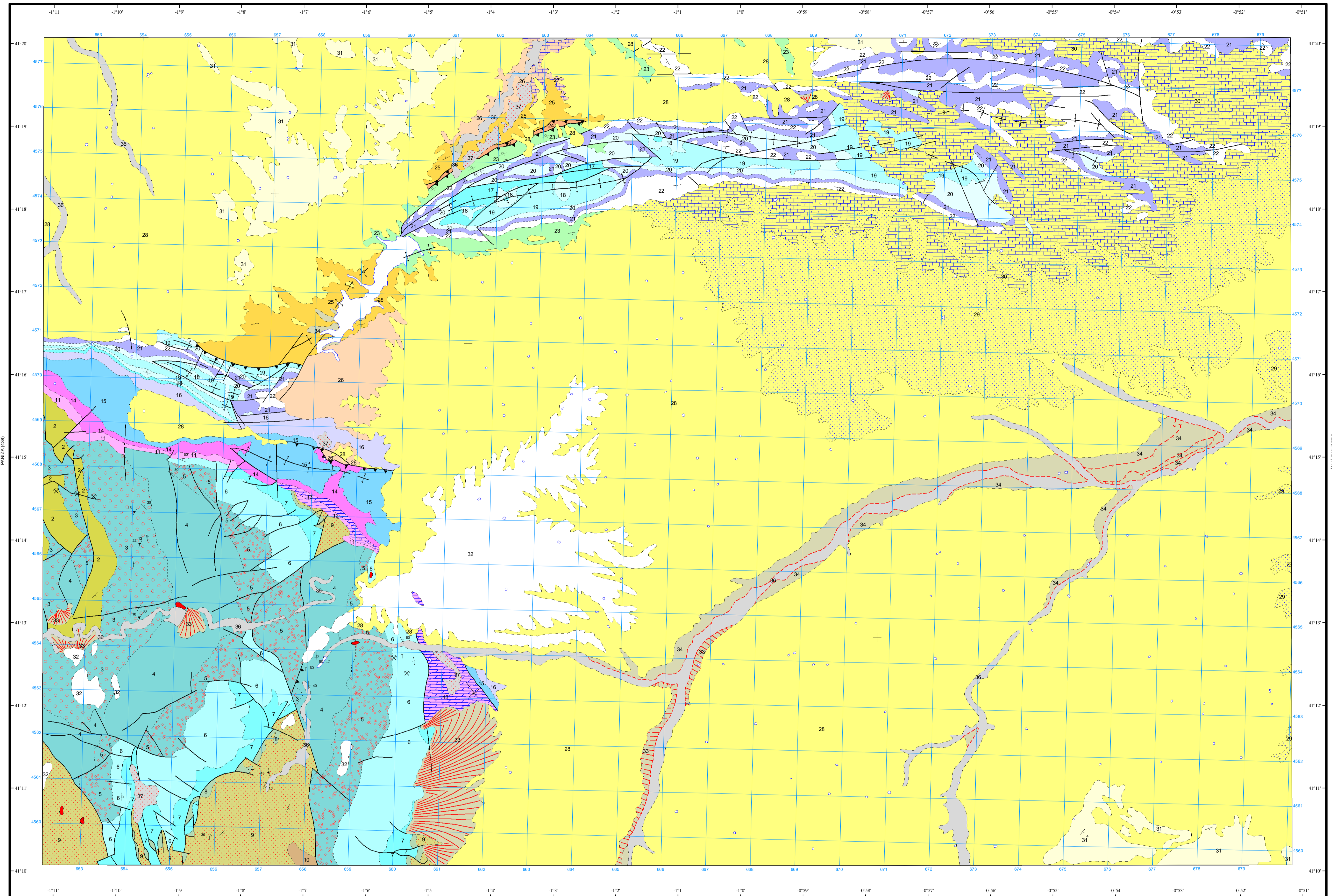
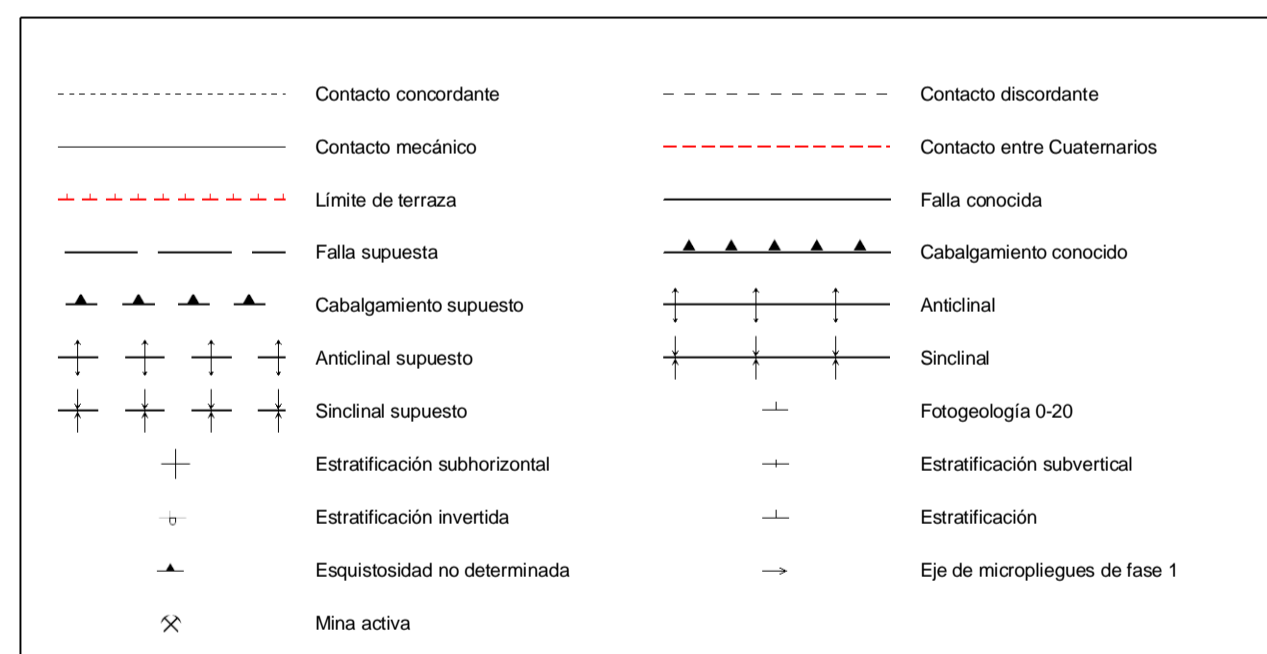


**LEYENDA**



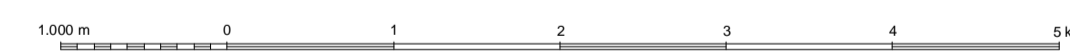
- 37 Indiferenciado
- 36 Aluvial. Gravas y bloques
- 35 Conos de deyección
- 34 Terrazas. Arcillas con cantos y arenas
- 33 Derrubios de ladera
- 32 Arcillas pardas con cantos y bloques de cuarcitas
- 31 Calizas, areniscas y conglomerados en la base
- 30 Calizas tableadas blancas y margas grises
- 29 Areniscas, arcillas y niveles de conglomerados
- 28 Conglomerados cuarcíticos y calcáreos
- 27 Calizas blancas
- 26 Conglomerados y calizas blancas
- 25 Arcillas, conglomerados y calizas
- 24 Conglomerados, arcillas rojas y calizas con "Vidaliella"
- 23 Arenas, areniscas, arcillas y calizas. Facies Weald
- 22 Fm. Calizas con Oncolitos de Higuera
- 21 Fm. Rítmica calcárea de Loriguilla. Calizas arcillosas y masivas
- 20 Fm. Margas de Sot de Chera
- 19 Fm. Carbonatada de Chelva. Calizas nodulosas, tableadas y con esponjas
- 18 Fm. Alternancias de margas y calizas de Turmid
- 17 Fms. Margas grises del Cerro del Pez y Caliza bioclástica de Barahona
- 16 Fm. Calizas y dolomías tableadas de Cuevas Labradas
- 15 Fm. Camiolas de Cortes de Tajuña. Dolomías y camiolas
- 14 Margas yesíferas abigarradas. F. Keuper
- 13 Dolomías en bancos gruesos. F. Muschelkalk
- 12 Margas y yesos con intercalaciones dolomíticas. F. Muschelkalk
- 11 Dolomías tableadas. F. Muschelkalk
- 10 Fm. Luesma. Cuarcitas y Pizarras
- 9 Fm. Badenas. Pizarras, limolitas y cuarcitas
- 8 Fms. Orea y Cuarcita blanca. Pizarras y cuarcitas
- 7 Fms. Castillejo, Fombuena y Caliza de Cistodos. Pizarras, areniscas, margas, calizas y dolomías
- 6 Fm. Cuarcita Armoricana. Cuarcitas y pizarras
- 5 Fm. Santed Pizarras arenosas con niveles de areniscas, cuarcitas y conglomerados
- 4 Fm. Deré. Areniscas y cuarcitas con niveles pizarrosos
- 3 Fm. Borrachón. Pizarras y cuarcitas
- 2 Fm. Valconchán. Cuarcitas, areniscas y niveles pizarrosos
- 1 Diques subvolcánicos

**SÍMBOLOS CONVENCIONALES**



Área de Sistemas de Información Geocientífica

Escala 1:50.000



Proyección y Cuadrícula UTM. Elipsoide Internacional. Huso 30

NORMAS, DIRECCIÓN Y SUPERVISIÓN DEL I.G.M.E  
AÑO DE REALIZACIÓN DE LA CARTOGRAFÍA GEOLÓGICA: 1986  
Autores : A. Lendinez (INTECSA)  
V. Ruiz (INTECSA)  
P. Carls (UNIVERSIDAD DE BRAUNSCHWEIG)  
Dirección y supervisión : V. Gabaldón (ITGE)