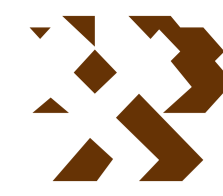


# MAPA GEOLÓGICO DE ESPAÑA

Escala 1:50.000



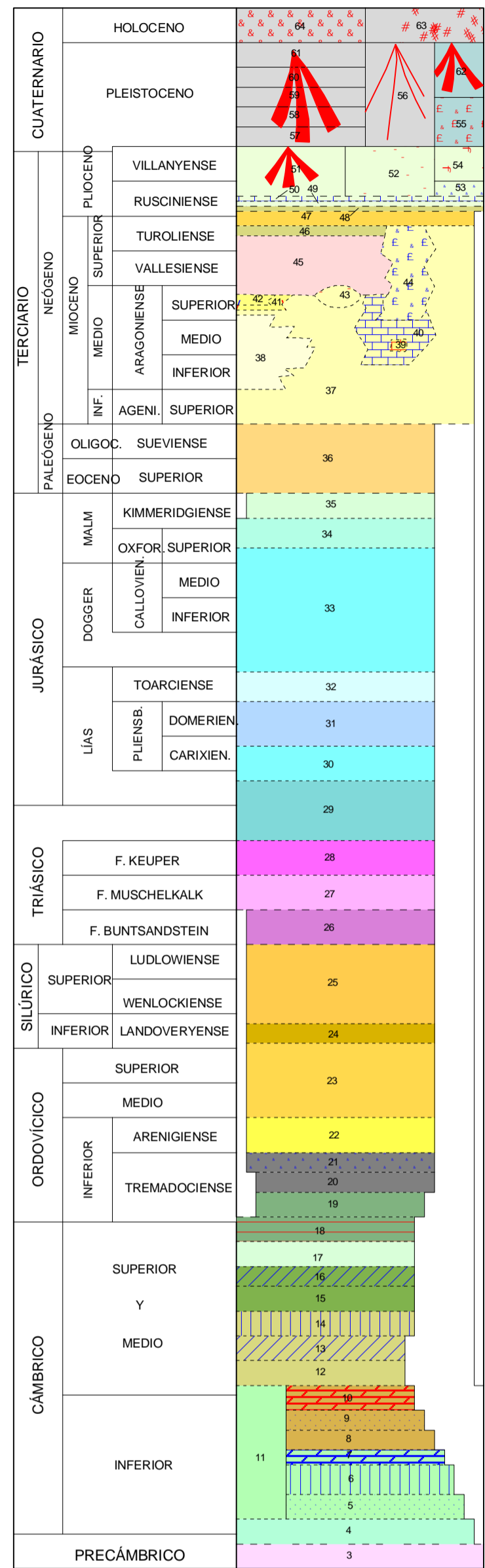
Instituto Geológico y Minero de España

PANIZA

438  
26-17

LA ALMUNIA DE DOÑA GODINA (410)

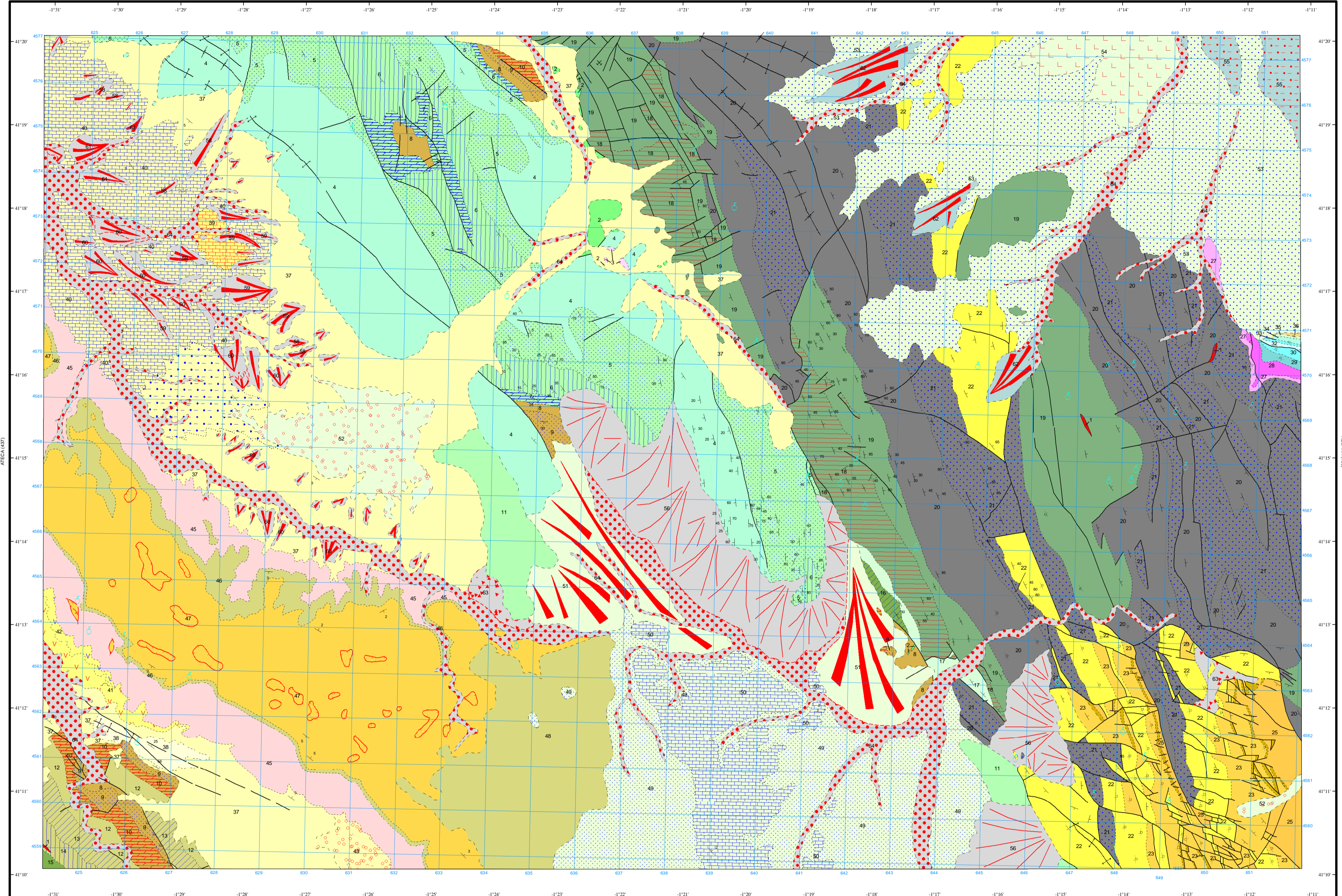
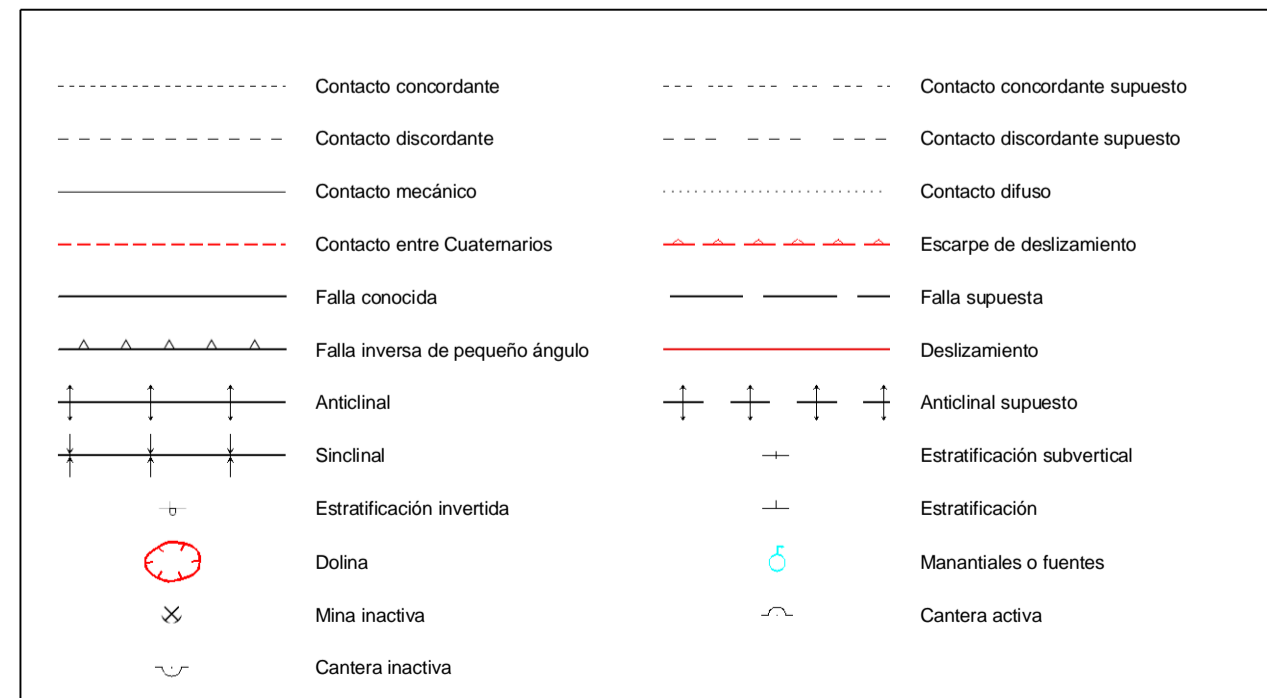
## LEYENDA



- 64 Gravas, arenas y arcillas. Aluvial
- 63 Cantos de cuarcitas y pizarras con matriz limo-arcillosa. Coluvial
- 62, 61, 60, 59, 58 y 57 Conglomerados silíceos, en ocasiones cementados. Glacis.
- 56 Cantos de cuarcitas y pizarras con matriz limo-arcillosa
- 55 Limos arcillosos pardo-rojizos con abundantes cantos de cuarcita.
- 54 Costras calcáreas
- 53 Conglomerados silíceos y limolitas rojas
- 52 Conglomerados silíceos y limolitas rojas. Ocasionalmente costra carbonatada a techo
- 51 Limolitas rojas con cantos silíceos
- 50 Calizas con alguna intercalación margosa
- 49 Limolitas rojas y conglomerados con cantos silíceos
- 48 Limolitas rojas y conglomerados de oncolitos
- 47 Calizas con alguna intercalación margosa
- 46 Limolitas rojas con niveles conglomeráticos
- 45 Calizas, calizas arcillosas y margas blancas. Niveles arcillosos negros
- 44 Calizas y margas blancas. Conglomerados silíceos y limolitas rojas
- 43 Paleocanales de arenas blancas. Conglomerados silíceos y limolitas rojas
- 42 Yesos y arcillas grises
- 41 Limolitas rojas con yesos intercalados
- 40 Calizas y margas blancas, arenas y arcillas
- 39 Calizas, dolomías y margas grises
- 38 Calizas, margas y arcillas
- 37 Conglomerados silíceos, limolitas y arcillas
- 36 Conglomerados calcáreos cementados
- 35 Alternancia de calizas arcillosas y calizas. Calizas masivas
- 34 Margas grises. Niveles de areniscas micáceas y margas grises
- 33 Calizas tabeadas. Calizas nodulosas en la base, calizas con esponjas a techo.
- 32 Alternancia de margas y calizas arcillosas
- 31 Calizas bioclásticas, margas grises en la base
- 30 Calizas y calizas dolomíticas
- 29 Carniolas y brechas calcáreo-dolomíticas. Dolomías tabeadas en la base
- 28 Arcillas y margas varioladas. Yesos
- 27 Dolomías
- 26 Conglomerados, areniscas y lutitas rojas
- 25 Pizarras negras
- 24 Cuarcitas blancas
- 23 Alternancia de pizarras y areniscas cuarcíticas. Margas con Briozoos, calizas y dolomías con Cistódeos. Pizarras a techo
- 22 Cuarcitas
- 21 Cuarcitas y pizarras
- 20 Areniscas y cuarcitas. Niveles pizarrosos
- 19 Pizarras y cuarcitas
- 18 Cuarcitas, areniscas y niveles pizarrosos
- 17 Pizarras y areniscas
- 16 Cuarcitas
- 15 Pizarras y areniscas.
- 14 Areniscas cuarcíticas y pizarras
- 13 Pizarras y areniscas
- 12 Pizarras, areniscas y limolitas calcáreas
- 11 Pizarras, areniscas, cuarcitas y dolomías
- 10 Dolomías, limolitas calcáreas con nódulos de carbonatos
- 9 Areniscas
- 8 Pizarras y areniscas cuarcíticas
- 7 Dolomías
- 6 Pizarras y areniscas. Niveles dolomíticos finos a techo
- 5 Cuarcitas, areniscas y pizarras
- 4 Cuarcitas y cuarcitas conglomeráticas
- 3 Pizarras
- 2 Aglomerados volcánicos. Riódacitas
- 1 Diques de cuarzo

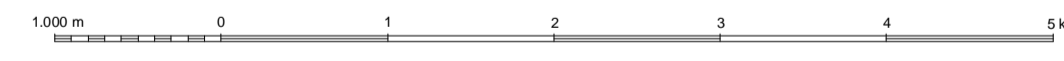
- ROCAS VOLCÁNICAS (PÉRMICAS)
- ROCAS FILONIANAS

## SÍMBOLOS CONVENCIONALES



Área de Sistemas de Información Geocientífica

Escala 1:50.000



Proyección y Cuadrícula UTM. Elipsoide Internacional. Huso 30

NORMAS, DIRECCIÓN Y SUPERVISIÓN DEL I.G.M.E.  
AÑO DE REALIZACIÓN DE LA CARTOGRAFÍA GEOLÓGICA: 1980  
Autores: A. Olivé Davó (Terciario y Cuaternario, C.G.S., S.A.)  
P. del Olmo Zamora (Paleozoico y Mesozoico, C.G.S., S.A.)  
J. M. Portero García (C.G.S., S.A.)  
Dirección y supervisión: V. Gabaldón (IGME)