

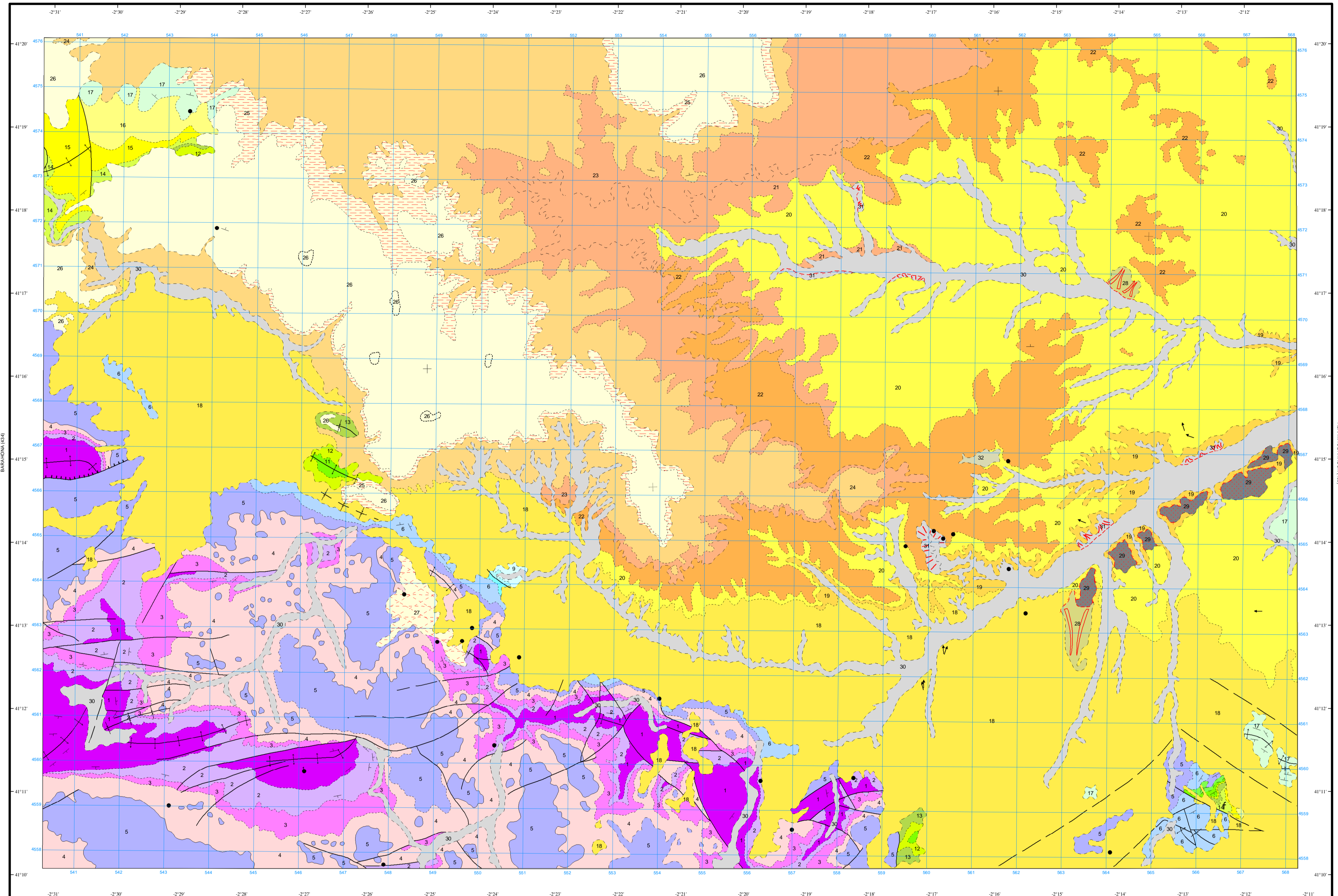
MORÓN DE ALMAZÁN (407)

LEYENDA

| | | | | | |
|-------------|--------------|--------------|----|----|--|
| CUATERNARIO | | 30 | 31 | 32 | 31 Indiferenciado 30 Depósitos aluviales-arcillas y limos 29 Terrazas-gravas, arenas y arcillas 28 Glacis-arcillas y gravas 27 Brechas calcáreas y oncolíticas 26 Calizas oquerosas 25 Arcillas marrones 24 Calizas, margocalizas y arcillas 23 Areniscas, margas, calizas y yesos 22 Calizas y margocalizas 21 Yesos, arcillas y areniscas 20 Areniscas y arcillas marrones 19 Calizas, margocalizas, caliches, areniscas y arcillas 18 Conglomerados, areniscas y arcillas 17 Fm. Calizas bioclásticas de Hontoria del Pinar 16 Fm. Calizas y dolomías del Pantano de Tranquera 15 Fm. Bioclásticas de Jaraba 14 Fm. Calizas nodulosas de Monterde 13 Fm. Calizas dolomíticas de Nuévalos 12 Fm. Margas, arenas y arcillas de Santa María de las Hoyas 11 Fm. Arenas y areniscas de Utrillas 10 Facies Walsid: arcillas, margas y dolomías 9 Fm. Carbonatada de Cheiva: calizas y margocalizas 8 Fm. Alternancia de margas y calizas de Turmial 7 Fm. Margas grises de Cerro del Pez y Fm. Calizas bioclásticas de Barahona 6 Fm. Alternancia de calizas y dolomías de Cuevas Labradas 5 Fm. Dolomías tableadas de Imón y Fm. Carnionas de Cortes de Tajuña 4 Facies Keuper: arcillas, margas y yesos 3 Facies Muschelkalk: dolomías, margas, arcillas y limolitas 2 Facies Muschelkalk: dolomías tableadas 1 Facies Buntsandstein: areniscas y arcillas rojas |
| TERCIARIO | MIOCENO | PLUCCINO | 28 | 29 | |
| | | INFERIOR | 20 | 21 | |
| | EÓCENO | MEDIO | 17 | 18 | |
| | | INFERIOR | 12 | 13 | |
| CRETÁCICO | SUPERIOR | SANTONIENSE | 17 | 18 | |
| | | CONIACIENSE | 15 | 16 | |
| | INFERIOR | TURONIENSE | 13 | 14 | |
| | | CENOMANIENSE | 11 | 12 | |
| JURÁSICO | LIAS | DOGGER | 9 | 10 | |
| | | TOARCIENSE | 8 | 9 | |
| | SUPERIOR | PIELENBACH | 7 | 8 | |
| | | SINEMURIENSE | 6 | 7 | |
| INFERIOR | HETTANGIENSE | 5 | 6 | | |
| | TRIÁSICO | SUPERIOR | 4 | 5 | |
| MEDIO | | 3 | 4 | | |
| INFERIOR | 2 | 3 | | | |

SÍMBOLOS CONVENCIONALES

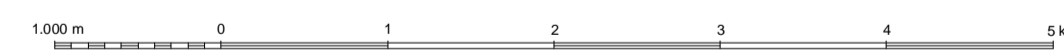
| | | | |
|-------|-------------------------------------|-------|-----------------------------|
| ----- | Contacto concordante | ----- | Contacto discordante |
| ----- | Contacto mecánico | ----- | Contacto entre Cuaternarios |
| ----- | Límite de terraza | ----- | Contacto entre coladas |
| ----- | Falla conocida | ----- | Falla supuesta |
| ----- | Falla con indicación de hundimiento | ----- | Anticlinal |
| ----- | Sinclinal | ----- | Sinclinal supuesto |
| ----- | Estratificación subhorizontal | ----- | Estratificación |
| ----- | Dirección de paleocorriente | ----- | Deslizamiento de ladera |
| ----- | Fósiles (en general) | ----- | Indicios minerales |



Área de Sistemas de Información Geocientífica

MARANCHÓN (462)

Escala 1:50.000



Proyección y Cuadrícula UTM. Elipsoide Internacional. Huso 30

NORMAS, DIRECCIÓN Y SUPERVISIÓN DEL I.G.M.E
AÑO DE REALIZACIÓN DE LA CARTOGRAFÍA GEOLÓGICA: 1987
Autor: A. Lendínez González (INTECSA)
Dirección y supervisión: V. Gabaldón López (ITGE)
A. Martín-Serrano (ITGE)