

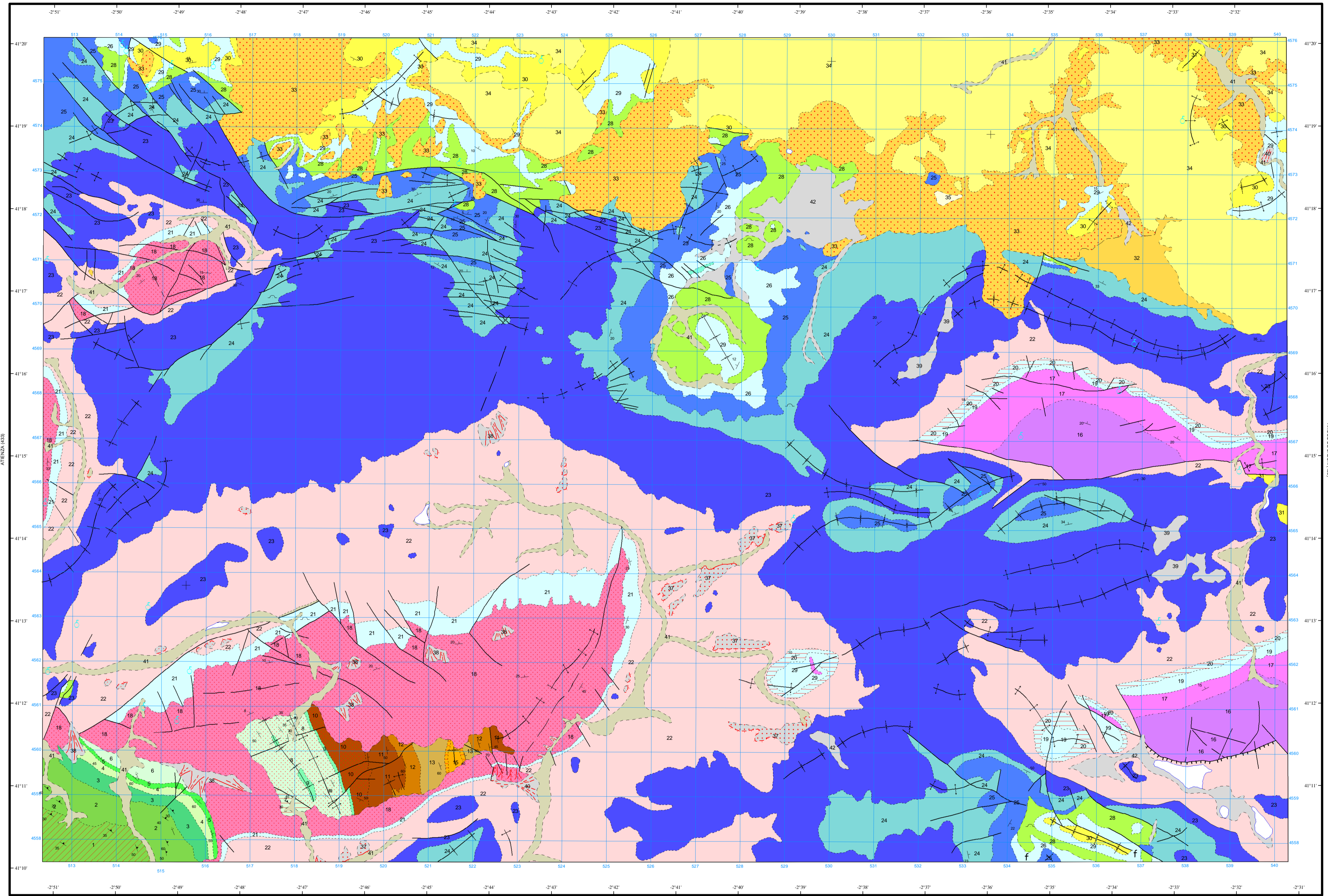
LEYENDA

CUAT.	Holoceno	39, 40, 41, 42		
	Pleistoceno	36, 37, 38		
TERCIAR. NEÓGENO	Plioceno	35		
	Mioceno	34		
CRETÁCICO	SUPERIOR	Maastricht	31	
		Campán	30	
		Santon	29	
	INFERIOR	Coniac	28	
		Turonense	27	
		Cenoman	26	
JURÁSICO	DOGGER	Albiense	25	
		Bajociense	24	
	LIAS	Pliens-Domer	23	
		Bach-Caris	22	
	DEVÓNICO	SUPERIOR	F. Muschelk.	21
			F. Bunts.	20
Medio		19		
SILURICO	INFERIOR	Emsien	18	
		Sieginiense	17	
	SUPERIOR	Gediniense	16	
		Pridoliense	15	
ORDOVIC.	SUPERIOR	Ludlowiense	14	
		Wenlockiense	13	
	MEDIO	Llandoveryense	12	
			11	

- 42 Cuaternario indiferenciado.
- 41 Cubetas de descalcificación.
- 40 Cono de deyección.
- 39 Aluvial.
- 38 Derrubios de ladera.
- 37 Terraza de conglomerados.
- 36 Terraza de travertino.
- 35 Costra calcárea.
- 34 Calizas y margas blancas.
- 33 Conglomerados.
- 32 Arcillas y conglomerados rojos.
- 31 Dolomías y calizas dolomíticas en bancos gruesos.
- 30 Calizas y calizas margosas.
- 29 Margas y calizas margosas con fauna.
- 28 Arenas areniscas versicolores.
- 27 Calizas.
- 26 Alternancia de margas y calizas.
- 25 Calizas bioclásticas margas a la base.
- 24 Calizas y dolomías tabeadas.
- 23 Carniolas, dolomías tabeadas a la base.
- 22 Margas, limolitas y yesos versicolores.
- 21 Margas, calizas dolomíticas y arenas. (Facies de borde).
- 20 Dolomías, margas y calizas dolomíticas.
- 19 Dolomías tabeadas.
- 18 Areniscas y arcillas. (Facies de borde).
- 17 Areniscas y arcillas rojas.
- 16 Conglomerados, areniscas y arcillas grises.
- 15 Pizarras con delgadas intercalaciones de calizas en la base.
- 14 Pizarras, calizas y dolomías.
- 13 Pizarras arcillosas.
- 12 Alternancia de calizas y pizarras con bancos potentes de calizas hacia el techo.
- 11 Calizas y pizarras arenosas con intercalaciones calcáreas.
- 10 Alternancia de areniscas y pizarras arenosas.
- 9 Cuarcitas y areniscas.
- 8 Alternancia de cuarcitas y pizarras con intercalaciones arenosas.
- 7 Alternancia de pizarras y areniscas con alguna intercalación de cuarcitas.
- 6 Pizarras negras ampliticas con algunas intercalaciones de cuarcitas.
- 5 Cuarcitas blancas.
- 4 Pizarras arenosas y areniscas.
- 3 Pizarras negras homogéneas.
- 2 Alternancia de pizarras, pizarras arenosas y areniscas.
- 1 Pizarras negras homogéneas.

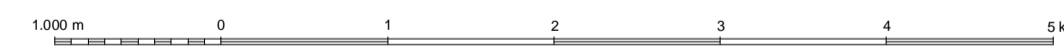
SÍMBOLOS CONVENCIONALES

-----	Contacto concordante	-----	Contacto concordante supuesto
-----	Contacto discordante	-----	Contacto mecánico
-----	Cambio lateral de facies	-----	Límite de terraza
-----	Escarpe sobre terreno Cuaternario	-----	Falla conocida
-----	Falla supuesta	-----	Falla con indicación de hundimiento
-----	Anticlinal	-----	Anticlinal supuesto
-----	Sinclinal	-----	Sinclinal supuesto
-----	Fotogeología 0-20	-----	Estratificación subhorizontal
-----	Estratificación	-----	Primera equisitividad
-----	Lineación de fase 1	-----	Fósiles (en general)
-----	Manantiales o fuentes	-----	Carriera activa



Área de Sistemas de Información Geocientífica

Escala 1:50.000



Proyección y Cuadrícula UTM. Elipsoide Internacional. Huso 30

NORMAS, DIRECCIÓN Y SUPERVISIÓN DEL I.G.M.E.
AÑO DE REALIZACIÓN DE LA CARTOGRAFÍA GEOLÓGICA: 1978

Autores: F. Ardell Argilés (INTECSA)
F. González Lodeiro (Paleozoico, INTECSA)
M. Tena-Dávila Ruiz (INTECSA)
V. Gabalón López (IGME)
P. Ruiz Reig (IGME)