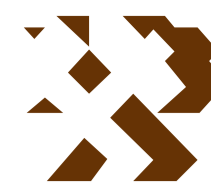


MAPA GEOLÓGICO DE ESPAÑA

Escala 1:50.000



Instituto Geológico
y Minero de España

VILAFRANCA DEL PENEDES

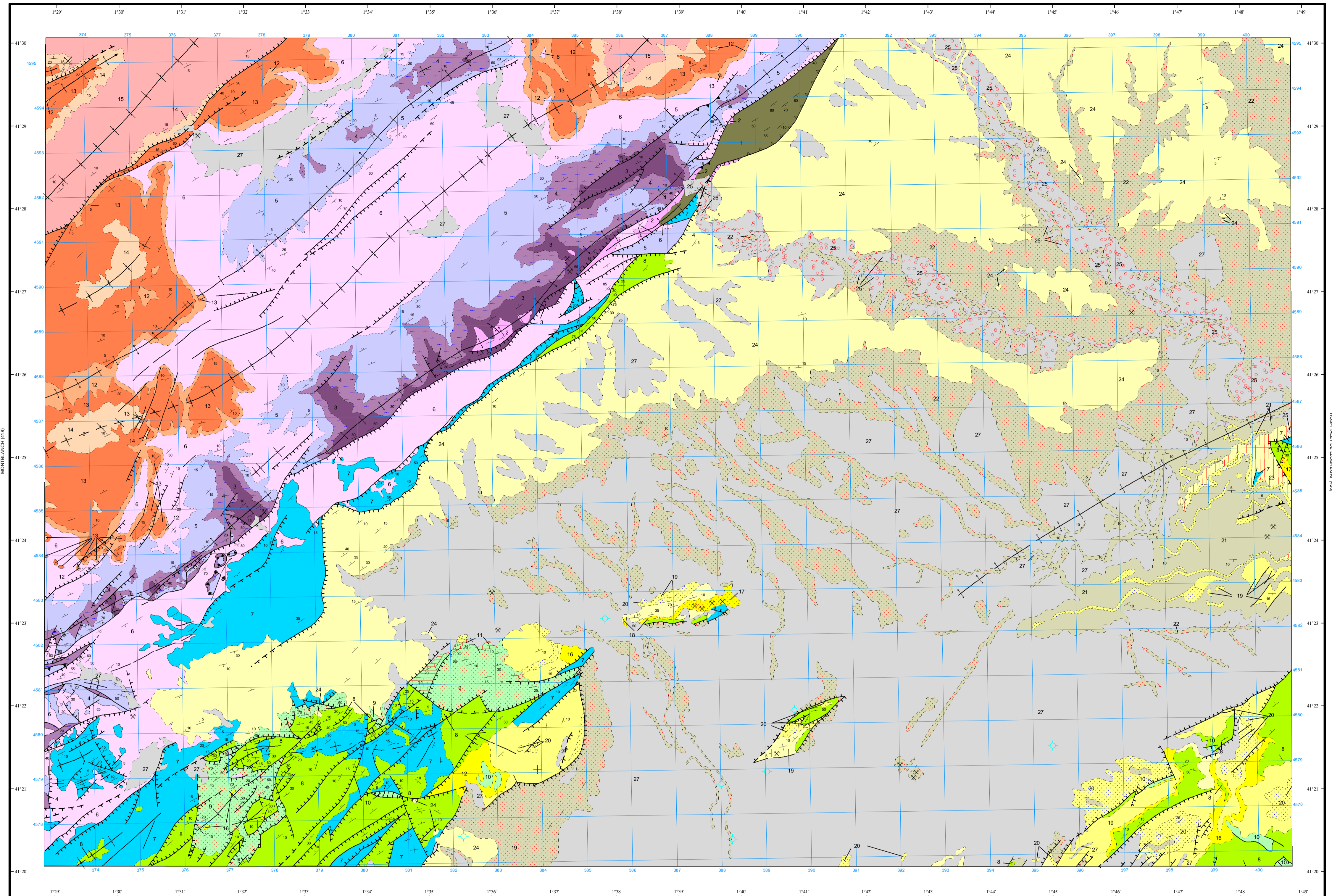
419
35-16

LEYENDA

CUATERNARIO		27	25	27 Costras, limos y suelos
TERCIARIO	NEOGENO	MIOCENO SUPERIOR	24	25 Terrazas y aluviones
			24 Conglomerados, arcillas rojas y areniscas. (Fluvio torrencial-Lagunar)	
	TORTONENSE	23	22 Pasada continental	
		22 Arcillas rojas, arenas y margas arenosas. (Marino Peridético)		
	PALEOCENO	EOCENO SUPERIOR	21	20 Margas silíceas y arcillas silto-margas (Marino-costero)
			19 Calcarentas arrecifales-Biohermos	
		EOCENO INFERIOR	18	17 Yesos y lignitos
			17 Calizas lacustres y arcillas	
	PALEOCENO*	16	16 Conglomerados y arcillas arenosas salmón	
		15	15 Margas, arcillas, areniscas y yesos	
CRETÁCICO	CUISIENSE	14	14 Calizas y margas salobres	
		13	13 Brechas dolomíticas y calcarenitas bioclásticas	
	VALANGINIENSE	12	12 Arcillas rojas	
		11	11 Calizas y calcarenitas bioclásticas con conchas	
	ALBIENSE	10	10 Margas dolomíticas y arcillas (Pelágico)	
		9	9 Arenas, arcillas rojas y calizas biocl. y calcarenitas muy costeras	
APTIENSE	8	8 Calcarenitas biocl. y calizas grises a lime-mud fétil		
	7	7 Dolomías negras finamente rombólicas		
JURASICO	SUPERIOR	6	6 Arcillas dolomíticas, dolomías arcillosas y margas con yesos ocasionales	
		5	5 Calizas dolomíticas y dolomías finamente tableadas	
		4	4 Margas, yesos y areniscas rojas	
TRIÁSICO	MUSCHELKALK	3	3 Calizas dolomíticas y dolomías	
		2	2 Conglomerados, areniscas, margas y arcillas rojas	
		1	1 Pizarras satinadas y lechos de cuarcitas	

SÍMBOLOS CONVENCIONALES

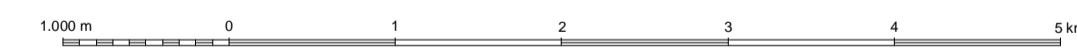
—	Contacto indiferenciado	- - - - -	Contacto concordante
- - - - -	Contacto discordante	—	Contacto mecánico
—	Falla conocida	—	Falla supuesta
—	Falla con indicación de hundimiento	—	Falla con indicación de hundimiento sup.
—	Falla inversa	—	Cabalgamiento conocido
—	Cabalgamiento supuesto	—	Anticlinal
—	Anticlinal supuesto	—	Anticlinal con sentido de inmersión
—	Anticlinal tumbado supuesto	—	Sinclinal
—	Sinclinal supuesto	—	Fotogeología 15-30
—	Fotogeología 30-60	—	Estratificación subhorizontal
—	Estratificación subvertical	—	Estratificación invertida
—	Estratificación	—	Sondeo
—	Mina activa		



Área de Sistemas de Información Geocientífica
Revisión vectorial: Yolanda Martín Ferrero

VILLANUEVA Y GELTRÚ (447)

Escala 1:50.000



Proyección y Cuadrícula UTM. Elipsoide Internacional. Huso 31

NORMAS, DIRECCIÓN Y SUPERVISIÓN DEL I.G.M.E.
AÑO DE REALIZACIÓN DE LA CARTOGRAFÍA GEOLÓGICA: 1972

Autores: M. Benzaquen (FINA IBERICA)
A. Nuñez (FINA IBERICA)
W. Martínez (FINA IBERICA)
Dirección y supervisión: I. Guigón (IGME)