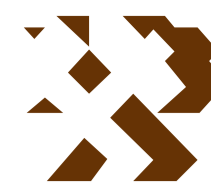


# MAPA GEOLÓGICO DE ESPAÑA

Escala 1:50.000

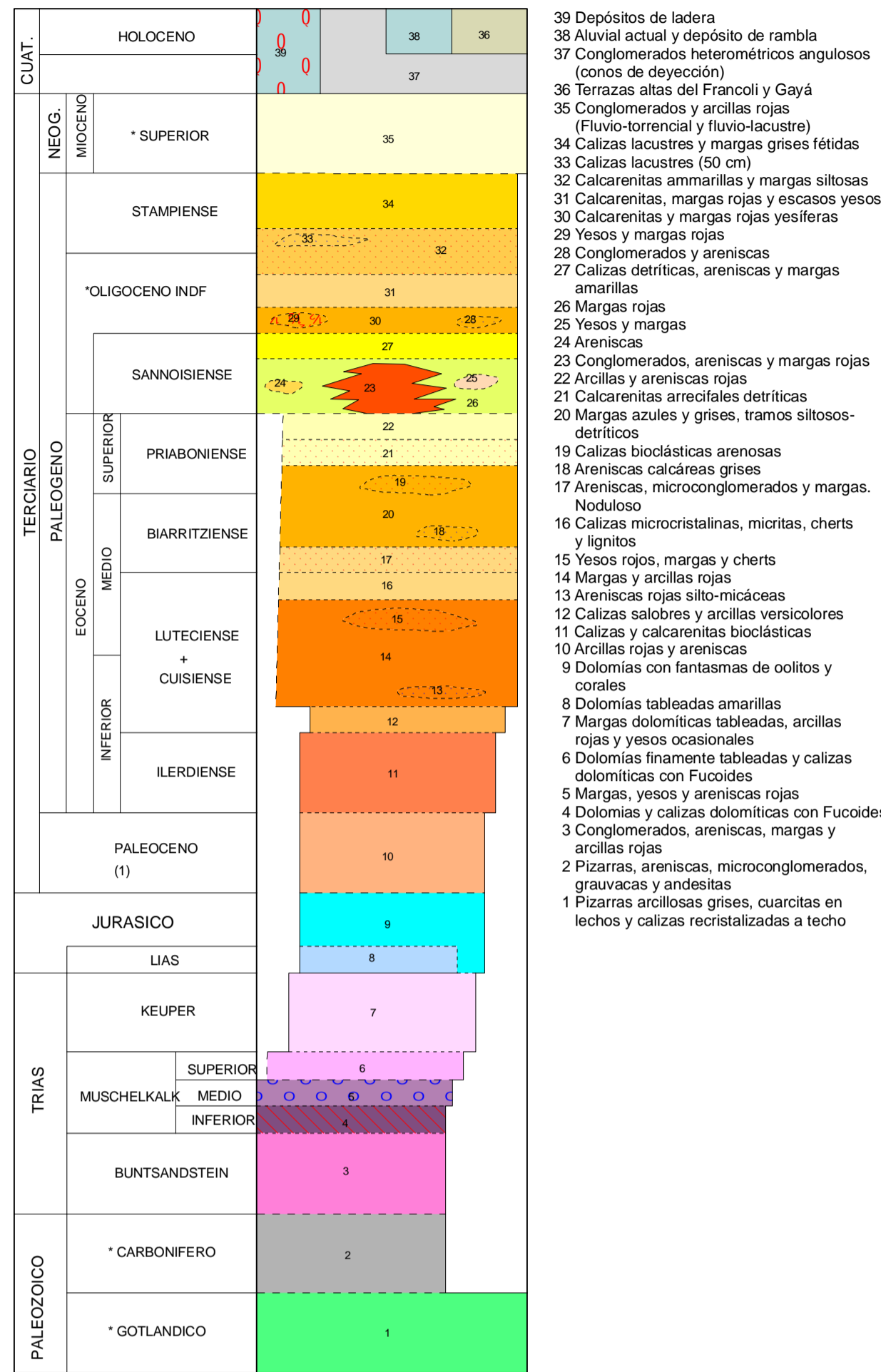


Instituto Geológico  
y Minero de España

**MONTBLANCH**

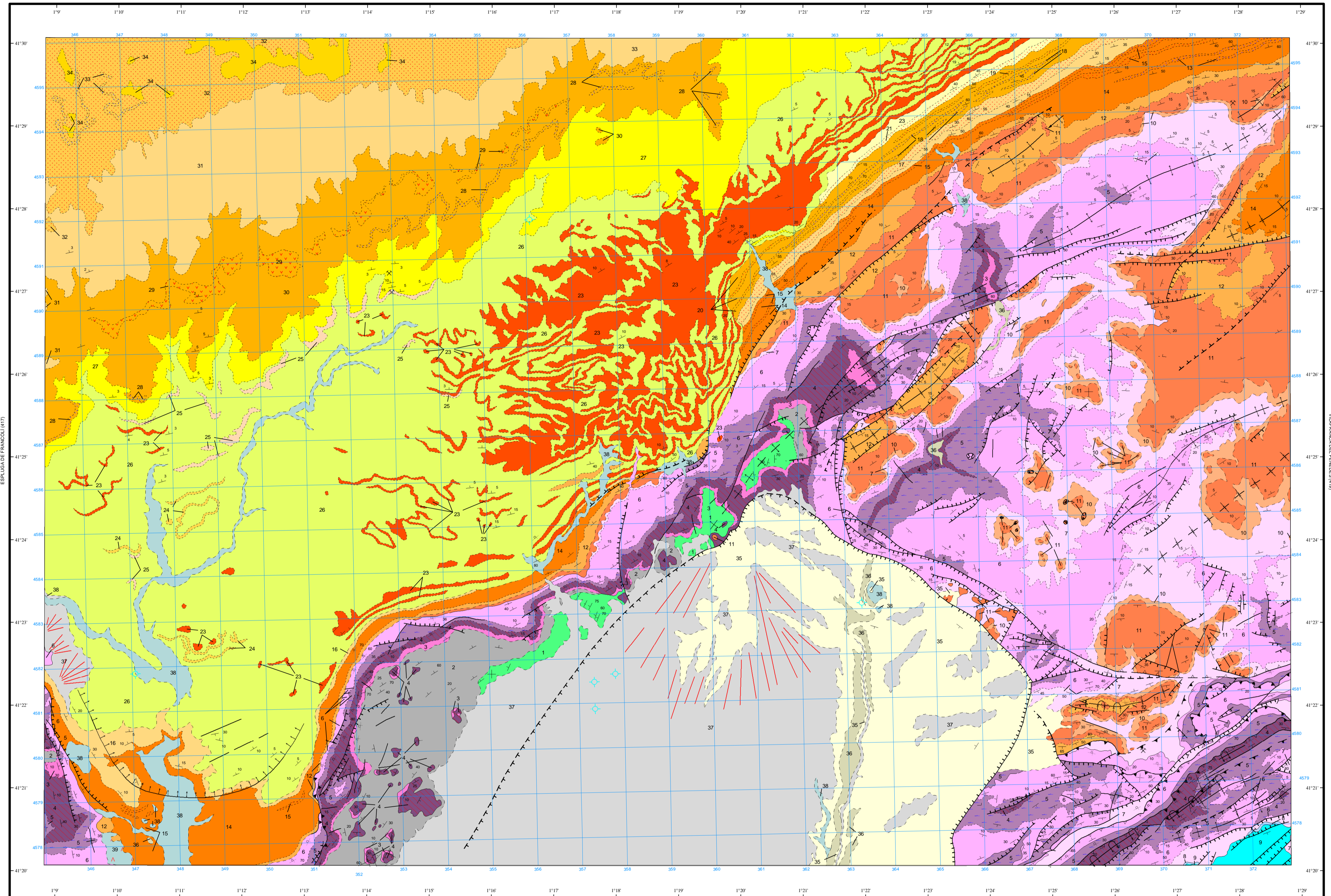
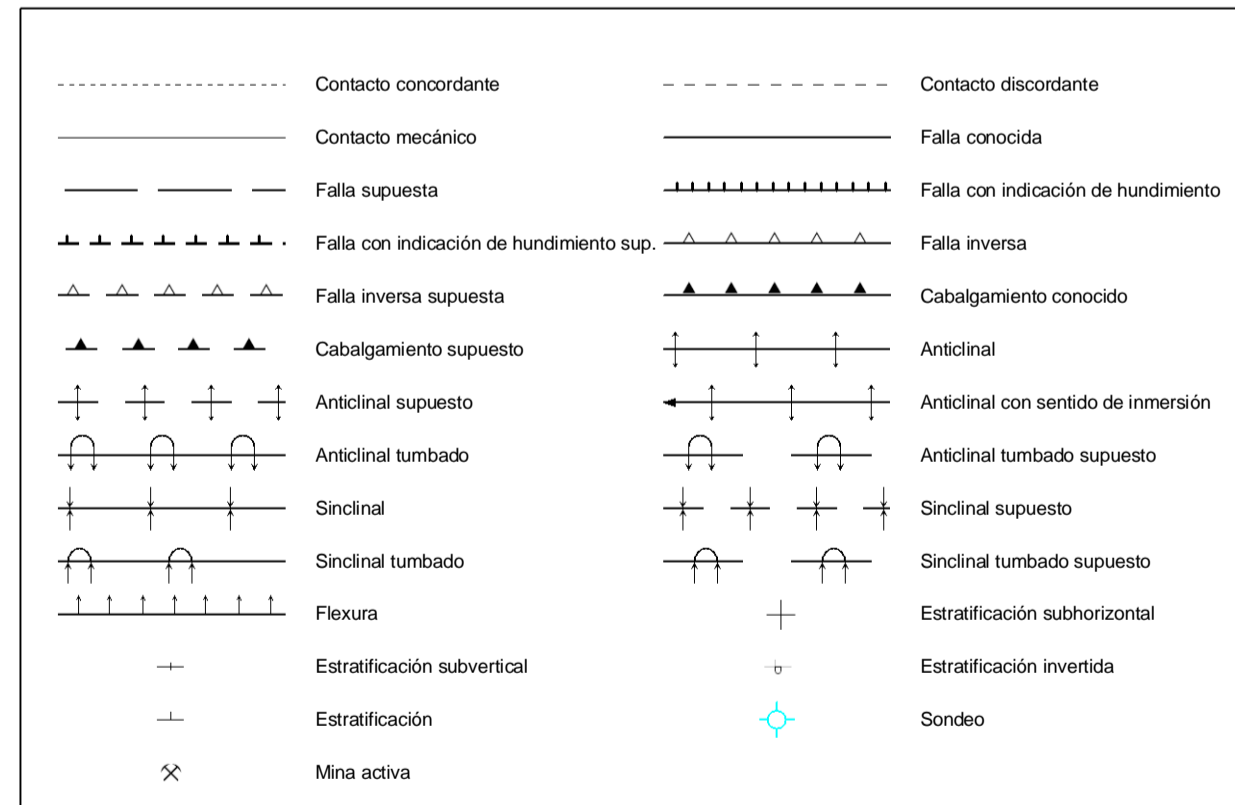
418  
34-16

## LEYENDA



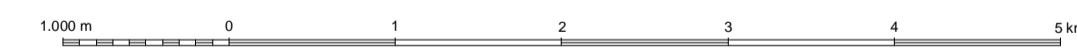
- 39 Depósitos de ladera
- 38 Aluvial actual y depósito de rambla
- 37 Conglomerados heterométricos angulosos (conos de deyección)
- 36 Terrazas altas del Franco y Gayá
- 35 Conglomerados y arcillas rojas (Flujo-torrencial y flujo-lacustre)
- 34 Calizas lacustres y margas grises fértiles
- 33 Calizas lacustres (50 cm)
- 32 Calcarentes amarillentas y margas silíceas
- 31 Calcarentes, margas rojas y escasos yesos
- 30 Calcarentes y margas rojas yesíferas
- 29 Yesos y margas rojas
- 28 Conglomerados y areniscas
- 27 Calizas detríticas, areniscas y margas amarillentas
- 26 Margas rojas
- 25 Yesos y margas
- 24 Areniscas
- 23 Conglomerados, areniscas y margas rojas
- 22 Arcillas y areniscas rojas
- 21 Calcarentes arrecifales detríticas
- 20 Margas azules y grises, tramos silíceos-detríticos
- 19 Calizas bioclásticas arenosas
- 18 Areniscas calcáreas grises
- 17 Areniscas, microconglomerados y margas. Nodulosas
- 16 Calizas microcristalinas, micritas, cherts y lignitos
- 15 Yesos rojos, margas y cherts
- 14 Margas y arcillas rojas
- 13 Areniscas rojas silto-micáceas
- 12 Calizas salobres y arcillas versicolores
- 11 Calizas y calcarenitas bioclásticas
- 10 Arcillas rojas y areniscas
- 9 Dolomías con fantasmas de colitos y corales
- 8 Dolomías tabeadas amarillentas
- 7 Margas dolomíticas tabeadas, arcillas rojas y yesos ocasionales
- 6 Dolomías finamente tabeadas y calizas dolomíticas con Fucooides
- 5 Margas, yesos y areniscas rojas
- 4 Dolomías y calizas dolomíticas con Fucooides
- 3 Conglomerados, areniscas, margas y arcillas rojas
- 2 Pizarras, areniscas, microconglomerados, grauwacas y andesitas
- 1 Pizarras arcillosas grises, cuarcitas en lechos y calizas recristalizadas a techo

## SÍMBOLOS CONVENCIONALES



Área de Sistemas de Información Geocientífica

Escala 1:50.000



Proyección y Cuadrícula UTM. Elipsoide Internacional. Huso 31

NORMAS, DIRECCIÓN Y SUPERVISIÓN DEL I.G.M.E.  
AÑO DE REALIZACIÓN DE LA CARTOGRAFÍA GEOLÓGICA: 1972

Autores: M. Benzaquen (FINA IBERICA S.A.)  
A. Nuñez Gallano (FINA IBERICA S.A.)  
W. Martínez del Olmo (FINA IBERICA S.A.)

Dirección y supervisión: Iván Guigou