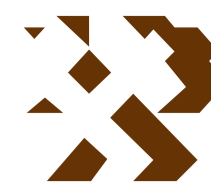


MAPA GEOLÓGICO DE ESPAÑA

Escala 1:50.000



Instituto Geológico y Minero de España

LA ALMUNIA DE DOÑA GODINA

410
26-16

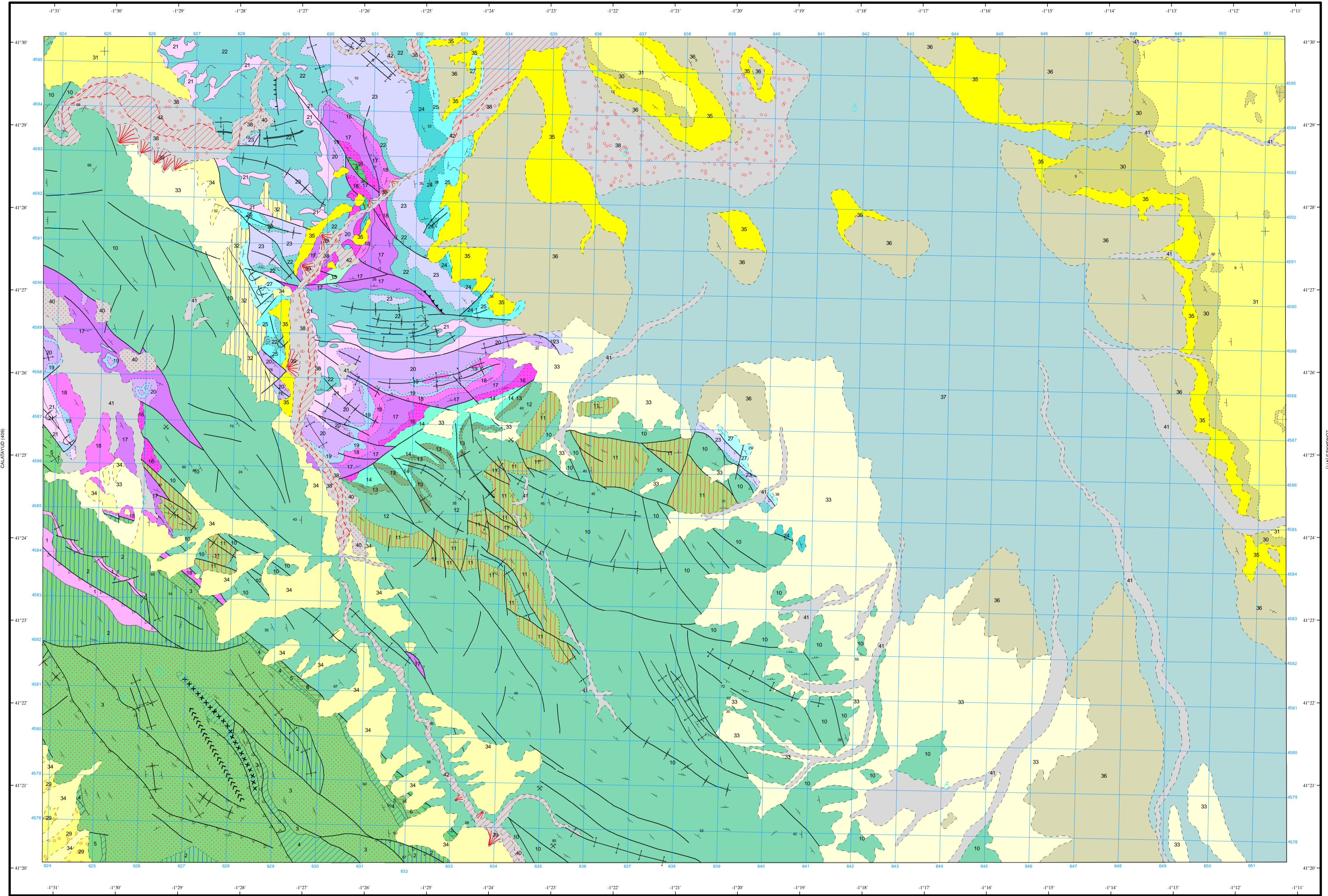
LEYENDA

CUATERNARIO	HOLOCENO	42	41	40	39
	PLEISTOCENO	37	36	35	34
TERCIARIO	NEOCENO	VINDOBON. SUP.	33	32	31
		VINDOBON. INF.	30	29	28
JURASICO	MALM	BURDIGALIENSE	27	26	25
		TOARCIENSE	24	23	22
	LIAS	LIENSBAJENSE SUPERIOR	21	20	19
		SINEMURBIENSE MEDIO	18	17	16
	TRIASICO	RETHIENSE	15	14	13
		MUSCHELKALK	12	11	10
	DEV.	INF.	9	8	7
		GEDIENSE	6	5	4
	SILURICO	SUPERIOR	3	2	1
		INFERIOR			
ORDOVICICO	SUPERIOR				
	INFERIOR				
CAMBRICO	SUPERIOR				
	INFERIOR				
PRECAMBRICO					

- 42 Depósitos aluviales, gravas y arcillas
- 41 Cuaternario indiferenciado
- 40 Coluviales
- 39 Conos de deyección
- 38 Depósitos de terrazas, gravas poligénicas con matriz limo-arenosa
- 37 Limos arenosos pardo-rojizos con abundantes cantos dispersos de cuarcita
- 36 Costras calcáreas
- 35 Conglomerados
- 34 Bolos y bloques con matriz arenosa y niveles arcillosos rojizos con cantos en la base
- 33 Limos y arcillas arenosas rojizas con cantos angulosos dispersos
- 32 Conglomerados y arcillas rojas
- 31 Conglomerados y areniscas
- 30 Calizas lacustres y margas blancas
- 29 Conglomerados, areniscas y arcillas rojas
- 28 Microconglomerados y areniscas
- 27 Calizas arcillosas, arenosas y pisolíticas
- 26 Margas arenosas calizas con esponjas en la base
- 25 Calizas, calizas oolíticas y margas
- 24 Margas con intercalaciones de calizas arcillosas
- 23 Calizas microcristalinas localmente oolíticas bien estratificadas
- 22 Brechas calizo-dolomíticas y dolomías vacuolares (carniolas)
- 21 Arcillas varioladas y yesos
- 20 Dolomías y calizas tabeadas con intercalaciones de margas
- 19 Arcillas varioladas, yesos y calizas arcillosas en la base
- 18 Limolitas rojas con lentejones de areniscas
- 17 Areniscas rojas y limolitas
- 16 Conglomerados rojizos y limolitas
- 15 Cuarzitas y pizarras
- 14 Pizarras
- 13 Ortocuarzitas
- 12 Pizarras, areniscas y calizas
- 11 Ortocuarzitas y cuarzitas arenosas
- 10 Cuarzitas y pizarras
- 9 Limolitas nodulosas rojas y dolomías
- 8 Pizarras nodulosas y dolomías
- 7 Areniscas y limolitas
- 6 Pizarras
- 5 Dolomías y pizarras
- 4 Limolitas, areniscas y dolomías
- 3 Areniscas y limolitas
- 2 Cuarzitas areniscas y microconglomerados
- 1 Pizarras

SÍMBOLOS CONVENCIONALES

-----	Contacto concordante	-----	Contacto discordante
-----	Contacto mecánico	-----	Límite de terraza
-----	Falla conocida	-----	Falla supuesta
-----	Falla con indicación de hundimiento	-----	Falla inversa
-----	Compartimiento	-----	Anticinal
-----	Anticinal supuesto	-----	Anticinal asimétrico
-----	Anticinal con indicación de buzamiento superficie axial	-----	Sinclinal
-----	Sinclinal supuesto	-----	Sinclinal asimétrico
-----	Sinclinal turbado	-----	Sinclinal de fase 2 con indicación de buzamiento superficie axial
-----	Anticlinorio	-----	Sinclinorio
-----	Fotogeología 60-90	-----	Fotogeología 0-20
-----	Fotogeología 20-60	-----	Estratificación subhorizontal
-----	Estratificación subvertical	-----	Estratificación invertida
-----	Estratificación	-----	Fósiles (invertebrados)
-----	Manantiales o fuentes	-----	Mina activa
-----	Mina inactiva	-----	Cantera activa



Área de Sistemas de Información Geocientífica

Escala 1:50.000

Proyección y Cuadrícula UTM. Elipsoide Internacional. Huso 30

NORMAS, DIRECCIÓN Y SUPERVISIÓN DEL I.G.M.E. AÑO DE REALIZACIÓN DE LA CARTOGRAFÍA GEOLÓGICA: 1976

Autores: E. Aragonés Valls (CGS S.A.), A. Hernández Samaniego (CGS S.A.), J. Ramírez del Pozo (CGS S.A.), M. J. Aguilar Tomás (CGS S.A.)

Dirección y supervisión: (ITGE)