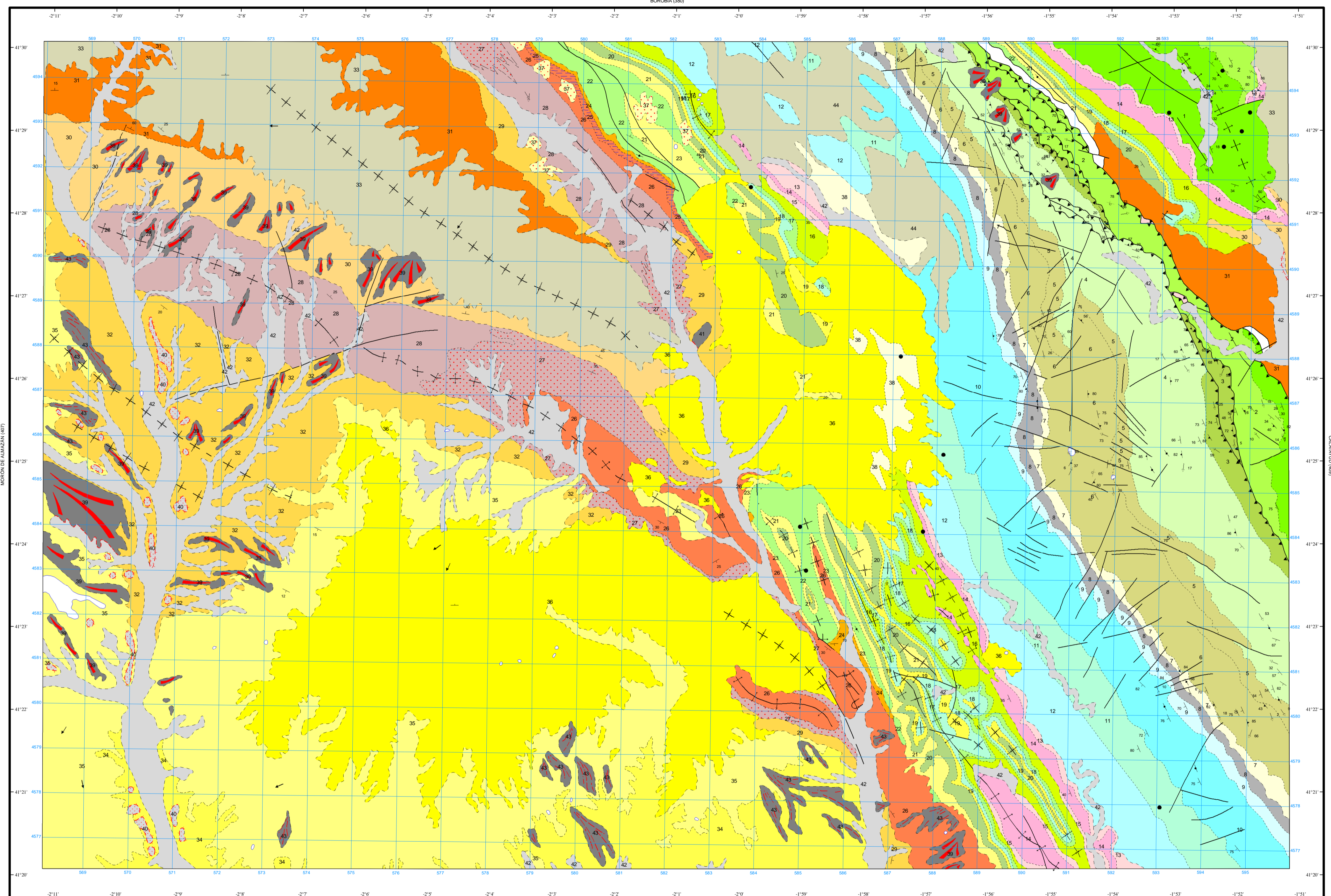


LEYENDA

CUAT.	HOLOCENO	42, 43, 44	44 Limos grises y cantos. Indiferenciado	
	PLEISTOCENO	41	43 Limos, cantos y arcillas. Conos	
TERCIARIO	NEOGENO	PLIOCENO	42 Gravas y arenas. Coluvial-Aluvial	
		MIOCENO	41 Tomas calcáreas	
		OLIGOCENO	40 Arcillas y cantos sueltos. Terrazas	
CRETACIO	SUPERIOR	SENONIENSE	39 Glacis	
		MAAST.	38 Calizas	
		CAMPAN.	37 Arcillas con cantos calcáreos	
		SANTON.	36 Arcillas con cantos cuarcíticos	
		CONIAC.	35 Areniscas y arcillas con carbonatos	
		TURONIENSE	34 Arcillas, areniscas y conglomerados	
		CENOMANENSE	33 Conglomerado calcáreo y arcillas rojas	
		INF.	ALBIENSE	32 Calizas y margas blancas
		F.U.	31 Conglomerado poligénico y arcilla roja	
		F.	30 Areniscas, margas y calizas	
TRIAS.	F. KEUPER	29 Conglomerados y arcillas		
	F. MUSCHELKALK	28 Arcillas rojas y margocalizas		
	F. BUNTSANDSTEIN	27 Conglomerados cuarcíticos, areniscas y arcillas		
	ARENIG.	26 Calizas, margas y yesos		
ORDOVIC	INFERIOR	25 Arcillas rojas y areniscas		
		TREMADOC.	24 Conglomerados	
	SUP. Y MEDIO	23 Fm. Dolomías, margas dolomíticas y calizas de Sta. Domingo de Silos y Fm. Calizas con cantos negros de Sierra de la Pica		
		22 Fm. Calizas de Hontoria del Pinar y Fm. Calizas de Burgo de Osma		
CAMBRICO	INFERIOR	21 Fm. Calizas dolomíticas del Pantano de la Tranquera		
		20 Fm. Calizas bioclásticas de Jaraba		
		19 Fm. Calizas nodulosas de Monteverde		
		18 Fm. Calizas dolomíticas de Nuévalos		
		17 Fm. Arenas, arcillas y calizas de Sta. Ma. de las Hoyas		
		16 Fm. Arenas de Utrillas		
		15 F. Keuper. Margas abigarradas y yesos		
		14 F. Muschelkalk. Dolomías tableadas y margas		
		13 F. Buntsandstein. Areniscas y arenas		
		12 Fm. Santes. Pizarras, areniscas y cuarcitas		
11 Fm. Deré. Pizarras y cuarcitas				
10 Fm. Borrachón. Pizarras y niveles de cuarcitas				
9 Fm. Valcochán. Cuarcitas				
8 Fm. Valcochán. Pizarras				
7 Fm. Valcochán. Cuarcitas				
6 Fm. Almunia. Areniscas, cuarcitas y pizarras				
5 Fm. Areniscas de Daroca				
4 Fm. Pizarras de Huérmada				
3 Fm. Dolomías de Ribota				
2 Fms. Embid y Jalon. Pizarras y arcillas				
1 Fm. Cuarcitas de Bámbola				

SÍMBOLOS CONVENCIONALES

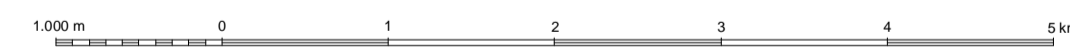
-----	Contacto concordante	-----	Contacto discordante
- - - - -	Contacto paraconforme	-----	Cambio lateral de facies
- - - - -	Contacto entre Cuaternarios	-----	Límite de terrazas
-----	Falla conocida	-----	Falla supuesta
-----	Cabalgamiento conocido	-----	Anticinal
-----	Anticinal supuesto	-----	Sinclinal
-----	Sinclinal supuesto	-----	Sinclinal tumbado supuesto
-----	Estratificación invertida	-----	Estratificación
-----	Dirección y buzamiento en rocas graníticas	-----	Primera esquistosidad subvertical
-----	Primera esquistosidad	-----	Lineación de intersección
-----	Dirección de paleocorriente	-----	Indicios minerales



Área de Sistemas de Información Geocientífica

ALHAMA DE ARAGÓN (436)

Escala 1:50.000



Proyección y Cuadrícula UTM. Elipsoide Internacional. Huso 30

NORMAS, DIRECCIÓN Y SUPERVISIÓN DEL I.G.M.E.
AÑO DE REALIZACIÓN DE LA CARTOGRAFÍA GEOLÓGICA: 1987
Autores: V. Ruiz Fernández de la Lopa (INTECSA)
A. Lendinez González (INTECSA)
D. Martín Herrero (Paleozoico, INTECSA)
V. Caballón López (ITGE)
Dirección y supervisión: V. Caballón López (ITGE)
A. Martín-Serrano (ITGE)