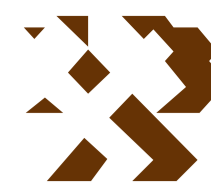


MAPA GEOLÓGICO DE ESPAÑA

Escala 1:50.000



Instituto Geológico
y Minero de España

BERLANGA DE DUERO

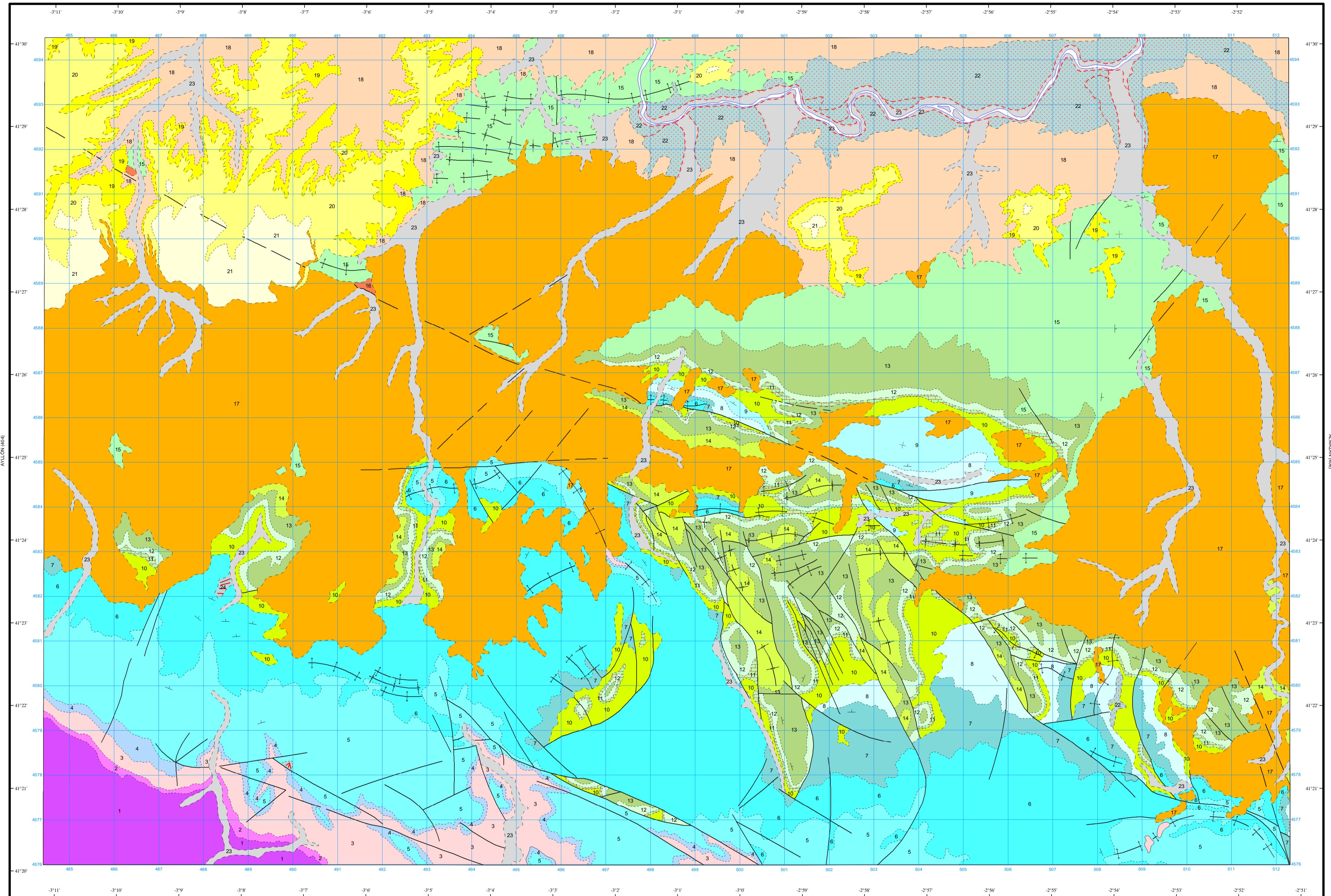
405
21-16

LEYENDA

PERÍODO	ETAPA	UNIDADES	DESCRIPCIÓN
CUATERNARIO	HOLOCENO	23	24 Derrubios de ladera. Gravas y arcillas
	PLEISTOCENO	22	23 Depósitos aluviales. Gravas, arenas y arcillas
TERCIARIO	NEÓGENO	PLIOCENO	21 Calizas y margo-calizas blancas
		SUPERIOR	20 Lutitas calcáreas, arenas y areniscas
		MEDIO	19 Margocalizas, arcillas calcáreas y calizas
CRETÁCICO	SUPERIOR	SENONE	18 Arenas, arenas conglomeráticas y lutitas arenosas
		CONIACI.	17 Conglomerados, lutitas y areniscas subordinadas
		TURONIENSE	16 Conglomerados, calizas oncolíticas y brechas calizas
JURÁSICO	LUSITANENSE	15 Fm. Calizas y dolomías de Castrojímeno. (Complejo carbonatado superior)	
		14 Fm. Calizas dolomíticas de Caballar. (Complejo carbonatado superior)	
		13 Formación Calizas nodulares de Hortezuolos	
		12 Formación Calizas, Margas y arenas del Moral de Hormuez (Mb. superior). Margas Calizas nodulosas y arenosas	
		11 Formación Calizas, Margas y arenas del Moral de Hormuez (Mb. inferior). Calizas nodulosas, areniscas y margas	
		10 Formación Arenas de Utrillas	
		9 Formación carbonatada de Chelva. Calizas nodulosas y oncolíticas a techo	
		8 Formación Alternancia de margas y calizas de Turmiel	
		7 Formaciones Margas grises del Cerro del Pez y calizas bicóncavas de Barahona	
		6 Formación Calizas y dolomías tableadas de Cuevas Labradas	
TRIÁSICO	SUPERIOR	5 Formación Carniolas de Cortes de Tajuna	
		4 Dolomías cristalinas (tramo de Transición) y formación dolomías tableadas de Imón	
		3 Arcillas rojas, yesos y areniscas. Facies Keuper	
		2 Arcillas grises y verdes, areniscas y calizas. Facies Muschelkalk	
		1 Areniscas, conglomerados y arcillas. Facies Buntsandstein	

SÍMBOLOS CONVENCIONALES

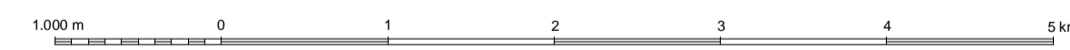
-----	Contacto concordante	-----	Contacto discordante
=====	Contacto mecánico	-----	Límite de terraza
-----	Falla conocida	-----	Falla supuesta
-----	Anticlinal	-----	Sinclinal
-----	Sinclinal supuesto	-----	Estratificación subhorizontal
-----	Estratificación	-----	Deslizamiento de ladera



Área de Sistemas de Información Geocientífica

ATENZA (433)

Escala 1:50.000



Proyección y Cuadrícula UTM. Elipsoide Internacional. Huso 30

NORMAS, DIRECCIÓN Y SUPERVISIÓN DEL I.G.M.E.
AÑO DE REALIZACIÓN DE LA CARTOGRAFÍA GEOLÓGICA: 1989

Autores : A. Lendínez González (ENADIMSA)
J.L. Muñoz del Real (ENADIMSA)
Dirección y supervisión : V. Gabaldón López (ITGE)
A. Martín-Serrano (ITGE)