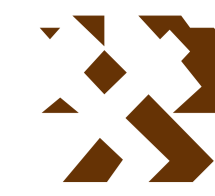


MAPA GEOLÓGICO DE ESPAÑA

Escala 1:50.000



Instituto Geológico y Minero de España

MADERUELO

403
19-16

LEYENDA

TERCIARIO	CUATERNARIO	HOLOCENO	30	30 Limos de fondo de valle
	NEOGENO	PLEISTOCENO	29	29 Gravias, arenas, lutitas
		PLIOCENO	28	27 Gravias, lutitas
CRETÁCICO	PALEÓGENO	MIOCENO	27	26 Calizas, arcillas, sílex
		PALEOCENO	25	25 Lutitas y conglomerados
			24	24 Dolomías, calizas y margas
	SUPERIOR	MAASTRICHTIENSE	23	23 Dolomías y calizas masivas
		CAMPANIENSE	22	22 Calizas, dolomías, margas y arenas
		SANTONIENSE	21	21 Margas dolomíticas blanco-amarillentas
		TUPONENSE	20	20 Calizas blancas
			19	19 Margas y margocalizas
		18	18 Calizas, dolomías y margas	
		17	17 Arcillas, arenas, margas y calizas	
16	16 Gravias, conglomerados, arenas y areniscas. Facies Ultritas			
15	15 Calizas micríticas			
INFERIOR	14	14 Carniolas, dolomías y margas dolomíticas intercaladas		
	13	13 Areniscas, arenas, conglomerados y arcillas		
CENOMANIENSE	12	12 Pizarras oscuras y cuarcitas (Fm. Rodada)		
	11	11 Esquistos verdosos (Fm. Alto Rey)		
INF.	10	10 Cuarcitas y esquistos negros y rojos (Fm. Constante)		
	9	9 Esquistos oscuros estaurolíticos (Fm. Constante)		
LÍAS	8	8 Cuarcitas rosas (Fm. Constante)		
	7	7a Cuarcitas		
RHETIENSE	6	6 Metareniscas feldespáticas y paragneises		
	5	5 Leucogneises		
TRIÁSICO	4	4 Ontogneises glandulares "Ojo de Sapo"		
	3	3 Ontogneises glandulares y leucogneises con granito		
		2	2 Cuarzo	
		1	1 Pegmatitas	

PALEOZOICO	ORDOVÍCICO	LLANVIRNIENSE	12
		ARENIGIENSE	11
		TREMADOCIENSE	10
		9	
		8	

DOMINIO SO. INFRACIZALLA	PREORDOVÍCICO	7
--------------------------	---------------	---

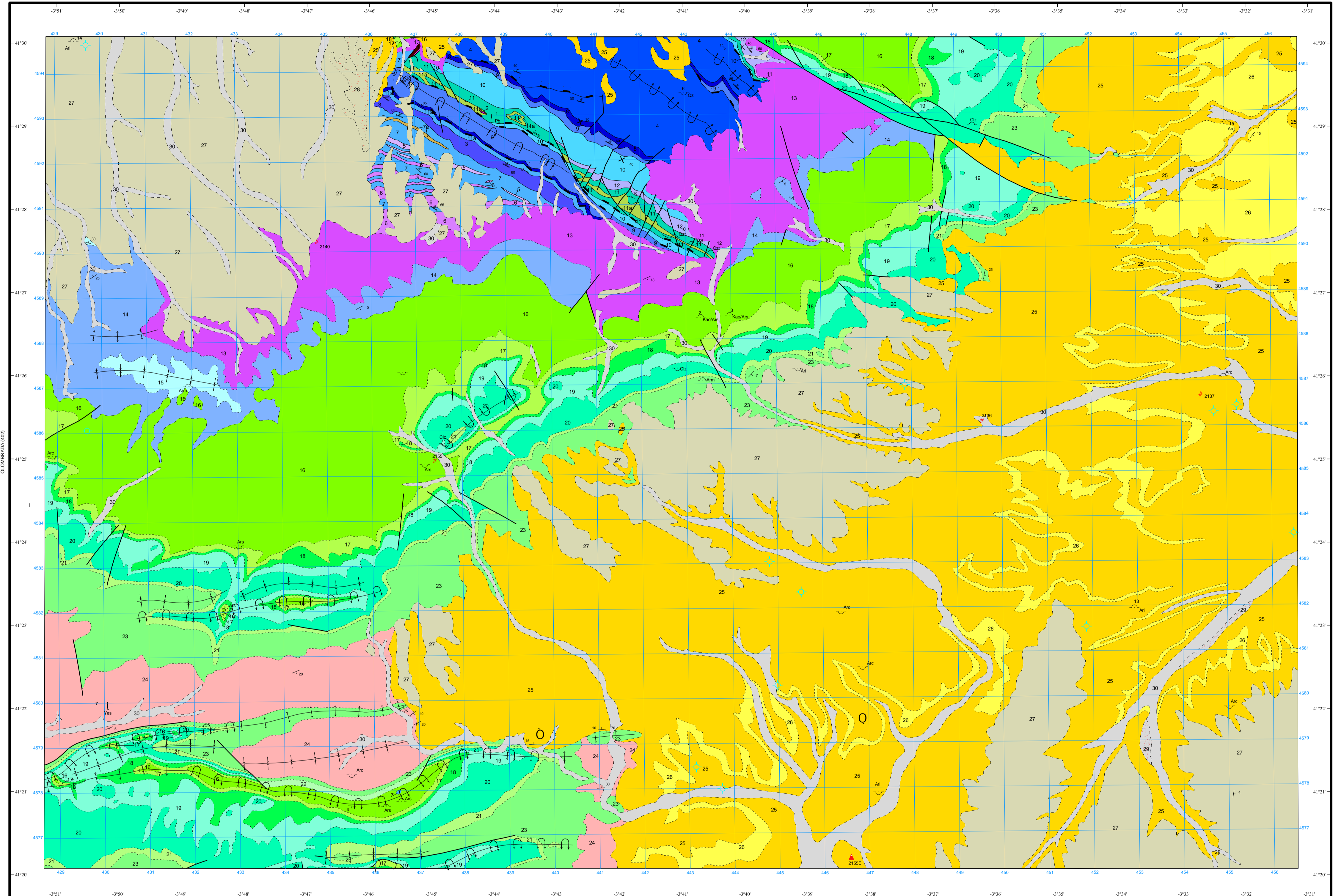
ROCAS IGNEAS HERCÍNICAS	6
	5

ROCAS IGNEAS PREHERCÍNICAS	4
	3

ROCAS FILONIANAS	
------------------	--

SÍMBOLOS CONVENCIONALES

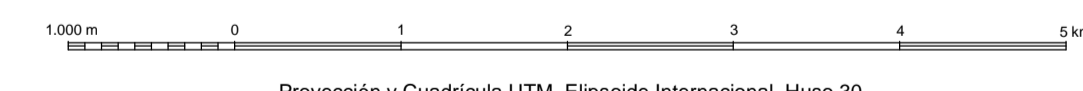
-----	Contacto concordante	-----	Contacto discordante
-----	Contacto mecánico	-----	Falla
-----	Cabalgamiento conocido	-----	Despegue extensional
-----	Anticlinal	-----	Anticlinal tumbado
-----	Sinclinal	-----	Sinclinal tumbado
-----	Estratificación subhorizontal	-----	Estratificación subvertical
-----	Estratificación invertida	-----	Estratificación
-----	Esquistosidad de 2ª fase Hercínica (S2)	-----	Lineación de orientación mineral horizontal
-----	Eje de plegue asociado a 2ª fase Hercínica	-----	Sondeo
-----	Estación pluviométrica	-----	Estación termopluv.
-----	Indicios minerales	-----	Mina inactiva
-----	Cartera activa	-----	Cartera inactiva
Arc	Arcilla común	Ar	Áridos naturales
Am	Áridos de machaqueo	As	Arena sílicea
Cz	Caliza	Kao	Cadón
Pb	Plomo	Qz	Cuarzo
Qzt	Cuarcita	Yes	Yeso



Área de Sistemas de Información Geocientífica

SEPÚLVEDA (431)

Escala 1:50.000



Proyección y Cuadrícula UTM. Elipsoide Internacional. Huso 30

NORMAS, DIRECCIÓN Y SUPERVISIÓN DEL I.G.M.E. AÑO DE REALIZACIÓN DE LA CARTOGRAFÍA GEOLÓGICA: 1993

Autores : A. García-Cortés (ETSIMIN)
H. Mansilla (ETSIMIN)
I. Quintero (ETSIMIN)
T. Torres (ETSIMIN)
F. Rubio Pascual (IGME)

Dirección y supervisión : V. Gabaldón (IGME)