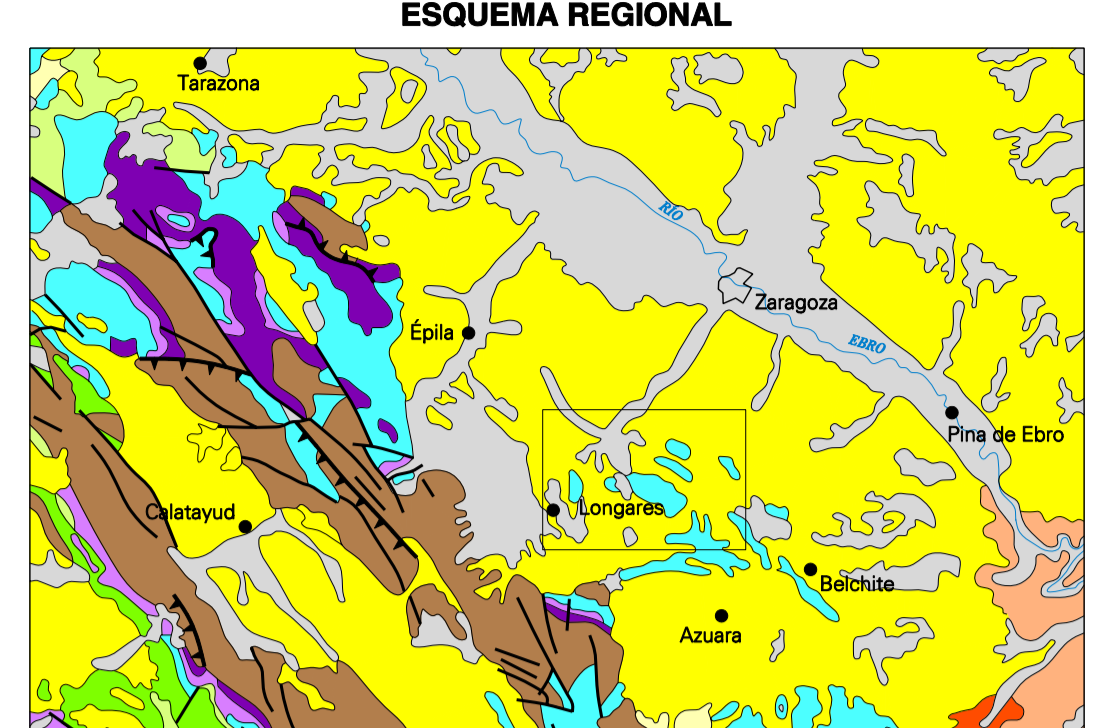
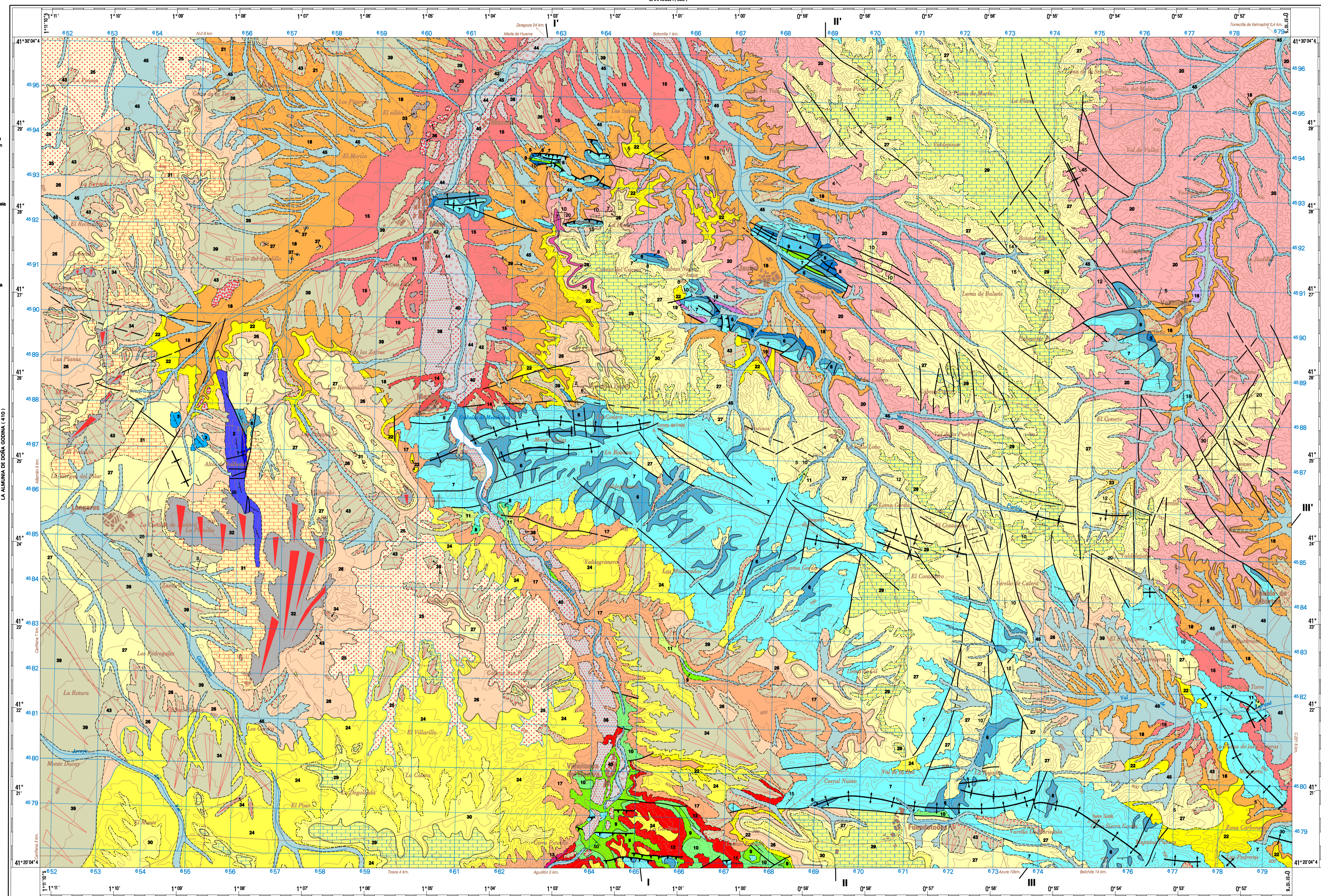


LEYENDA

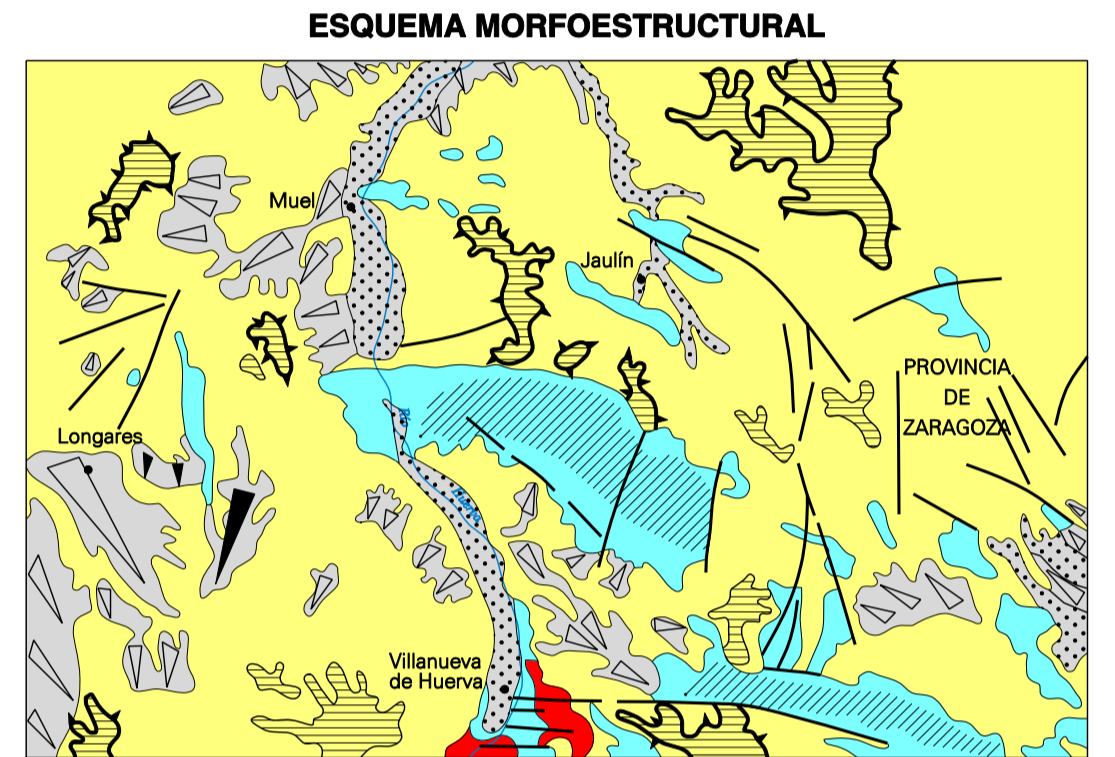
CUATERNARIO	HOLOCENO	44, 45	46 Gravas, arenas, limos y arcillas. Aluviotes y fondos de valé		
	PLEISTOCENO	34, 37, 39, 41	43 Cantos angulosos en matriz arcillosa. Coluviones 42 Gravas, arenas, limos y arcillas. Conos de deyección		
TERCIARIO	Plioceno	33, 35, 36, 38, 40 y 44	41 Gravas y cantos angulosos en matriz limo - arcillosa. Glaciares		
		32	40 Litos y cantos cuarcíticos. Tefalo		
	Mioceno	Vallesense	30	39 Conglomerados de cuarcitas, grises y blanquecinas	
			29	38 Calizas arenosas y margas amarillentas y verdosas	
		Aragonesense	SUP.	28	37 Margas, yesíferas, yesos alabástricos y niveles de caliza
			27	36 Margas, margas calizas y calizas blanquecinas	
		Inferior	26	35 Lutitas rojas con niveles de calcáritas	
			25	34 Conglomerado de cantos angulosos y subangulosos de cuarcita y caliza con matriz arenosa roja	
			24	33 Margas amarillentas y verdosas	
			23	32 Calizas y margas blanquecinas	
CRETÁCICO	Paleoceno	17	21 Arcillas rojas con yesos alabástricos y margas grises		
		16	20 Yesos masivos y margas		
	Oligoceno	15	19 Brechas, conglomerados y margas		
		14	18 Lutitas rojas		
	Maastricht.	13	17 Conglomerados de cantos redondeados de cuarcita y caliza de tonos amarillentos		
		12	16 Yesos masivos		
	JURÁSICO	Malm	11	15 Lutitas rojas, areniscas y conglomerados	
			10	14 Conglomerados de cantos redondeados de cuarcitas y pizarras, areniscas amarillentas y lutitas	
		Dogger	9	13 Calizas y margas blanquecinas	
			8	12 Conglomerados de cantos calizos, areniscas y margas color salmón	
Lias		7	11 Margas amarillentas y calizas dolomíticas blanquecinas		
		6	10 Calizas laminadas, margas - calizas y margas, F. Waid		
Hettangense		5	9 Areniscas y lutitas rojas, F. Waid		
		4	8 Calizas arenosas y margas, Unidad de Aguilón		
Hettangense	3	7 Calizas con oncolitos, Fm. Calizas con oncolitos de Higueruelas			
	2	6 Calizas y margas - calizas, Fm. Riberita calcárea de Longuilla			
Hettangense	1	5 Calizas biocálcicas, M. Calizas con escorpos de Vilva. Margas, margas arenosas, areniscas, calizas y margas calizas, Fm. margas de Sot de Chera			
	1	4 Calizas y margas, Fm. Carbonatada de Chava			
Hettangense	1	3 Margas y margocalizas nodulosas, M. Calizas nodulosas de Castrón			
	1	2 Calizas tabulares, Fm. Cuevas Labradas			
Hettangense	1	1 Dolomitas brucholides, Fm. Cones de Tagula			



ESQUEMA REGIONAL

Escala 1 : 1.000.000

Quaternario	Paleoceno - Eoceno	Kaufer
Plioceno	Cretácico superior	Burundian - Muschelkalk
Mioceno	Cretácico inferior	Paleoceno
Oligoceno	Jurásico	



ESQUEMA MORFOESTRUCTURAL

Escala 1 : 200.000

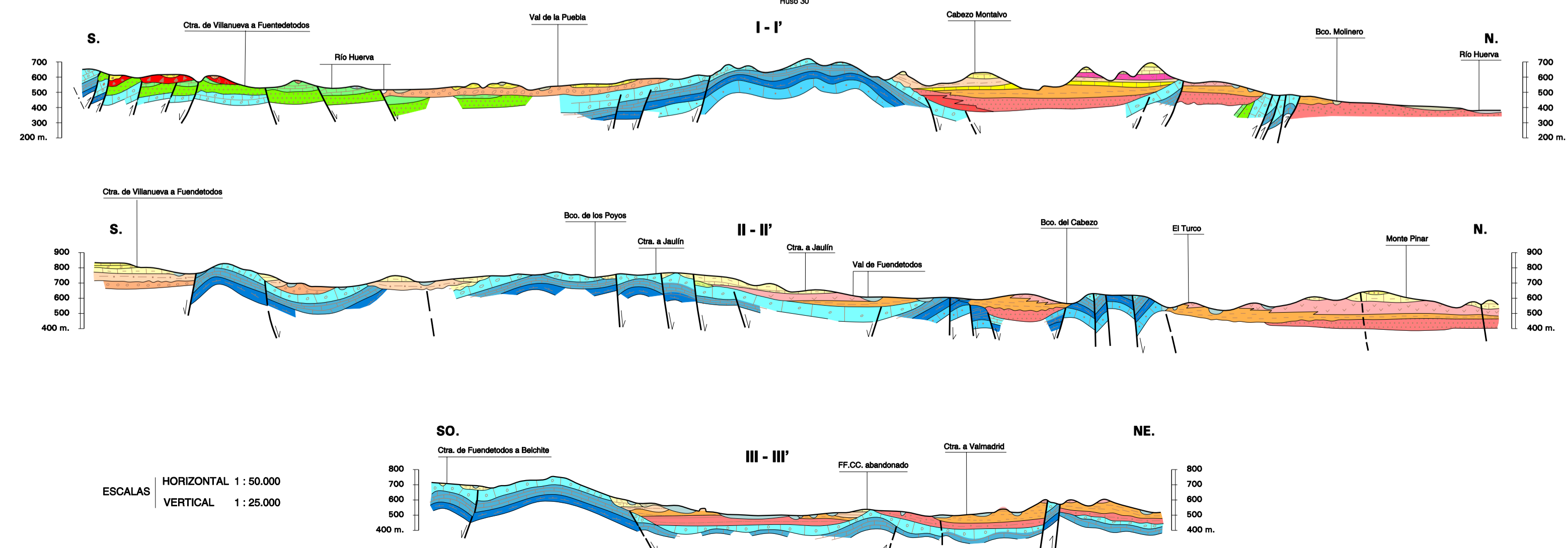
Jurásico - Cretácico inferior	Fractura	Glaciares
Oligoceno	Escape estructural	Tarrazas y fondos de valé
Mioceno	Superficie estructural	Superficies de erosión
Quaternario	Raíces	

SIGNOS CONVENCIONALES

-----	Contacto normal o concordante
-----	Contacto discordante
-----	Contacto entre unidades genético-sedimentarias
-----	Cambio lateral de facies
+	Arctidinal
+	Sinclinal
+	Fractura
+	Falla inversa
+	Falla normal (con indicación de hundimiento)
+	Buzamiento y valor
+	Fotogeología (0-20', 20-40')
+	Buzamiento Subhorizontal

Base Topográfica: SERVICIO GEOGRÁFICO DEL EJÉRCITO  
Cartografía: BITESA S.A.  
Depósito legal: M-107-1987  
ISBN: 84-7630-111-1

Las alturas se refieren al nivel medio del Mediterráneo en Alicante  
Escala 1:50.000  
Equidistancia de las curvas de nivel 20 metros  
Proyección y Cuadrícula U.T.M. Epigonal Internacional  
Hueco 30



COLUMNAS ESTRATIGRÁFICAS EN LAS PRINCIPALES UNIDADES O ZONAS

