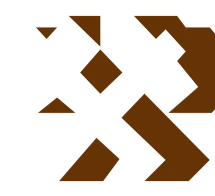


MAPA GEOLÓGICO DE ESPAÑA

Escala 1:50.000



Instituto Geológico
y Minero de España

ILLUECA

381

25-15

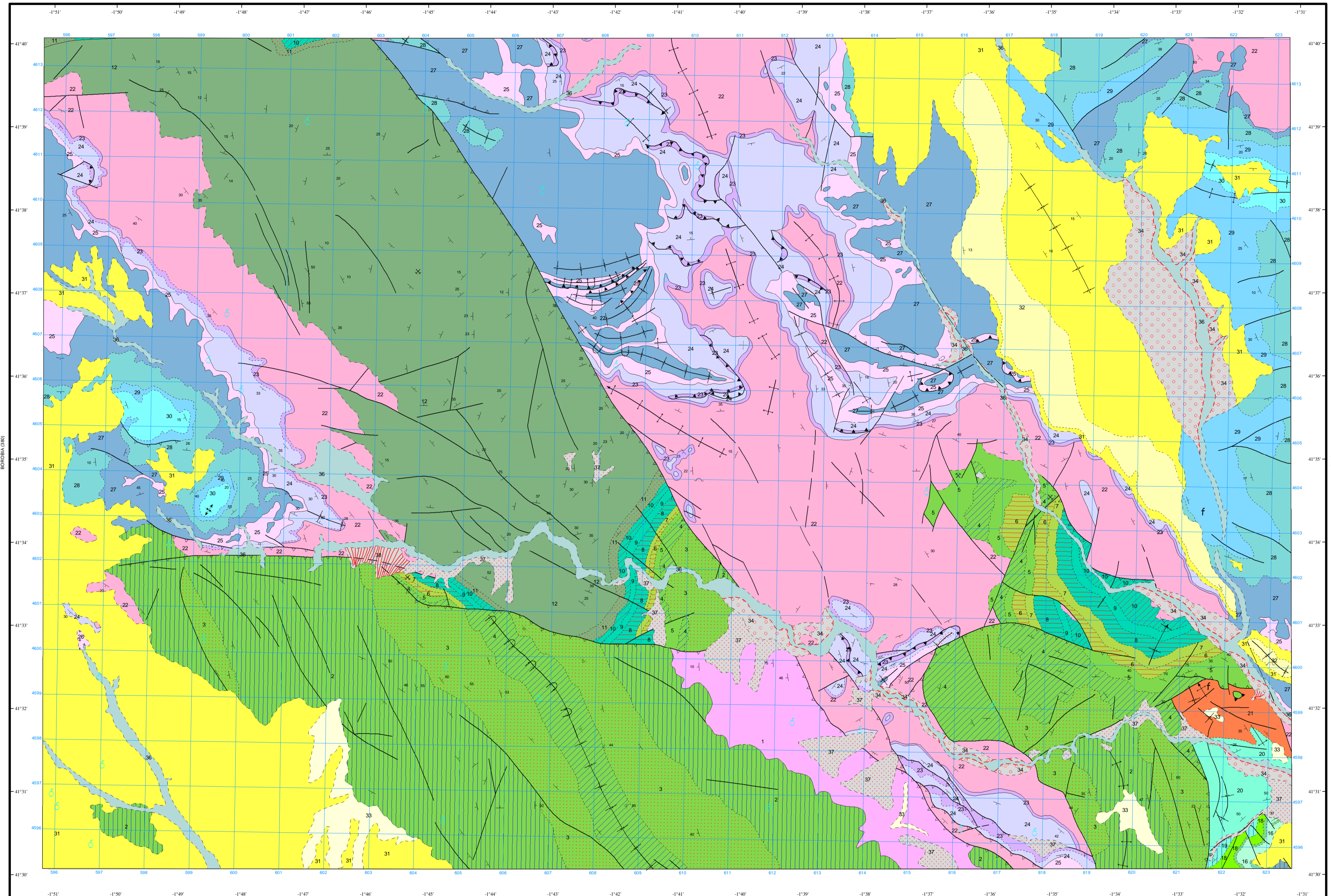
LEYENDA

CUATERNARIO	HOLOCENO	35, 36, 37	
	PLEISTOCENO	34	
TERCIARIO	PLIOCENO		
	NEOGENO SUPERIOR	PONTIENSE	32
	NEOGENO MEDIO	VINDOBON. SUP.	
	NEOGENO INFERIOR	VINDOBON. INF.	31
JURÁSICO	DOGGER		
	LIAS	TOARCIENSE	29
		PLIENSCHACH	
	SINIURRIENSE	SUPERIOR	28
		MEDIO	
		INFERIOR	27
	HETTANGIENSE		26
	TRIÁSICO	KEUPER	
		MUSCHELKALK	25
		BUNTSANDSTEIN	24
		22	
DEVONIANO	SIEGINIENSE		
	GEDINIENSE	21	
SILURICO	PRIDOLIENSE		
	LUDLOWIENSE	20	
	WENLOCKIENSE	19	
	LLANDOVERYENSE	18	
ORDOVICICO	SUPERIOR		
	MEDIO	15	
	INFERIOR	SKIDDAWIENSE	14
	TREMADOCIENSE	13	
CAMBRICO	SUPERIOR		
	MEDIO	12	
	INFERIOR	11	
	PRECAMBRICO	1	

- 38 Conos de deyección
- 37 Coluvial
- 36 Aluvial
- 35 Sedimentos antrópicos
- 34 Terrazas fluviales
- 33 Bolos y bloques con matriz arenosa; en la base niveles arcillosos rojizos con cantos
- 32 Calizas lacustres y margas
- 31 Conglomerados, areniscas y limolitas rojas; intercalaciones de calizas lacustres al techo
- 30 Calizas, calizas oolíticas y margas
- 29 Margas con intercalaciones de calizas arcillosas
- 28 Calizas microcristalinas; localmente oolíticas, bien estratificadas
- 27 Brechas calizo-dolomíticas y dolomías vacuolares ("Carnioles")
- 26 Ofitas
- 25 Arcillas varioladas y yesos
- 24 Dolomías y calizas tableadas con intercalaciones de margas
- 23 Arcillas varioladas, yesos y calizas arcillosas en la base
- 22 Conglomerados, areniscas y limolitas rojas
- 21 Calizas y pizarras
- 20 Cuarcitas, areniscas y pizarras
- 19 Pizarras y areniscas
- 18 Pizarras
- 17 Ortocuarzitas
- 16 Areniscas, pizarras y calizas
- 15 Pizarras
- 14 Ortocuarzitas
- 13 Cuarcitas, areniscas y ortocuarzitas
- 12 Pizarras, areniscas y cuarcitas
- 11 Areniscas y pizarras
- 10 Limolitas
- 9 Limolitas nodulosas rojas y dolomías
- 8 Pizarras y limolitas nodulosas
- 7 Areniscas y pizarras
- 6 Pizarras
- 5 Dolomías y pizarras
- 4 Limos, areniscas y dolomías
- 3 Areniscas y limolitas
- 2 Cuarcitas, areniscas y conglomerados
- 1 Pizarras

SÍMBOLOS CONVENCIONALES

-----	Contacto concordante	-----	Contacto concordante supuesto
- - - - -	Contacto discordante	-----	Contacto mecánico
-----	Límite de terraza	-----	Falla conocida
-----	Falla supuesta	-----	Falla inversa
-----	Falla inversa supuesta	-----	Cabalgamiento conocido
-----	Anticinal	-----	Anticinal con sentido de inmersión
-----	Anticinal tumbado	-----	Sinclinal
-----	Sinclinal con sentido de inmersión	-----	Sinclinal tumbado
-----	Cubeta	-----	Fotogeología 60-90
-----	Fotogeología 20-60	-----	Estratificación subhorizontal
-----	Estratificación invertida	-----	Estratificación
f	Fósiles (en general)	-----	Manantiales o fuentes
-----	Mina activa	-----	Mina inactiva
-----	Cantera activa		



Área de Sistemas de Información Geocientífica

Escala 1:50.000



Proyección y Cuadrícula UTM. Elipsoide Internacional. Huso 30

NORMAS, DIRECCIÓN Y SUPERVISIÓN DEL I.G.M.E.
AÑO DE REALIZACIÓN DE LA CARTOGRAFÍA GEOLOGICA: 1975

Autores : J. Ramirez del Pozo (CGS S.A.)
M. Aguilar Tomás (CGS S.A.)
P. del Olmo Zamora (CGS S.A.)
E. Aragón-Valls (CGS S.A.)
A. Hernández Samaniego (CGS S.A.)
Dirección y supervisión : (ITGE)