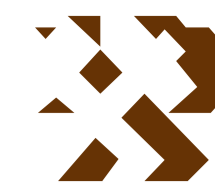


MAPA GEOLÓGICO DE ESPAÑA

Escala 1:50.000



Instituto Geológico y Minero de España

BOROBIA

380

24-15

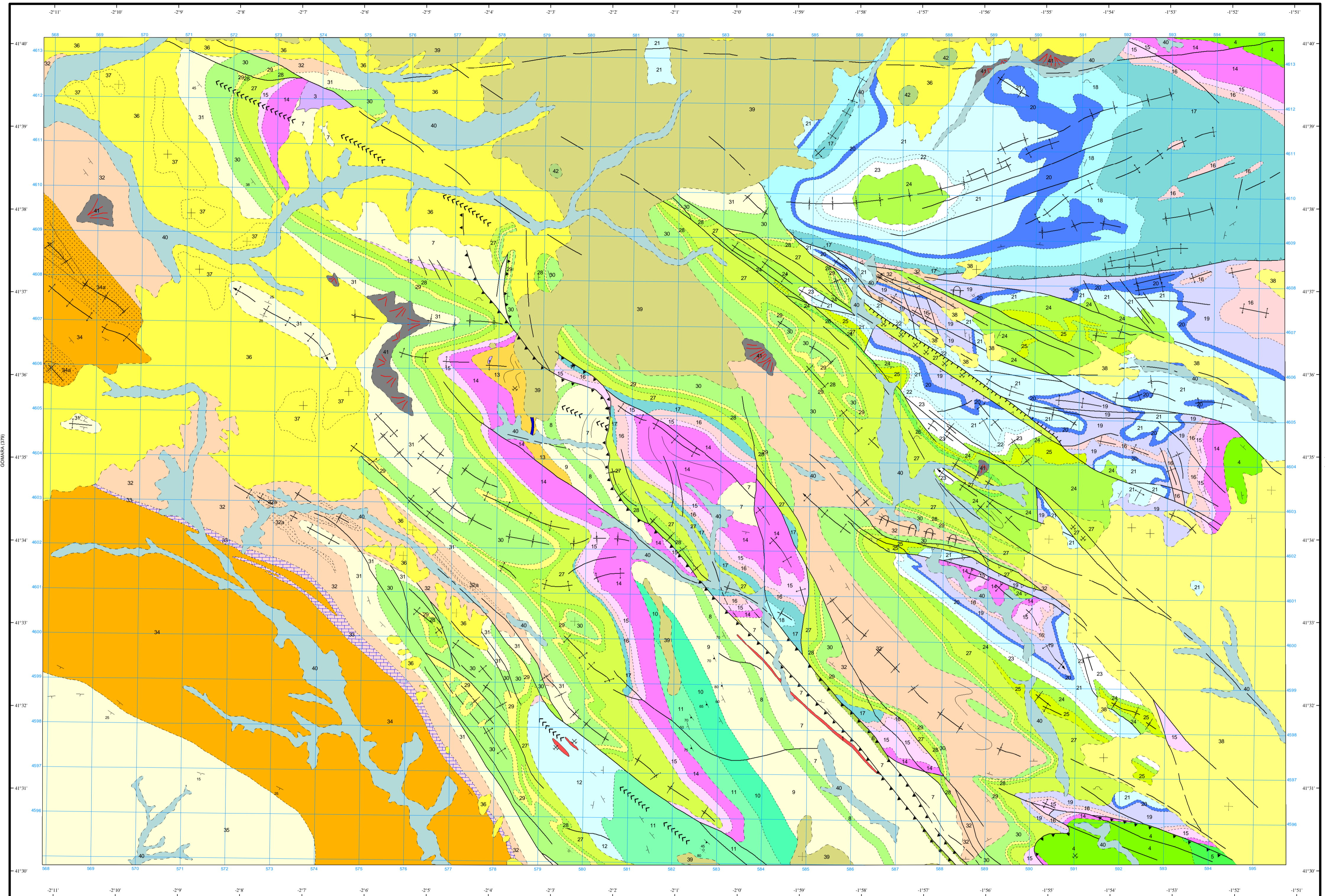
LEYENDA

CUAT. PLEISTOCENO	40	41	42	42 Limos y arcillas lagunares.
	39			41 Derubios y conos de deyección.
	38			40 Gravas, arenas y arcillas. Aluvial.
	36			39 Conglomerados y arenas. Glaciales.
NEOGENO	PLIOCENO	36		38 Conglomerados y arcillas.
		35		37 Calizas.
		34		36 Conglomerados, areniscas y arcillas.
MIOCENO	SUPERIOR	35		35 Conglomerados poligénicos y arcillas rojas.
	MEDIO	34		34 Conglomerados y arcillas.
PALEOCENO	OLIGOCENO	34		34a Conglomerados masivos.
	EOCENO	33		33 Calizas.
CRETACICO	PALEOCENO	32		32 Conglomerados, areniscas y arcillas.
	EOCENO	31		31 Calizas bioclásticas. Fm. Hontoria del Pinar.
JURASICO	SUPERIOR	31		30 Calizas bioclásticas y dolomías. Formaciones Jaraba y Tranquera.
		30		29 Calizas nodulosas. Fm. Monterde.
	MIOCENO	27		28 Calizas, calizas dolomíticas, arenas y arcillas. Formaciones Santa María de las Hoyas y Nuevalos.
		26		27 Arenas blancas, arcillas y niveles de carbón. Fm. Utrillas.
	INFERIOR	25		26 Calizas y areniscas calcáreas bioclásticas.
		24		25 Calizas lacustres. F. Weald.
	SUPERIOR	23		24 Conglomerados, areniscas. Fm. Weald.
		22		23 Calizas con oncolitos y oolitos. Fm. Higueruelas.
	MIOCENO	21		22 Calizas, margocalizas limosas y areniscas. Fm. Pozalmuro.
		20		21 Calizas oolíticas y calizas micríticas. Fm. Chelva.
INFERIOR	19		20 Margas, calizas bioclásticas y alternancia de margas y calizas. Formaciones Cerro del Pez, Barahona y Turmid.	
	18		19 Carniolas, calizas y dolomías tableadas. Formaciones Imón, Cortes de Tajuña y Cuevas Labradas.	
SUPERIOR	17		18 Calizas y dolomías tableadas. Fm. Cuevas Labradas.	
	16		17 Carniolas y dolomías tableadas. Formaciones Cortes de Tajuña e Imón.	
MIOCENO	15		16 Margas aligarradas y yesos. Fm. Keuper.	
	14		15 Dolomías tableadas y margas. Fm. Muschelkalk.	
INFERIOR	13		14 Conglomerados, areniscas y lutitas. Fm. Buntsandstein.	
	12		13 Conglomerados, areniscas, lutitas y niveles de carbón.	
SUPERIOR	11		12 Cuarcitas. C. Armoricana.	
	10		11 Pizarras, areniscas y cuarcitas Fm. Santed.	
MIOCENO	9		10 Areniscas y cuarcitas con niveles pizarrosos.	
	8		9 Areniscas, pizarras y cuarcitas Formaciones Borraón, Balconchan y Almunia.	
INFERIOR	7		8 Areniscas. Fm. Daroca.	
	6		7 Pizarras. Fm. Huermada.	
SUPERIOR	5		6 Dolomías. Fm. Ribota.	
	4		5 Arcillas, pizarras y niveles de cuarcitas. Fm. Capas de Embid.	
MIOCENO	3		4 Cuarcitas. Fm. Bambola.	
	2		3 Rocillas bioclásticas.	
INFERIOR	1		2 Basalto.	
	0		1 Filones de cuarzo.	

ROCAS VOLCANICAS	
3	
2	
ROCAS FILONIANAS	
1	

SIMBOLOS CONVENCIONALES

-----	Contacto concordante	-----	Contacto discordante
-----	Contacto mecánico	-----	Contacto paraconforme
-----	Falla conocida	-----	Falla supuesta
-----	Falla con indicación de hundimiento	-----	Falla inversa de pequeño ángulo
-----	Cabalgamiento conocido	-----	Anticinal
-----	Sinclinal	-----	Sinclinal tumbado
-----	Anticlinorio	-----	Cierre pericinal
-----	Estratificación subhorizontal	-----	Estratificación invertida
-----	Estratificación	-----	Primera esquistosidad
-----	Mina inactiva	-----	Cantera activa
-----	Traza de capa		



Área de Sistemas de Información Geocientífica

TORRILLO DE LA CAÑADA (408)

Escala 1:50.000



Proyección y Cuadrícula UTM. Elipsoide Internacional. Huso 30

NORMAS, DIRECCIÓN Y SUPERVISIÓN DEL I.G.M.E.

AÑO DE REALIZACIÓN DE LA CARTOGRAFÍA GEOLÓGICA: 1988

Autores: A. Lendínez González (ENADIMSA)

A. Navarro Vázquez (ENADIMSA)

Dirección y supervisión: V. Gabaldón López (IGME)

A. Martín-Serrano García (IGME)