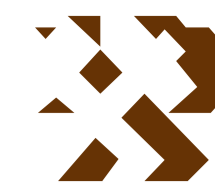


MAPA GEOLÓGICO DE ESPAÑA

Escala 1:50.000



Instituto Geológico
y Minero de España

EL BURGO DE OSMA

377

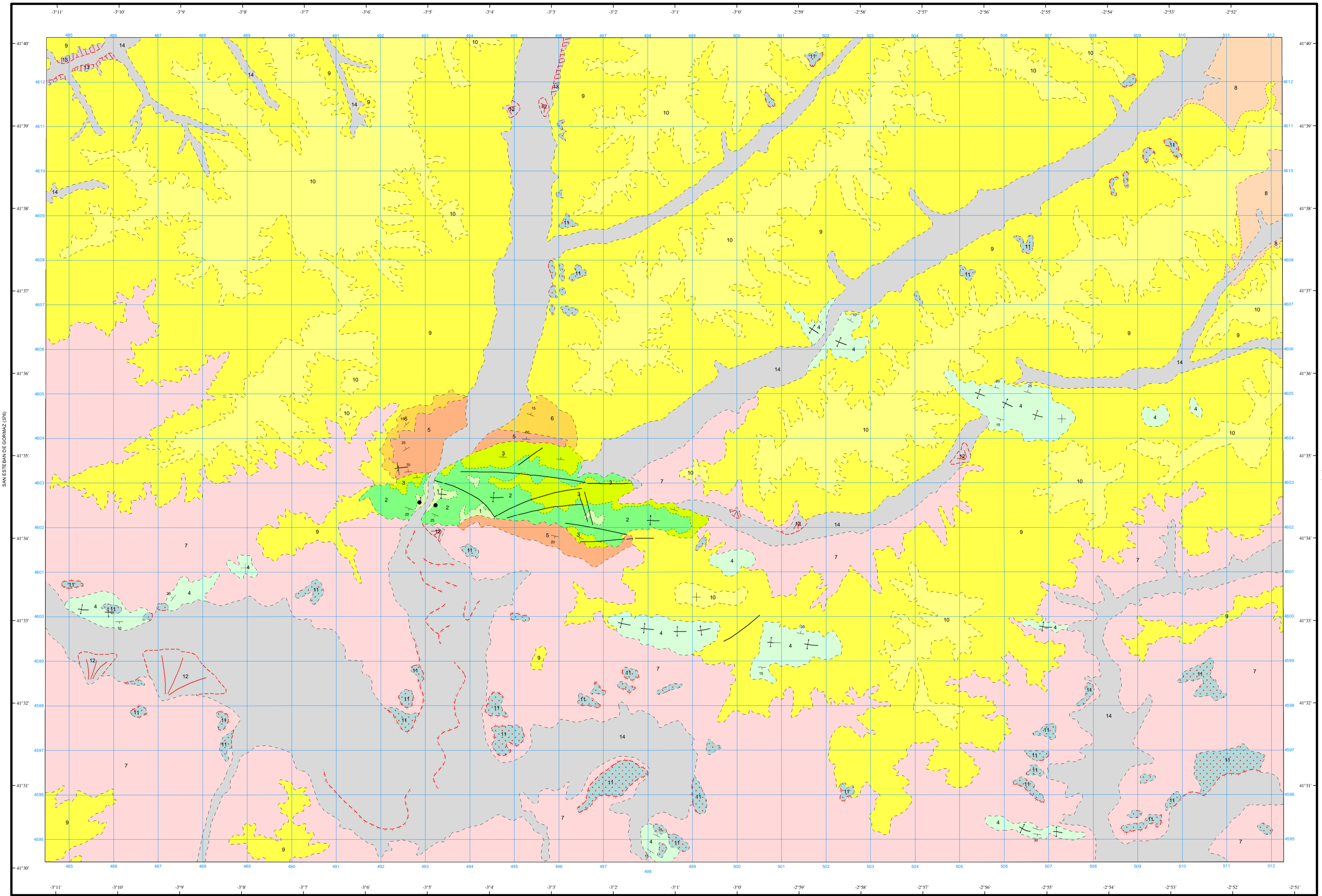
21-15

LEYENDA

CUAT.	Holoceno	14	14 Arena, gravas y arcillas (Aluvial)
	Pleistoceno	11	13 Arcillas, arenas, gravas y cantos angulosos (coluviones)
NEOGENO	Plioc.	10	12 Arena, cantos, gravas y arcillas (conos de deyección)
		9	11 Gravas y cantos de cuarcita y cuarzo matriz arenosa (Terrazas)
		8	10 Cantos silíceos sueltos y arenas
TERCIARIO	MIOCENO	7	9 Conglomerados mixtos
		6	8 Conglomerados calcáreos
		5	7 Areniscas, arcillas y carbonato
		4	6 Brecha calcárea y margocalizas
		3	5 Areniscas amarillentas
CRETÁCICO	SUPERIOR	2	4 Piso compresivo de 2 y 3
		1	3 Fm. Dolomías, margas dolomíticas y calizas de Santo Domingo de Silos
			2 Fm. Calizas de Burgo de Osma
			1 Fm. Calizas nodulosas de Hortezuélos y Fm. Calizas de Hontoria del Pinar

SÍMBOLOS CONVENCIONALES

-----	Contacto concordante	- - - - -	Contacto discordante
- - - - -	Contacto entre Cuaternarios	- - - - -	Límite de terraza
---	Falla conocida	---	Falla supuesta
+	Anticlinal	+	Sinclinal
+	Fotogeología	+	Estratificación subhorizontal
+	Estratificación	●	Indicios minerales



Área de Sistemas de Información Geocientífica

BERLANGA DE DUERO (495)

Escala 1:50.000



Proyección y Cuadrícula UTM. Elipsoide Internacional. Huso 30

NORMAS, DIRECCIÓN Y SUPERVISIÓN DEL I.G.M.E

AÑO DE REALIZACIÓN DE LA CARTOGRAFÍA GEOLÓGICA: 1989

Autor: V. Ruiz Fernández de la Lopa

Dirección y supervisión: V. Gabaldón López (ITGE)

A. Martín-Serrano (ITGE)