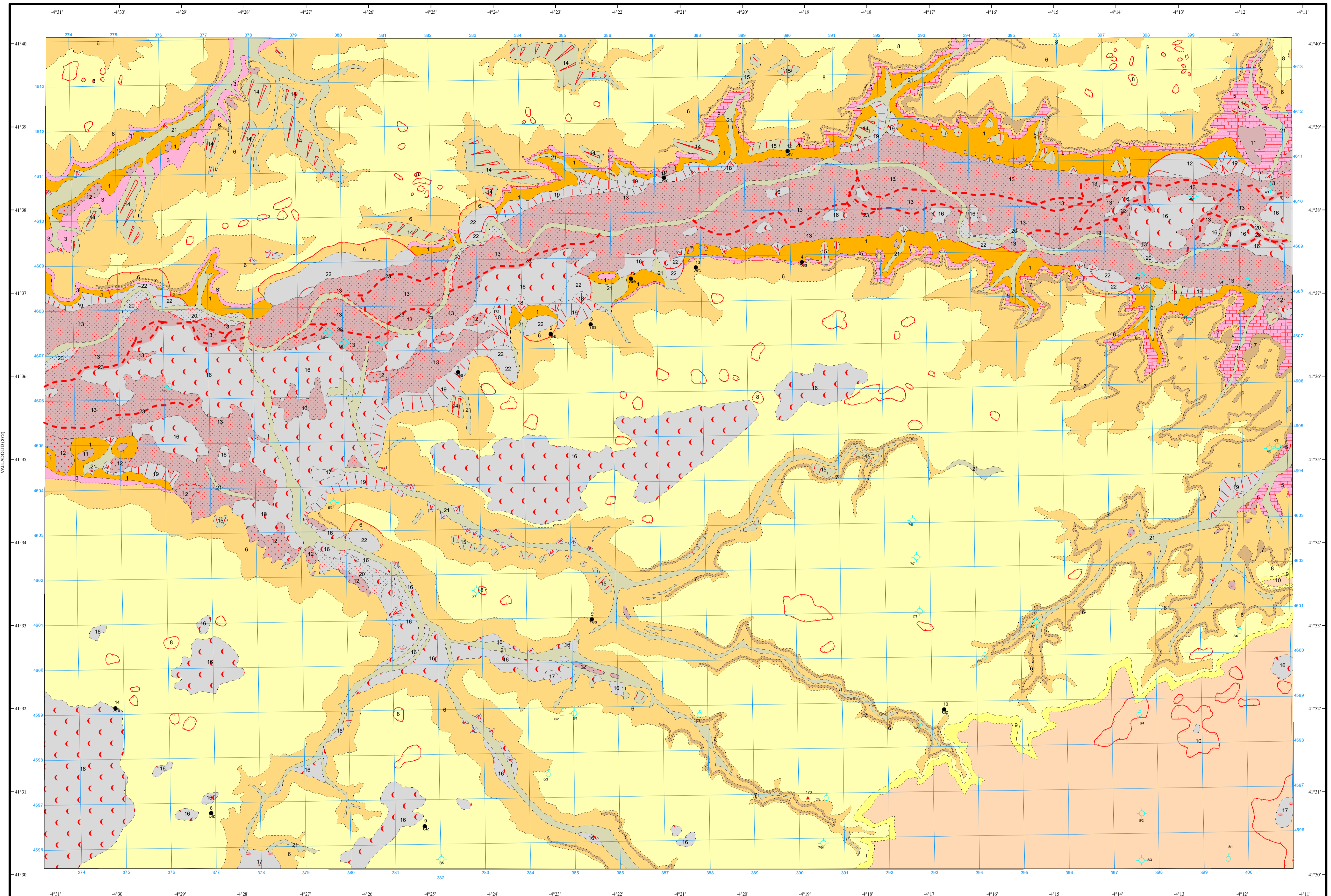


LEYENDA

CUATERNARIO	HOLOCENO	23 Arenas y gravas. Cauces abandonados 22 Bloques de calizas, margas, arcillas y yesos. Deslizamientos	
	PLEISTOCENO	21 Limos, arenas y gravas. Fondo de valle 20 Arcillas y gravas. Llanura de inundación 19 Cantos y grava de caliza, arenas y limos. Coluviones	
	PLIOCENO	TUROLIENSE	18 Gravas, limos y arcillas. Conos de deyección 17 Arcillas y limos. Areas endorreicas 16 Arenas y limos. Arenas eólicas
		VALLESIENSE	15 Clastos calcáreos con arenas y limos. Paleovegetación 14 Clastos calcáreos con arenas y limos. Glacis 13 Cantos, gravas, arenas y arcillas. Terrazas
TERCIARIO	MIOCENO	SUPERIOR	12 Cantos, gravas, arenas y arcillas. Terrazas 11 Cantos, gravas, arenas y arcillas. Terrazas 10 Calizas
		INFERIOR	9 Margas y calizas margosas 8 Calizas con gasterópodos 7 Calizas y margocalizas 6 Margas con intercalaciones calcáreas y megacrístales de yeso
MIOCENO		ASTARACENSE	5 Arcillas y arenas rojas 4 Arenas y conglomerados 3 Arcillas y arenas ocre 2 Calizas margosas, margas y arcillas margosas 1 Margas, margocalizas y yesos

SÍMBOLOS CONVENCIONALES

-----	Contacto concordante	-----	Contacto discordante
- - - - -	Límite de terraza	-----	Ciartz de despegue
○	Dolina	○	Manantiales o fuentes
◇	Sondeo	▲	Estación pluviométrica
●	Indicios minerales	○	Arc
●	Arena	○	Arquilla común
●	Grv	○	Calza
		○	Yeso



Área de Sistemas de Información Geocientífica

Escala 1:50.000



Proyección y Cuadrícula UTM. Elipsoide Internacional. Huso 30

NORMAS, DIRECCIÓN Y SUPERVISIÓN DEL I.G.M.E.

AÑO DE REALIZACIÓN DE LA CARTOGRAFÍA GEOLÓGICA: 1992

Autor: J. Picart (EPTISA)

Dirección y supervisión: A. Martín Serrano (IGME)