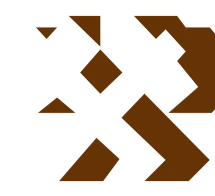


# MAPA GEOLÓGICO DE ESPAÑA

Escala 1:50.000



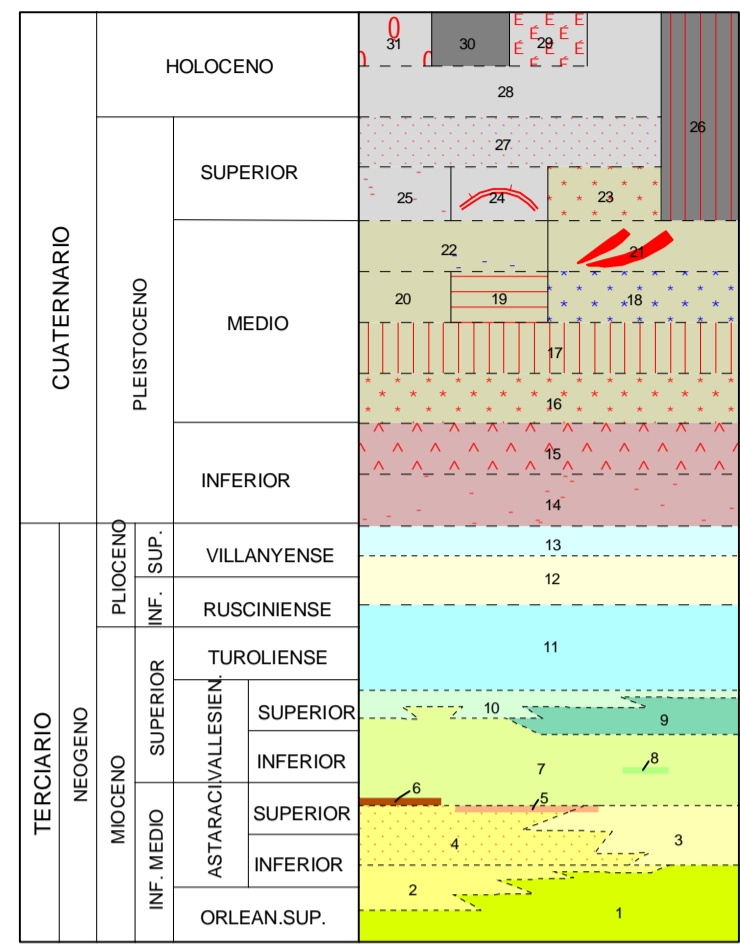
Instituto Geológico y Minero de España

VALLADOLID

372

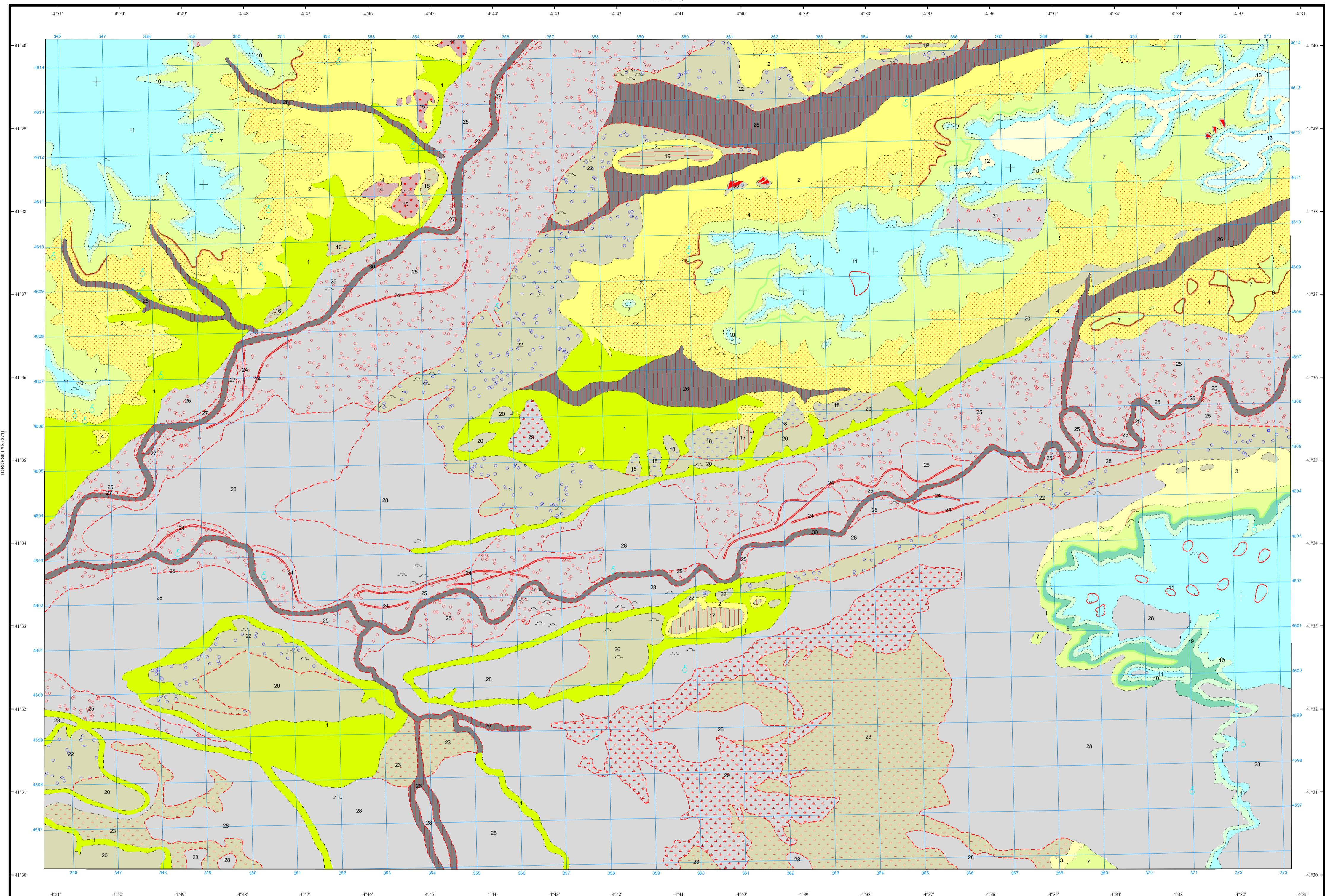
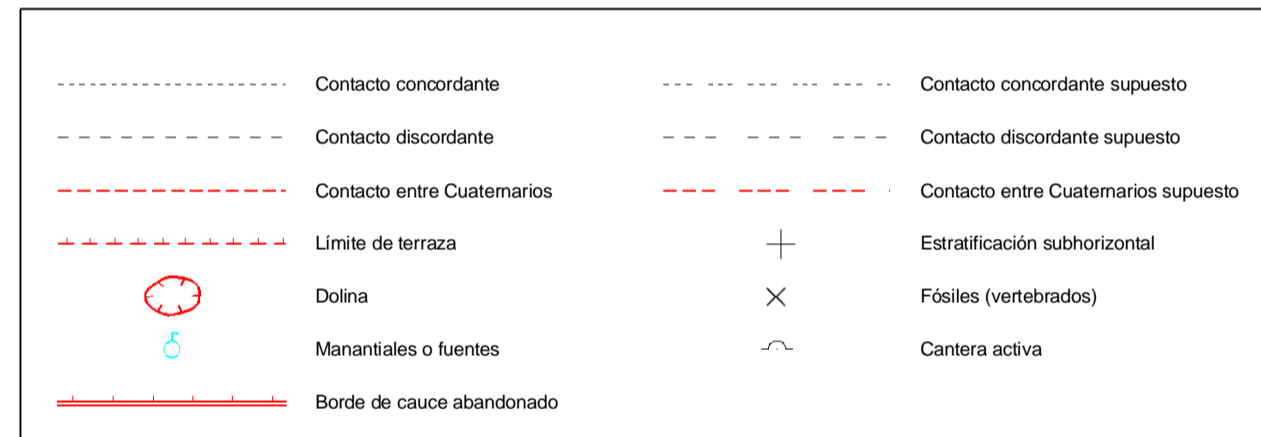
16-15

## LEYENDA



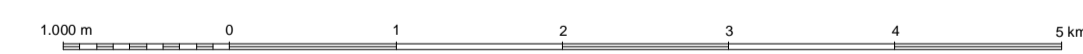
- 31 Coluviones, limos, arcillas y cantos de caliza.
- 30 Aluviones del Pisuegra y Duero.
- 29 Fondos de charcas. Arenas, limos y arcillas con sales solubles.
- 28 Manto eólico. Arenas de cuarzo redondeadas bien seleccionadas.
- 27 Gravas cuarcíticas con matriz arenolimsa (Río Pisuegra).
- 26 Fondos de valle, limos, arcillas y gravas de caliza.
- 25 Terraza del interfluvio Duero-Pisuegra. Gravas cuarcíticas sueltas. Matriz arenolimsa.
- 24 Meandros abandonados sobre 25.
- 23 Superficie de Coca, Aravato. Arcosas blanqueadas fluviales con gravillas de cuarzo.
- 22 Terraza del interfluvio Duero-Pisuegra. Gravas cuarcíticas y de caliza, matriz arenolimsa. (Proporción de caliza menor del 20%).
- 21 Gravas y bloques de caliza con matriz arcillo-limsa cementada.
- 18 Coluviones antiguos de gravas calizas sueltas con matriz limo-arcillosa.
- 17, 20 Gravas cuarcíticas y de caliza con matriz limo arenosa. Río Duero.
- 14, 15, 16 Terrazas de gravas cuarcíticas frecuentemente encostradas. Gravas de caliza en proporción menor al 10% (Río Pisuegra).
- 13 Calizas gris oscuro con gasterópodos, a techo limos arenosos rojizos y costras calcáreas.
- 12 Margas y limos arenosos.
- 11 Calizas con gasterópodos muy karstificadas.
- 10 Calizas, dolomías y margas con pseudomorfosis de cristales de yeso diagenético.
- 9 Arcillas calcáreas limolíticas y margas. (Fangos poco salinos), calizas.
- 8 Niveles de concentración de yesos.
- 7 Arcillas calcáreas limolíticas y fangos salinos, intercalaciones salinas.
- 6 Nivel de fangos oscuros (cienagas).
- 5 Suelo marmozado (pseudogley).
- 4 Paleocanales de arena soldados, intercalaciones de fangos ocreos.
- 3 Fangos ocreos, paleocanales de arenas y gravillas de costras calcáreas.
- 2 Margas y arcillas grises, calizas.
- 1 Fangos arcósicos y arcosas rojizas y gris verdosas, con algún nivel de gravas cuarcíticas.

## SÍMBOLOS CONVENCIONALES



Área de Sistemas de Información Geocientífica

Escala 1:50.000



Proyección y Cuadrícula UTM. Elipsoide Internacional. Huso 30

NORMAS, DIRECCIÓN Y SUPERVISIÓN DEL I.G.M.E.  
AÑO DE REALIZACIÓN DE LA CARTOGRAFÍA GEOLÓGICA: 1979  
Autores: P. del Olmo Zamora (CGS S.A-IMNSA)  
J.M. Portero García (CGS S.A-IMNSA)  
Dirección y supervisión: A. Pérez González (IGME)  
E. Elizaga Muñoz (IGME)