

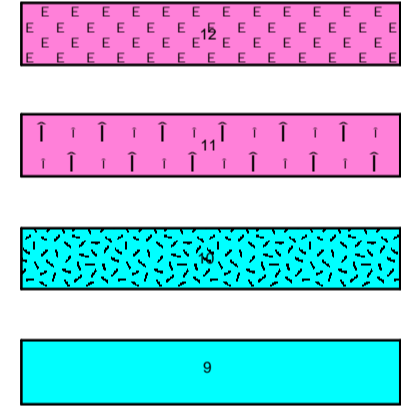
SANTA COLOMA DE FARNÉS (333)

LEYENDA

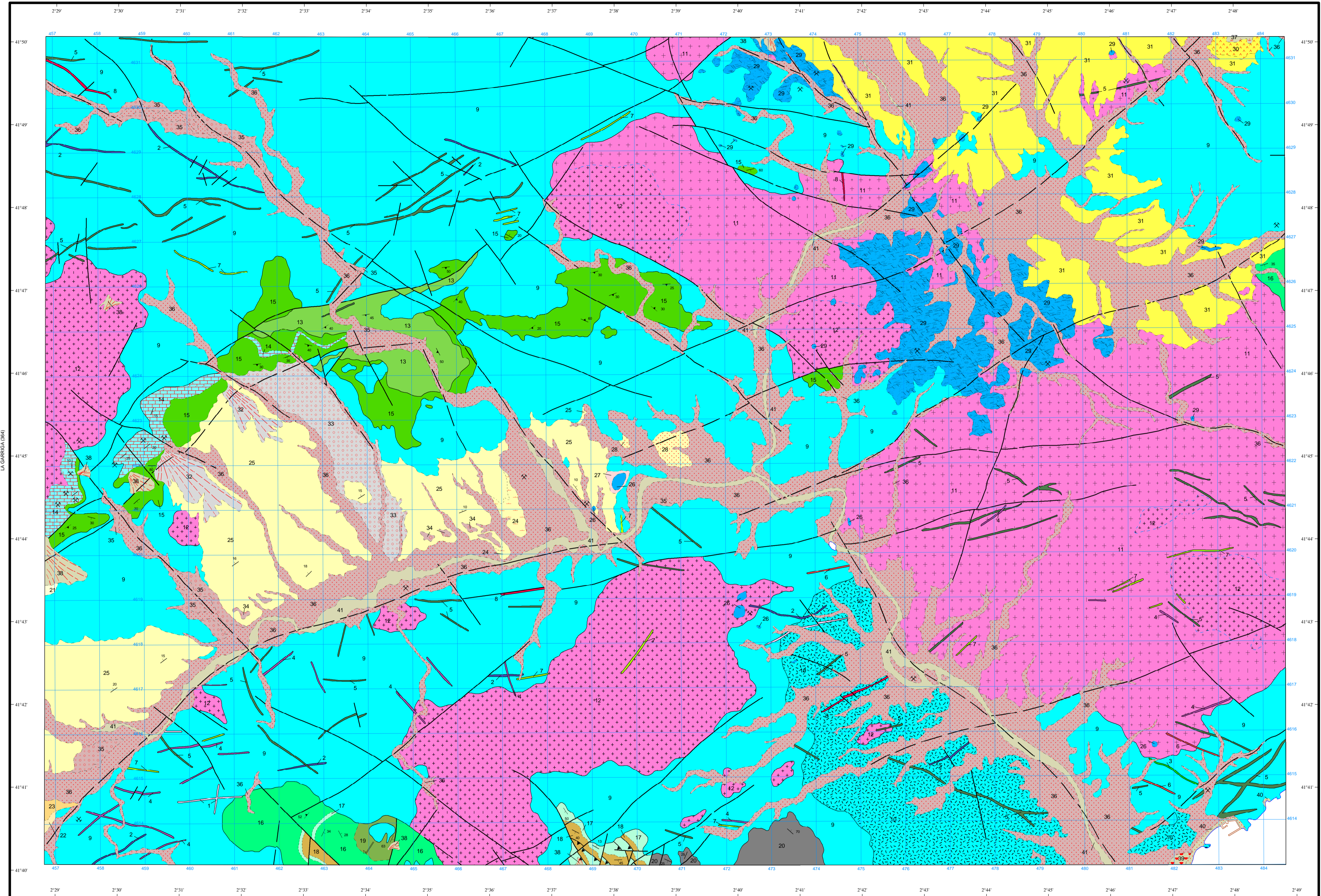
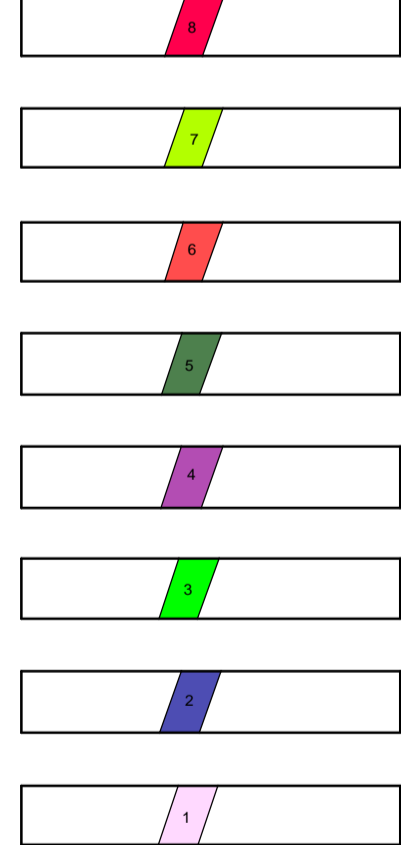
CUATERNARIO	HOLOCENO	36, 41, 40	41 Aluvial actual o subactual. Arcillas, arenas y cantos. 40 Playas. Arenas. 39 Dunas. Arenas y limos. 38 Derrubios de ladera y coluviones. 37 Arcillas y turbas de Caldas. 36 Tercera terraza y depósitos de rieras. 35 Segunda terraza. 34 Primera terraza.
	PLEISTOCENO	34, 33	33 Depósitos de arroyada antiguos. 32 Derrubios de ladera y coluviones antiguos. 31 Arcos de colores claros.
TERCIARIO	MIOCENO SUPERIOR	Plioceno	31
		Pontense	29
		Vindoboniense Superior	28, 27
MIOCENO MEDIO	Helvético	23, 22	29 Volcánico de Massanet de la Selva y la Esparrá. Basaltos olivínicos. 28 Arcos blancos con bloques de granitos. 27 Depósitos mixtos de arenisca y materiales volcánicos de Hostalric. 26 Basaltos olivínicos de Hostalric. 25 Conglomerados y areniscas. 24 Arcillas rojas. 23 Arcillas y areniscas arcósicas. 22 Arcosas. 21 Conglomerados.
	Estampiense	21	
PALEOCENO OLIIGOCENO	Superior	20	20 Facies Culm. Alternancia de conglomerados, areniscas, cuarcíticas y pizarras. 19 Pizarras silíceas, lidas y calizas. 18 Calizas. 17 Pizarras azules. 16 Esquistos sericiticos del Montnegre. 15 Esquistos y micaesquistos afectados por metamorfismo regional de grado medio, alternando con niveles paragneises, anfibolitas y metavulcanitas ácidas a intermedias. Serie de Canavelles. 14 Mármols intercalados dentro de la serie de Canavelles.
	Inferior	19, 18	
CARBONIFERO	Superior	18	
	Inferior	17	
DEVÓNICO INFERIOR	Superior	17	
	Inferior	16	
SILLÚRICO	Superior	16	
	Inferior	15, 14	
ORDOVÍCIICO	Superior	15, 14	
	Inferior	14, 13	
CÁMBRICO	Superior	14, 13	
	Inferior	13	



ROCAS PLUTÓNICAS



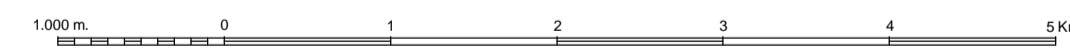
DIQUES Y FILONES



Área de Sistemas de Información Geocientífica

CALELLA (394)

Escala 1:50.000



Proyección y Cuadrícula UTM. Elipsoide Internacional. Huso 31

NORMAS, DIRECCIÓN Y SUPERVISIÓN DEL I.G.M.E.
AÑO DE REALIZACIÓN DE LA CARTOGRAFÍA GEOLÓGICA: 1978

Autores: I.C.I. Gállego (I.N.Y.P.S.A.)
A. García Vélez (I.N.Y.P.S.A.)
F. López (I.N.Y.P.S.A.)
L. Palli Buxó (U.A. Barcelona)
Dirección y supervisión: A. Barnolas Cortinas

SÍMBOLOS CONVENCIONALES

—	Contacto indiferenciado	— · — · —	Contacto concordante
- - -	Contacto discordante	— — — — —	Contacto mecánico
— · — · —	Cambio de facies ígneas	— — — — —	Antitépico
— — — — —	Falla conocida	— — — — —	Falla supuesta
— ▲ — ▲ — ▲ — ▲ —	Cabalgamiento conocido	— — — — —	Plegues de 2ª fase
— — — — —	Estratificación	— — — — —	Primera esquistosidad
⊗	Mina activa	⊗	Mina inactiva