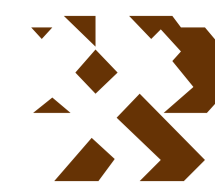


MAPA GEOLÓGICO DE ESPAÑA

Escala 1:50.000



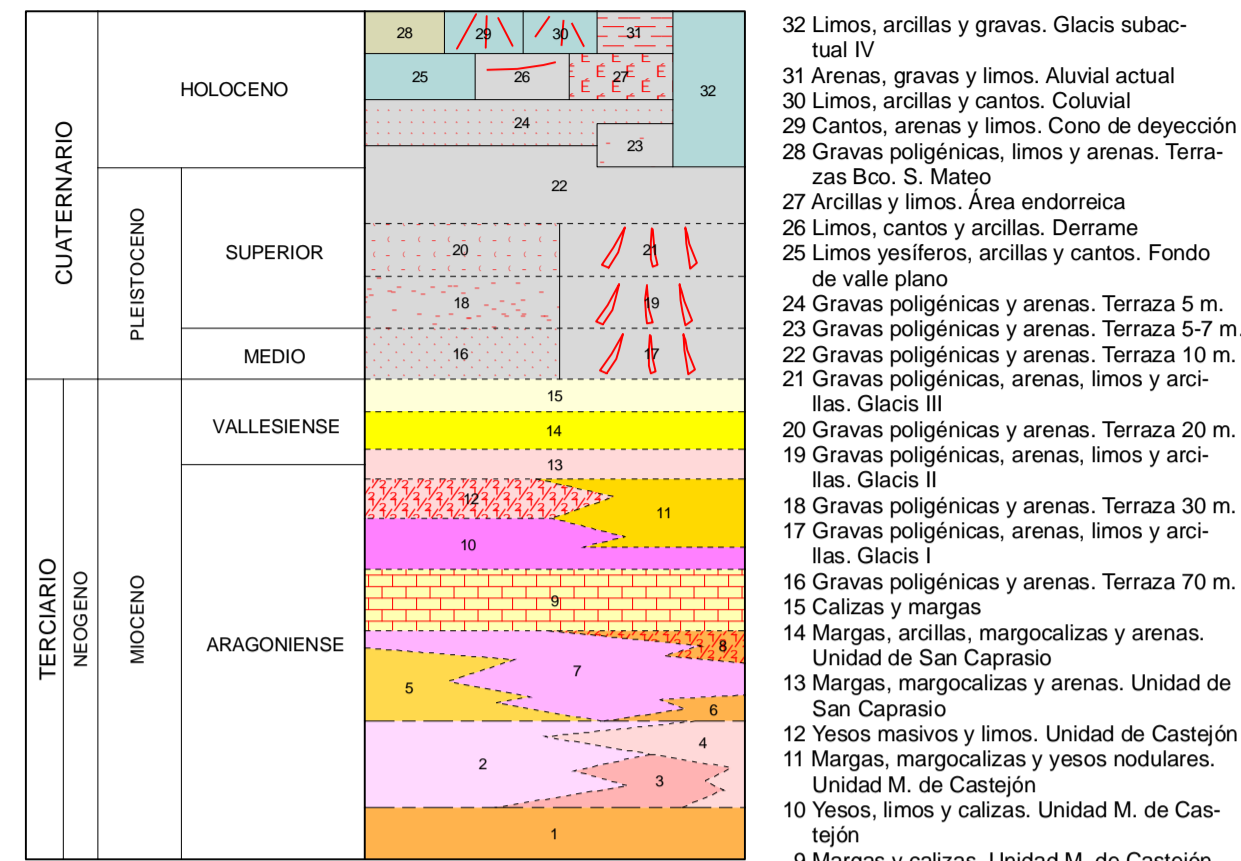
Instituto Geológico
y Minero de España

LECIÑENA

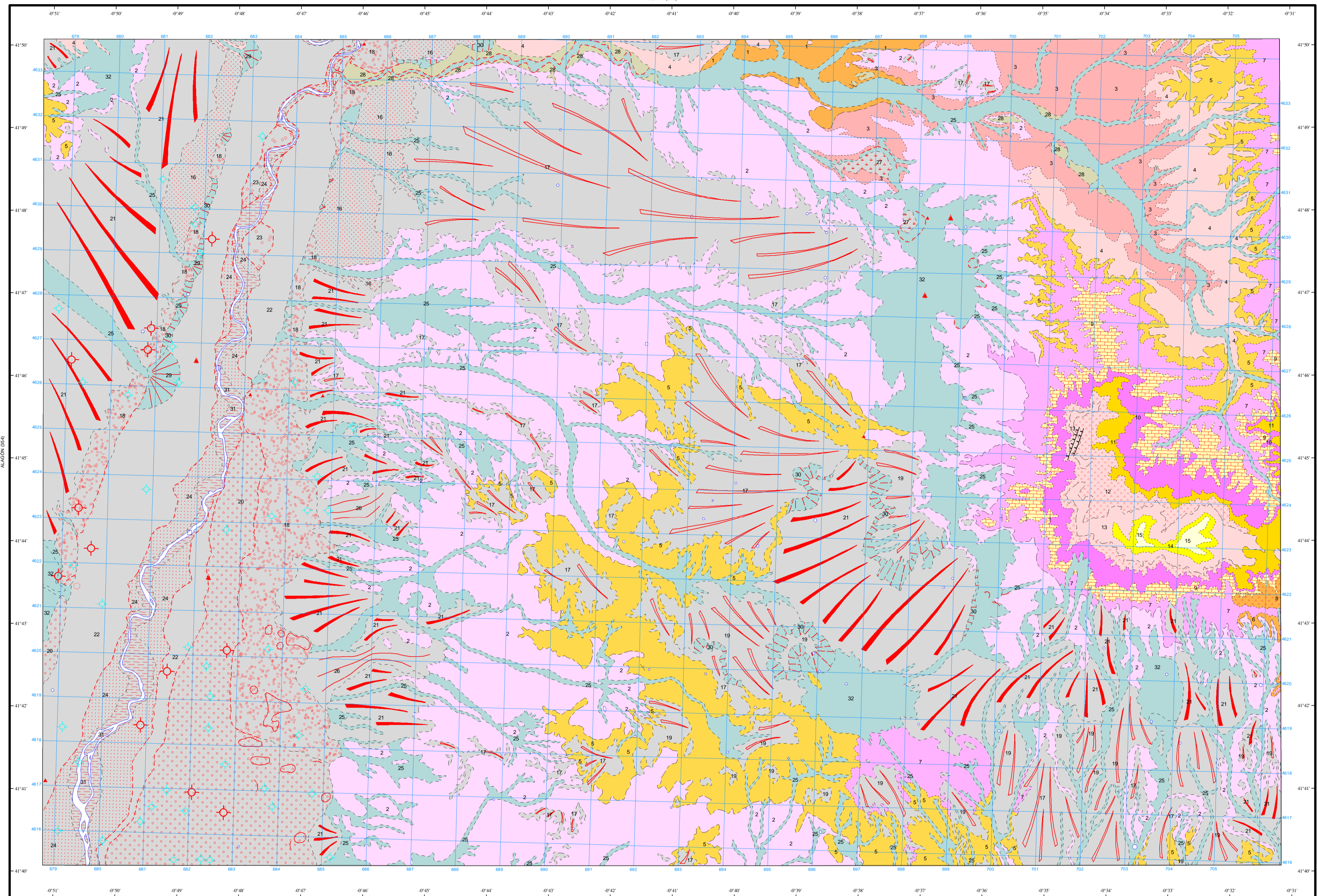
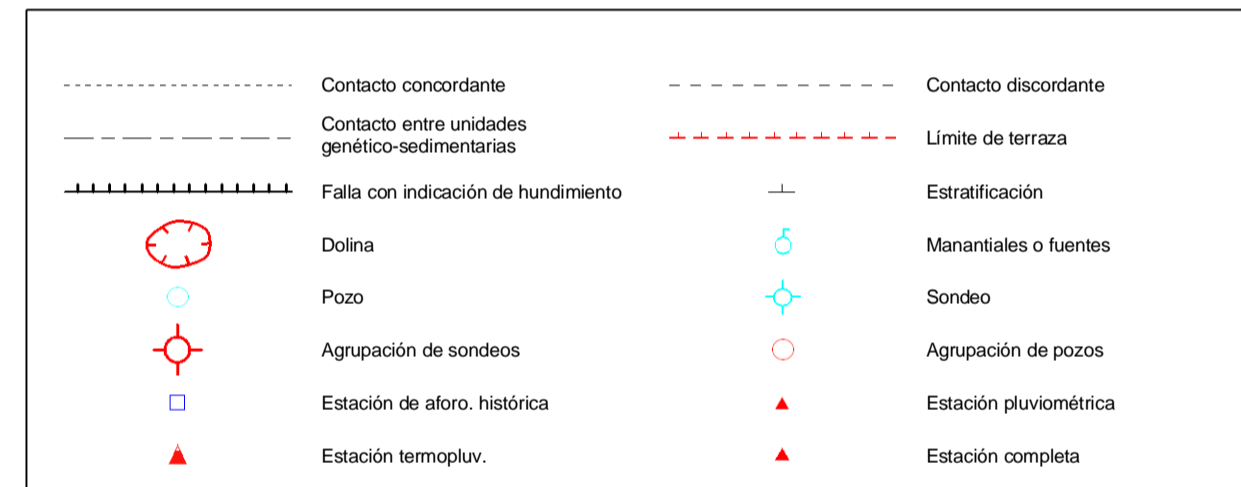
355

28-14

LEYENDA



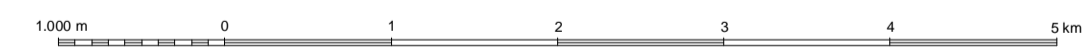
SÍMBOLOS CONVENCIONALES



Área de Sistemas de Información Geocientífica

FUENTES DE EBRO (384)

Escala 1:50.000



Proyección y Cuadrícula UTM. Elipsoide Internacional. Huso 30

NORMAS, DIRECCIÓN Y SUPERVISIÓN DEL I.G.M.E
AÑO DE REALIZACIÓN DE LA CARTOGRAFÍA GEOLÓGICA: 1990

Autores: Esnaola Gómez, J. M. (ENADIMSA)
Gil Marín, C. (ENADIMSA)
Dirección y supervisión: A. Bamolas (I.T.G.E.)
A. Robador (I.T.G.E.)