

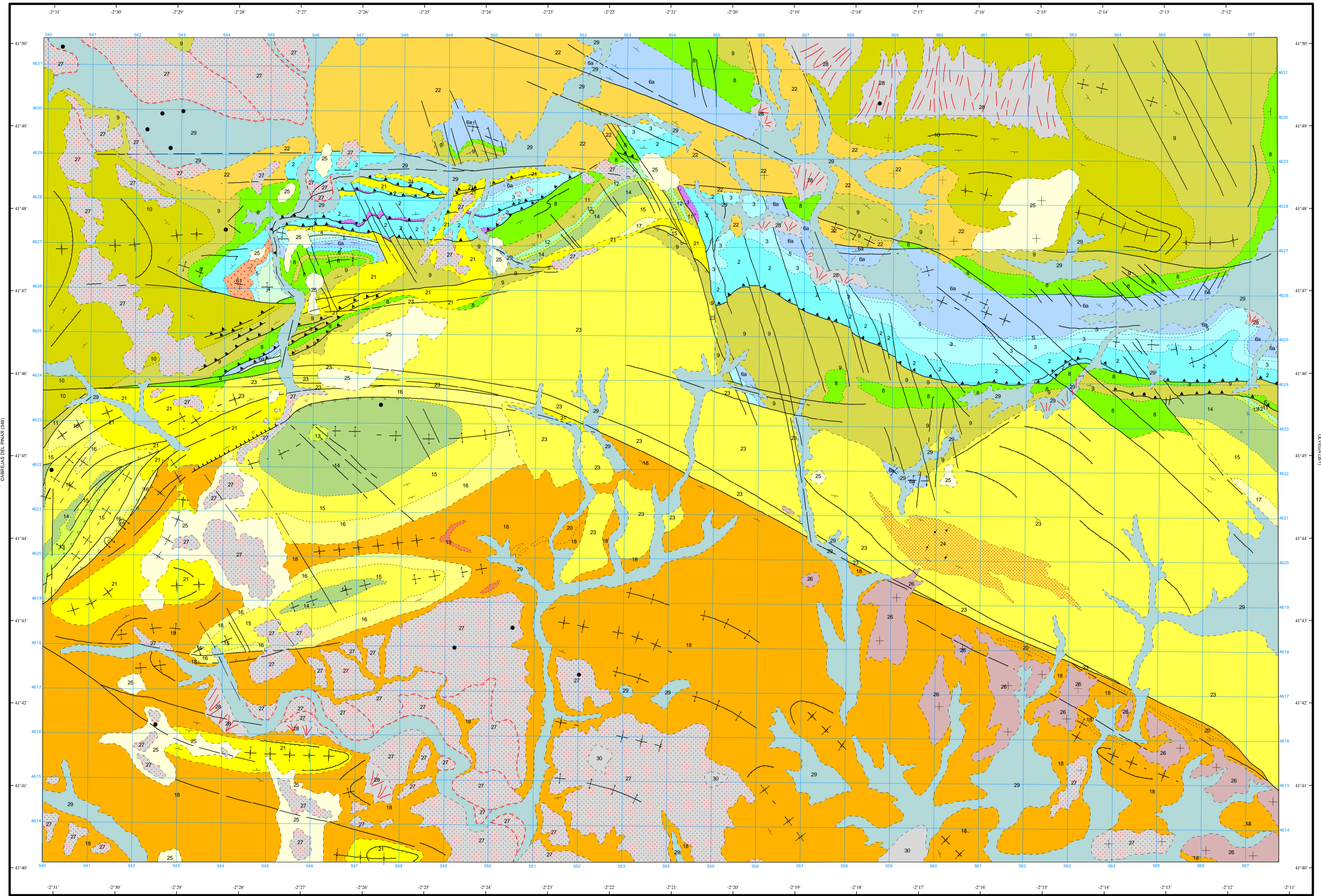
LEYENDA

CUATERNARIO	HOLOCENO	18, 19, 20, 21	
	PLEISTOCENO	26, 27	
TERCIARIO	NEÓGENO	PLIOCENO	25
		MIOCENO	SUPERIOR: 22, 23 MEDIO: 24 INFERIOR: 21
		OLIGOCENO	22
CRETÁCICO	SUPERIOR	SENONIENSE	18, 19, 20
		TURONIENSE	14
		CENOMANIENSE	12, 13
		ALBIENSE	11
		F. VALDAD	10
	INFERIOR	BARREMIENSE	9
		HAUTERVIENSE	8
		F. WALSALDA	7
		KIMMERIDGIENSE	6
		OXFORDIENSE	5
JURÁSICO	SUPERIOR	TOARCIENSE	4
		PLIENSIBIENSE	3
	INFERIOR	SINEMURIENSE	2
		HETTANGIENSE	1
TRIAS	KEUPER	1	

- 30 Depósitos lacustres limo-arcillosos
- 29 Gravetas, arenas y arcillas. Aluvisol
- 28 Derrubios y conos de deyección
- 27 Gravetas y arenas. Niveles de terrazas fluviales
- 26 Areniscas carbonatadas y calizas lacustres. Fm. Almenar
- 25 Bloques de cuarcitas y areniscas. Fm. Numancia
- 24 Conglomerados calcareos. Fm. Sierracita
- 23 Arcillas y limos rojizo-amarillentos con bloques de areniscas cuarcitas Fm. Los Quemados
- 22 Conglomerados, arenas, limos y calizas. Fm. Tartajo
- 21 Conglomerados, arenas, areniscas y fangos arenosos
- 20 Calizas y margas
- 19 Conglomerados
- 18 Conglomerados poligénicos, areniscas y arcillas
- 17 Calizas con cantos negros. Fm. Sierra de Pica
- 16 Dolomías y margas dolomíticas y calizas. Fm. Santo Domingo de Silos
- 15 Calizas bioclásticas. Fms. Honoria del Pinar y Burgo de Osma
- 14 Calizas bioclásticas y dolomías. Fms. Muñecas y Pantano de La Tranquera
- 13 Calizas nodulosas
- 12 Calizas bioclásticas y dolomíticas. Fm. Santa María de las Hoyas y Nuévalos
- 11 Arenas blancas y arcillas. Fm. Utrillas
- 10 Areniscas y conglomerados cuarcíticos y ferruginosos. Grupo Oncala
- 9 Calizas micríticas grises. Grupo Oncala
- 8 Conglomerados, areniscas y lutitas ocreas y rojizas. Grupo Tera
- 7 Areniscas, areniscas calcáreas y calizas. Fms. Pozalmuro, Aldeapozo e Higuera
- 6 Calizas y areniscas. Fms. Cheva, Pozalmuro, Aldeapozo e Higuera
- 6a) Calizas con espongiarios, calizas y margas. Fm. Cheva
- 5 Margas, calizas bioclásticas y alternancias de margas y calizas. Fms. Cerro del Pez, Barahona y Turmal
- 4 Carniolas, calizas y dolomías tableadas. Fms. Imon, Cortes de Tajuña y Cuevas Labradas
- 3 Calizas y dolomías tableadas. Fm. Cuevas Labradas
- 2 Carniolas y dolomías tableadas. Fms. Cortes de Tajuña e Imon
- 1 Arcillas topoverdeas y yesos. Keuper

SÍMBOLOS CONVENCIONALES

-----	Contacto concordante	-----	Contacto discordante
-----	Contacto mecánico	-----	Límite de terraza
-----	Falla conocida	-----	Falla supuesta
-----	Falla con indicación de hundimiento	-----	Falla inversa de pequeño ángulo
-----	Cabalgamiento conocido	-----	Anticinal
-----	Anticinal supuesto	-----	Anticinal tumbado
-----	Sinclinal	-----	Sinclinal supuesto
-----	Estratificación subhorizontal	-----	Estratificación invertida
-----	Estratificación	-----	Primera esquistosidad subvertical
-----	Indicios minerales	-----	Traza de capa con indicación de buzamiento

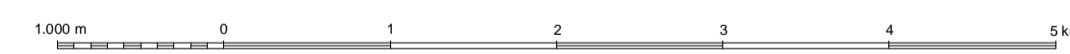


Área de Sistemas de Información Geocientífica

GOMARA (379)

NORMAS, DIRECCIÓN Y SUPERVISIÓN DEL I.G.M.E
AÑO DE REALIZACIÓN DE LA CARTOGRAFÍA GEOLÓGICA: 1988
Autor: D. Navarro Vázquez (ENADIMSA)
Dirección y supervisión: V. Gabaldón López (ITGE)
A. Martín-Serrano (ITGE)

Escala 1:50.000



Proyección y Cuadrícula UTM. Elipsoide Internacional. Huso 30