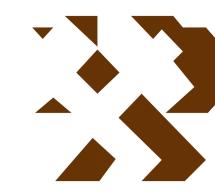


# MAPA GEOLÓGICO DE ESPAÑA

Escala 1:50.000



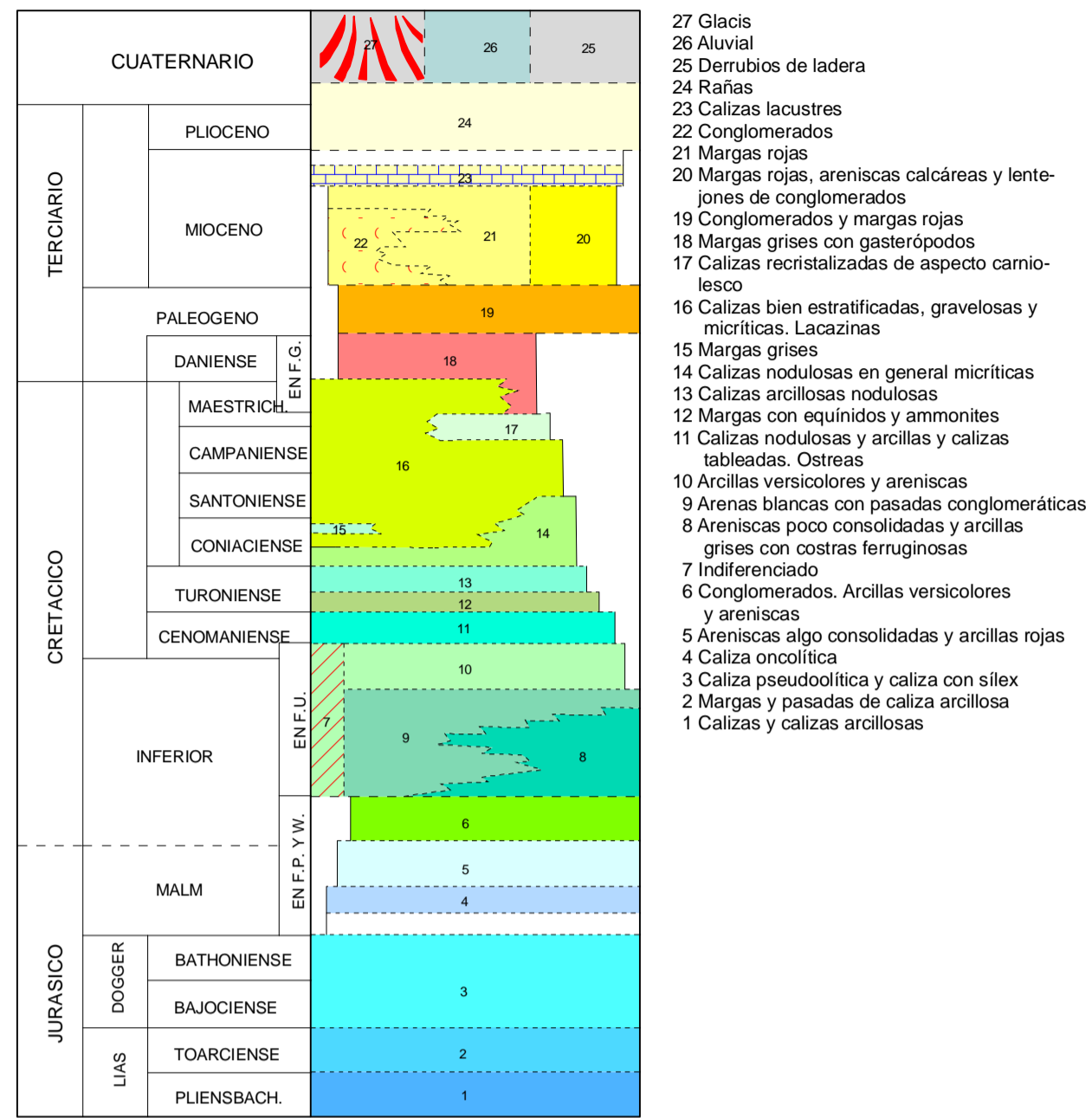
Instituto Geológico  
y Minero de España

**CABREJAS DEL PINAR**

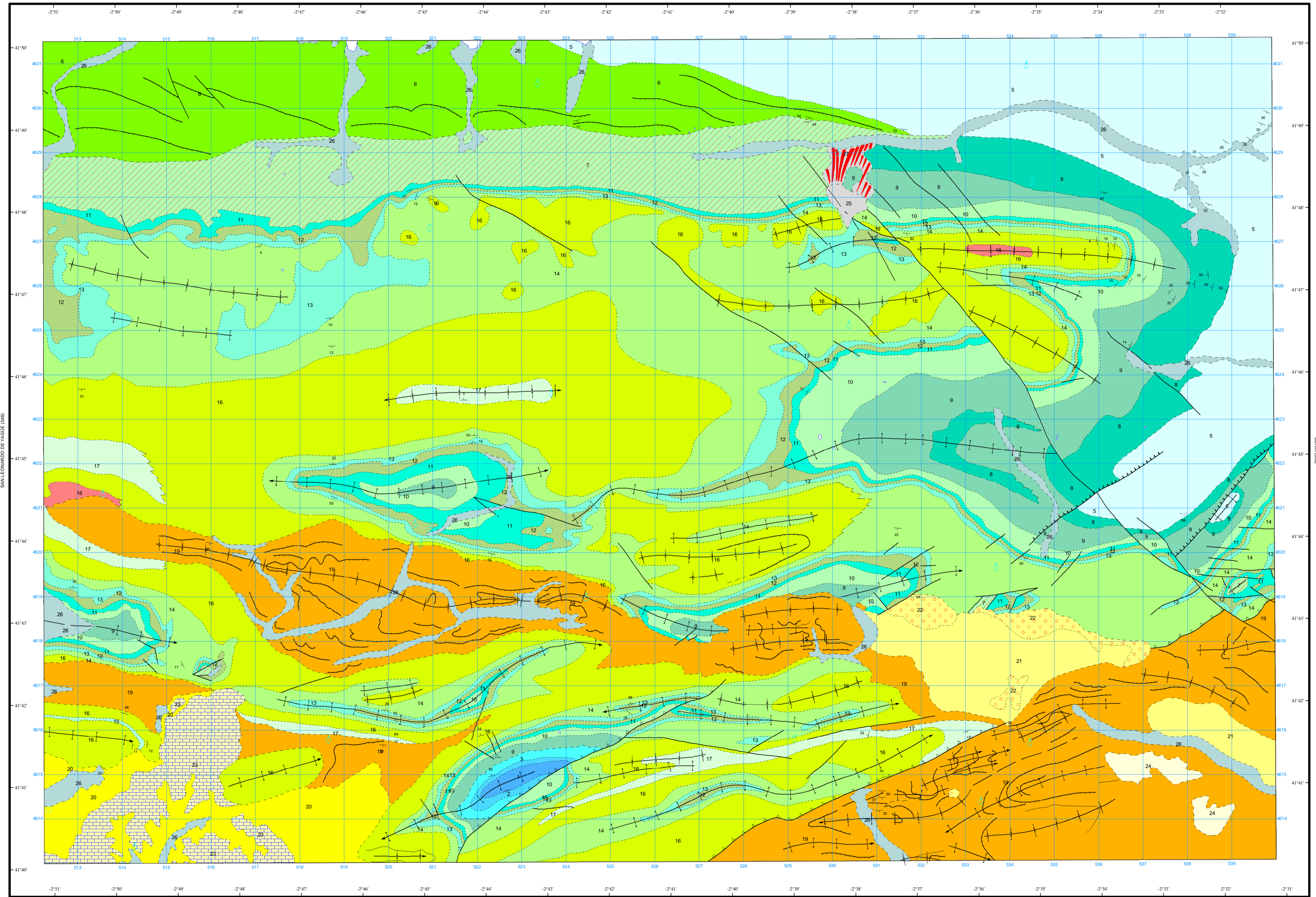
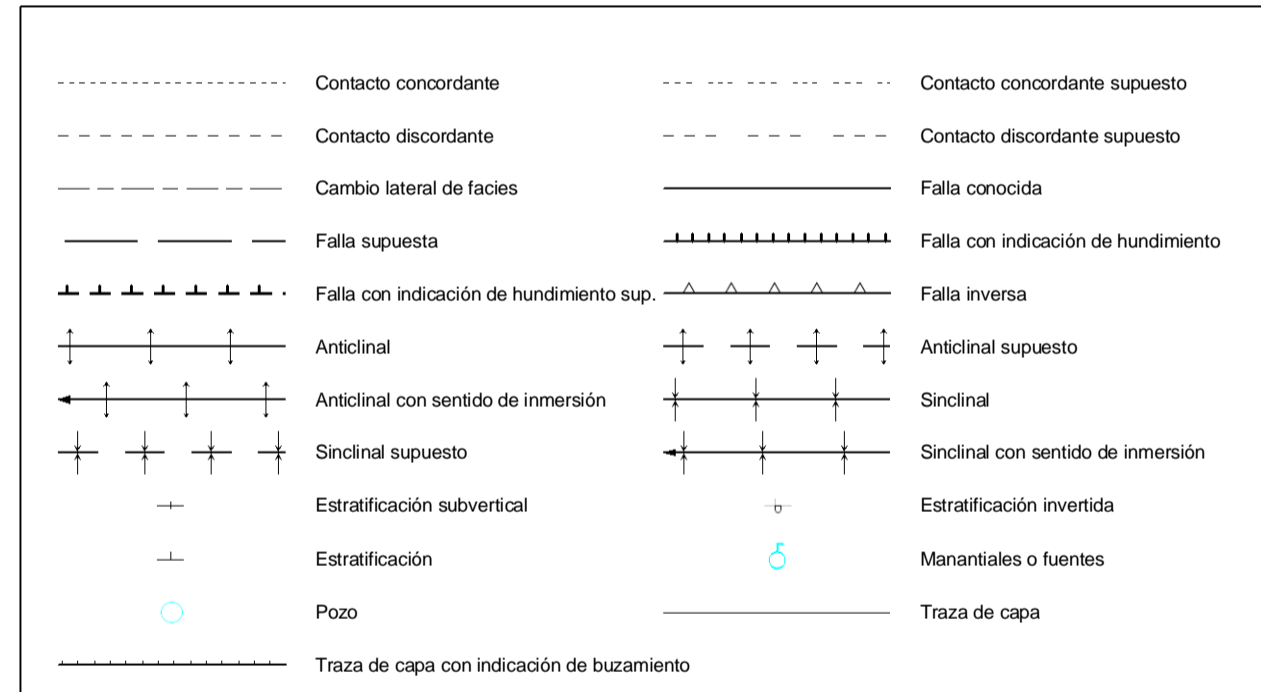
349

22-14

## LEYENDA



## SÍMBOLOS CONVENCIONALES



Área de Sistemas de Información Geocientífica

QUINTANA REDONDA (576)

Escala 1:50.000



Proyección y Cuadrícula UTM. Elipsoide Internacional. Huso 30

NORMAS, DIRECCIÓN Y SUPERVISIÓN DEL I.G.M.E  
AÑO DE REALIZACIÓN DE LA CARTOGRAFÍA GEOLÓGICA: 1978  
Autores: F.J. Beltrán Cabrera (CÁTEDRA DE GEOLOGÍA E.T.S.I.M. - ENADIMSA)  
J.M. Ríos Mitchell (CÁTEDRA DE GEOLOGÍA E.T.S.I.M. - ENADIMSA)  
L.M. Ríos Aragüés (CÁTEDRA DE GEOLOGÍA E.T.S.I.M. - ENADIMSA)  
Dirección y supervisión: IGME