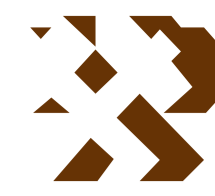


MAPA GEOLÓGICO DE ESPAÑA

Escala 1:50.000



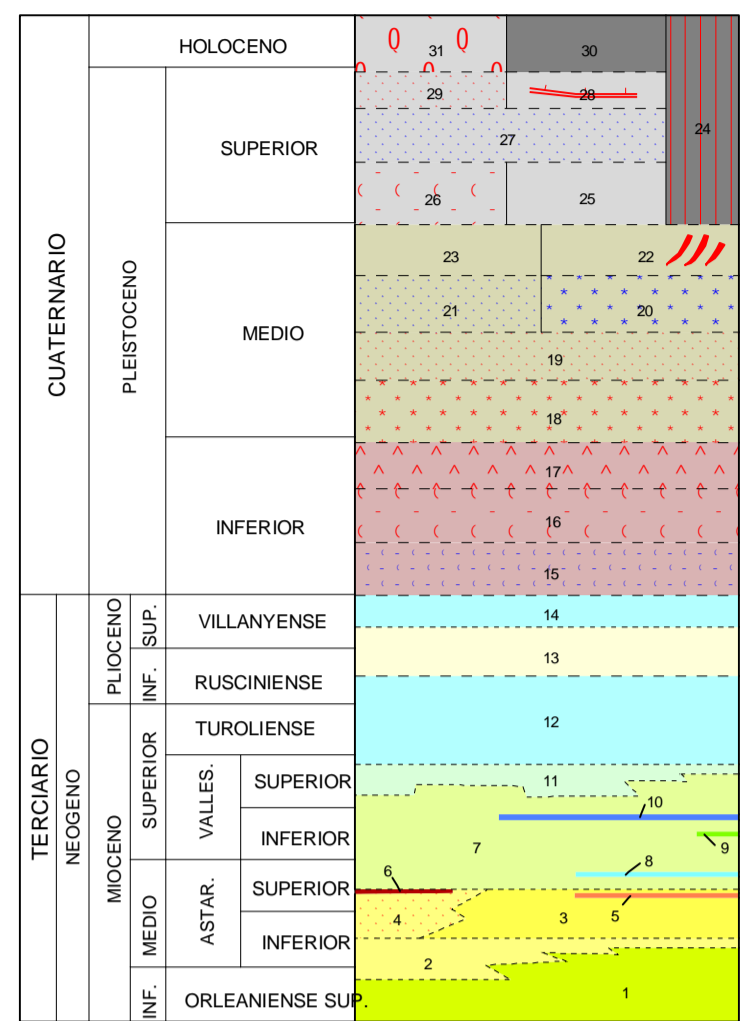
Instituto Geológico
y Minero de España

CIGALES

343

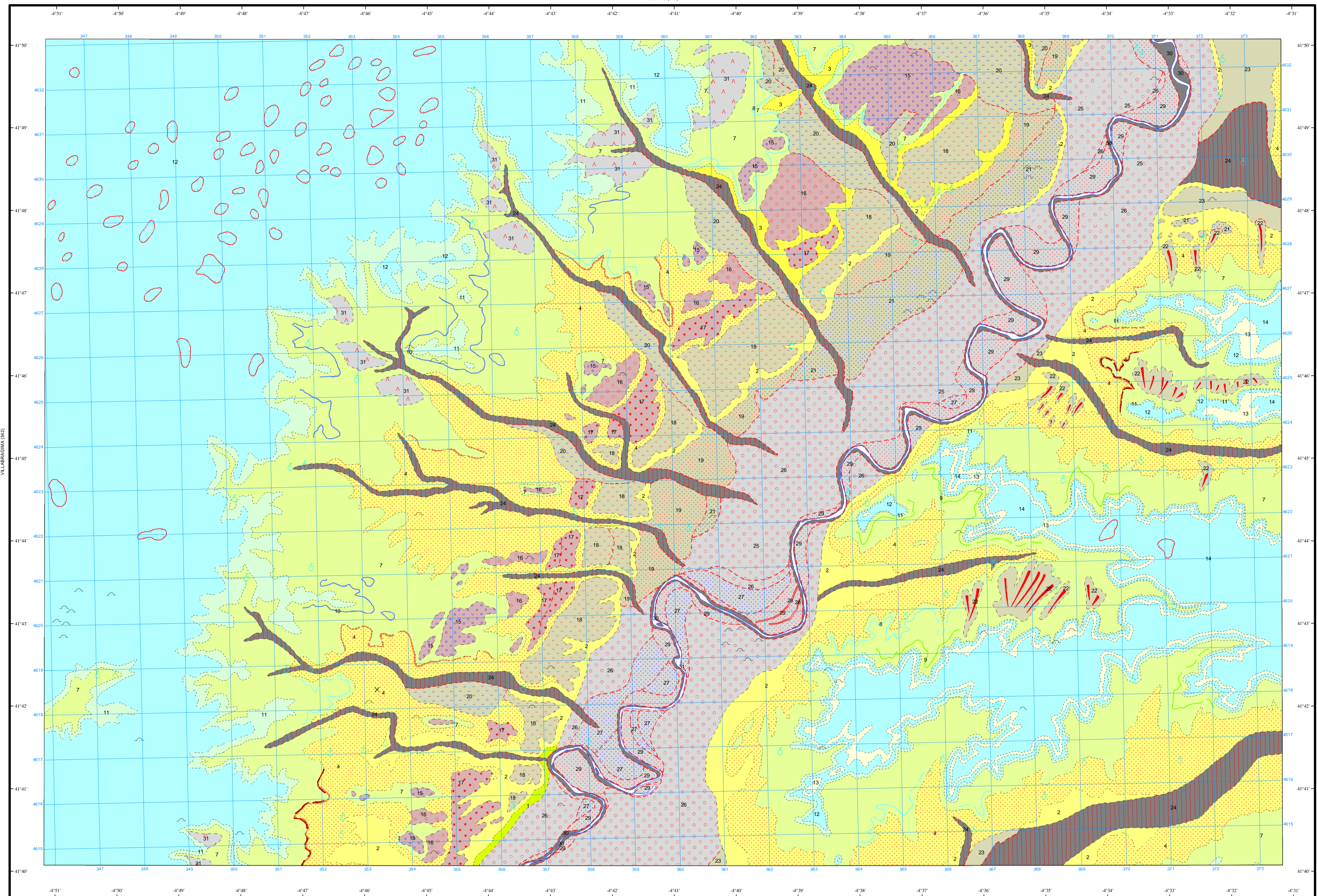
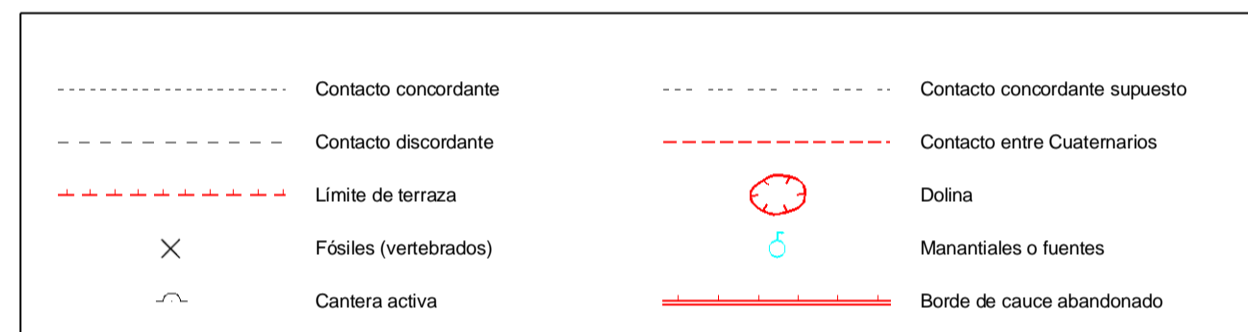
16-14

LEYENDA



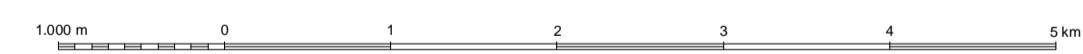
- 31 Coluviones, limos, arcillas y gravas de caliza.
- 30 Aluviones del Pisuerga.
- 29, 27, 26 Gravas cuarcíticas, arenas y limos.
- 28, 25 Meandros abandonados.
- 24 Fondos de valle, limos arcillosos y gravas de caliza.
- 23 Terrazas de gravas cuarcíticas y gravas calizas con matriz limo arenosas (Arroyo del Madrazo)
- 22 Gravas y bloques de calizas con matriz arcilo-limosa cementados.
- 21, 19, 18 Terrazas de gravas cuarcíticas encrostradas en algunos puntos (Río Pisuerga). En los ríos Esgueva y Arroyo del Madrazo (19 y 21) tienen un porcentaje de gravas calizas superior al 80%
- 20 Coluviones antiguos de gravas, calizas sueltas con matriz limo arcillosa
- 17, 16, 15 Terrazas de gravas cuarcíticas frecuentemente encrostradas, gravas en proporción menor del 10%.
- 14 Calizas gris oscuro con gasterópodos, a techo limos arenosos rojizos y costras calcáreas.
- 13 Margas y limos arenosos, lateralmente canales de arena con niveles de gravillas.
- 12 Calizas con gasterópodos muy karstificadas.
- 11 Calizas, dolomías y margas con pseudomorfosis de cristales de yeso diagenético.
- 10 Niveles calizas con gasterópodos.
- 9 Yesos, niveles de contracción de yesos.
- 8 Niveles calizas con gasterópodos.
- 7 Arcillas calcareo-limolíticas grises con yesos e intercalaciones de niveles calizos.
- 6 Fangos oscuros.
- 5 Fangos con proceso de marmorización.
- 4 Paleocanales de arena soldados, intercalaciones de fangos ocreos.
- 3 Fangos ocreos, paleocanales de arena y gravillas de costras calcáreas.
- 2 Margas y arcillas grises, calizas.
- 1 Fangos arcóicos y arcosas rojizas y gris verdosas con algún nivel de gravas cuarcíticas.

SÍMBOLOS CONVENCIONALES



Área de Sistemas de Información Geocientífica

Escala 1:50.000



Proyección y Cuadrícula UTM. Elipsoide Internacional. Huso 30

NORMAS, DIRECCIÓN Y SUPERVISIÓN DEL I.G.M.E
AÑO DE REALIZACIÓN DE LA CARTOGRAFÍA GEOLÓGICA: 1979

Autores: P. del Olmo Zamora (CGS S.A-IMNSA)
J.M. Portero García (CGS S.A-IMNSA)
Dirección y supervisión: A. Pérez González (IGME)
E. Elizaga Muñoz (IGME)