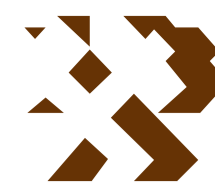


MAPA GEOLÓGICO DE ESPAÑA

Escala 1:50.000



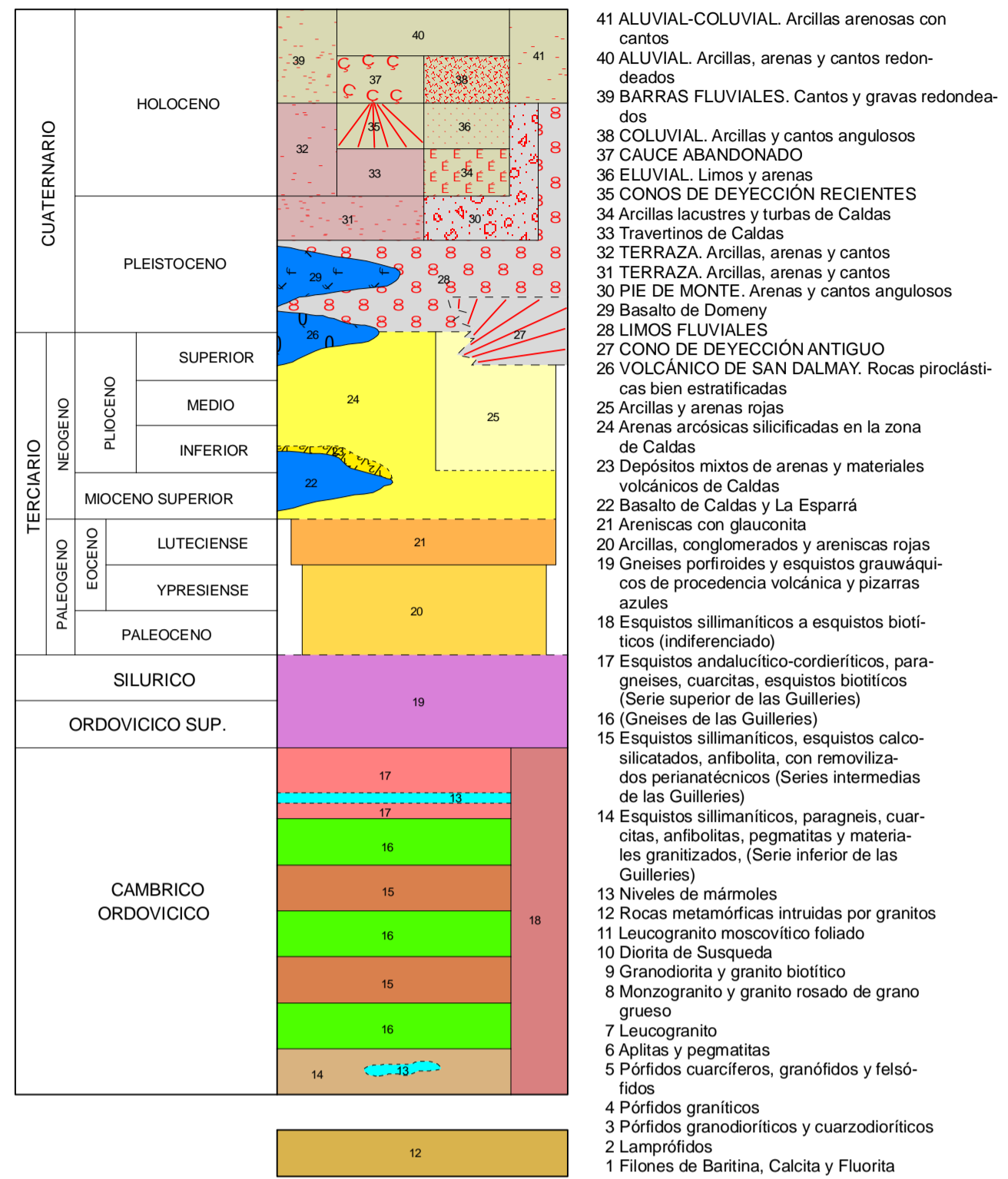
Instituto Geológico y Minero de España

SANTA COLOMA DE FARNÉS

333

38-13

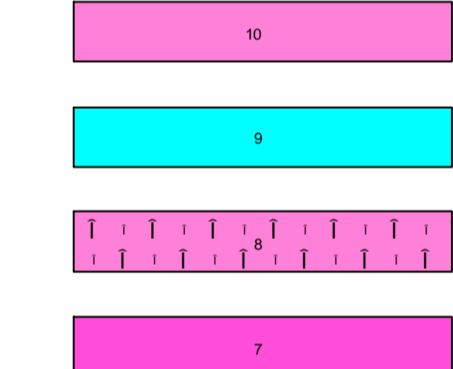
LEYENDA



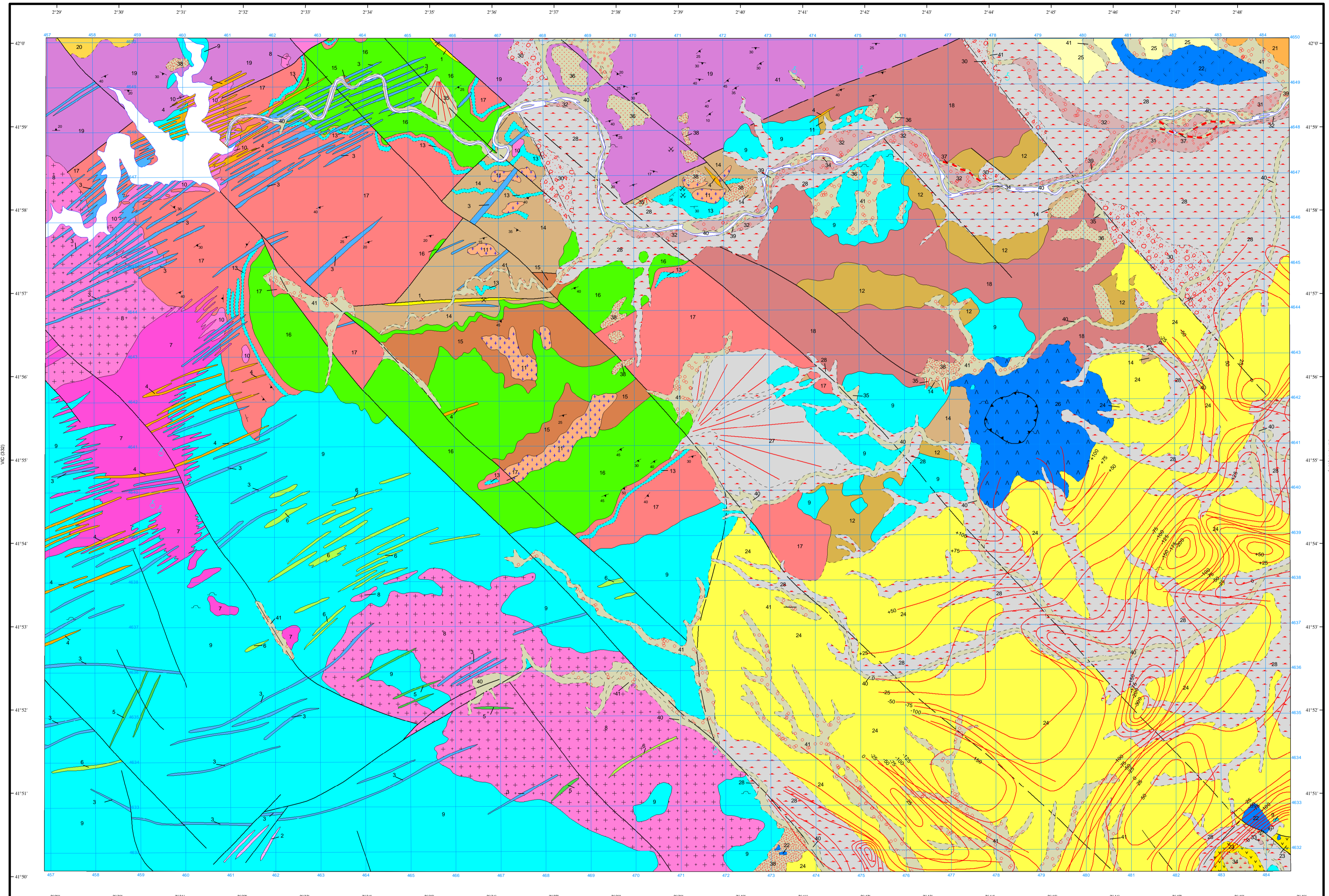
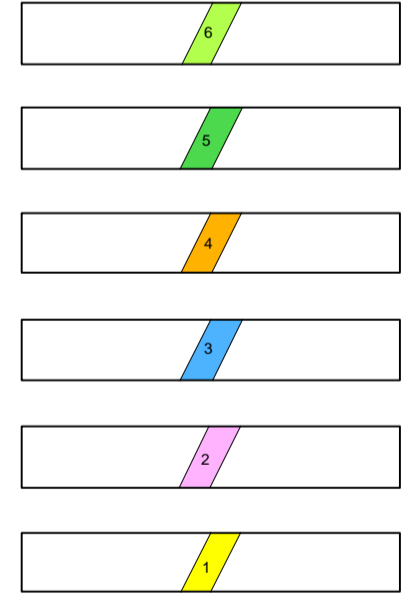
GRANITOIDES SINOROGENICOS



GRANITOIDES POSTHERCINICOS



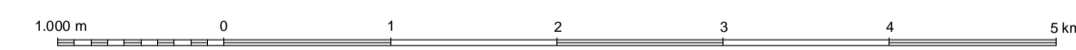
ROCAS HIPOBASIALES



Área de Sistemas de Información Geocientífica

BLANES (365)

Escala 1:50.000



Proyección y Cuadrícula UTM. Elipsoide Internacional. Huso 31

NORMAS, DIRECCIÓN Y SUPERVISIÓN DEL I.G.M.E.
AÑO DE REALIZACIÓN DE LA CARTOGRAFÍA GEOLÓGICA: 1979

Autores: A. Barnolas Cortinas (I.G.M.E.)
A. García Vélez (GEOCISA)
A. Muelas Peña (GEOCISA)
J. Soubrier González (GEOCISA)
L. Palli Buxó (U.A. BARCELONA)

Dirección y supervisión: A. Barnolas Cortinas

SÍMBOLOS CONVENCIONALES

