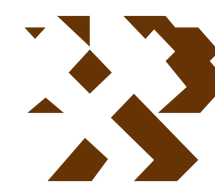


MAPA GEOLÓGICO DE ESPAÑA

Escala 1:50.000



Instituto Geológico
y Minero de España

TAUSTE

321
26-13

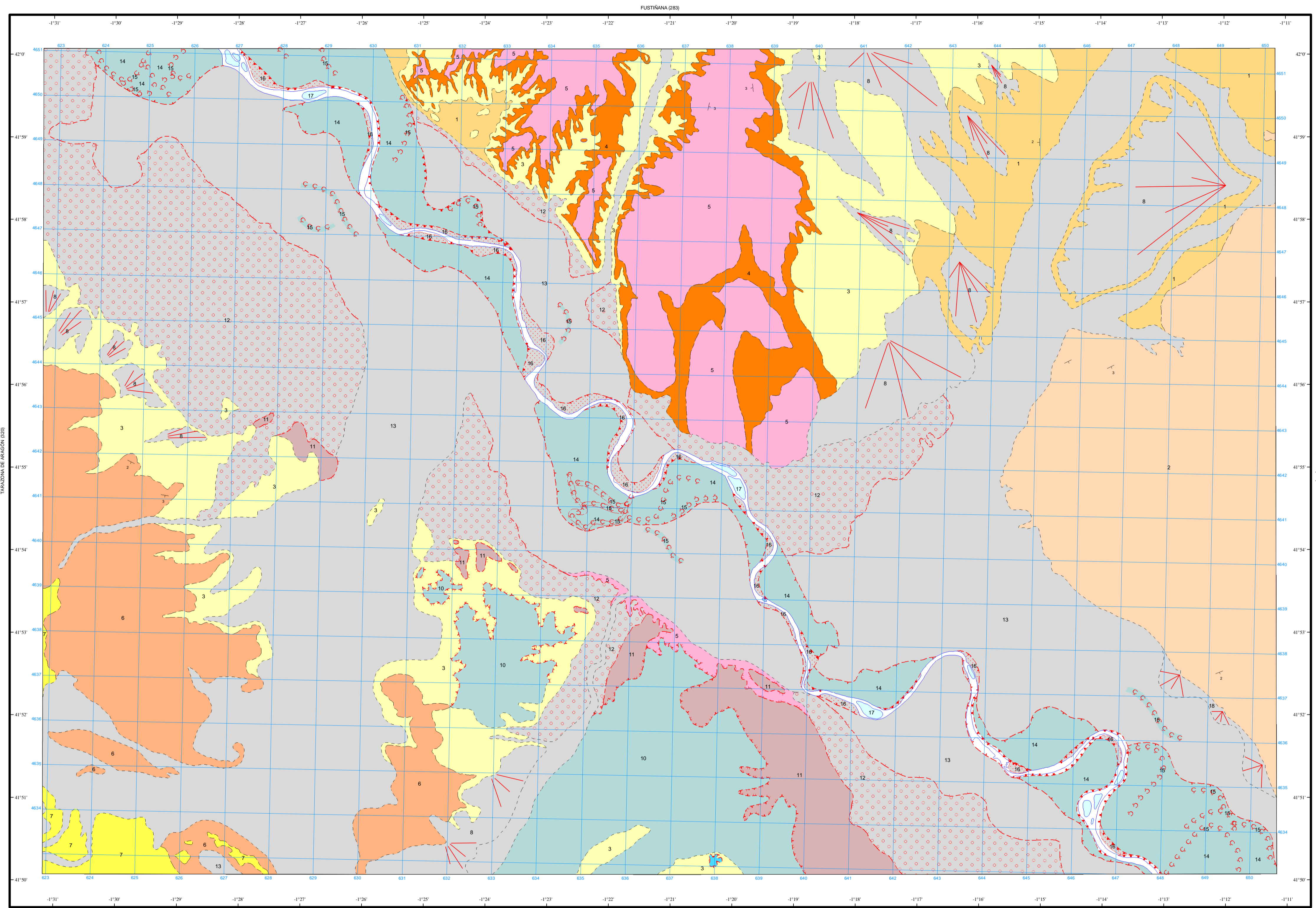
LEYENDA

CUATERNARIO	HOLOCENO	17, 16, 15, 14
	PLEISTOCENO	13, 12, 11, 10, 9
TERCIARIO	PONTIENSE	7
	VINDOBONIENSE	6, 5
	BURDIGALIENSE	3
	AQUITANIENSE	2

- 18 Conos de deyección.
- 17 Islas fluviales.
- 16 Barra de acreción lateral actual.
- 15 Meandro abandonado.
- 14 Terraza de inundación (lanura aluvial): Gravas, arenas, limos y arcillas.
- 13 Terraza 5 del Ebro, glacis y aluvial en la zona de los afluentes: Gravas, arenas, limos y arcillas.
- 12 Terraza 4 y glacis: Gravas más o menos cementadas con niveles de caliche y materia orgánica.
- 11 Terraza 3 y glacis: Gravas poco cementadas.
- 10 Terraza 2 y glacis: Gravas con costra de caliche.
- 9 Terraza 1: Gravas con costra de caliche.
- 8 Glacis: Gravas, arenas y limos.
- 7 Yesos, arcillas y limos yesíferos.
- 6 Arcillas calcáreas y limos pardo rojizos y grises con calizas arcillosas blanquecinas.
- 5 Arcillas calcáreas y limos pardo rojizos con calizas arcillosas blanquecinas y areniscas (paleocanales).
- 4 Yesos y arcillas calcáreas grises.
- 3 Arcillas calcáreas y limos pardo rojizos con capas delgadas de areniscas y limolitas muy eventualmente.
- 2 Yesos, arcillas, limos y esporádicamente areniscas (paleocanales).
- 1 Arcillas calcáreas pardo rojizas y grises con calizas arcillosas blanquecinas.

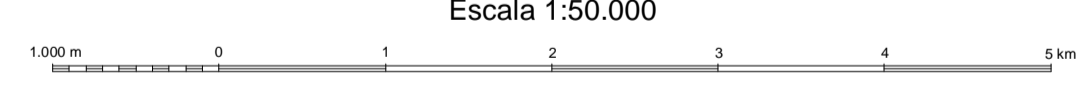
SÍMBOLOS CONVENCIONALES

--- --	Contacto discordante	--- --	Cambio lateral de facies
--- --	Nivel de terraza de inundación	--- --	Barra de acreción lateral actual
--- --	Nivel de terraza 5-10 m.	--- --	Nivel de terraza 10-20 m.
--- --	Nivel de terraza 20-30 m.	--- --	Nivel de terraza 60-70 m.
--- --	Nivel de terraza 90-100 m.	--- --	Estratificación



Área de Sistemas de Información Geocientífica

ESCALA 1:50.000



Proyección y Cuadrícula UTM. Elipsoide Internacional. Huso 30

NORMAS, DIRECCIÓN Y SUPERVISIÓN DEL I.G.M.E.
AÑO DE REALIZACIÓN DE LA CARTOGRAFÍA GEOLÓGICA: 1975
Autor: J. Castiella (DIPUTACION FORAL DE NAVARRA)
Dirección y supervisión: IGME