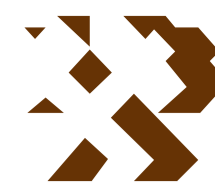


MAPA GEOLÓGICO DE ESPAÑA

Escala 1:50.000



Instituto Geológico y Minero de España

TARAZONA DE ARAGÓN

320
25-13

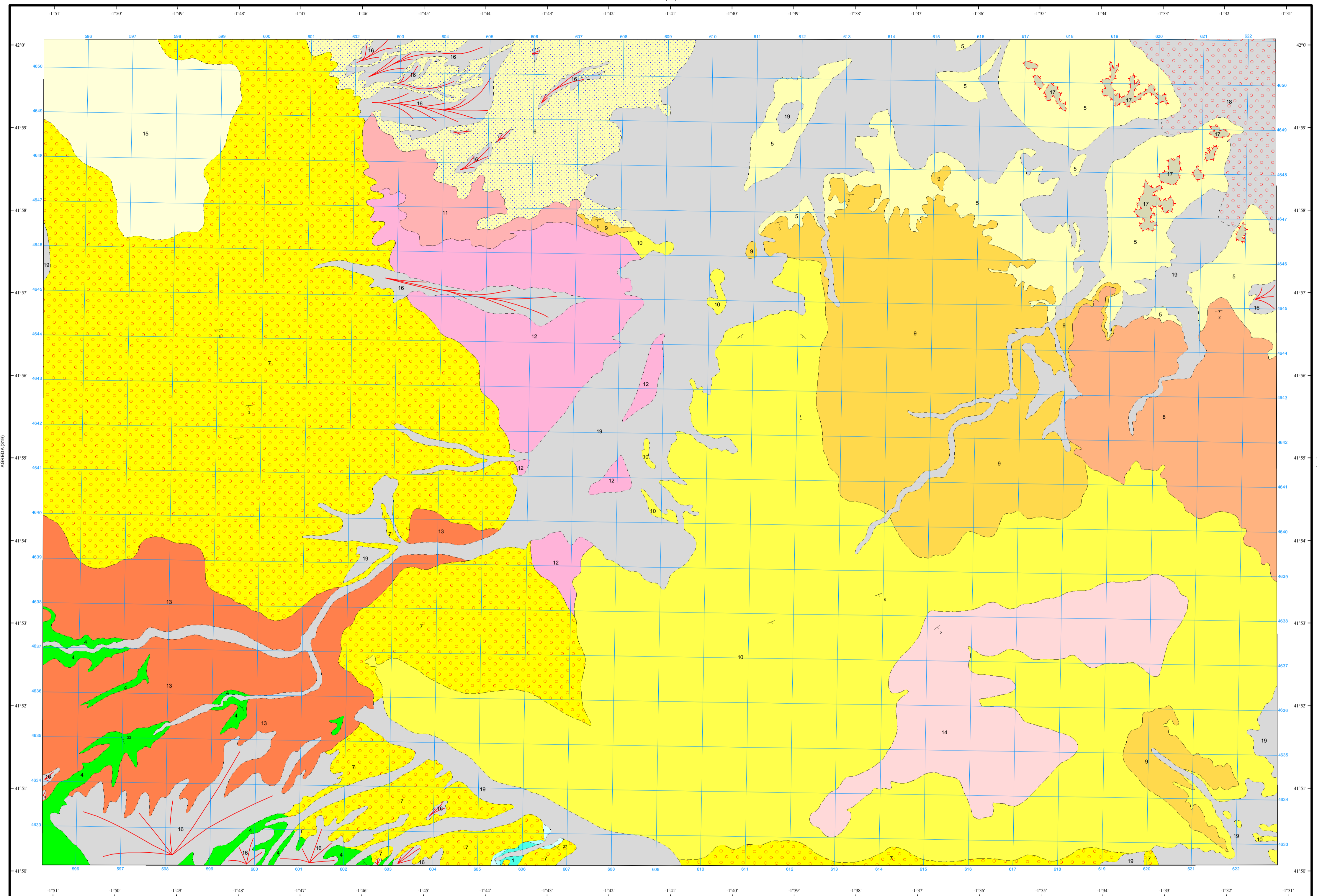
LEYENDA

CUATERNARIO	HOLOCENO	19	
	PLEISTOCENO	17	
TERCIARIO	MIOCENO	PONTIENSE	14
		VINDOBONIENSE	10
	AQUITANIENSE	5	
CRETACEO	INFERIOR	4	
	VALANGINIENSE	3	
JURASICO	MALM	2	
	KIMMERIDGIENSE	1	
	OXFORDIENSE	1	
	DOGGER	1	

- 19 Terraza de inundación y terraza superior del Queiles fondo aluvial y glacis: Gravas, arenas, limos y arcillas.
- 18 Terraza 2 del Ebro y glacis: Gravas más o menos cementadas con niveles de caliche y materia orgánica (entre 10 y 20 m).
- 17 Terraza 1 del Ebro, Gravas poco consolidadas con abundante matriz arenosa (entre 60 y 80 metros).
- 16 Glacis: Gravas, arenas y limos.
- 15 Conglomerados poco consolidados, de matriz arenolimososa.
- 14 Calizas de algas.
- 13 Conglomerados masivos muy cementados con lentigones areniscosos.
- 12 Arcillas y limos rojos con canales de conglomerados y areniscas.
- 11 Arcillas y limos pardo rojos y grises con calizas arcillosas blanquecinas, areniscas y canales conglomeráticos areniscosos.
- 10 Arcillas y limos pardo rojos y grises con canales conglomeráticos areniscosos, areniscas, arenas, calizas arcillosas blanquecinas con sílex, calizas arenosas, margas limolíticas con sílex, yesos y limos yesíferos.
- 9 Yesos con sílex, arcillas y limos yesíferos rojos.
- 8 Arcillas calcáreas y limos pardo rojos y grises con capas delgadas de calizas arcillosas blanquecinas.
- 7 Conglomerados, areniscas, arcillas y limos rojos.
- 6 Arcillas y limos pardo rojos con canales conglomeráticos y areniscosos esporádicamente algunas capas de yesos.
- 5 Arcillas calcáreas y limos rojos y grises con delgadas capas de areniscas, limolitas y muy eventualmente yesos.
- 4 Margas verdes, más o menos limolíticas, calizas castañas y alternancia de cuarzoareniscas, limolitas y arcillas de color verde con raras intercalaciones de caliza.
- 3 Areniscas y microconglomerados.
- 2 Margas arenosas, calizas con esponjas en la base.
- 1 Calizas y margas.

SÍMBOLOS CONVENCIONALES

-----	Contacto concordante	-----	Contacto discordante
-----	Cambio lateral de facies	-----	Nivel de terraza 60-70 m.
-----	Estratificación		

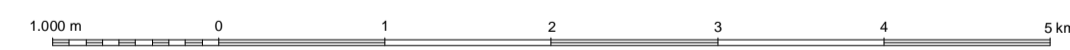


Área de Sistemas de Información Geocientífica

TABUENCA (552)

NORMAS, DIRECCIÓN Y SUPERVISIÓN DEL I.G.M.E.
AÑO DE REALIZACIÓN DE LA CARTOGRAFÍA GEOLÓGICA: 1975
Autor: J. Castiella (DIPUTACION FORAL DE NAVARRA)
Dirección y supervisión: IGME

Escala 1:50.000



Proyección y Cuadrícula UTM. Etipoide Internacional. Huso 30