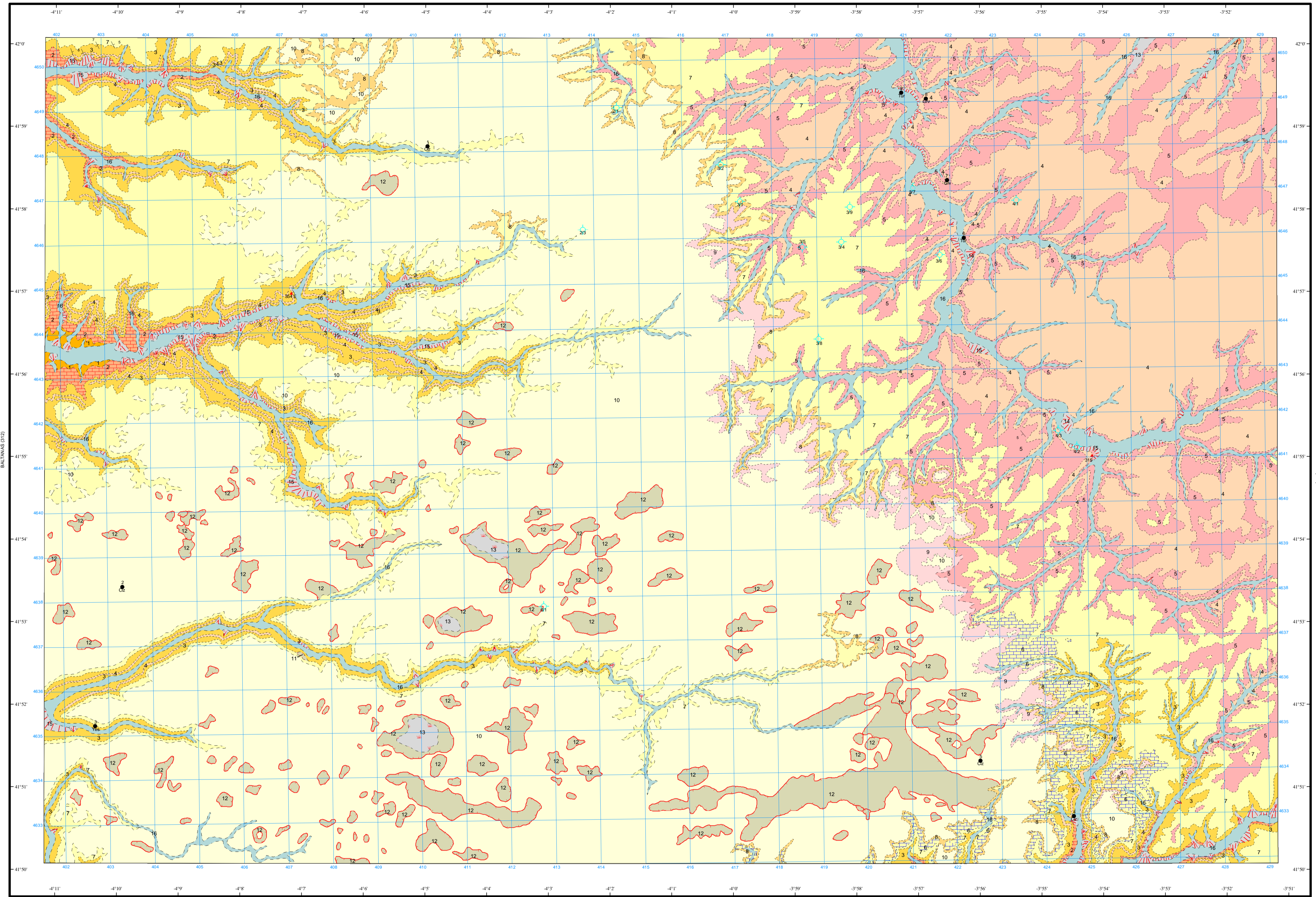


**LEYENDA**

CUATER	HOLOCENO		16		16 Arcillas y limos con cantos. Fondo de valle
	PLEISTOCENO		11		15 Arcillas y margas con cantos y bloques. Coluviones
	PLIOCENO		10		14 Lutitas y margas con cantos. Conos aluviales
	Terciario Superior	TUROLIENSE	9		13 Lutitas grises. Fondos endorreicos y áreas de drenaje deficiente
		VALLESIENSE	7		12 Arcillas rojas de descalcificación. Fondos de dolina
Terciario Medio	MIOCENO	ARAGONIENSE	8		11 Tobas y travertinos
			6		10 Calizas grises con intercalaciones margosas y arcillosas
			5		9 Margas, margocalizas blancas y lutitas rojas
Terciario Inferior	MIOCENO	ARAGONIENSE	4		8 Arcillas rojas con niveles de arenisca
			3		7 Alternancia de calizas grises, calizas margosas y margas
			2		6 Calizas, margas, margocalizas y arcillas
Terciario Inferior	MIOCENO	ARAGONIENSE	1		5 Arcillas rojas con intercalaciones de areniscas, margas y calizas
			1		4 Calizas y/o dolomías grises con intercalaciones margosas
Terciario Inferior	MIOCENO	ARAGONIENSE	1		3 Margas grises a veces con yesos, margocalizas y dolomías
			1		2 Lutitas rojas y areniscas
Terciario Inferior	MIOCENO	ARAGONIENSE	1		1 Margas, margocalizas blancas y calizas

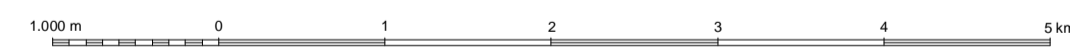
**SÍMBOLOS CONVENCIONALES**

	Contacto concordante		Contacto discordante
	Estratificación		Dolina
	Manantiales o fuentes		Sondeo
	Estación pluviométrica		Indicios minerales
	Clz		Grv
	Tur		Grava



Área de Sistemas de Información Geocientífica

Escala 1:50.000



Proyección y Cuadrícula UTM. Etipoide Internacional. Huso 30

NORMAS, DIRECCIÓN Y SUPERVISIÓN DEL I.G.M.E  
AÑO DE REALIZACIÓN DE LA CARTOGRAFÍA GEOLÓGICA: 1992  
Autores : F. López Olmedo (INYPISA)  
A. Enrile Albr (INYPISA)  
P. Cabra Gil (INYPISA)  
Dirección y supervisión : A. Martín Serrano (IGME)