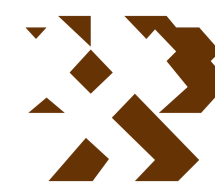


MAPA GEOLÓGICO DE ESPAÑA

Escala 1:50.000



Instituto Geológico
y Minero de España

VILLAFÁFILA

308
13-13

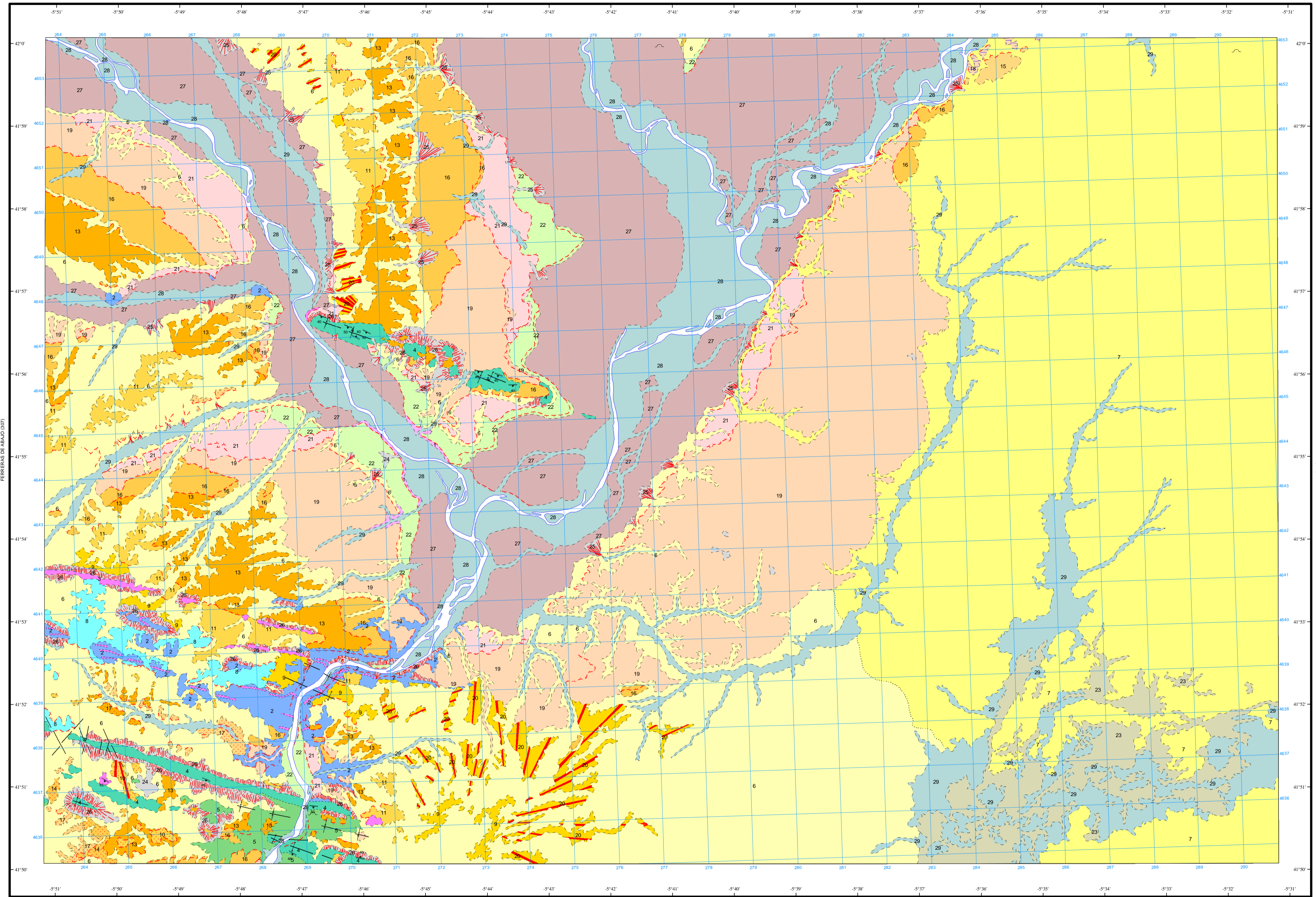
LEYENDA

TERCIARIO-CUATERNARIO		
CUATERNARIO	HOLOCENO	29, 27, 28, 23
	PLEISTOCENO	22, 21, 17, 16, 15, 14, 13, 12, 11, 10, 9, 8
TERCIARIO	PONTIENSE/VALLESENSE	6
	VINDOBOIENSE	7

DOMINIO "OLLO DE SAPO"		
ORDOVICICO	MEDIO-SUPERIOR	5, 4
	INFERIOR	2, 3
SKIDAWIENSE		2, 3
PRECAMBRICO-CAMBRICO		1

SIMBOLOS CONVENCIONALES			
-----	Contacto concordante	-----	Contacto concordante supuesto
- - - - -	Contacto discordante	-----	Contacto difuso
- - - - -	Límite de terraza	-----	Falla conocida
⌞	Anticinal	⌞	Anticinal asimétrico
⌞	Sinclinal	⌞	Sinclinal asimétrico
⌞	Segunda esquistosidad	⌞	Cantera activa

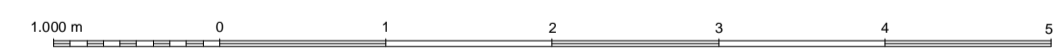
- 29 Aluvial limo-arcilloso con cantos aislados.
- 28 Conglomerados, arenas y arcillas. Aluvial (lecho actual).
- 27 Conglomerados, arenas y arcillas. Aluvial (llanura de inundación).
- 26 Coluvión.
- 25 Cono de deyección.
- 24 Eluvial.
- 23 Limos salinos.
- 22 Conglomerados con arenas y arcillas.
- 21 Conglomerados con arenas y arcillas.
- 20 Glacia.
- 19 Conglomerados con arenas y arcillas.
- 18 Conglomerados con abundante matriz arcillosa.
- 17 Conglomerados subangulosos con arenas y arcillas.
- 16 Conglomerados con arenas y arcillas.
- 15 Conglomerados con abundante matriz arcillosa.
- 14 Conglomerados subangulosos con arenas y arcillas.
- 13 Conglomerados con arenas y arcillas.
- 12 Conglomerados subangulosos con arenas y arcillas.
- 11 Conglomerados con arenas y arcillas.
- 10 Conglomerados subangulosos con arenas y arcillas.
- 9 Conglomerados con arenas y arcillas.
- 8 Conglomerados con arenas y arcillas.
- 7 Arcillas arenosas, areniscas, conglomerados con niveles carbonatados.
- 6 Arcillas arenosas, areniscas y conglomerados.
- 5 Cuarzitas y filitas negras y asalmoadadas.
- 4 Cuarzitas en bancos "Formación Culebra".
- 3 Cuarzitas.
- 2 Filitas negras y cuarzo arenitas.
- 1 Facies de gneis de megacristales "Olló de Sapo".



Área de Sistemas de Información Geocientífica

MANGANESES DE LA LAMPREANA (S40)

Escala 1:50.000



Proyección y Cuadrícula UTM. Elipsoide Internacional. Huso 30

NORMAS, DIRECCIÓN Y SUPERVISIÓN DEL I.G.M.E.
AÑO DE REALIZACIÓN DE LA CARTOGRAFÍA GEOLÓGICA: 1976
Autores: A. Martín Serrano (IBERGESA)
E. Piles Mateo (IBERGESA)
Dirección y supervisión: (IGME)