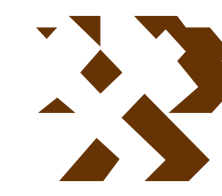


MAPA GEOLÓGICO DE ESPAÑA

Escala 1:50.000



Instituto Geológico
y Minero de España

LOVIOS

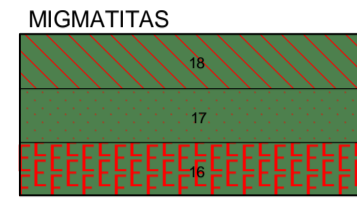
301

06-13

LEYENDA

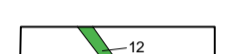
CUATERNARIO	22	20
ORDOV. INFE.	TREMADOCIENSE	19
CAMBRICO		
PRECAMBRICO		

- 22 Derrubios de ladera
- 21 Cones de deyección
- 20 Aluviales arenosos
- 19 Esquistos biotíticos
- 18 Estromatitas y flebitas
- 17 Nebulitas con fenocristales
- 16 Nebulitas (sin fenocristales)
- 15 Dique de cuarzo
- 14 Dique de pegmatita
- 13 Dique de apilita
- 12 Dique de lamprófidis
- 11 Pórfido granodiorítico
- 10a Pórfido granodiorítico De grano fino (Zona de moscovitización)
- 10 Pórfido granodiorítico De grano fino
- 9a Pórfido granodiorítico de grano fino a medio sin megacristales (Zona de moscovitización)
- 9 Pórfido granodiorítico de grano fino a medio sin megacristales
- 8a Pórfido granodiorítico de grano medio a grueso con fenocristales (Zona de moscovitización)
- 8 Pórfido granodiorítico de grano medio a grueso con fenocristales
- 7 Pórfido granodiorítico de grano grueso a medio
- 6 Granito de megacristales < 2,5 cm
- 5 Granito deformado
- 4 Granito no deformado
- 3 Granito sin fenocristales
- 2 Granito sin fenocristales
- 1 Granito con fenocristales

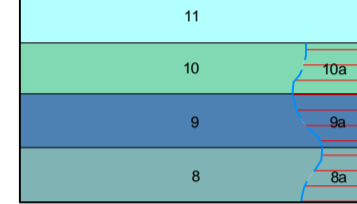


ROCAS GRANÍTICAS

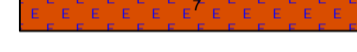
DIQUES



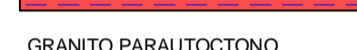
GRANODIORITAS BIOTÍTICAS (ÚLTIMAS FASES DEL HERCINICO)



GRANITO DE DOS MICAS



GRANITO ORIENTADO



GRANITO PARAUTOCTONO

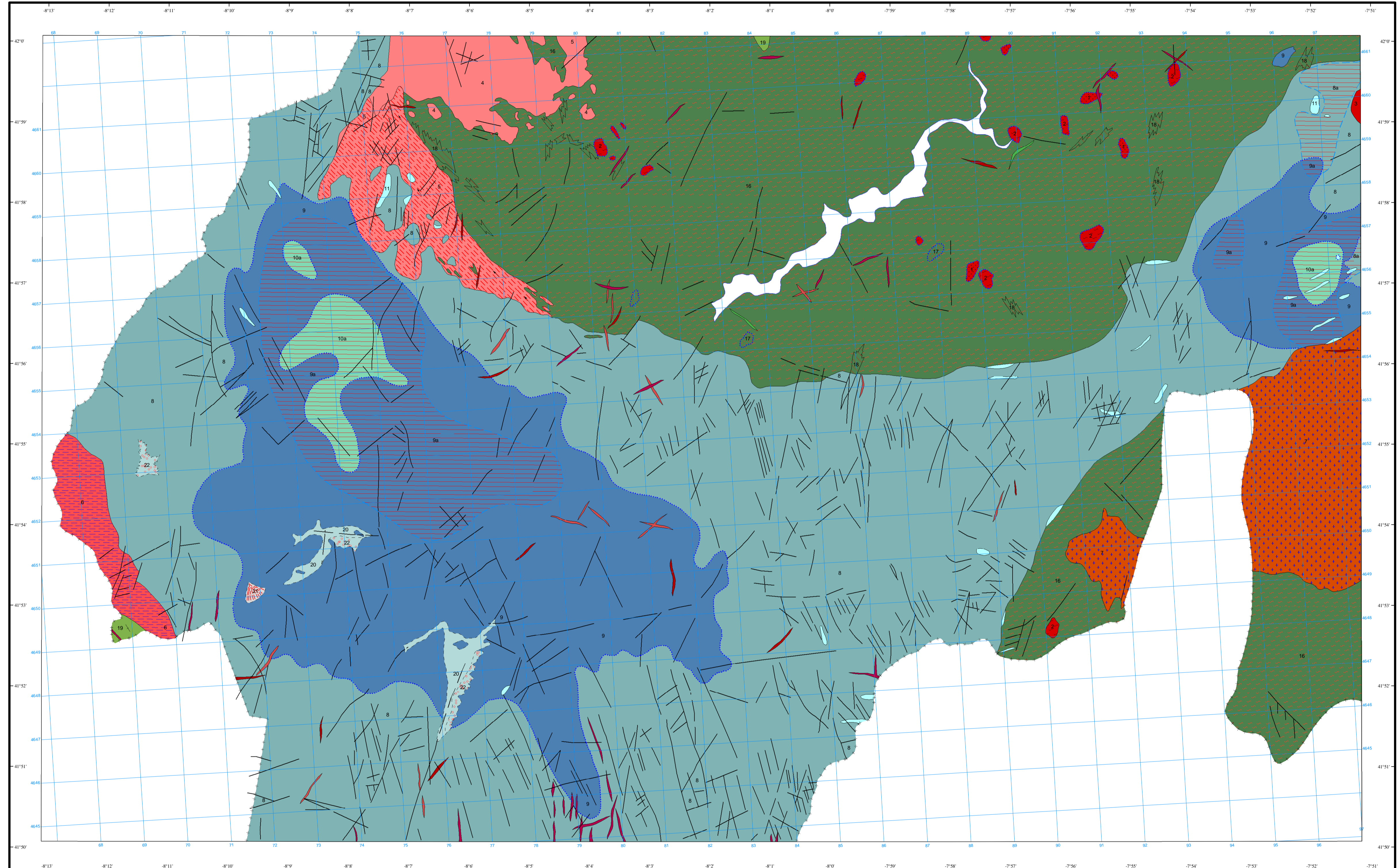


GRANITO ANATEXICO



SÍMBOLOS CONVENCIONALES

-----	Contacto discordante	-----	Contacto mecánico
.....	Contacto difuso entre rocas graníticas	-----	Zona de moscovitización
+++++	Límite político	-----	Falla conocida
-----	Falla supuesta	-----	Estratificación subvertical
-----	Lineación en rocas graníticas		



Área de Sistemas de Información Geocientífica

Escala 1:50.000



Proyección y Cuadrícula UTM. Elipsoide Internacional. Huso 29

NORMAS, DIRECCIÓN Y SUPERVISIÓN DEL I.G.M.E.
AÑO DE REALIZACIÓN DE LA CARTOGRAFÍA GEOLÓGICA: 1972
Autores: E. Piles (IGME)
J. Fernández (IGME)
Dirección y supervisión: (IGME)