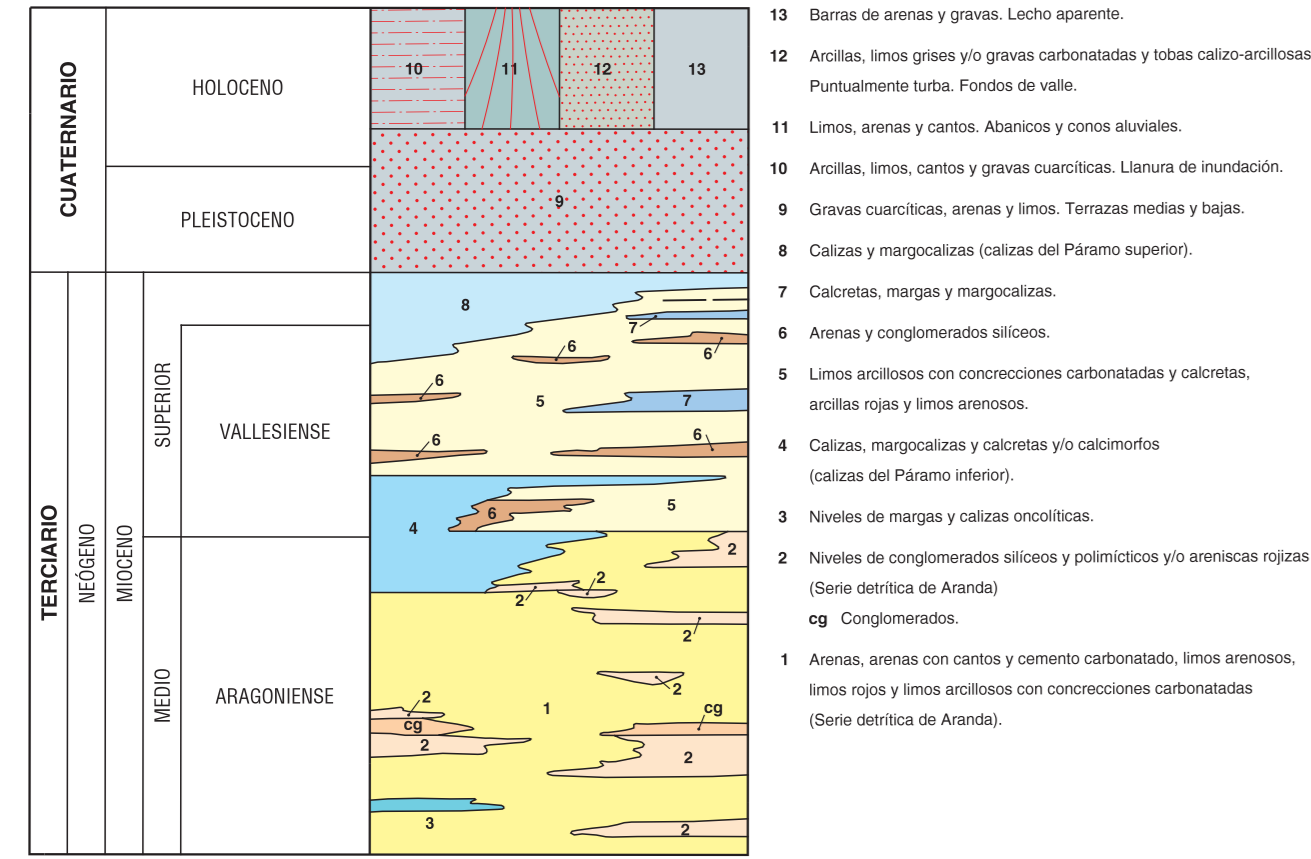
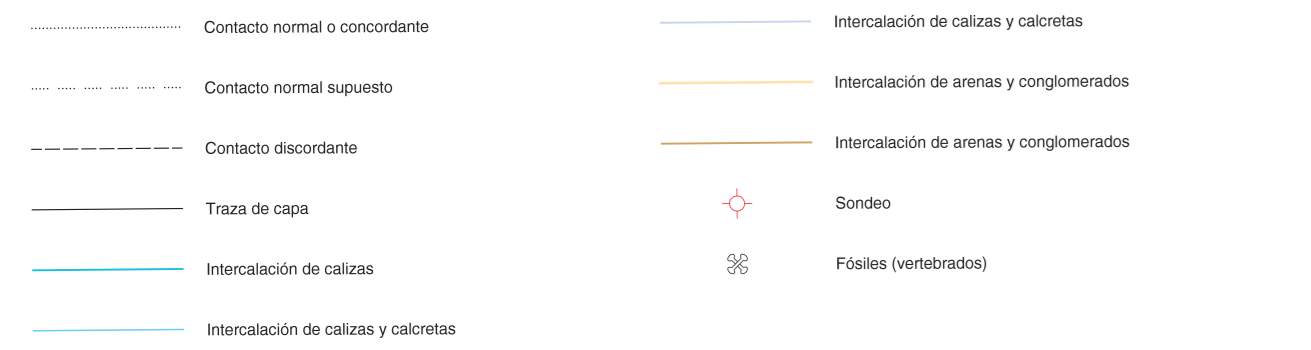


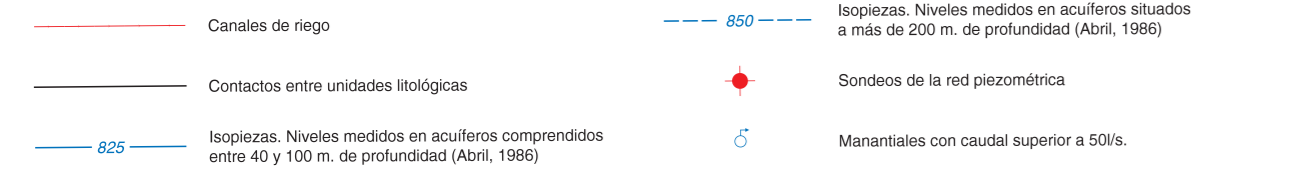
LEYENDA



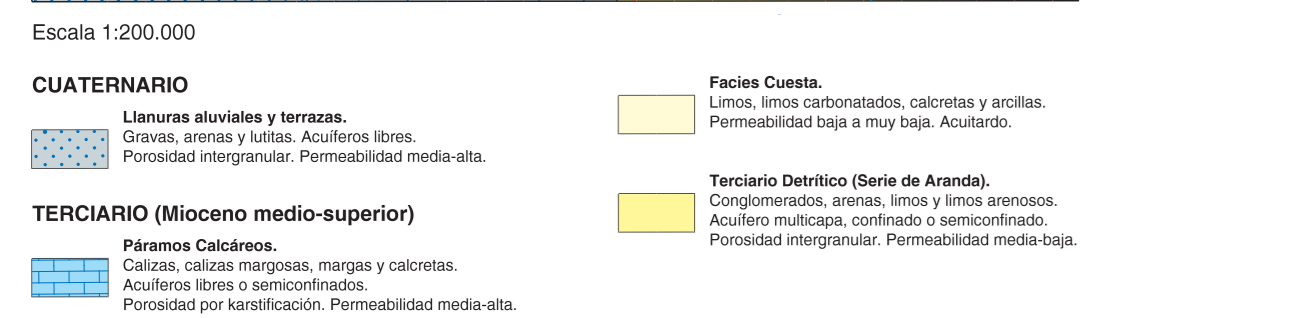
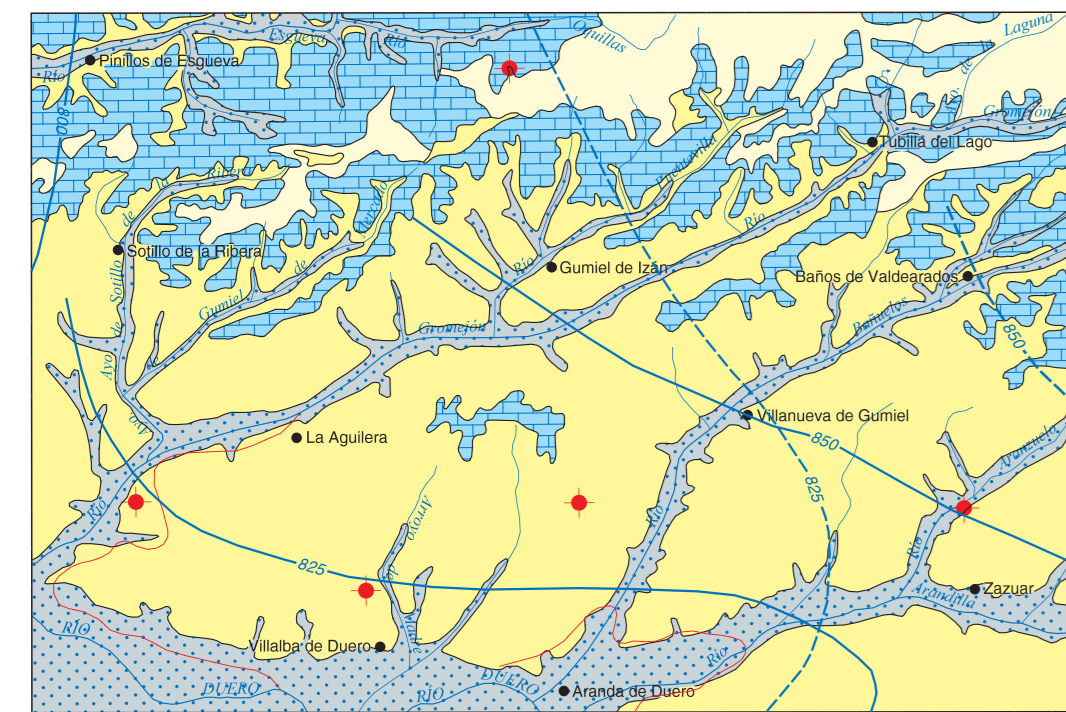
SIGNOS CONVENCIONALES



ESQUEMA HIDROGEOLOGICO



ESQUEMA HIDROGEOLOGICO



ESCALA HORIZONTAL 1:50.000  
VERTICAL 1:10.000



Bases topográficas: CENTRO GEODIRAFICO DEL IBERO  
Cartografía: REYRAT AS, S.A. (www.reyrat.com)  
Deposito Legal: M  
Impresión: NIFO

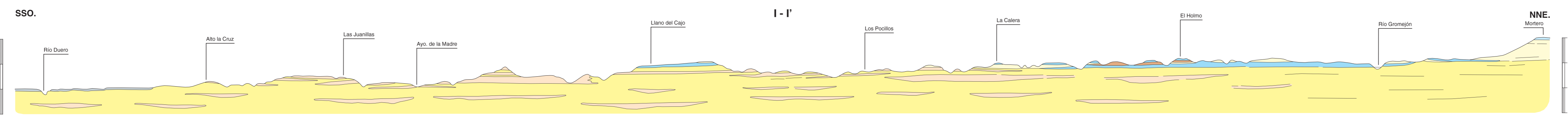
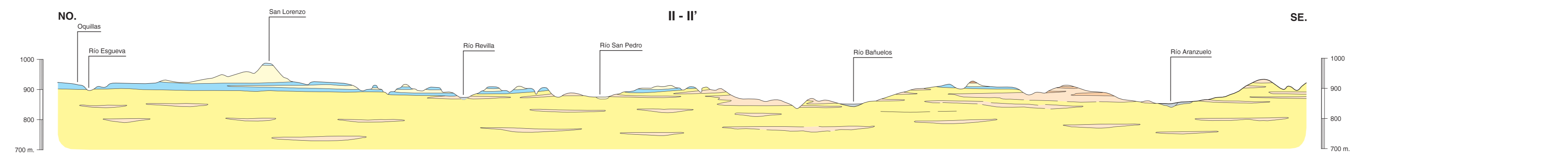
FUENTELCESPED (D71)

Escala 1:50.000

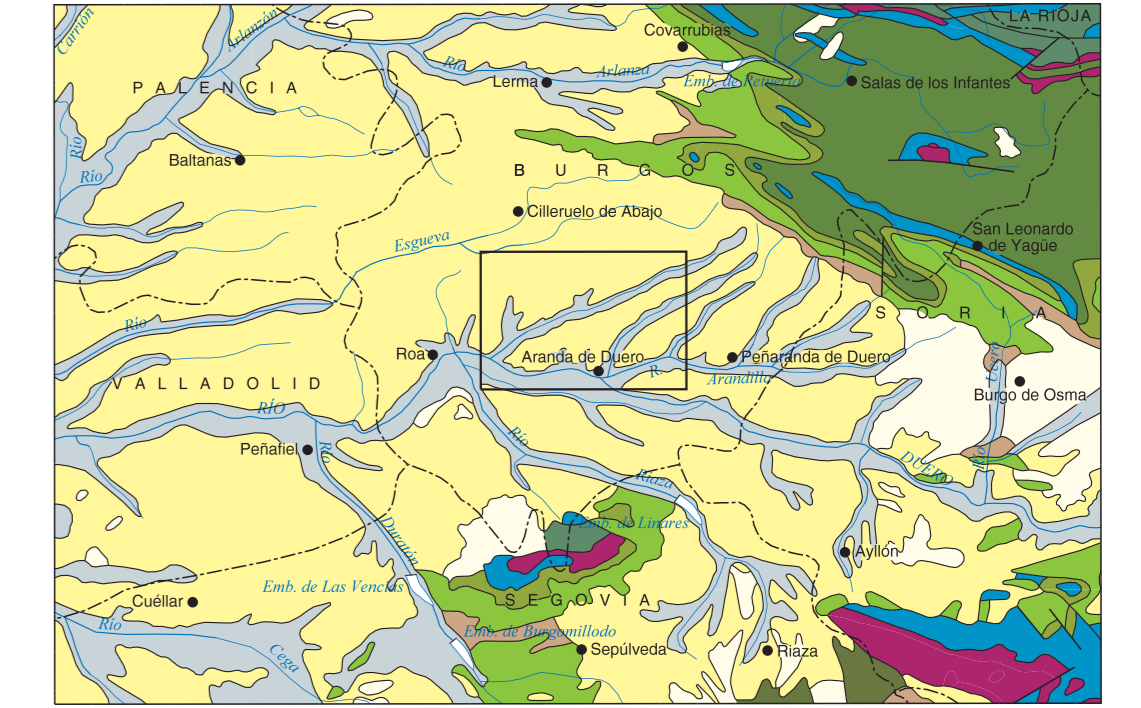
Elipsoido Hayford. Proyección U.T.M. Huso 30. Datum Europeo  
Las altitudes se refieren al nivel medio del mar en Alicante  
Equidistancia de las curvas de nivel 20 metros

NORMAS, DIRECCIÓN Y SUPERVISIÓN DEL IGM  
REALIZACIÓN DE LA CARTOGRAFÍA GEOLÓGICA 1988  
A. Suárez Rodríguez (IGME)  
F. Aznar Martín (IGME)  
L.R. Rodríguez Fernández (IGME)  
DIRECCIÓN Y SUPERVISIÓN: L.R. Rodríguez Fernández (IGME)

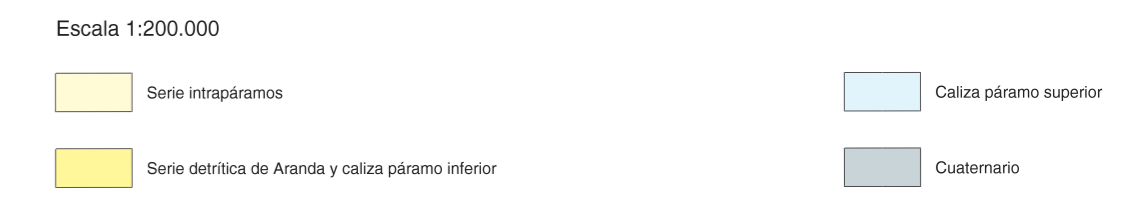
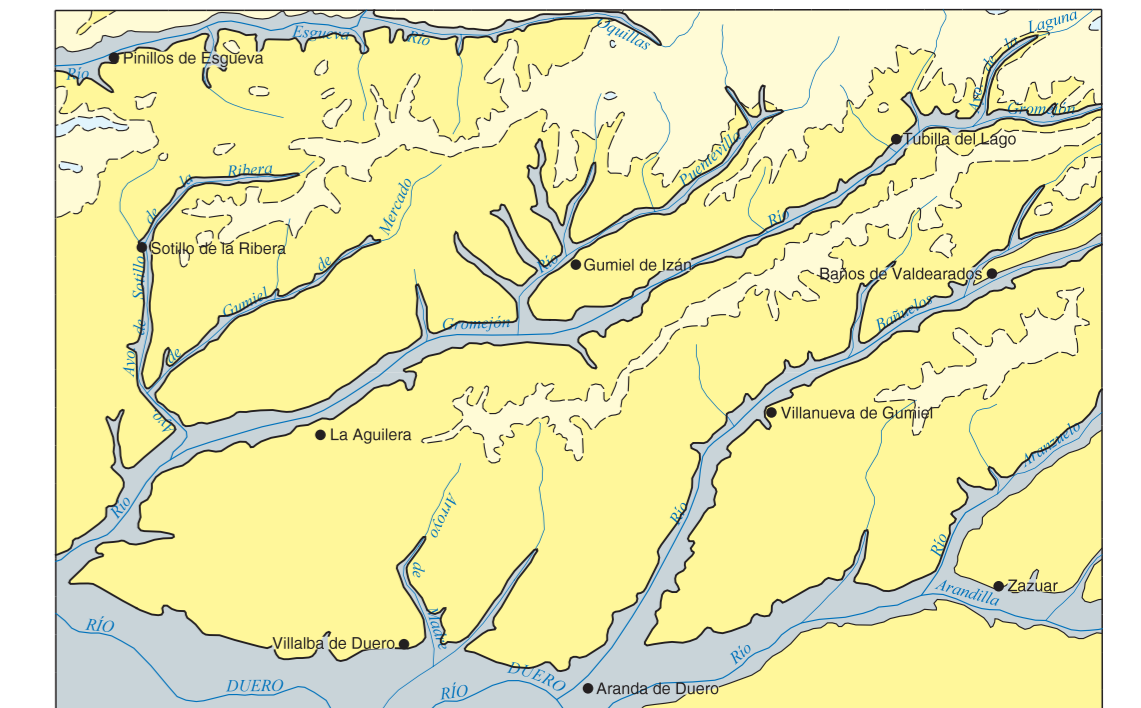
CORTES GEOLÓGICOS



ESQUEMA REGIONAL



ESQUEMA TECTÓNICO



COLUMNAS ESTRATIGRAFICAS EN LAS PRINCIPALES UNIDADES O ZONAS

