

LEYENDA

CUATERNARIO	Holoceno	35, 36, 37, 38	
	Pleistoceno	27, 28, 29, 30, 31, 32, 33, 34	
NEÓGENO	Plioceno	18	
	Mioceno Superior	17	
TERCIARIO	Oligoceno	Superior	16
		Medio	15
	Priabonien	Superior	14
		Inferior	13
	Eoceno (S.L.)	Superior	12
		Medio	11
	Luteciense (S.S.)	Superior	10
		Medio	9
	Paleoceno	Cuisiense	8
		Ilerdiense	7
Devónico inferior		6	
Silúrico		5	
Ordovícico		4	

- 38 DUNAS LITORALES. Arenas y limos eólicos sin fijar
- 37 ALUVIAL-COLUVIAL. Gravetas, arenas y arcillas con cantos
- 36 PLAYAS. Arenas con conchas
- 35 ALUVIAL ACTUAL O SUBACTUAL. Arenas, arcillas y gravas
- 34 DUNAS FIJAS. Arenas y limos eólicos fijados por vegetación
- 33 MEANDRO ABANDONADO. Arcillas y limos oscuros
- 32 MARISMAS. Fangos salobres
- 31 COLUVIAL. Arcillas con cantos
- 30 CUARTA TERRAZA Y/O DEPÓSITOS DE RIERAS. Gravetas, arenas y limos con cantos
- 29 TERCERA TERRAZA. Arcillas con cantos
- 28 SEGUNDA TERRAZA. Conglomerados (rio Ter) a veces fuertemente cementados
- 27 PRIMERA TERRAZA. Gravetas y arcillas rojas
- 26 TOBAS Y TRAVERTINOS. Calizas pulverulentas
- 25 DERRAME DE GLACIS. Arcillas rojas con cantos de calizas
- 24 GLACIS DE ACUMULACIÓN. Arcillas y cantos con niveles de costras discontinuas
- 23 DERRUBIOS DE LADERA. Arcillas ocreas con cantos
- 22 LLANURA DELTÁICA. Arcillas, arenas y limos con niveles de gravas
- 21 DEPOSITOS PALUSTRES. Arcillas y limos gruesos
- 20 MANTO ALUVIAL ANTIGUO. Conglomerados calcáreos muy cementados
- 19 Conglomerados, arenas y arcillas con grandes bloques
- 18 Arenas amarillas fosilíferas
- 17 Arenas, conglomerados, arcillas y margas con niveles calcáreos
- 16 Arcillas rojas con niveles de conglomerados y areniscas grises
- 15 Calcarentes rojo amarillentas
- 14 Calizas con corales
- 13 Areniscas y limos gris-azuladas alternando con niveles de areniscas. Localmente a techo intercalaciones de conglomerados
- 12 Areniscas con glauconita, a veces con niveles de conglomerados
- 11 Arcillas y margas azules fosilíferas
- 10 Calizas "nummulíticas"
- 9 Conglomerados y areniscas rojas con niveles arcillosos
- 8 Calizas gris-azuladas
- 7 Esquistos azulados con intercalaciones de cuarcita a techo
- 6 Calizas grises masivas, calizas ocreas y margas
- 5 Alternancia de calizas grises con calizas margosas nodulosas y margas
- 4 Calizas oboesparticas amarillentas y calizas grises con orbitolinas alternando con niveles margosos a techo
- 3 Areniscas vesiculocoloradas con yesos
- 2 Basaltos olivínicos. Vulcanismo del Bajo Ampurdán (Mioceno)
- 1 Pórfidos graníticos

ALÓCTONO DEL MONTGRÍ (SECTOR OCCIDENTAL)

CRETÁCICO	Superior	Santonense	6
	Inferior	Coniacense	5
		Turonense	4
Triásico	Keuper	3	

ROCAS VOLCÁNICAS

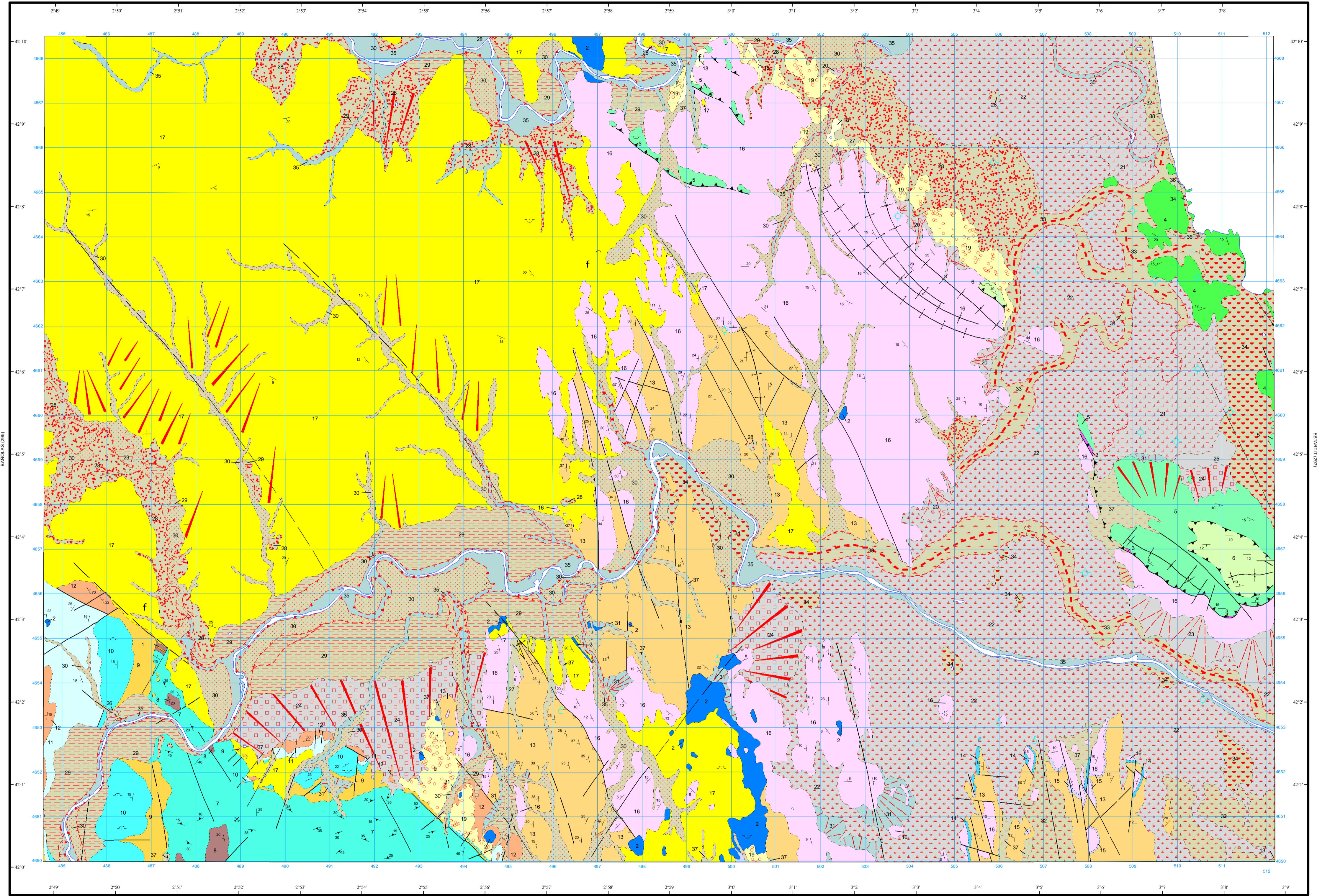


DIQUES Y FILONES



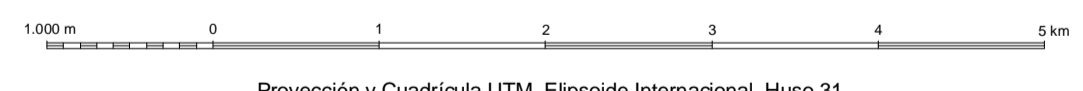
SÍMBOLOS CONVENCIONALES

-----	Contacto concordante	-----	Contacto discordante
-----	Contacto mecánico	-----	Límite de terraza
-----	Nivel de terraza T1	-----	Nivel de terraza T2
-----	Nivel de terraza T3	-----	Nivel de terraza T4
-----	Falla conocida	-----	Falla supuesta
-----	Falla inversa	-----	Falla inversa supuesta
-----	Cabalgamiento conocido	-----	Cabalgamiento supuesto
-----	Anticlinal	-----	Anticlinal con sentido de inmersión
-----	Sinclinal	-----	Estratificación subhorizontal
-----	Estratificación	-----	Esquistosidad no determinada
f	Fósiles (en general)	-----	Manantiales o fuentes
o	Pozo	-----	Sondeo
x	Mina inactiva	-----	Cantera activa
~	Cantera inactiva		



Área de Sistemas de Información Geocientífica GIRONA (334)

Escala 1:50.000



Proyección y Cuadrícula UTM, Elipsoido Internacional, Huso 31

NORMAS, DIRECCIÓN Y SUPERVISIÓN DEL I.G.M.E.  
AÑO DE REALIZACIÓN DE LA CARTOGRAFÍA GEOLÓGICA: 1979  
Autores: Gallego Coiduras, I. C. (INPSA)  
García de Domingo, A. (INPSA)  
López Olmedo, F. L. (INPSA)  
Pallí Busó, L. (I. A. BARCELONA)  
Dirección y supervisión: Bamolas Cortinas, A. (IGME)