

MAPA GEOLÓGICO DE ESPAÑA

Escala 1:50.000



Instituto Geológico y Minero de España

TUDELA

282

25-12

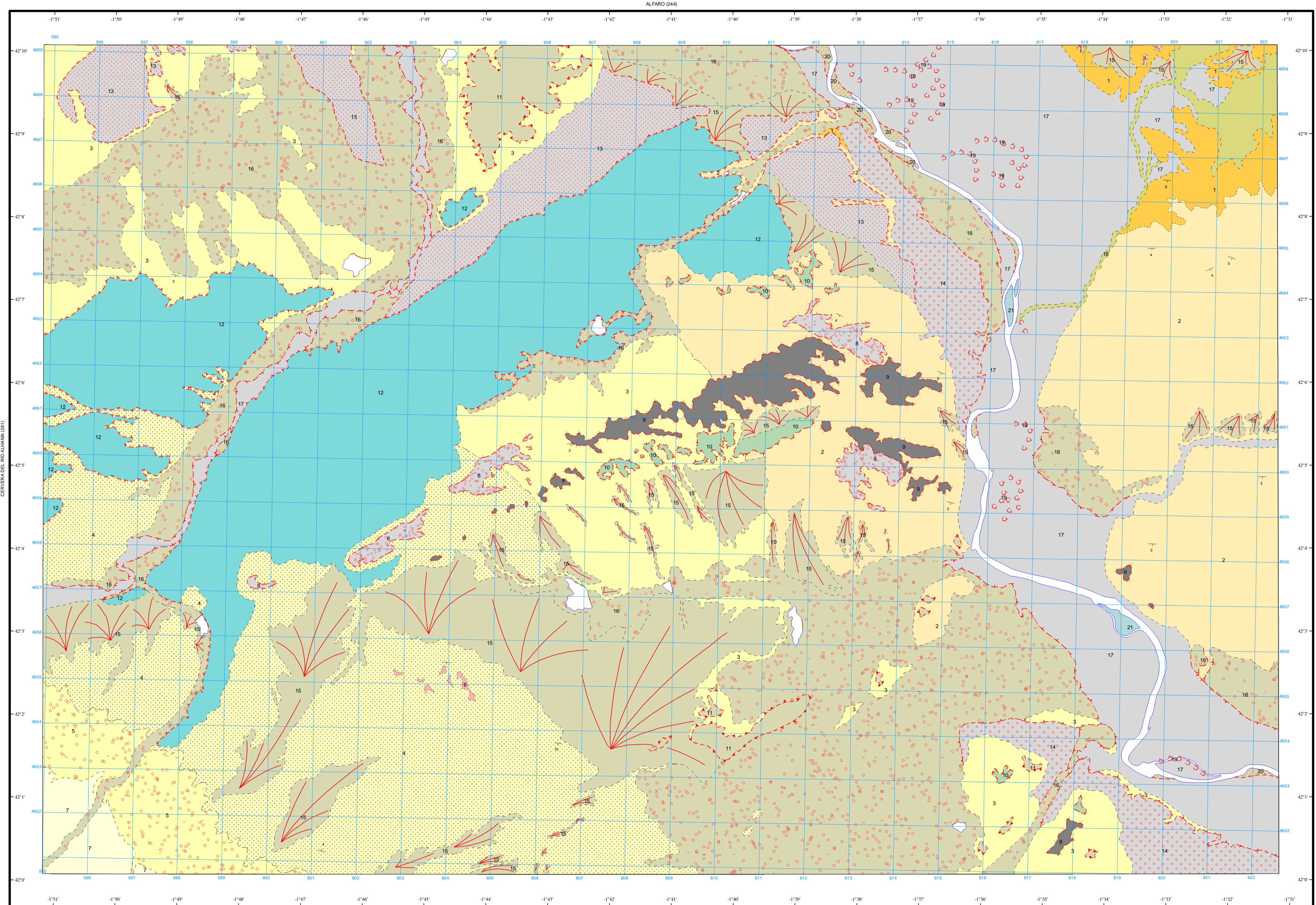
LEYENDA

CUATERNARIO	HOLOCENO		21	20	19	18	17	
	PLEISTOCENO		14	13	12	11	10	
TERCIARIO	NEOGENO	PONTIENSE	7					
		VINDOBONIENSE	5					
		BURDIGALIENSE	4	3	2			
		AQUITANIENSE	1					
PAL.	OLIG.	CHATIENSE	1					

21 Islas fluviales.
20 Barras de acreción lateral actual.
19 Meandro abandonado.
18 Relleno de valle: limos con cantos sueltos.
17 Llanura aluvial, terraza inferior: gravas, arenas, limos y arcillas.
16 Terraza 8 del Ebro+glacis+aluvial en la zona de los afluentes: gravas, arenas, limos y arcillas.
15 Glacis: limos y arcillas con gravas sueltas.
14 Terraza 7 gravas, arenas, limos y arcillas.
13 Terraza 6 gravas, arenas, limos y arcillas.
12 Terraza 5 + glacis, gravas, arenas, limos y arcillas.
11 Terraza 4 gravas, arenas, limos y arcillas.
10 Terraza 3 conglomerado, gravas, limos y arcillas y presencia de costras calcáreas.
9 Terraza 2 conglomerado, gravas, limos y arcillas y presencia de costras calcáreas.
8 Terraza 1 conglomerado, gravas, limos y arcillas y presencia de costras calcáreas.
7 Conglomerados poco cementados con matriz de arenas y limos.
6 Calizas grises blanquecinas con nódulos de sílex.
5 Conglomerados, areniscas, limos y arcillas rojas. F. Fitero.
4 Facies de castales conglomeráticos alternando con areniscas, limos, arcillas. Abundante presencia de yeso. F. Cascante.
3 Arcillas, limos rojos con intercalación de areniscas poco cementadas. F. Alfaro.
2 Arcillas, limos rojos con calizas arcillosas lacustres y capas finas de areniscas. F. Tudela.
1 Arcillas, limos y yesos. F. Larín.

SÍMBOLOS CONVENCIONALES

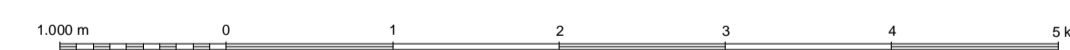
-----	Contacto concordante	-----	Contacto discordante
- - - - -	Cambio lateral de facies	-----	Limite de terraza
-----	Nivel de terraza 5-10 m.	-----	Nivel de terraza 10-30 m.
-----	Nivel de terraza 30-50 m.	-----	Nivel de terraza 60-70 m.
-----	Nivel de terraza 70-80 m.	-----	Nivel de terraza 90-100 m.
-----	Nivel de terraza 100-110 m.	-----	Nivel de terraza 120-140 m.
-----	Antropico	-----	Estratificación



Área de Sistemas de Información Geocientífica

TARAZONA DE ARAGÓN (320)

Escala 1:50.000



Proyección y Cuadrícula UTM. Elipsoide Internacional. Huso 30

NORMAS, DIRECCIÓN Y SUPERVISIÓN DEL I.G.M.E.
AÑO DE REALIZACIÓN DE LA CARTOGRAFÍA GEOLÓGICA: 1975
Autores: C. Berioz (DIPUTACIÓN FORAL DE NAVARRA)
J. Solé (DIPUTACIÓN FORAL DE NAVARRA)
Dirección y supervisión: (ITGE)