

MAPA GEOLÓGICO DE ESPAÑA

Escala 1:50.000



Instituto Geológico y Minero de España

SALAS DE LOS INFANTES

277

20-12

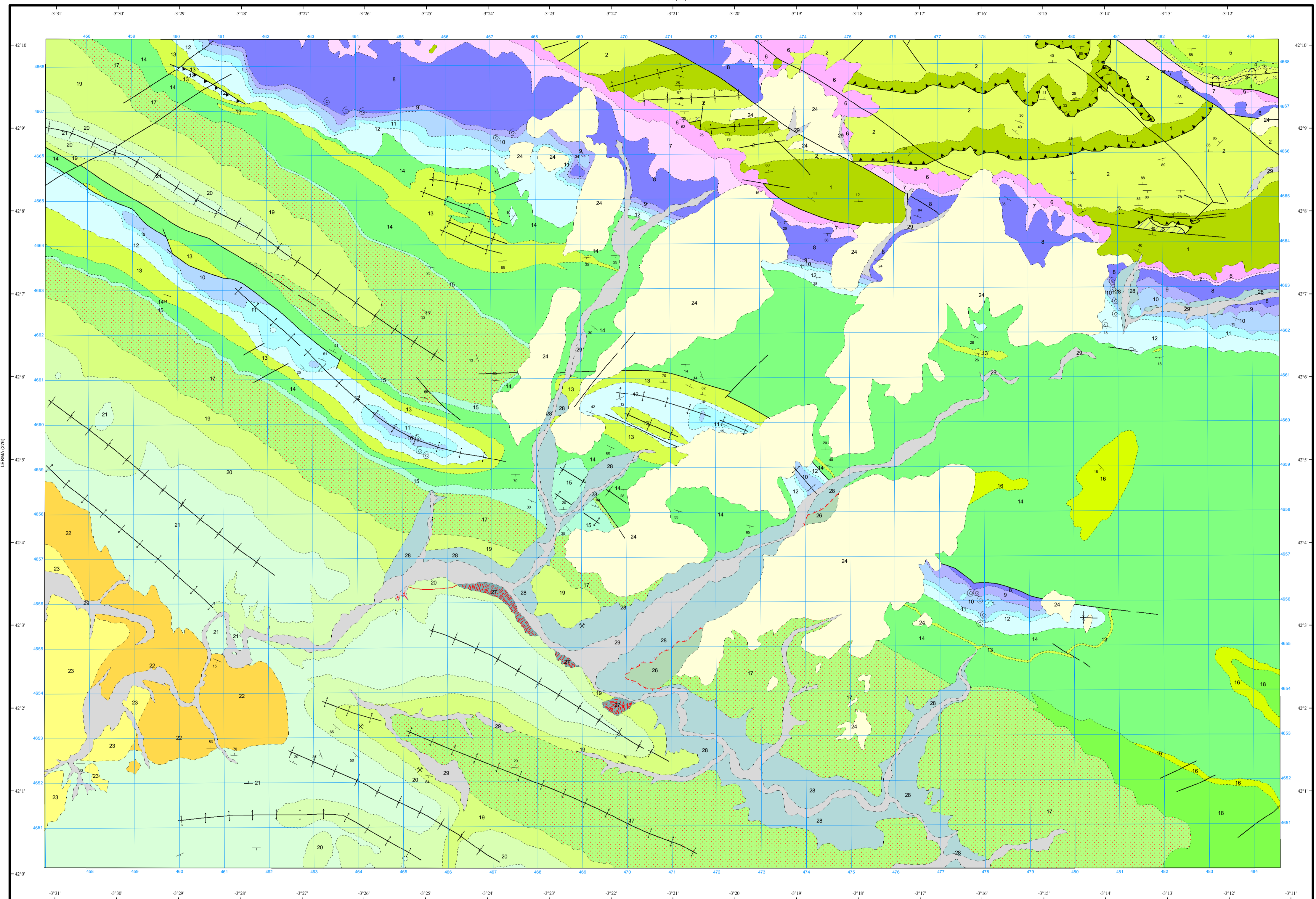
LEYENDA

CUATERNARIO	HOLOCENO	29	28	26
	PLEISTOCENO			
TERCIARIO	PLIOCENO		24	
	MIOCENO INFERIOR		23	
CRETÁCICO	OLIGOCENO		22	
	CAMPANIENSE			
	SANTONIENSE			
	CONIACIENSE		21	
	TURONIENSE SUPERIOR			
	TURONIENSE MEDIO			
	TURONIENSE INFERIOR		20	
	CENOMANIENSE			
	ALBIENSE		19	
	HAUTERIVIENSE		17	
JURÁSICO	VALANGINIENSE	14		
	BERRIASIENSE	13		
	CALLOVIENSE	12		
TRIÁSICO	DOGGER			
	BATHONIENSE			
	BAJOCIENSE		11	
	AALENIENSE			
	TOARCIENSE		10	
CAMBRÍCO	PIENSBACHIENSE		9	
	SINEMURIENSE			
	HETTANGIENSE		8	
	RHETIENSE		7	
TRIÁSICO	KEUPER		6	
	BUNTSANDSTEIN			
	SUPERIOR			
	MEDIO		5	
CAMBRÍCO	INFERIOR			
	SUPERIOR			
	MEDIO			
	INFERIOR			

- 29 Aluvial.
- 28 Llanura de inundación.
- 27 Derrubio de ladera.
- 26 Terraza.
- 25 Cono de deyección.
- 24 Arcillas y raña.
- 23 Conglomerados y margas.
- 22 Conglomerados.
- 21 Caliza masiva.
- 20 Alternancia de calizas y margas.
- 19 Arenas y conglomerados.
- 18 Conglomerados.
- 17 Conglomerados.
- 16 Conglomerados.
- 15 Calizas pisolíticas.
- 14 Areniscas, conglomerados y margas.
- 13 Calizas.
- 12 Alternancia de calizas arenosas y margas.
- 11 Caliza en barra.
- 10 Alternancia de calizas y margas.
- 9 Calizas.
- 8 Carniolas, calizas y dolomías.
- 7 Margas.
- 6 Conglomerados y areniscas.
- 5 Pizarras verdes de "Rio Gatón".
- 4 Pizarras carbonatadas de "Azanulla".
- 3 Dolomías de "Mansilla".
- 2 Pizarras de "Riocabado".
- 1 Areniscas conglomeráticas de "Barbadillo del Pez".

SÍMBOLOS CONVENCIONALES

-----	Contacto concordante	-----	Contacto discordante
-----	Límite de terraza	-----	Falla conocida
-----	Falla supuesta	-----	Cabalgamiento conocido
-----	Deslizamiento	-----	Anticinal
-----	Anticinal tumbado	-----	Sinclinal
-----	Estratificación regional	-----	Estratificación
-----	Fósiles (invertidos)	-----	Mina activa
-----	Cantera activa		



Área de Sistemas de Información Geocientífica

SANTO DOMINGO DE SILOS (B15)

Escala 1:50.000



Proyección y Cuadrícula UTM. Elipsoide Internacional. Huso 30

NORMAS, DIRECCIÓN Y SUPERVISIÓN DEL I.G.M.E.
AÑO DE REALIZACIÓN DE LA CARTOGRAFÍA GEOLÓGICA: 1976

Autores: G. Gil Serrano (IBERGESA)
J. M. Zubieta Freire (IBERGESA)

Dirección y supervisión: T. Olaverri Capdevila (IGME)